

Collarines cortafuegos para pasos de tuberías combustibles (1/2)

DESCRIPCIÓN

Los **AF COLLAR** son collarines cortafuegos que garantizan una protección de tipo EI 120/180 para las paredes y los forjados atravesados por tuberías combustibles.

Los **AF COLLAR** son elementos cilíndricos de acero inoxidable que contienen una o más capas de material intumescente altamente aislante. Cuando ocurre un incendio, la tubería combustible se deforma y desaparece gradualmente. Al mismo tiempo, la parte interior del collarín se expande, cierra el hueco generado por la combustión de la tubería, asegura un fuerte aislamiento térmico y bloquea de esta manera el paso del humo y de las llamas.

CARACTERÍSTICAS

Aspecto:	collarines de acero inoxidable que contienen capas de material intumescente
Color:	acero brillante
Tamaños disponibles:	desde 30 hasta 400 mm con alturas comprendidas entre 30 y 200 mm
Expansión libre:	17:1
Temperatura de activación:	180°C

ÁMBITO DE APLICACIÓN

Los collarines **AF COLLAR** han sido certificados sobre:

1. Tuberías combustibles (PVC, PP, PE, ABS)
2. Tuberías combustibles con una inclinación máxima de 45°
3. Tuberías combustibles con cables eléctricos
4. Tuberías metálicas con aislamiento
5. Doble paneles **AF PANEL**

MÉTODO DE APLICACIÓN

1. Abrir el collarín y colocarlo alrededor de la tubería (lado expuesto al fuego)
2. Cerrar el collarín usando la lengüeta metálica
3. Colocar el **AF COLLAR** de tal modo que adhiere a la pared/forjado
4. Usar anclajes de acero (tamaño de 8x60 mm) sobre las paredes en concreto y tornillos autoroscantes de acero para las estructuras en cartón-yeso

EMBALAJE Y ALMACENAMIENTO

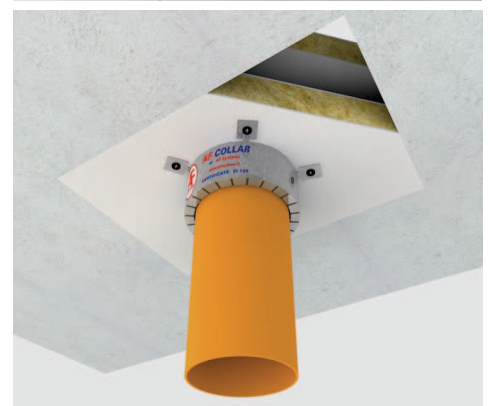
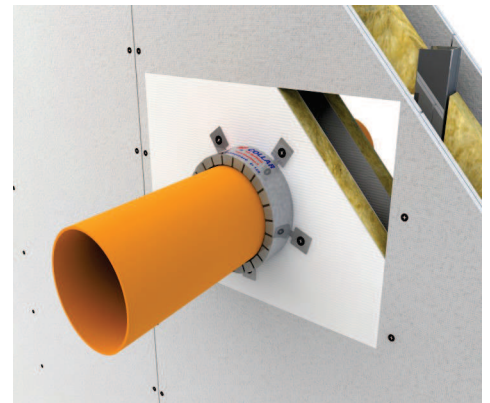
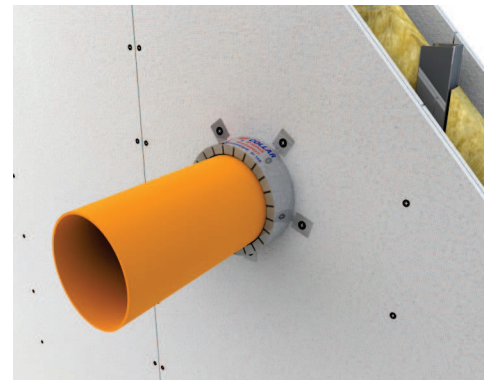
Cajas de cartón.

No hay límites temporales de almacenamiento siempre que el producto esté conservado bajo condiciones normales.

ADVERTENCIAS

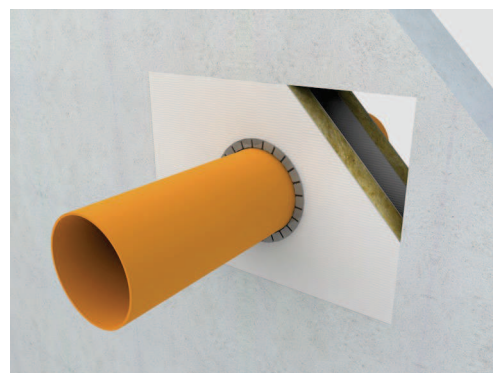
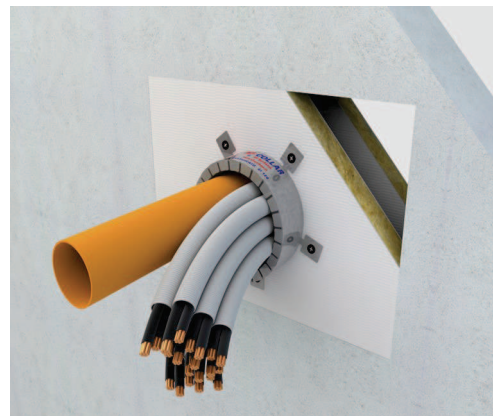
Producto para uso profesional.

La parte intumescente contiene grafito y por lo tanto puede causar irritación a nivel de las manos y de los ojos.



Collarines cortafuegos para pasos de tuberías combustibles (2/2)

Diámetro interno	H mm	EI 120/180	Puntos de fijación de tacos
30	30	G31M	3
40	30	G31A	3
50	30/50	G31B/G51B	3
63	30/50	G31C/G51C	3
80	30/50	G31D/G51D	3
90	50	G51E	3
100	50	G51O	4
110	50	G51F	4
125	50	G51G	4
140	50	G51N	5
160	50	G51H	5
200	100	G10I	5
250	100/150	G10L/G15L	5
315	200	G20P	5
400	150	G10IC	8



ESPECIFICACIONES

Suministro e instalación de los collarines cortafuegos **AF COLLAR**. Son elementos redondos de acero inoxidable que contienen el material intumescente Firefill 30/50/100. Los **AF COLLAR** garantizan una protección de tipo EI 120/EI 180 para las paredes y los forjados atravesados por tuberías combustibles, tuberías combustibles con aislamiento y tuberías incombustibles con aislamiento. El diámetro del collarín se selecciona en base al diámetro de la tubería para proteger.

CERTIFICACIONES

IG n° 303373/3516FR	Clase EI 180	(EN 1366-3)	Forjado
IG n° 298681/3466FR	Clase EI 120	(EN 1366-3)	Pared en cartón-yeso
IG n° 290216/3370FR	Clase EI 180	(EN 1366-3)	Forjado
IG n° 277384/3259FR	Clase EI 120	(EN 1366-3)	Pared en hormigón celular
IG n° 317628/3663FR	Clase EI 180	(EN 1366-3)	Forjado
IG n° 317867/3665FR	Clase EI 180	(EN 1366-3)	Pared en hormigón celular
IG n° 318249/3678FR	Clase EI 120	(EN 1366-3)	Pared en cartón-yeso