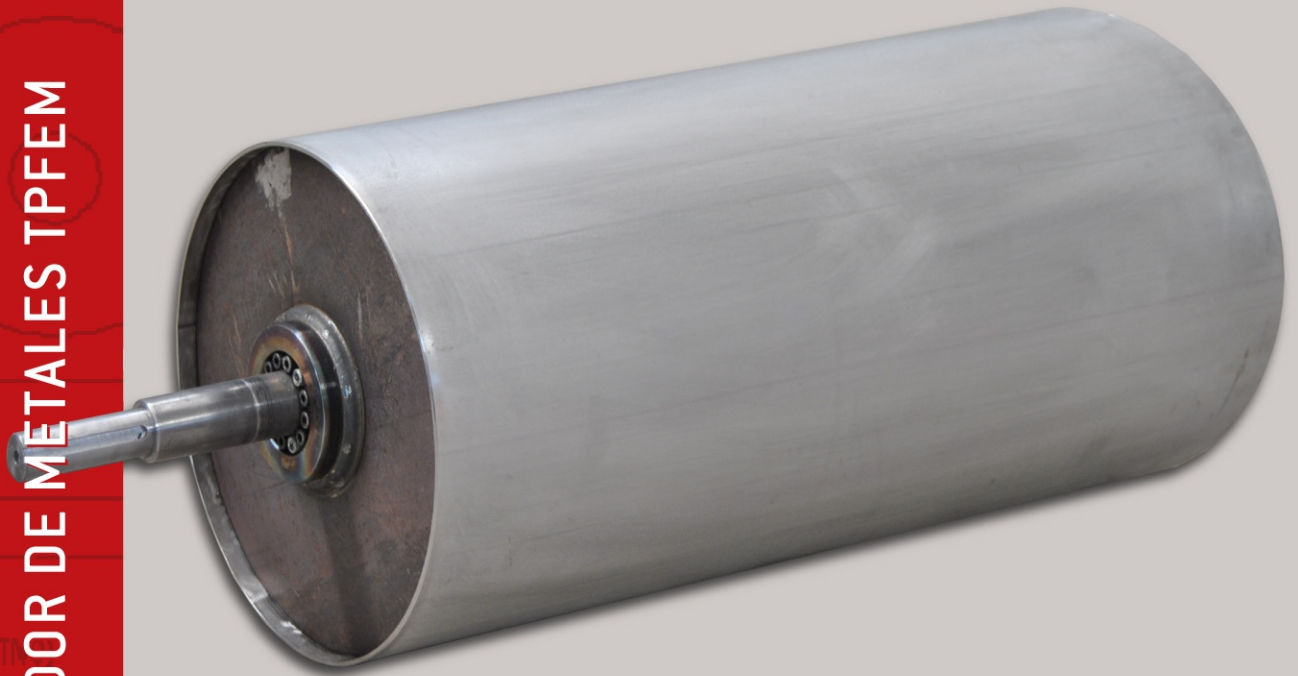


SEPARADOR DE METALES TPFEM



Los metales, tanto los férricos como los no férricos, forman uno de los grupos de materiales más importantes en el reciclaje de residuos sólidos, ya sea por el elevado valor económico que tienen como por el grave problema medioambiental que generan. Los metales férricos son los elementos que en mayor porcentaje y los que más fácilmente son recuperables mediante captación por campos magnéticos, por ello GRUPO FEM ha desarrollado una completa gama de equipos de entre los que destacamos el **TAMBOR MAGNÉTICO PERMANENTE (TPFEM)**, que permite una gran efectividad en la separación, reciclado y recuperación de los metales férricos.

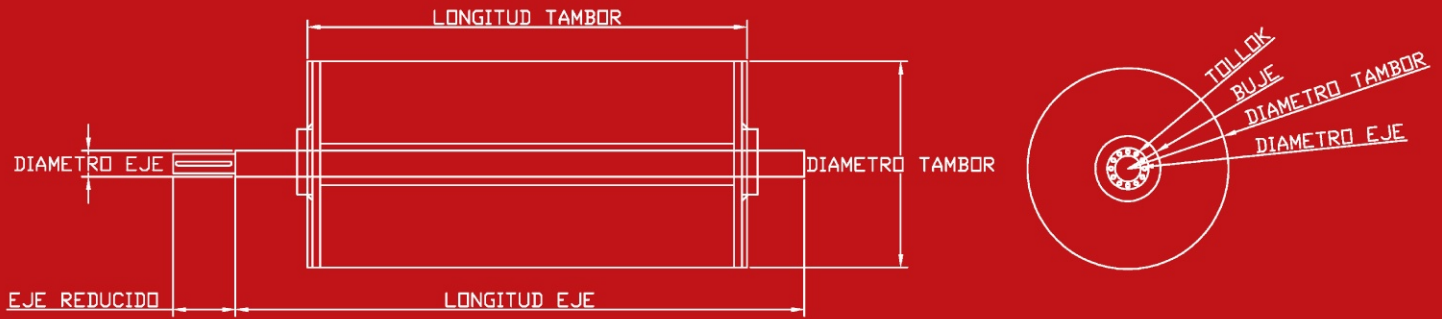
FUNCIONAMIENTO

El sistema TPFEM está formado por cuerpo cilíndrico en cuyo interior se encuentran potentes imanes, de ferrita o neodimio, que generan un campo magnético permanente, por lo que no es necesario ningún aporte energético adicional.

El TAMBOR MAGNÉTICO PERMANENTE (TPFEM), se instala normalmente sustituyendo al rodillo de descarga de la cinta transportadora, al tambor de arrastre o situándose a la salida de la bandeja vibratoria. GRUPO FEM adapta su fabricación a las necesidades y medidas originales. La gama estándar se suministra con eje fijado por tollok a los bujes del tambor magnético, de esta manera se puede adaptar a los soportes y al motorreductor sin ningún trabajo suplementario de mecánica. Una vez instalado el sistema TPFEM, se recibe el material sobre la cinta transportadora o a través de la bandeja vibratoria; el material no magnético se vierte por la parte frontal del rodillo siguiendo su trayectoria normal, mientras que los elementos férricos que han sido atrapados por el campo magnético, se desprenden por la parte inferior cuando la cinta se separa del rodillo, cayendo a la tolva por efecto de la gravedad.

APLICACIONES

- Separación de metales férricos en reciclado de automóviles, fundición y plantas de reciclaje de residuos sólidos urbanos.
- Retiro de metales ferrosos en madera triturada.
- Retiro de suciedades en vidrio.
- Retiro de componentes en el reciclaje de plásticos.
- Etc.



CARACTERÍSTICAS GENERALES

GRUPO FEM aplica toda su experiencia para determinar el equipo más idóneo en cualquier aplicación. Además de la experiencia propia de innumerables aplicaciones, el departamento técnico valora todos los parámetros necesarios, como son: caudal, densidad, humedad, granulometría, etc.

GRUPO FEM ofrece la realización de pruebas de los equipos en sus propias instalaciones, donde el cliente puede comprobar la efectiva separación de los metales. De este modo pueden asegurarse resultados satisfactorios.

DIAMETRO	LONGITUD	DIAMETRO EJE	CHAVETERO
200	200	30	SI
300	300	40	SI
400	400	50	SI
500	500	60	SI
600	650	70	SI
	850	80	SI
	1050		
	1250		
	1450		
	1650		
	2000		

También son posibles otras dimensiones

DISTRIBUIDOR OFICIAL:

TÉCNICOS EUROELECTRIC, S.L.
 Ctra. Abanilla, Km 5,5
 30140, Santomera (MURCIA)
 Telf: 968 86 10 01 / 629 92 23 92 • Fax: 968 86 07 63
 comercial@grupofem.es

www.grupofem.es

Las informaciones contenidas en la presente publicación solo comprenden descripciones generales o características de servicio que, en un caso concreto de aplicación, no siempre se pueden emplear en la forma descrita e incluso podrán variar por un desarrollo ulterior de los productos. Las características de servicio requeridas solo serán vinculantes cuando en un contrato firmado se las acuerda expresamente.

Todas las denominaciones de productos podrán ser marcas o nombres de productos registrados y su uso por parte de terceros para sus fines propios podrá lesionar derechos de sus poseedores.