

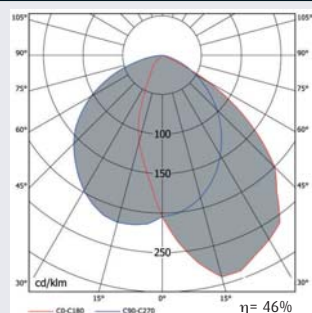
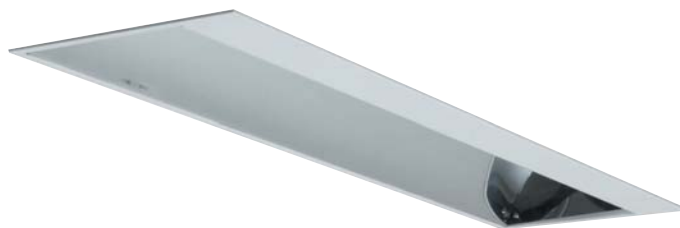
## OD-3932 Bañador de pared para empotramiento individual con 2 lámparas T5. Aluminio semimate

### • Cuerpo de luminaria:

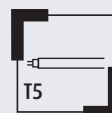
- Fabricado en chapa de acero de primera calidad termoesmaltada en color blanco o RAL-9006.
- La conexión eléctrica se realiza a clema de tres polos, sin necesidad de herramientas.
- Montaje individual empotrado con anclaje rápido.
- El suministro incorpora luminaria, equipo de encendido y sistema de anclaje.

### • Componente óptico:

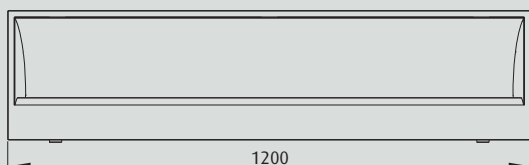
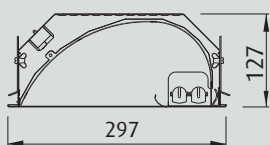
- Reflector asimétrico en aluminio semimate de gran pureza. Especialmente desarrollado para incorporar dos lámparas T5, ofreciéndonos un mayor nivel de iluminación y una óptima distribución de luz.
- Fuente de luz: lámparas fluorescentes lineales T5 de 54 W (G5).



2 T5 54W

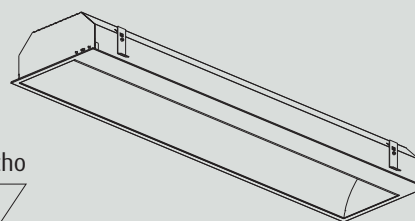


### Dimensiones



### Instalación

Corte en techo  
1.180x282 mm





#### LUMINARIAS

Modelo	W	A	B	Peso	Referencia	
<b>OD-3932 Bañador de pared de empotramiento individual. En color blanco</b>						
OD-3932	2 T5	54	1.200	297	5,3	3932205401000
<b>OD-3932 Bañador de pared de empotramiento individual. En color RAL-9006</b>						
OD-3932	2 T5	54	1.200	297	5,3	3932205401010