

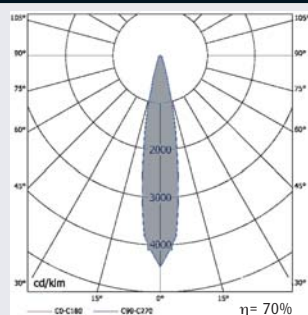
OD-3725 Downlight multilámpara sin cerco para iluminación de acento

• Cuerpo de luminaria:

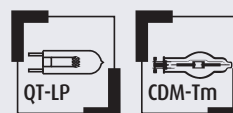
- Fabricado en chapa de acero de primera calidad termoesmaltado en negro mate. Bajo pedido, se puede suministrar en otro color de la carta RAL.
- La conexión eléctrica es rápida, sin necesidad de herramientas.
- Montaje empotrado con anclaje rápido.
- El sistema de empotramiento sin cerco para instalación en techos de pladur o escayola proporciona una total integración del sistema de iluminación libre de bordes vistos.
- El suministro de luminaria incorpora de serie equipos de encendido electrónico y sistema de anclaje.

• Componente óptico:

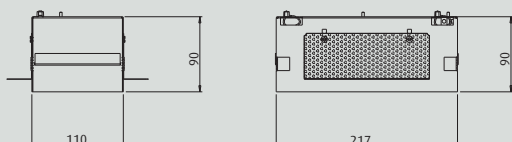
- Sistema multi-direccional de luz, formado por aros concéntricos de aluminio donde se incorporan los reflectores de aluminio especular facetado de haz intensivo tratado contra irisaciones. El sistema de giro de aros concéntricos proporciona una orientación de 35° respecto a la vertical.
- Fuente de luz: lámparas halógenas QT-LP 12 de hasta 75 W (GY6,35) y lámparas de halogenuros metálicos de 20 y 35 W (PGJ5).



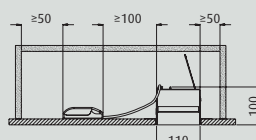
1 QT 50W Spot



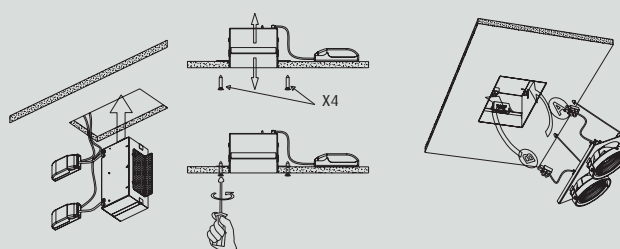
Dimensiones



Instalación



Corte en techo





LUMINARIAS

Modelo		W	A	B	Peso	Referencia
OD-3725 Downlight multilámpara sin cerco. En color negro mate						
OD-3725	2 QT-LP 12	75	110	217	1,5	372520750000SNM
OD-3725	2 CDM-Tm	20	110	217	1,8	372520203200SNM
OD-3725	2 CDM-Tm	35	110	217	1,8	372520353200SNM