

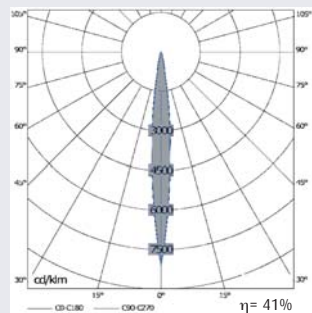
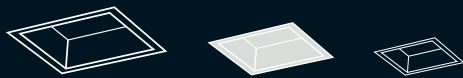
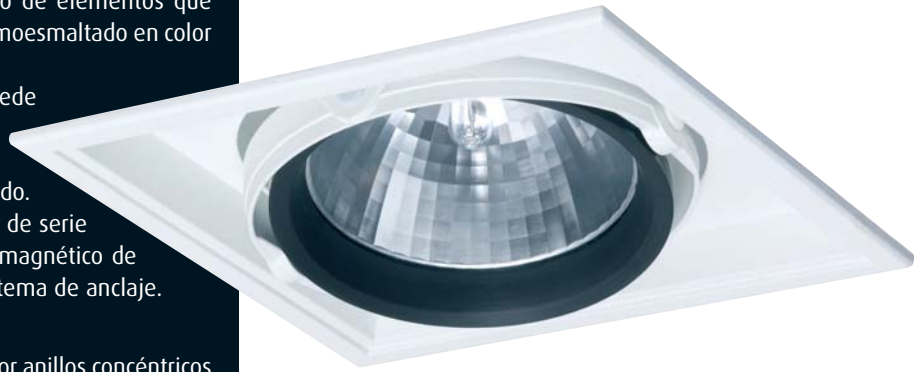
## Downlight OD-3658 QM para iluminación de acento

### • Cuerpo de luminaria:

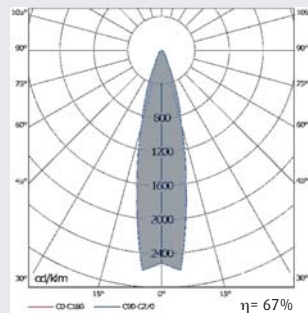
- Formado por cerco exterior de aluminio de inyección y bandeja porta-spotlight. El conjunto de elementos que compone esta serie se suministra temoesmaltado en color blanco mate o negro mate.
- Bajo pedido todo el conjunto se puede suministrar en otro color de la carta RAL.
- Montaje empotrado con anclaje rápido.
- El suministro de luminaria incorpora de serie equipo de encendido electrónico o magnético de bajas pérdidas (según versión) y sistema de anclaje.

### • Sistema óptico:

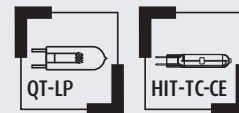
- Sistema direccional de luz formado por anillos concéntricos fabricados en aluminio de inyección orientables 40° respecto a la vertical que incorporan reflector de aluminio especular facetado en dos versiones Spot (intensivo 10°) y Flood (extensivo 20°).
- Las versiones equipadas con lámparas HIT-TC-CE incorporan vidrio de protección transparente.
- Fuente de luz: lámparas de halogenuros metálicos HIT-TC-CE de 35 y 70 W (G8,5) y lámparas halógenas QT-LP 12 hasta 90 W (GY6,35).



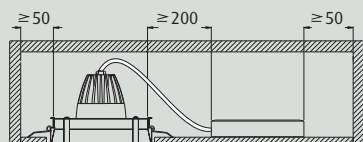
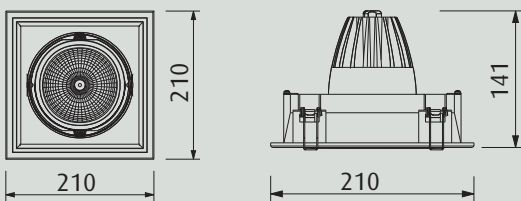
1 HIT-TC-CE 35W Spot



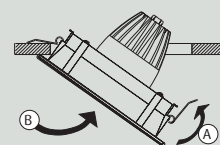
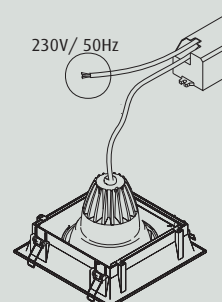
1 HIT-TC-CE 35W Flood



### Dimensiones



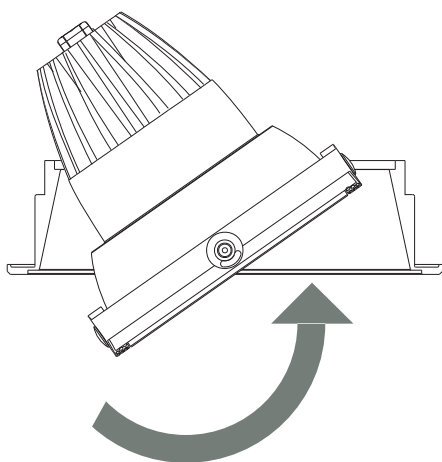
### Instalación



Corte en techo



195x195 mm



Sistema direccionable: orientabilidad 40°



## LUMINARIAS

Modelo	W	A	B	Peso	Referencia	
<b>Bajas pérdidas</b>						
<b>Electrónico</b>						
<b>OD-3658 QM Downlight cuadrado con spotlight. En color blanco mate</b>						
<b>Spot 10°</b>						
OD-3658 QM 1 QT-LP 12	90	210	210	1,5		365810750000SBM
OD-3658 QM 1 HIT-TC-CE	35	210	210	2,8	365810353200SBM	3658103551000BM
OD-3658 QM 1 HIT-TC-CE	70	210	210	2,8	365810703200SBM	3658107051000BM
<b>Flood 20°</b>						
OD-3658 QM 1 QT-LP 12	90	210	210	1,5		3658107500000BM
OD-3658 QM 1 HIT-TC-CE	35	210	210	2,8	3658103532000BM	3658103501000BM
OD-3658 QM 1 HIT-TC-CE	70	210	210	2,8	3658107032000BM	3658107001000BM
<b>OD-3658 QM Downlight cuadrado con spotlight. En color negro mate</b>						
<b>Spot 10°</b>						
OD-3658 QM 1 QT-LP 12	90	210	210	1,5		365810750000SNM
OD-3658 QM 1 HIT-TC-CE	35	210	210	2,8	365810353200SNM	3658103551000NM
OD-3658 QM 1 HIT-TC-CE	70	210	210	2,8	365810703200SNM	3658107051000NM
<b>Flood 20°</b>						
OD-3658 QM 1 QT-LP 12	90	210	210	1,5		3658107500000NM
OD-3658 QM 1 HIT-TC-CE	35	210	210	2,8	3658103532000NM	3658103501000NM
OD-3658 QM 1 HIT-TC-CE	70	210	210	2,8	3658107032000NM	3658107001000NM