

OPTIMA OD-3281 Luminarias de empotramiento polivalente Aluminio espejante de alto rendimiento PVD módulo 600x600 mm / 1.200x300 mm

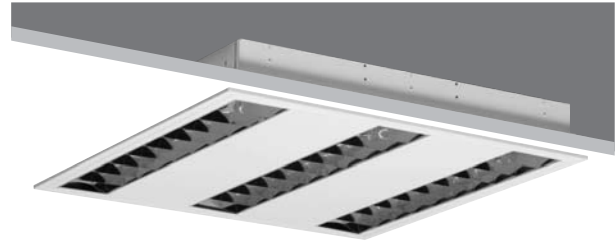
• Cuerpo de luminaria:

- Fabricado en chapa de acero termoestablada en color blanco. Las partes ciegas entre componentes ópticos están fabricadas en acero termoestablado en color blanco, totalmente personalizables en cualquier color de la carta RAL.
- La conexión eléctrica se realiza a clema de tres polos sin necesidad de herramientas.
- Montaje empotrado en los distintos tipos de techos, apoyando en los perfiles o en otros casos con los anclajes de montaje rápido que permiten una regulación precisa de la luminaria. **Estos anclajes se piden por separado.**
- Bajo pedido toda la serie puede ser equipada con ranuras de ventilación para retorno a plenum en función de las necesidades del proyecto.
- Bajo pedido todas las luminarias de la serie pueden ser integradas en un solo conjunto panel-pantalla para una total integración estética de la luminaria con el techo.
- Bajo pedido pueden ser suministradas con balasto electrónico regulable DALI, DSI o 1/10V.
- Bajo pedido todas las versiones pueden ser suministradas con kit de alumbrado de emergencia.

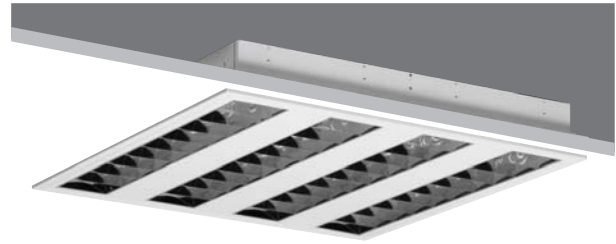
• Componente óptico:

- Óptica formada por lamas longitudinales y transversales parabólicas en aluminio espejante de altas prestaciones, libre de irisaciones y con una pureza del 99,99% con tratamiento PVD.
- Elevado rendimiento y limitación del deslumbramiento $L < 200 \text{ cd/m}^2$ a 65° respecto a la vertical para un $UGR < 19$. Rendimiento de hasta **76%**.
- Fuente de luz: fluorescencia lineal T5 de 14, 24, 28 y 54 W (G5).

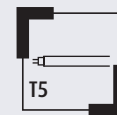
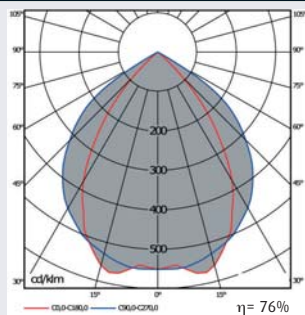
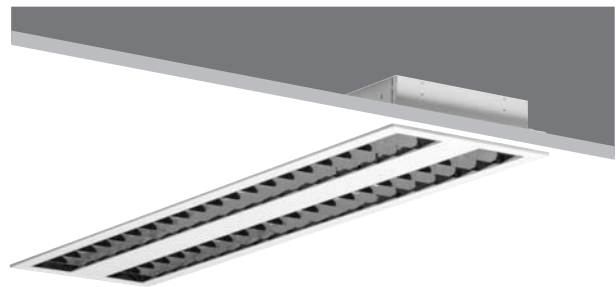
3 Lámparas



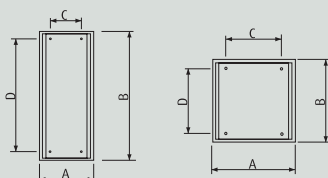
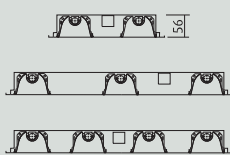
4 Lámparas



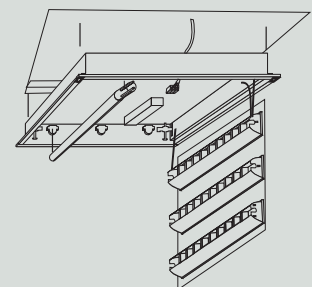
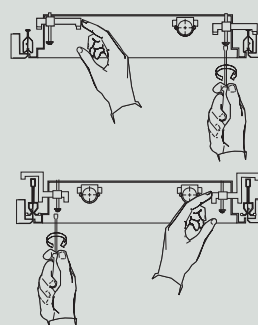
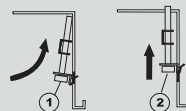
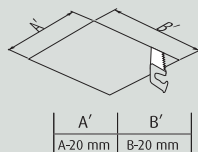
2 Lámparas



Dimensiones

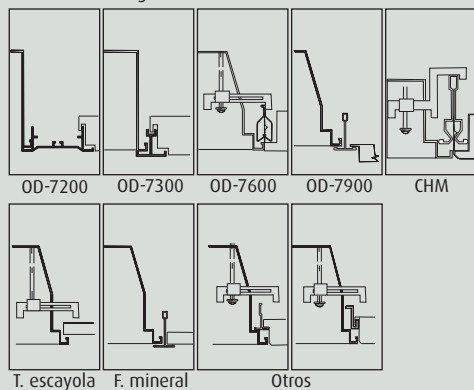


Instalación





Sistemas de integración



LUMINARIAS

Modelo	W	A	B	C	D	Peso	Referencia	
OD-3281 Luminaria de empotramiento polivalente y óptica de aluminio especular PVD								
Módulo 600x600 mm								
OD-3281	3 T5	14	597	597	520	520	3,6	3281301401011
OD-3281	3 T5	24	597	597	520	520	3,6	3281302401011
OD-3281	4 T5	14	597	597	520	520	3,6	3281401401011
OD-3281	4 T5	24	597	597	520	520	3,6	3281402401011
Módulo 1.200x300 mm								
OD-3281	2 T5	28	297	1.197	220	1.120	3,7	3281202801011
OD-3281	2 T5	54	297	1.197	220	1.120	3,7	3281205401011

ACCESORIOS

Modelo	Referencia
OD-3200 Accesorios	
OD-3200 Sistema de anclaje para techos de escayola	3200000000000
OD-3201 Sistema de anclaje para techos metálicos clip-In CHM	3200000000001
OD-3202 Sistema de anclaje para techos metálicos clip-in Odel	3200000000002