

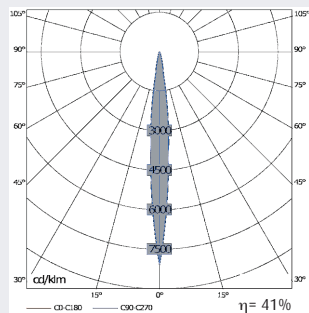
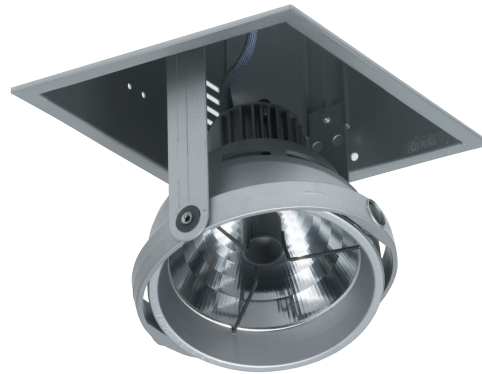
LD-DLV/1TE Telescópico QT-LP 12, QR111, HIT-TC-CE y HIR111 para iluminación de acento

• Cuerpo de luminaria:

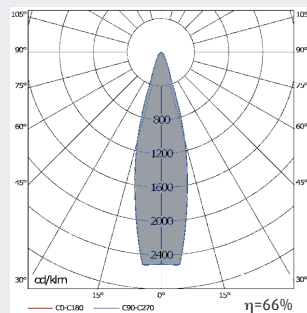
- Fabricado en chapa de acero termoesmaltada en color titanio.
- La conexión eléctrica se realiza a clema de tres polos.
- Montaje empotrado con anclaje rápido.
- El suministro incorpora luminaria, equipos de encendido electrónicos y sistema de anclaje.

• Componente óptico:

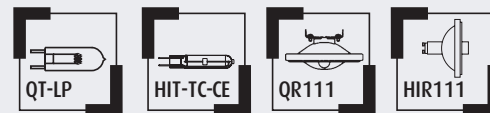
- Sistema direccional de la luz formado por anillos concéntricos fabricados en aluminio de inyección orientables 40° respecto a la vertical que incorporan reflector de aluminio especular facetado en dos versiones: Spot (intensivo 10°) y Flood (extensivo 20°). El conjunto puede bascular ±90°
- Las versiones equipadas con HIT-TC-CE incorporan cristal de seguridad.
- Fuente de luz: lámpara halógena QT-LP 12 de 100 W (GY6,35), QR111 de 50 W (Clavija plana 6,3), halogenuros metálicos HIT-TC-CE de 35 y 70 W (G8,5) y HIR111 de 35 y 70 W (GX8,5).



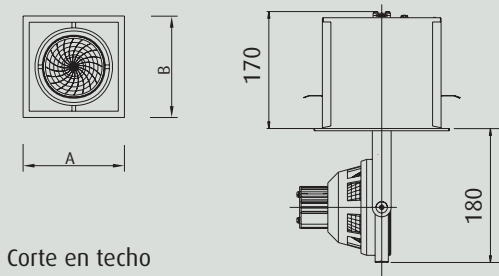
1 QT-LP 12 90W Spot



1 QT-LP 12 90W Flood



Dimensiones



Corte en techo



195x165 mm

LUMINARIAS

Modelo	W	A	B	Peso	Referencia
LD-DLV/1TE Downlight telescópico de empotrar. En color titanio					
Spot					
LD-DLV/1TE 1 QT-LP 12	100	215	180	1,7	001163
LD-DLV/1TE 1 HIT-TC-CE	35	215	180	1,9	001172
LD-DLV/1TE 1 HIT-TC-CE	70	215	180	1,9	001178
Flood					
LD-DLV/1TE 1 QT-LP 12	100	215	180	1,7	001160
LD-DLV/1TE 1 HIT-TC-CE	35	215	180	1,9	001169
LD-DLV/1TE 1 HIT-TC-CE	70	215	180	1,9	001175
Reflectoras					
LD-DLV/1TE 1 QR111	50	215	180	1,7	001166
LD-DLV/1TE 1 HIR111	35	215	180	1,9	001181
LD-DLV/1TE 1 HIR111	70	215	180	1,9	001184