

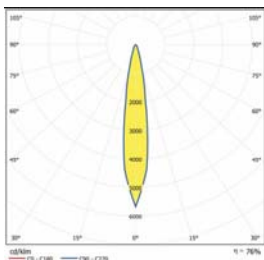
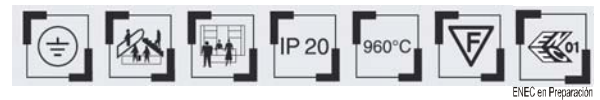
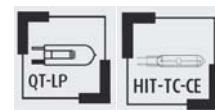
## Downlight - Proyector EVENT EM

### • Cuerpo de luminaria:

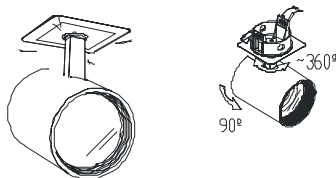
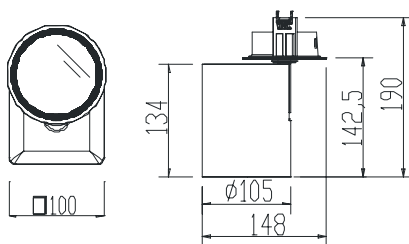
- Formado por base conformada en aluminio de inyección termoestablado en color blanco mate o negro mate. Bajo pedido en cualquier color de la carta RAL.
- Equipo electrónico incluido en suministro y totalmente conectado a la fuente luminosa.
- Montaje empotrado mediante muelles elásticos de gran resistencia incluidos en suministro.

### • Componente óptico:

- Cuerpo de reflector fabricado en aluminio de inyección. Aro antideslumbrante escalonado integrado en el cuerpo de inyección para un confort visual garantizado.
- Angulo de giro de 360° y de orientación ± 90°
- El rango de ópticas optimizadas para lámparas HIT-TC-CE / QT-LP12 están comprendidas: SuperSpot (<10°), Spot (16°), Flood (26°).
- Cristal de protección transparente.
- Sistema de reposición de lámparas por parte posterior cuerpo luminoso mediante sistema de cierre de leva construido en aluminio de inyección para la fijación y un perfecto centrado de la fuente de luz sin necesidad de herramientas.
- Fuente de luz: lámparas de halogenuros metálicos HIT-TC-CE 35 y 70W (G8,5) y lámparas halógenas QT-LP12 90W (GY6,35).



### DIMENSIONES



### Corte en Techo



89 mm

Modelo	W	Peso	Referencia
<b>EVENT EM Downlight - Proyector. En color Blanco Mate</b>			
<b>Super Spot</b>			
EVENT EM	1 HIT-TC-CE 35	1,4	88671035010SSBM
EVENT EM	1 HIT-TC-CE 70	1,4	88671070010SSBM
EVENT EM	1 QT-LP12 90	1,4	88671090010SSBM
<b>Spot</b>			
EVENT EM	1 HIT-TC-CE 35	1,4	886710350100SBM
EVENT EM	1 HIT-TC-CE 70	1,4	886710700100SBM
EVENT EM	1 QT-LP12 90	1,4	886710900100SBM
<b>Flood</b>			
EVENT EM	1 HIT-TC-CE 35	1,4	8867103501000BM
EVENT EM	1 HIT-TC-CE 70	1,4	8867107001000BM
EVENT EM	1 QT-LP12 90	1,4	8867109001000BM

Modelo	W	Peso	Referencia
<b>EVENT EM Downlight - Proyector. En color Negro Mate</b>			
<b>Super Spot</b>			
EVENT EM	1 HIT-TC-CE 35	1,4	88671035010SSNM
EVENT EM	1 HIT-TC-CE 70	1,4	88671070010SSNM
EVENT EM	1 QT-LP12 90	1,4	88671090010SSNM
<b>Spot</b>			
EVENT EM	1 HIT-TC-CE 35	1,4	886710350100SNM
EVENT EM	1 HIT-TC-CE 70	1,4	886710700100SNM
EVENT EM	1 QT-LP12 90	1,4	886710900100SNM
<b>Flood</b>			
EVENT EM	1 HIT-TC-CE 35	1,4	8867103501000NM
EVENT EM	1 HIT-TC-CE 70	1,4	8867107001000NM
EVENT EM	1 QT-LP12 90	1,4	8867109001000NM