

Sistema STENform



STEN

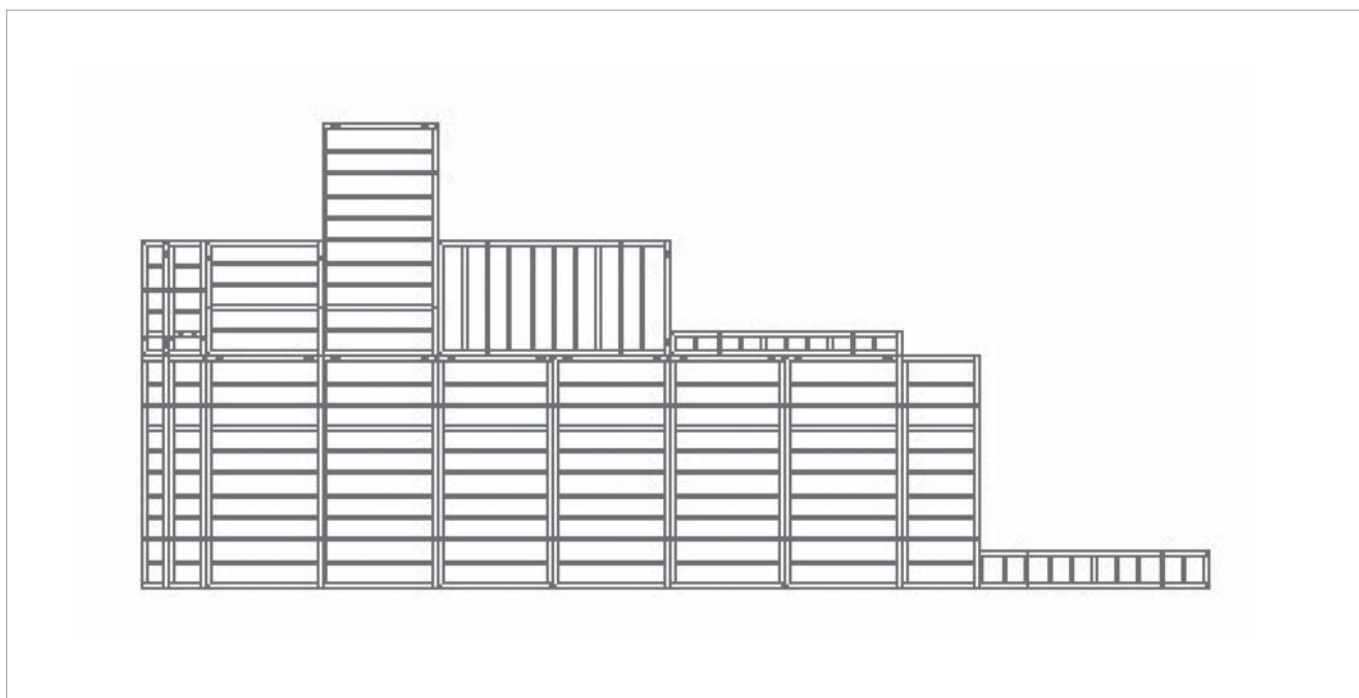
Alquiler y venta de encofrados

Sistema STENform

El sistema de encofrado para muros rectos a dos caras

Sistema de modulado adaptable a cada obra

Sten ofrece soluciones de encofrado para muros de cualquier dimensión y forma, acoplando sus paneles en sentido vertical u horizontal.



Optimización del rendimiento

El modulado y la resistencia que ofrecen los elementos para unir los paneles, dan como resultado la obtención de rendimientos satisfactorios



El sistema de mayor duración

El sobredimensionado de los elementos y la excelente calidad de los materiales han permitido obtener un producto de la más larga duración.

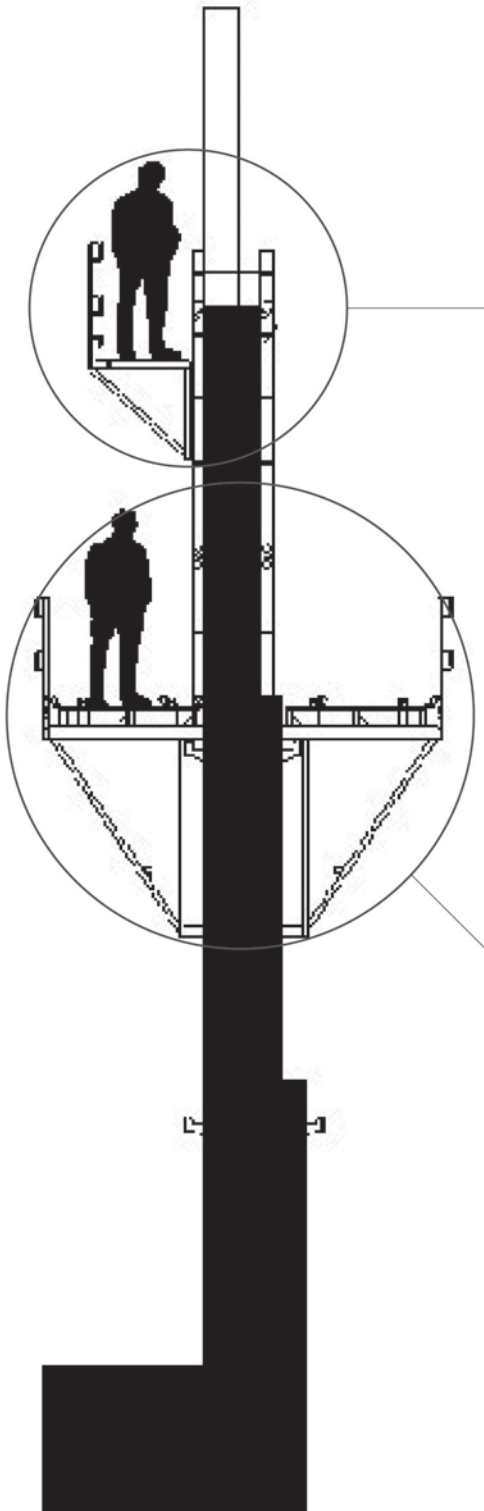
Calidad de acabado suprema

La excelente planicidad de las superficies encofrantes y el perfecto montaje que permiten los paneles, se traducen en el acabado perfecto que se espera de nuestros productos.



Seguridad en el proceso de encofrado y hormigonado

Los accesorios del sistema, tales como las consolas de trepado y trabajo, permiten la ejecución de la obra cumpliendo las Normativas sobre Seguridad e Higiene en el Trabajo.



Paneles de muro

Los paneles están formados por una estructura de forma rectangular, hecha con tubo de acero de gran espesor, a la que se acopla una plancha de acero (panel metálico) o un tablero contrachapado con acabado fenólico (panel fenólico).



Panel metálico

Excelente calidad de acabado en el hormigón, indefinidamente.

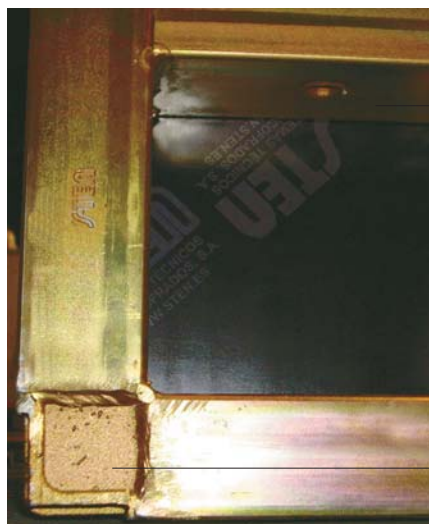


Panel fenólico

Calidad madera en un elevado número de puestas.

Características de los paneles.

El perfil de acero del marco tiene la forma adecuada para conseguir el acoplamiento perfecto entre paneles y va provisto de los elementos necesarios para el montaje de otros componentes del sistema.



Agujeros encasquillados para el acoplamiento de otros elementos.

Cantonera de fundición que, mediante palanca, permite posicionar el panel.

Mordazas



Las mordazas STEN están diseñadas para posibilitar simultáneamente la unión entre paneles y la alineación de éstos en el mismo plano. El sistema de apriete mediante cuña permite una gran rapidez de montaje y desmontaje.

- Normalmente se colocarán dos mordazas por junta vertical y una por junta horizontal.
- En zonas especiales (finales de muro, esquinas y otros) y en casos de llenado rápido es necesario aumentar el número de mordazas.
- Las mordazas regulables pueden abarcar compensaciones de hasta 15 cm. Las de esquina hasta 10 cm., en uno de los dos lados.
- La mordaza tape se utiliza en los finales de muros de hasta 50 cm., de espesor. Regula una profundidad de hasta 25 cm.
- El rigidizador ofrece una resistencia equivalente a cuatro mordazas.



Accesorios

Nuestro compromiso. La seguridad.

La consola de trabajo

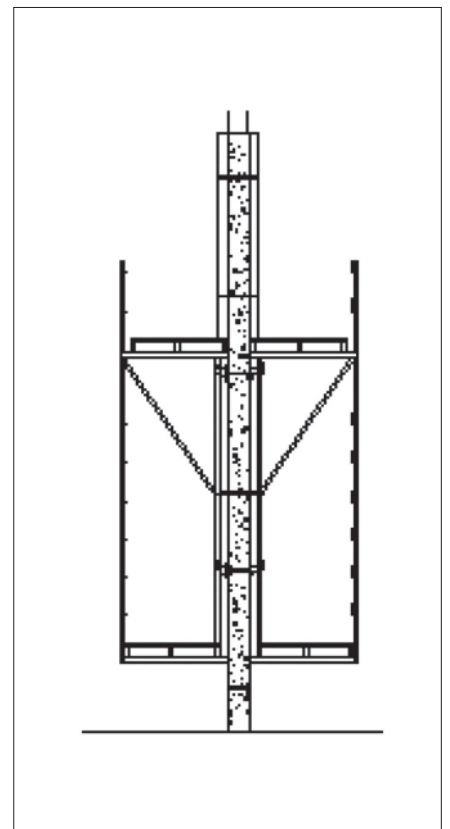
Este accesorio permite, anclado al panel de muro Sten, el hormigonado de muros de una forma segura para los operarios. Esta consola se encuentra dotada de barandillas y plataformas expresamente diseñadas para este producto.



La consola de trepado

La consola de trepado es un accesorio que permite ejecutar muros de gran altura mediante su realización en distintas etapas.

Posibilita disponer de una superficie de trabajo y a la vez de un soporte sobre el cual pueden apoyarse paneles que deberán servir de encofrado para la altura superior.



Movimientos en obra fáciles y ágiles.

Gancho de izado

En cualquier caso, el movimiento de los paneles en obra, está garantizado gracias al gancho de izado (también utilizado en los paneles de pilar).

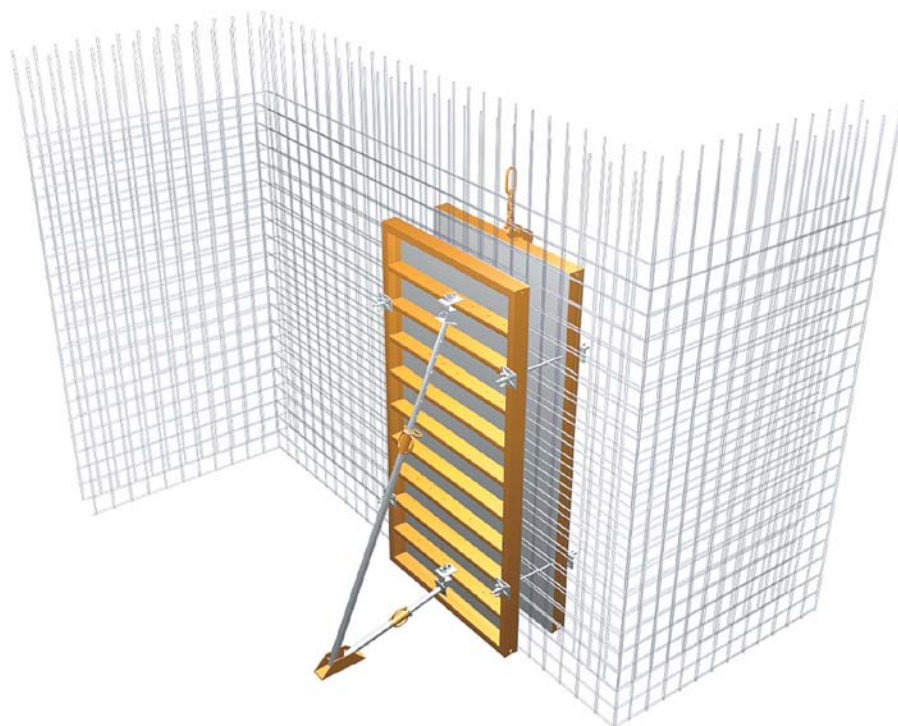


Los accesorios más útiles.

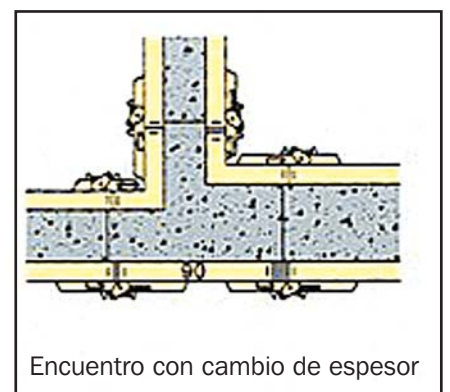
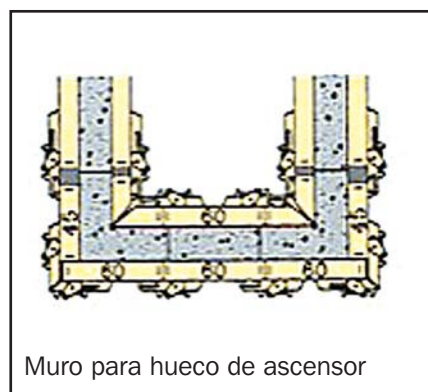
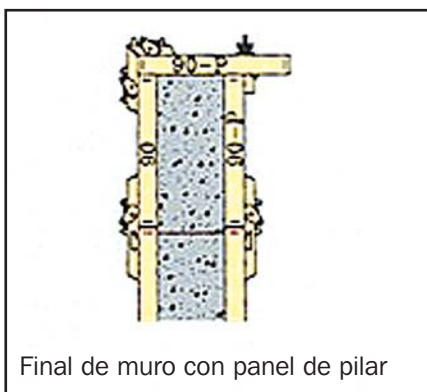
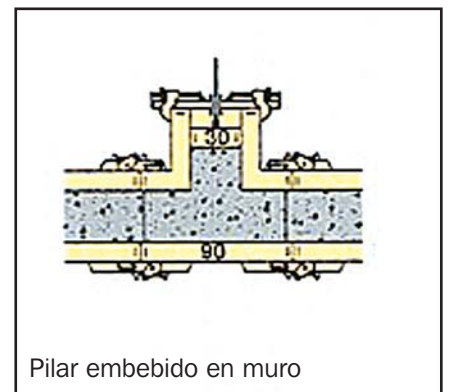
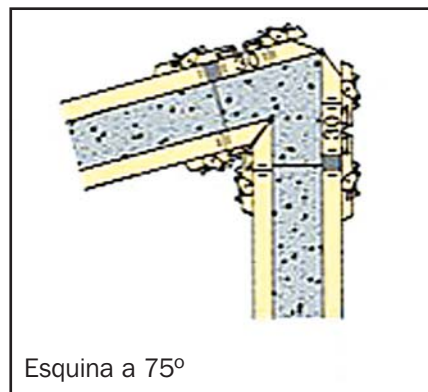
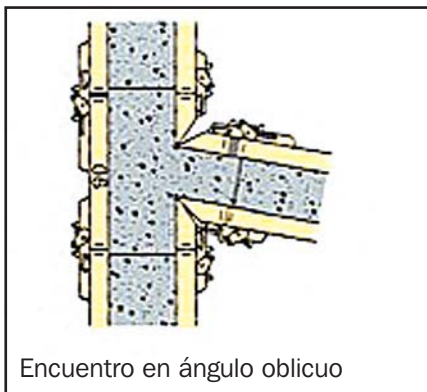
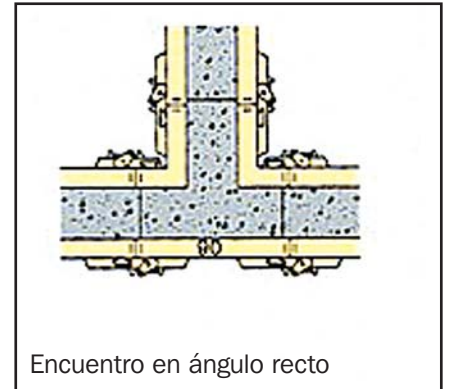
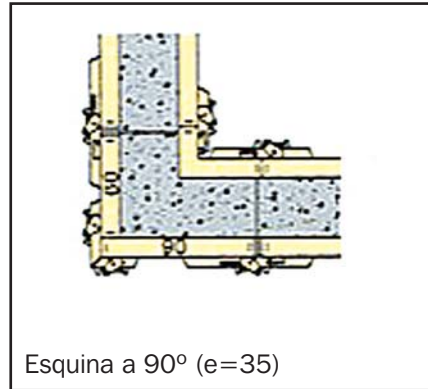
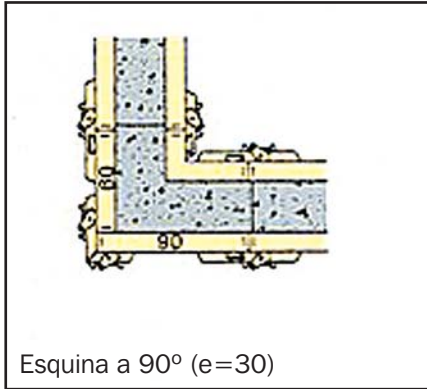


Conjuntos puntal tracción – compresión

La resistencia del montaje de muro a dos caras puede ser asegurada en casos especiales (muro trepado, por ejemplo) por los conjuntos puntal tracción – compresión. Estos pueden ser fijados a los paneles y anclados en las bases de apoyo mediante accesorios especiales.

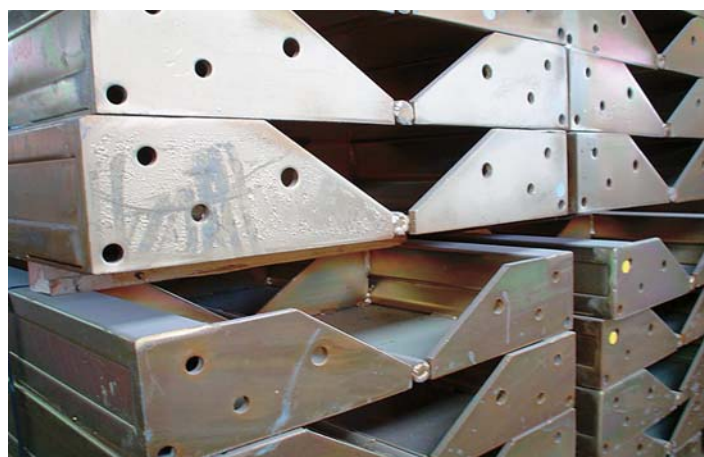


Soluciones técnicas



Componentes del sistema

Código	Denominación	Alto (cm.)	Ancho (cm.)	Peso (Kg.)
12113	Panel 1,35x1,35 mts metálico	135	135	134
12109	Panel 1,35x0,90 mts metálico	135	90	88
12106	Panel 1,35x0,60 mts metálico	135	60	69
12104	Panel 1,35x0,45 mts metálico	135	45	56
12103	Panel 1,35x0,30 mts metálico	135	30	40
10113	Panel 1,35x1,35 mts fenólico	135	135	83
10109	Panel 1,35x0,90 mts fenólico	135	90	64
10106	Panel 1,35x0,60 mts fenólico	135	60	45
10104	Panel 1,35x0,45 mts fenólico	135	45	38
10103	Panel 1,35x0,30 mts fenólico	135	30	30
10410	Compensador 1,35x0,10 mts	135	10	17
10411	Compensador 1,35x0,05 mts	135	5	9
12213	Panel 2,70x1,35 mts metálico	270	135	242
12209	Panel 2,70x0,90 mts metálico	270	90	163
12206	Panel 2,70x0,60 mts metálico	270	60	125
12204	Panel 2,70x0,45 mts metálico	270	45	101
12203	Panel 2,70x0,30 mts metálico	270	30	75
10213	Panel 2,70x1,35 mts fenólico	270	135	156
10209	Panel 2,70x0,90 mts fenólico	270	90	115
10206	Panel 2,70x0,60 mts fenólico	270	60	85
10204	Panel 2,70x0,45 mts fenólico	270	45	70
10203	Panel 2,70x0,30 mts fenólico	270	30	58
10420	Compensador 2,70x0,10 mts	270	10	30
10421	Compensador 2,70x0,05 mts	270	5	15,5



Código	Denominación	Alto (cm.)	Ancho (cm.)	Peso (Kg.)
9305	Panel esquina 2,70 mts fenolico visto.	2,70	30x48,5	95
10320	Panel esquina 2,70 mts fenolico	2,70	30x48,5	95
12320	Panel esquina 2,70 mts metalico	2,70	30x48,5	158
16320	Panel esquina 2,70 mts metalico visto	2,70	30x48,5	158
9303	Panel esquina izquierda. 1,35 mts fenólico visto	1,35	30x48,5	52
9304	Panel esquina derecha 1,35 mts fenolico visto	1,35	30x48,5	52
10313	Panel esquina izquierda 1,35 mts fenólico	1,35	30x48,5	52
10314	Panel esquina derecha 1,35 mts fenolico	1,35	30x48,5	52
12313	Panel esquina izquierda 1,35 mts metálico	1,35	30x48,5	78
12314	Panel esquina derecha 1,35 mts metalico	1,35	30x48,5	78
16313	Panel esquina izquierda 1,35 mts metálico visto	1,35	30x48,5	78
13314	Panel esquina derecha 1,35 mts metalico visto	1,35	30x48,5	78
16382	Panel bisagra 2,70 metálico visto	2,70	30x30	117
16381	Panel bisagra 1,35 metálico visto	1,35	30x30	64
10382	Panel bisagra 2,70 metálico	2,70	30x30	117
10381	Panel bisagra 1,35 metálico	1,35	30x30	64

Código	Denominación	Alto (cm.)	Ancho (cm.)	Peso (Kg.)
73952	Panel 3,00x1,00 mts. fenólico	300	100	159
73953	Panel 3,00x0,90 mts. fenólico	300	90	147.8
73954	Panel 3,00x0,60 mts. fenólico	300	60	112.4
73955	Panel 3,00x0,40 mts. fenólico	300	40	87.5
73956	Panel 3,00x0,30 mts. fenólico	300	30	74.1
73957	Panel esquina 3,00 mts. fenólico	300	49x30	121.6
73962	Panel 1,00x1,00 mts. fenólico	100	100	63.4
73963	Panel 1,00x0,90 mts. fenólico	100	90	59
73964	Panel 1,00x0,60 mts. fenólico	100	60	43.8
73965	Panel 1,00x0,40 mts. fenólico	100	40	32.9
73966	Panel 1,00x0,30 mts. fenólico	100	30	28.3
73967	Panel esquina 1,00 mts. fenólico	100	49x30	49.6

Código	Denominación	Alto (cm.)	Ancho (cm.)	Peso (Kg.)
74058	Panel 3,00x1,00 mts. metálico	300	100	220.6
74059	Panel 3,00x0,90 mts. metálico	300	90	203
74060	Panel 3,00x0,60 mts. metálico	300	60	148.4
74061	Panel 3,00x0,40 mts. metálico	300	40	110.5
74062	Panel 3,00x0,30 mts. metálico	300	30	90.5
74186	Panel esquina 3,00 mts. metálico	300	49x30	177.3
74138	Panel bisagra 3,00 mts. metálico	300	57	142
72610	Panel 1,00x1,00 mts. metálico	100	100	79
72611	Panel 1,00x0,90 mts. metálico	100	90	72
72612	Panel 1,00x0,60 mts. metálico	100	60	53
72613	Panel 1,00x0,40 mts. metálico	100	40	39.8
72614	Panel 1,00x0,30 mts. metálico	100	30	33.1
74189	Panel esquina 1,00 mts. metálico	100	49x30	64.6
74403	Panel bisagra 1,00 mts. metálico	100	57	58.3



Código	Denominación	Peso (Kg.)
10522	Mordaza Corta Muro Curvo	5,50
10515	Mordaza Regulable Corta	6,50
10517	Mordaza Muro Fija	4,00
10530	Mordaza Esquina	8,40
10535	Mordaza Esquina Reguladora	8,40

Código	Denominación	Peso (Kg.)
10650	Gancho de izado	8,50
10700	Pletina nerviada D17	1,10
10701	Pletina D23	1,50
10750	Tuerca mariposa D17	0,36
10751	Tuerca mariposa D23	0,50
10753	Tuerca E4 D17 (Hexagonal)	0,30

Código	Denominación	Longitud (cm.)	Peso (Kg.)
10597	Barra DWG 26-32 1,50 mts	150	2,30
10598	Barra DWG 26-32 6,00 mts	600	9,00
10599	Barra DWG 15/17 1,20 mts	120	1,80
10600	Barra DWG 15/17 1,00 mts	100	1,50
10601	Barra DWG 15/17 0,80 mts	80	1,20
10602	Barra DWG 15/17 1,50 mts	150	2,25
10603	Barra DWG 15/17 2,40 mts	240	3,60
10604	Barra DWG 15/17 2,00 mts	200	3,00
10614	Barra DWG 15/17 0,50 mts	50	0,75
10615	Barra DWG 15/17 3,00 mts	300	4,50
10616	Barra DWG 15/17 3,20 mts	320	5,25
10617	Barra DWG 15/17 2,50 mts	250	4,80
10618	Barra DWG 15/17 3,50 mts	350	7,35
10619	Barra DWG 20/23 1,50 mts	150	4,05
10640	Barra DWG 15/17 4,00 mts	400	8,40
10646	Barra DWG 15/17 6,00 mts	600	12,60
10647	Barra DWG 20/23 6,00 mts	600	16,20
73493	Barra DWG 20/23 2,00 mts	200	5,40



Código	Denominación	Peso (Kg.)
10685	Brida fijación panel	3,00
10686	Tirante fijación panel	0,68

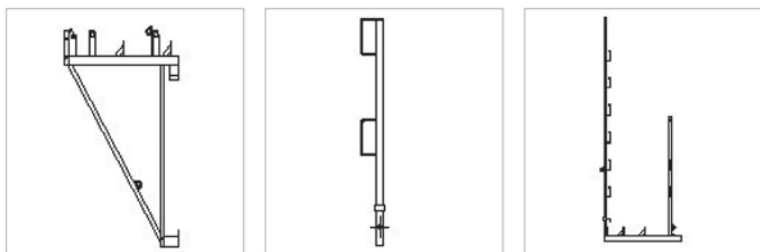
Código	Denominación	Longitud (cm.)	Peso (Kg.)
70522	Berenjeno metalico 30x30 2 mts	200	1,93
71975	Berenjeno metalico 30x30 con aleta 2 mts	200	1,93





Código	Denominación	Longitud (cm.)	Diámetro Int. (mm.)	Peso (Kg.)
10841	Tubo plastico 26/32 3 mts	300	26	0,50
10843	Tubo plastico 32/38 3 mts	300	32	0,40
10844	Tubo plastico 40/46 3 mts	300	40	0,90
10852	Tubo plastico 22/25,5 3 mts	300	22	0,28
10961	Bolsa 100 uds cono plastico D26	-	-	1,00
10965	Bolsa 100 uds cono plastico est. D26	-	-	1,00
10859	Bolsa 100 uds cono plastico D22	-	-	0,60
10898	Bolsa 100 uds tapon plast.D22 blanc	-	-	0,60
10901	Bolsa 100 uds tapon plast. D26	-	-	1,00
10799	Bolsa 100 uds tapon D22 negro	-	-	0,60
10894	Bolsa 100 uds tapon D26 blanco	-	-	1,00
10895	Bolsa 100 uds tapon D22 estanco bl.	-	-	0,60

Código	Denominación	Peso (Kg.)
10620	Cuerpo consola de trabajo	20,0
10621	Pasador consola de trabajo	0,27
10622	Barandilla lateral consola de trabajo	4,00
10636	Plataforma consola de trabajo 2,70 mts	24,0
10637	Plataforma consola de trabajo 1,35 mts	13,0



Código	Denominación	Peso (Kg.)
10625	Cuerpo consola de trepado 145 cm.	51,00
10635	Cuerpo consola de trepado 110 cm.	49,20
10634	Cuerpo consola de trepado 60 cm.	26,20
10626	Soporte para consola de trepado	1,00
10632	Conjunto barandilla consola de trepado	1,27
10633	Conjunto plataforma recuperación consola de trepado	40,03
10629	Pasador consola de trepado	0,25
60011	Pasador forma de R 105x5	0,01



Código	Denominación	Peso (Kg.)
74402	Consola trabajo muro 3m.	13,16



Código	Denominación	Peso (Kg.)
10676	Conjunto Apoyo Base Puntal Tracción - Compresión	1,77
10690	Conjunto Puntal Tracción – Compresión 1- 1,60 mts	12,77
10691	Conjunto Puntal Tracción – Compresión 2 – 3,5 mts	15,97
10692	Conjunto Puntal Tracción – Compresión 1,7 – 3 mts	21,27
10693	Conjunto Puntal Tracción – Compresión 4,0 – 5,2 mts	31,27
10694	Conjunto Puntal Tracción – Compresión 3,0 – 5,0 mts	23,22
10682	Anclaje puntal	2,47

Código	Denominación	Peso (Kg.)
10930	Desencofrante DESTEN - M	1000
10900	Desencofrante DESTEN – M	200
10925	Desencofrante DESTEN – M	25
10928	Desencofrante DESTEN – ECO	1000
10927	Desencofrante DESTEN - ECO	200
10926	Desencofrante DESTEN – ECO	25

Para la utilización del producto, deben consultarse las instrucciones de montaje

**Eficacia y
seguridad en la
construcción**



Sistemas Técnicos de Encofrados S.A.
www.sten.es

NORESTE (CENTRAL)

C/Octave Lecante, 59
Polígono Industrial Can Magarola
08100 Mollet del Vallès (Barcelona)

Tel. **902 208 020**
Fax. 935 623 369
E-mail: sten@sten.es

STEN Export

C/Octave Lecante, 59
Polígono Industrial Can Magarola
08100 Mollet del Vallès
Barcelona, (Spain)

Tel. **+34 93 573 87 70**
Fax +34 93 562 33 69

CENTRO

Tel. **902 205 020**
Fax 917 862 501

ANDALUCÍA ORIENTAL

Tel. **902 142 214**
Fax 952 239 770

ANDALUCÍA OCCIDENTAL

Tel. **902 208 040**
Fax 954 693 032

LEVANTE

Tel. **902 281 428**
Fax 961 669 051

GALICIA

Tel. **902 208 060**
Fax 981 640 347

NORTE LITORAL

Tel. **902 208 050**
Fax 942 507 114

MURCIA-ALMERIA

Tel. **902 888 084**
Fax 950 151 156

LAS PALMAS (ISLAS CANARIAS)

Tel. **902 450 045**
Fax 928 334 074

BALEARES

Tel. **902 208 030**
Fax 971 492 156

ARAGÓN

Tel. **902 884 040**
Fax 952 239 770

TENERIFE

Tel. **902 456 045**
Fax 922 549 567

EXTREMADURA

Tel. **902 205 020**
Fax 917 862 501

STEN PORTUGAL

Tel. +35 1263 659 320
Fax +35 1263 654 267

STEN POLSKA

Tel. +48 227250401
Fax +48 227250400

STEN MIDDLE EAST

Tel. +971 43433568
Fax. +971 43433569

STEN INDIA

Tel. +91 9819779373