



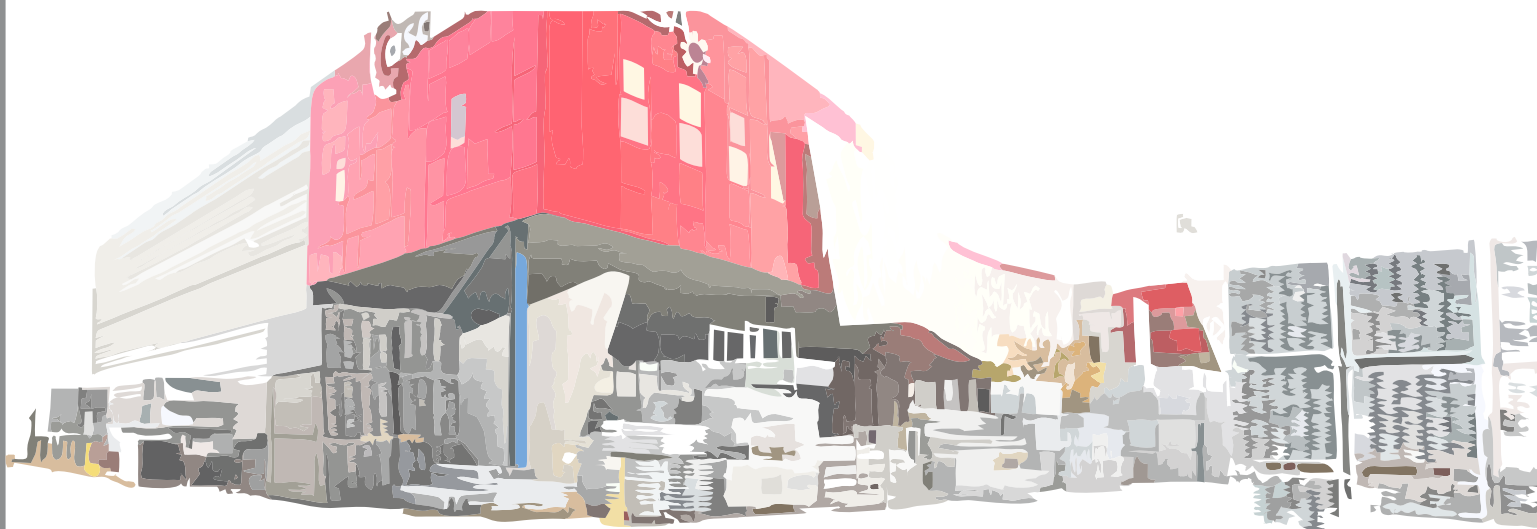
GRUPO **RESA**



RESABLOK

sistema de andamiaje multidireccional

Grupo Resa combina la **fabricación global** y las **funciones de soporte** para satisfacer los requisitos y necesidades del cliente. Fundado en 1982, Grupo Resa es una corporación empresarial que engloba 10 empresas especializadas en **diseño, fabricación e instalación de andamio tubular y motorizado**. Con el máximo nivel tecnológico en nuestro sector, un avanzado desarrollo organizativo en materia de **prevención, seguridad y salud laboral** acorde con el nivel de responsabilidad e importancia de las obras que acometemos. Somos **líderes en el sector** por nuestra **capacidad de innovación**, así como la amplia implantación dentro de los **mercados internacionales**. Con una orientación afianzada en **Estados Unidos, Unión Europea y Oriente próximo**.



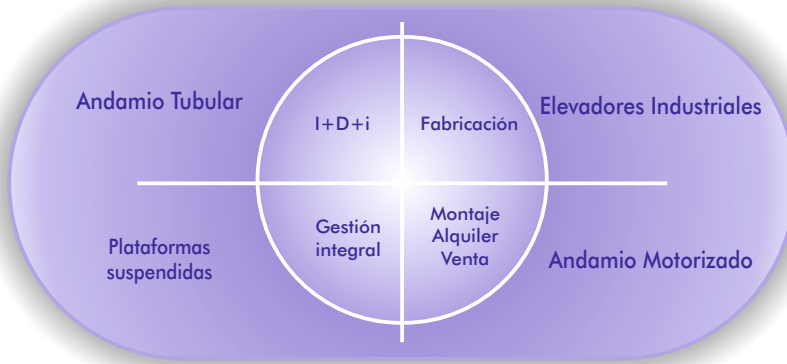
La elección del sistema de andamio depende de los requerimientos de la obra y del uso que se le vaya a dar a la estructura. Grupo Resa dispone de una **amplia gama de productos**, entre los que se encuentran los tradicionales **andamios de marco R-70**, el sistema de **andamio multidireccional Resablok**, los **andamios motorizados MC10 y MC3615**, así como el **elevador industrial R300**, entre otros. El empleo de estos sistemas de andamiaje es indicado para **cualquier tipo de proyecto**, obteniendo resultados óptimos en **Construcción** (edificación, rehabilitación, demolición, obra civil, eventos, ...), y en **Industria** (plantas petroquímicas, centrales eléctricas, cementeras, buques y astilleros, ingeniería aeronáutica, ...)



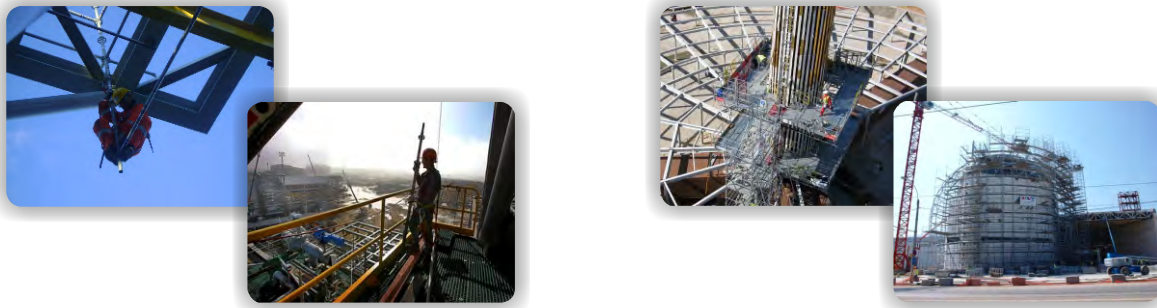
Grupo Resa dispone del **sistema R-70**, utilizado principalmente para **cubrir cualquier fachada y reconfiguración** que se presente, tanto en **obra nueva como en rehabilitación**. El sistema de **andamio tubular modular de tipo europeo** está compuesto fundamentalmente de **marcos**, que unidos mediante **plataformas, rodapiés, barandillas, y diagonales**, ofrecen conjuntos adaptables a cualquier fachada.

El sistema Resablok es un andamio **multinivel y multidireccional**, basado en elementos longitudinales, que presenta una rosca cada 50cm, permitiendo el ensamblaje de todos los elementos con un **sistema de nudo y cuña** que proporciona al conjunto una gran **rigidez y estabilidad**. El **sistema Resablok** está indicado para **fachadas, torres, escaleras de acceso, andamios perimetrales, andamios de volumen, cimbras, estabilizadores de fachada, andamios colgados y volados, cubiertas temporales**, etc.

En **Grupo Resa** prestamos servicios de **asistencia técnica integral** y de **asesoramiento técnico-comercial**, en instalaciones dedicadas al transporte vertical de personas y cargas. Disponemos de una amplia Red de **Delegaciones**, distribuidas en todo el territorio **nacional e internacional**, que hacen posible que los servicios prestados sean **rápidos, eficientes y personalizados**.

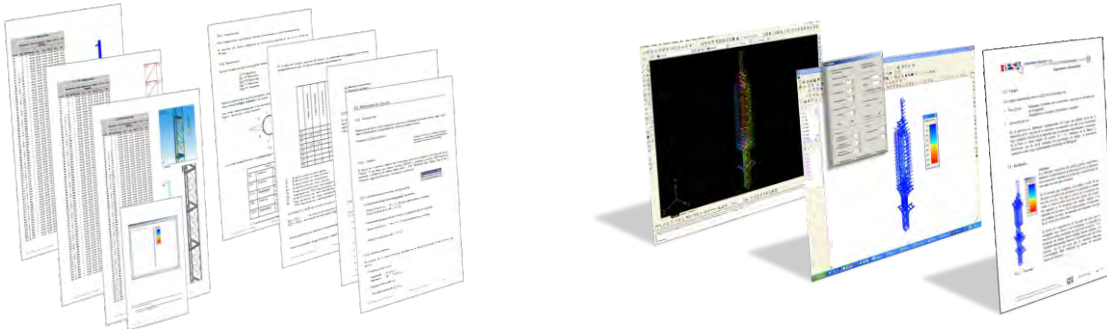


Mano de obra propia y altamente **cualificada** para las instalaciones, y gestión de la **prevención de riesgos**.



Un departamento de Ingeniería I&I:

- Ingeniería de fabricación.
- Ejecución de proyectos a medida de las necesidades del Cliente.
- Diseño de nuevos productos demandados por el Cliente.
- Definición técnica de oferta a Clientes.



Nuestra planta de fabricación, almacenaje y distribución, convierte nuestro parque, en uno de los mayores de España, dándonos la flexibilidad necesaria para acometer todo tipo de **proyectos**.

La **gestión total e integrada** de nuestros servicios como principio de calidad.

Compromiso de **seguridad y rapidez**

Cobertura de riesgos al cliente.

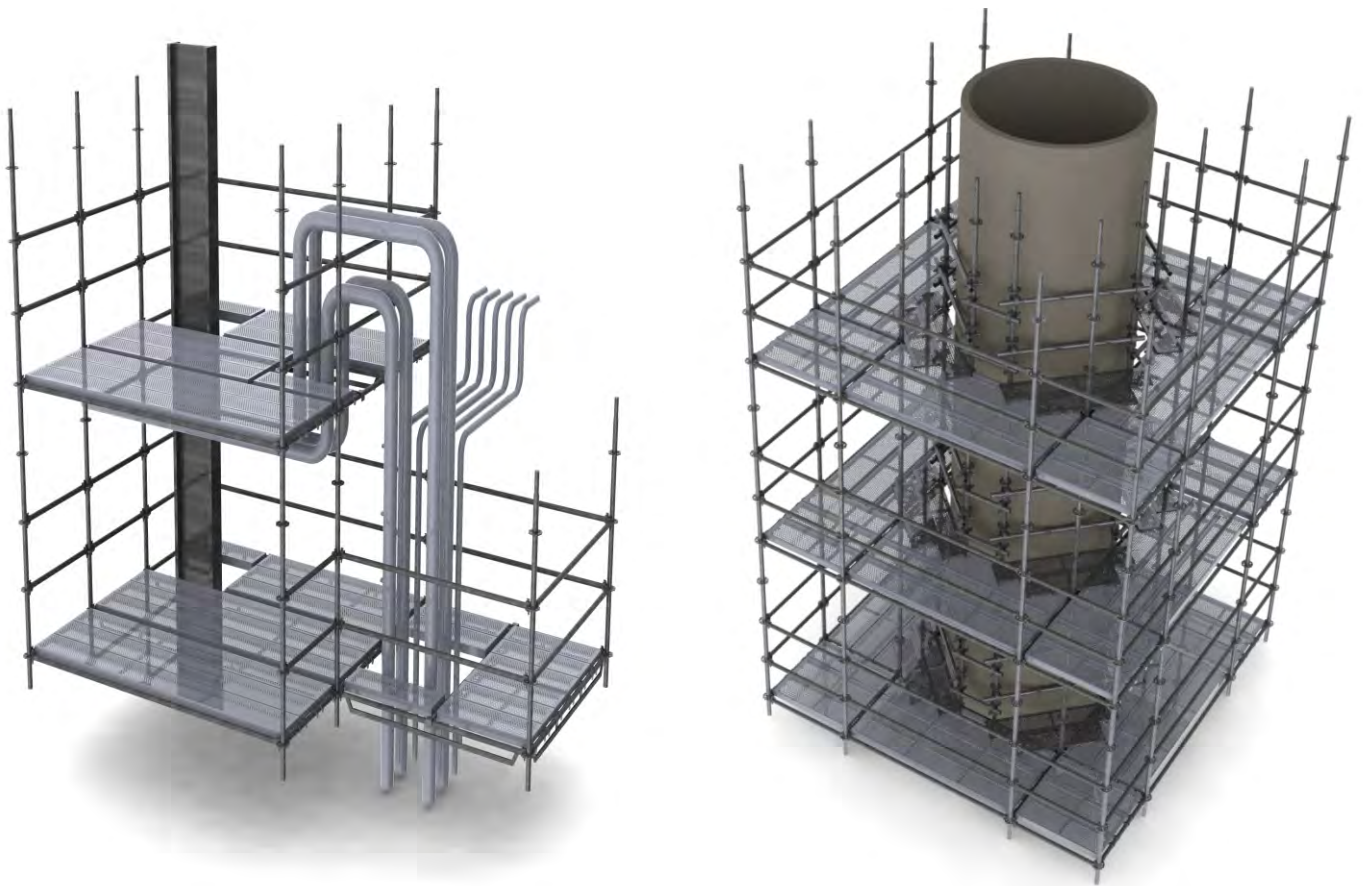


Resablok es un andamio **multinivel y multidireccional**, compuesto por un conjunto de elementos tubulares estándar ensamblados entre sí mediante un sistema de **nudo y cuña**, que da como resultado final una estructura de andamios ligera y totalmente rígida. El acabado superficial de todos los elementos de los Andamios Resablok es en **galvanizado en caliente**. Nuestros Andamios Resablok están **patentados** y disponen de **Certificados de Producto** conforme a las Normas UNE-EN 12810-1 y UNE-EN 12810-2.

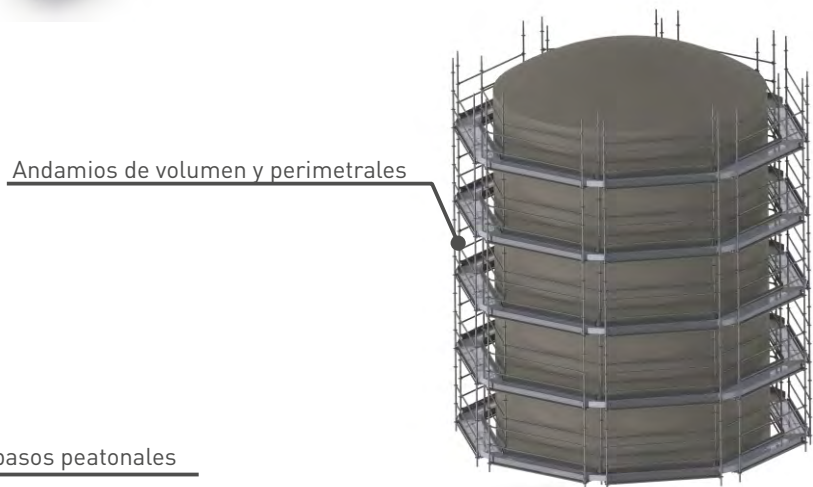
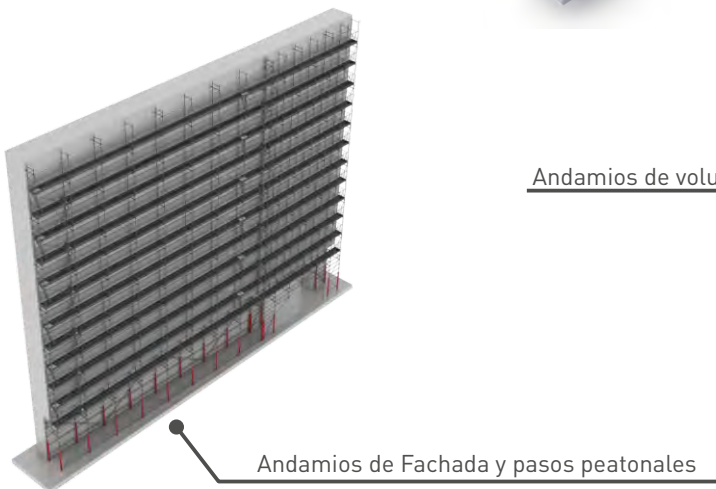
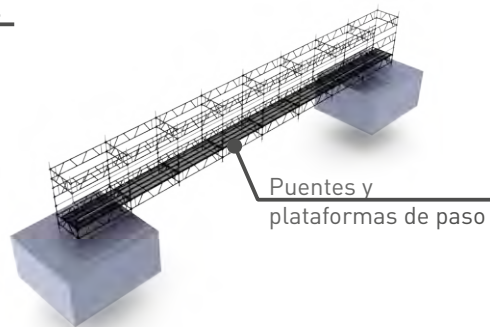
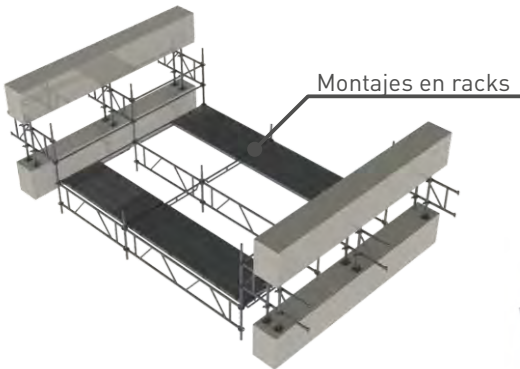
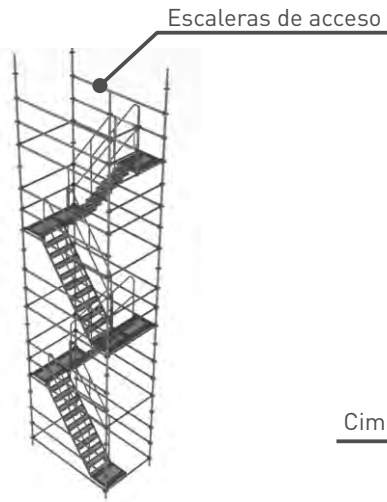


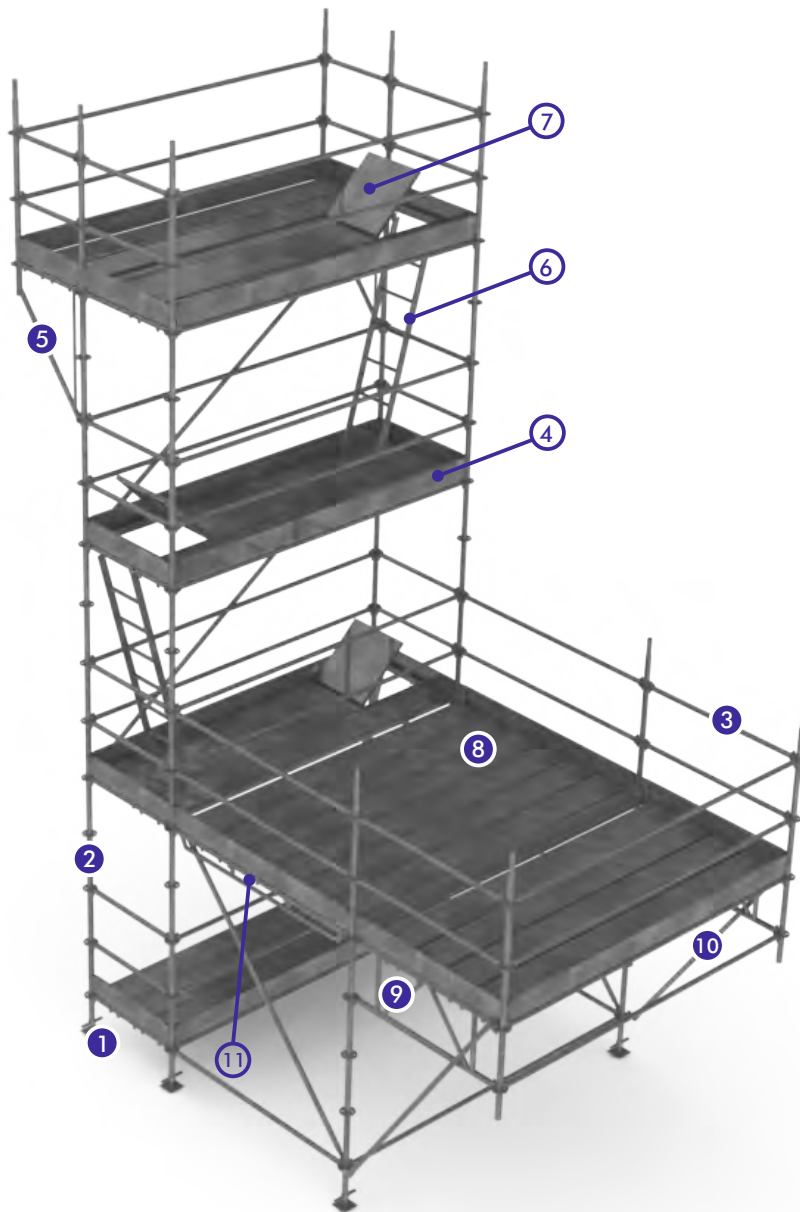
Su uso es adecuado tanto en el sector de la **Construcción** como en el ámbito **Industrial**, obteniéndose resultados óptimos en obras en las que se requiere modificar los niveles de trabajo a **distintas alturas** u operar en lugares de **difícil acceso**.

Una de sus mayores ventajas conceptuales de nuestros Andamios Resablok la encontramos en su gran **versatilidad**, pudiéndose adaptar a cualquier tipo de problemática o necesidad por diversa y compleja que resulte.



PRINCIPALES APLICACIONES





elementos

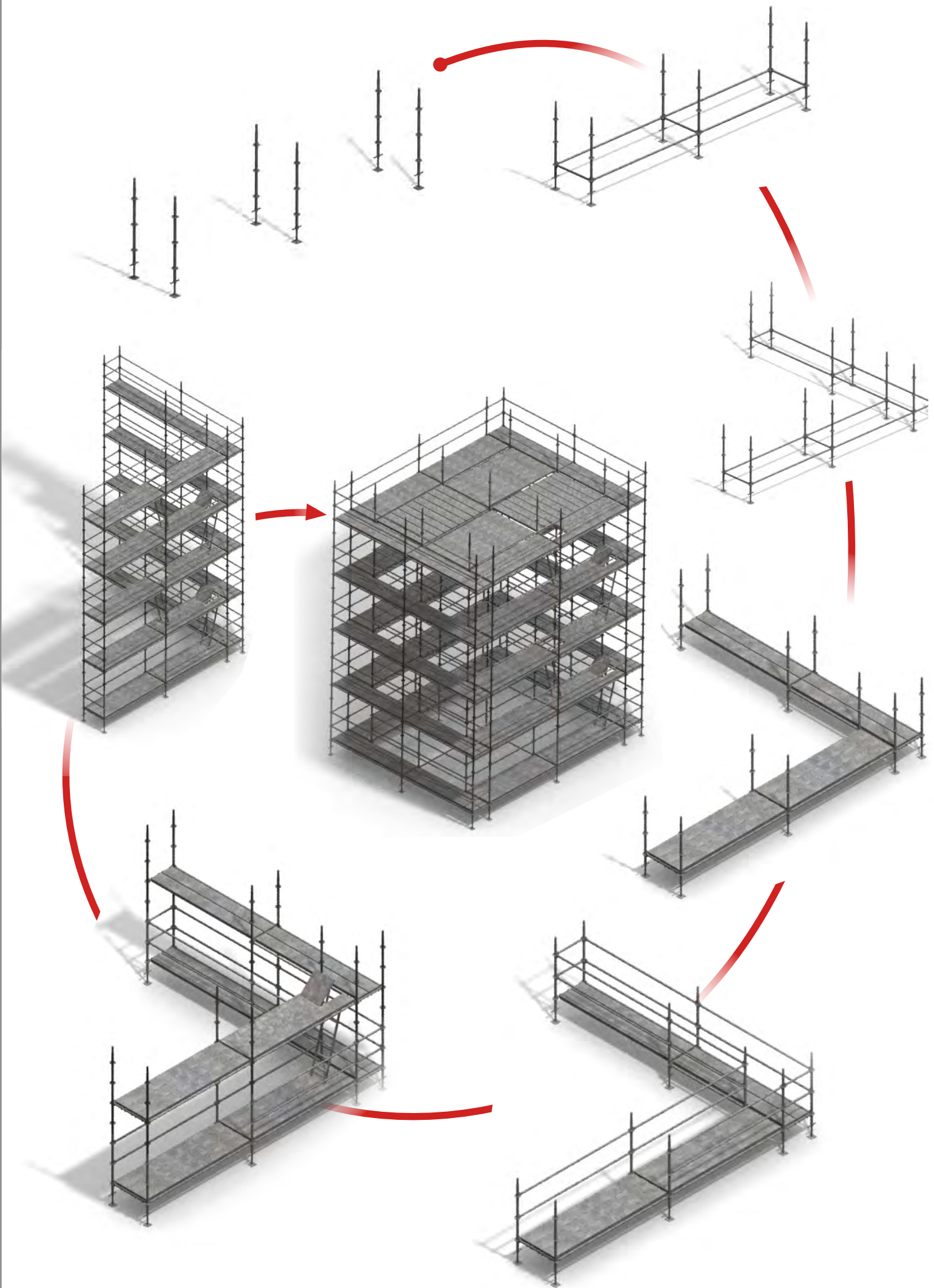
- 1 Husillo
- 2 Vertical
- 3 Larguero
- 4 Rodapié
- 5 Ménsula



- 6 Escalera
- 7 Plataforma de paso
- 8 Plataforma
- 9 Viga ligera
- 10 Diagonal
- 11 Larguero reforzado



SECUENCIA DE MONTAJE





REFINERÍA CEPSA - HUELVA



REFINERÍA CEPSA - GIBRALTAR

PLATAFORMA ADRIATIC LNG - ALGECIRAS



PARQUE EOLICO - ALBACETE





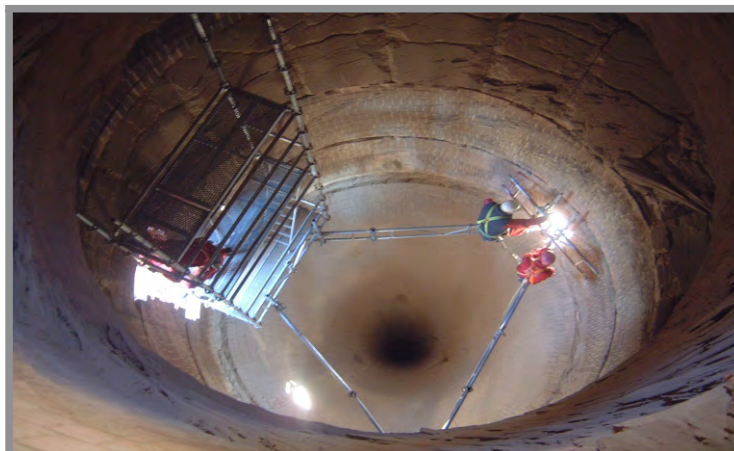
CENTRAL TÉRMICA ALCUDIA - MALLORCA



CONSTRUCCIÓN BUQUE - CÁDIZ



PÓRTICO ASTILLERO - PUERTO REAL



CEMENTERA LAFARGE - PALENCIA

TERMOELÉCTRICA TURCENI - RUMANÍA



PASARELA ADRIATIC LNG - ALGECIRAS

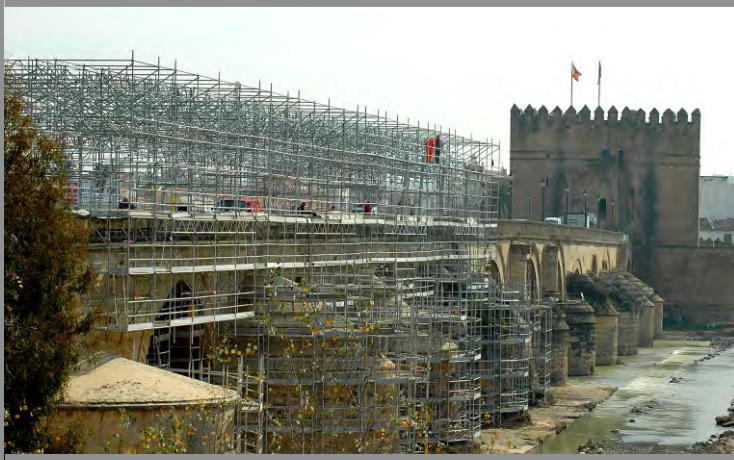




TORRE BANKIA - MADRID



K. A. CULTURAL CENTER - ARABIA SAUDÍ



PUENTE ROMANO - CÓRDOBA



BASÍLICA DEL PILAR - ZARAGOZA



AUBERT - LLEIDA



CINÉ IMAX 3D - RUMANÍA



MONASTERIO DEL ESCORIAL - MADRID



PASEO DE LA CASTELLANA - MADRID



CINE PROYECCIONES - MADRID

MONUMENTO A COLÓN - MADRID



ESCENARIO BOB DYLAN - CUENCA



OBRA CIVIL



 raising the world 

CÁDIZ
Polígono de Levante
C/ Alcalá de los Gazules 1, Oficina1.5
11001 Cádiz
Tel. 956 475 105

SAN ROQUE
Urb. Las Lomas de la Pólvora, 75
11360 San Roque, Cádiz
Tel. 956 66 94 92

SEVILLA
Parque Empresarial Argentum
Edificio Delios 2ª planta, Mod. 11
41909 Salteras, Sevilla
Tel. 955 980 536

HUELVA
Parque Huelva Empresarial, Parcela 4.10
21007 Huelva
Tel. 959 540 321

BUCURESTI
Sos. Garii Catelu Sector 3, nr. 246-248
Bucuresti, Romania
Tel. +40 21 256 13 70 / 72

GIBRALTAR
Main Wharf Rd.
P.O. Box 858
Gibraltar, UK
Tel. +35 020 077 351

SAUDI ARABIA
II Industrial Area, Abqaiq Road,
Halfmoon, Dammam,
Kingdom Of Saudi Arabia
Tel. +966 03 812 6611

SALVADOR (BAHIA)
Av. Sete de Setembro, 644, sala 204
CEP 40060001, Piedade, Salvador
Tel. +55 71 3625 7800



AENOR

GRUPO RESA

Área Empresarial Andalucía, Sector 1 :: C/ Serranía de Ronda, 6-8 :: 28320 Pinto, Madrid
Tel. +34 91691 8580 :: Fax. +34 91691 9512 / 9174
gruporesa.com :: info@gruporesa.com