



GRUPO **RESA**



MC-36/15
andamio motorizado

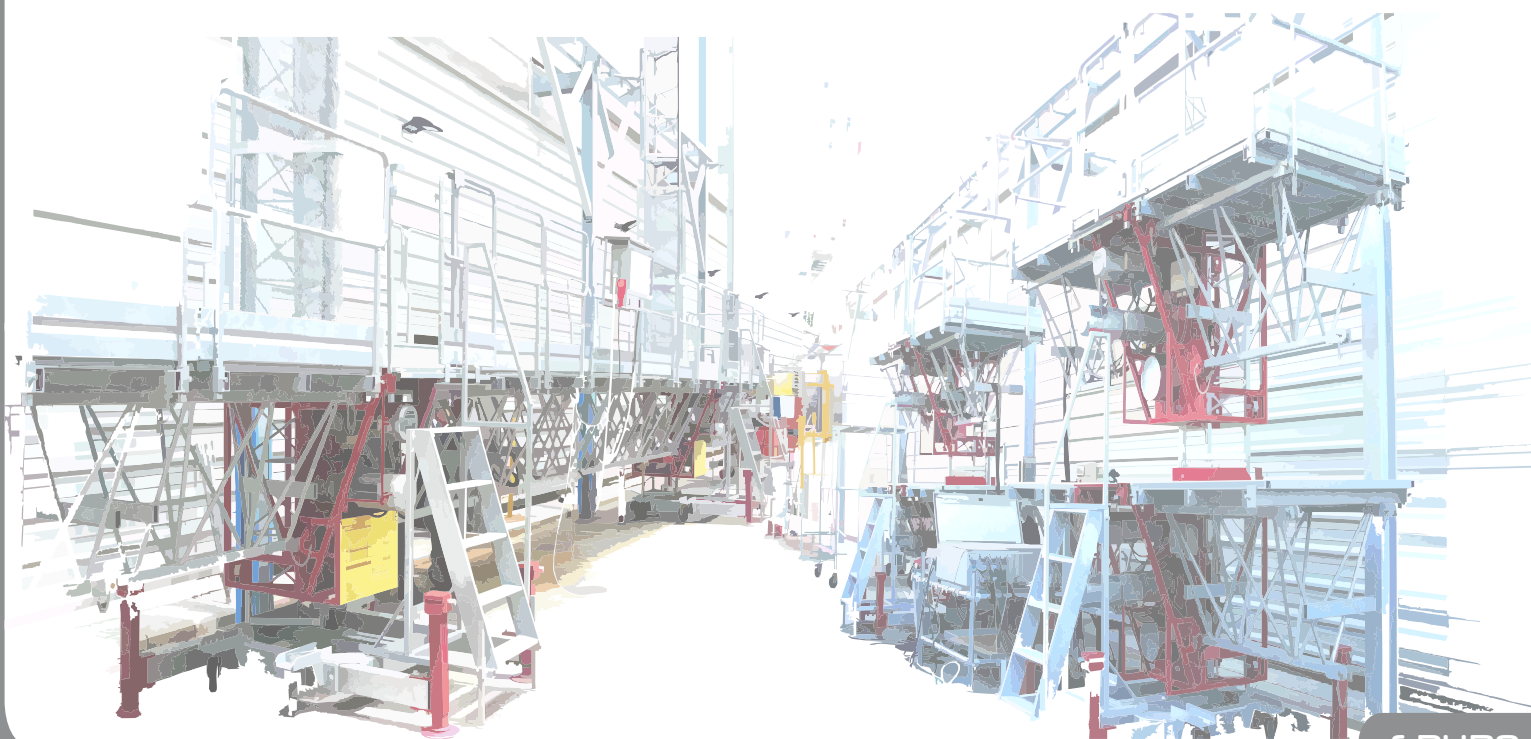
Grupo Resa combina la **fabricación global** y las **funciones de soporte** para satisfacer los requisitos y necesidades del cliente. Fundado en 1982, Grupo Resa es una corporación empresarial que engloba 10 empresas especializadas en **diseño, fabricación e instalación de andamio tubular y motorizado**. Con el máximo nivel tecnológico en nuestro sector, un avanzado desarrollo organizativo en materia de **prevención, seguridad y salud laboral** acorde con el nivel de responsabilidad e importancia de las obras que acometemos. Somos **líderes en el sector** por nuestra **capacidad de innovación**, así como la amplia implantación dentro de los **mercados internacionales**. Con una orientación afianzada en Estados Unidos, Unión Europea y Oriente próximo.

Cada fase de fabricación, desde la recepción de los materiales a utilizar, hasta la terminación de los diferentes productos, es sometida a los más **exhaustivos controles de calidad**, culminando el proceso en nuestros **bancos de pruebas**, donde se llevan a cabo los controles de seguridad exigibles por las **normativas vigentes** para nuestros productos.



Diseñado y fabricado por Grupo Resa, el andamio motorizado **MC-36/15** (Mast Climbing Work Platform) es el resultado de **años de experiencia** en todas las aplicaciones para accesos comprometidos.

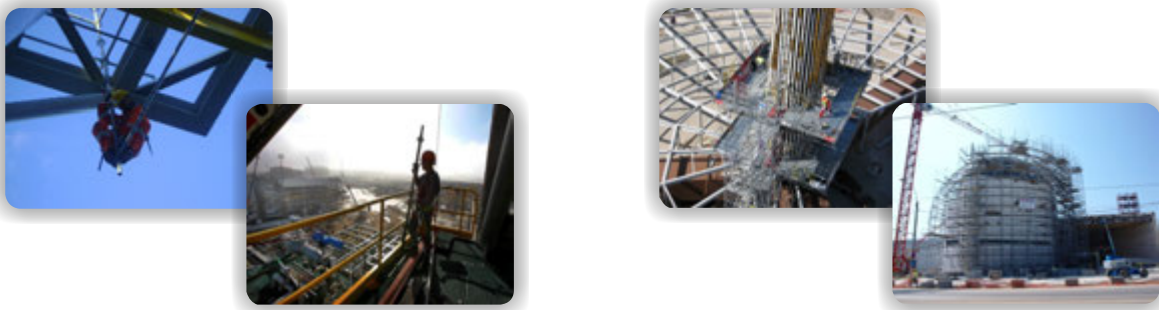
Las características de **seguridad y el desempeño eficiente** de **Grupo Resa** lo diferencia de los otros. Con **dispositivos de seguridad integrados** contra el exceso de velocidad, y la facilidad para alcanzar y accionar el descenso manual, la plataforma MC-36/15 garantiza **fiabilidad e integridad** en todas sus operaciones.



En **Grupo Resa** prestamos servicios de **asistencia técnica integral** y de **asesoramiento técnico-comercial**, en instalaciones dedicadas al transporte vertical de personas y cargas. Disponemos de una amplia Red de **Delegaciones**, distribuidas en todo el territorio **nacional e internacional**, que hacen posible que los servicios prestados sean **rápidos, eficientes y personalizados**.

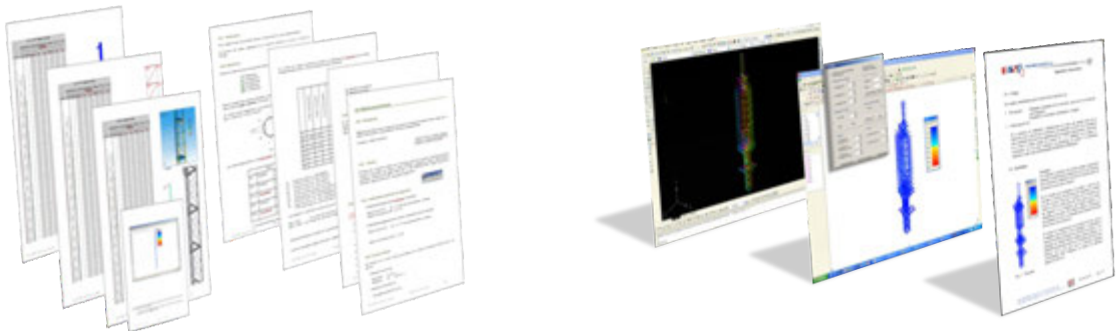


Mano de obra propia y altamente **cualificada** para las instalaciones, y gestión de la **prevención de riesgos**.



Un departamento de Ingeniería I&I:

- Ingeniería de fabricación.
- Ejecución de proyectos a medida de las necesidades del Cliente.
- Diseño de nuevos productos demandados por el Cliente.
- Definición técnica de oferta a Clientes.



Nuestra planta de fabricación, almacenaje y distribución, convierte nuestro parque, en uno de los mayores de España, dándonos la flexibilidad necesaria para acometer todo tipo de **proyectos**.

La **gestión total e integrada** de nuestros servicios como principio de calidad.

Compromiso de **seguridad y rapidez**

Cobertura de riesgos al cliente.



La plataforma MC-36/15 está diseñada específicamente para la construcción, rehabilitación y aplicaciones varias, siendo capaz de cargar hasta 3,6 toneladas y elevarse hasta 100 m (con modificaciones especiales, puede subir hasta 150 m).

MÚLTIPLES USOS

La plataforma MC-36/15 combina el bajo coste con una gran versatilidad, fiabilidad y seguridad. Es la solución idónea para todo tipo de sectores.

Compacto y altamente adaptable, la plataforma MC-36/15 ofrece suelos de extensibles para lograr el número suficiente de configuraciones para adaptarse a cualquier tipo de fachada.

SISTEMA PIÑÓN-CREMALLERA

Los andamios motorizados están basados en el principio de transmisión a través de motorreductores que accionan un mecanismo de piñón-cremallera. El sistema consiste en una plataforma de trabajo móvil que se desplaza verticalmente a lo largo de uno o dos mástiles. Sus componentes son modulares y fáciles de instalar.

Con este tipo de plataformas se consigue el equilibrio perfecto entre robustez y facilidad de montaje, contando con el elemento más importante, la seguridad para los usuarios. La circulación vertical se apoya en el desplazamiento mecánico de la plataforma desapareciendo, de esta manera, el tradicional sistema de escalerilla.

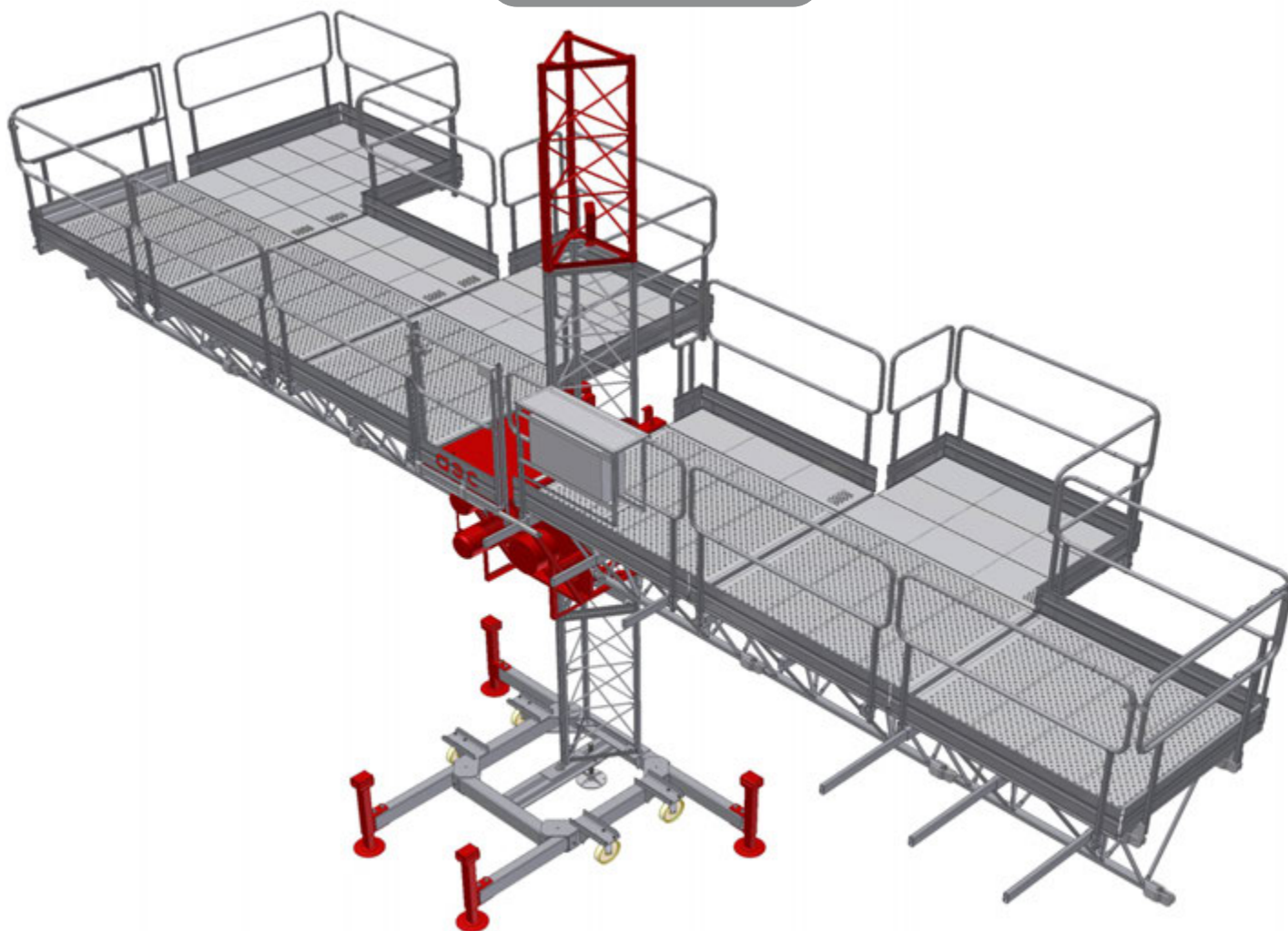
SEGURIDAD Y EFICIENCIA

Todas las características de la plataforma MC-36/15 contribuyen a mejorar la eficiencia de trabajo y la reducción de tiempo de puesta en marcha, que naturalmente aumenta la productividad del trabajo.

Permite trabajar de forma cómoda y segura, reduciendo de manera importante los tiempos de montaje y trabajo respecto a los andamios tubulares y posibilita trabajar siempre en una misma posición. Su uso más habitual es permitir el acceso a obreros y materiales a todos los puntos de un edificio en construcción o en proceso de rehabilitación.



DATOS TÉCNICOS



Capacidad de la plataforma MC-36/15

	Bimástil	Monomástil
Altura máxima	*150 m	*150 m
Distancia máx. desde tierra al primer arriostre	6 m	6 m
Capacidad máxima total	3600 Kg	1500 Kg
Distancia máx. entre arriostres, después del primero	6 m	6 m
Máx. nº de personas admitidas	5	3
Longitud máx. del plano de trabajo	30,10 m	9,8 m
Anchura del plano de trabajo	1,35 m	1,35 m
Longitud de extensible a pared	de 0,32 m a 1,60 m	(de 1 a 5 suelos extensibles)
Velocidad máx. admisible del viento durante mont./ desmont.	45,7 Km/h	45,7 Km/h
Velocidad máx. admisible del viento en servicio	55,8 Km/h	55,8 Km/h
Empuje máximo sobre las barandillas	90 Kg	90 Kg
Velocidad máx. del viento durante montaje/desmontaje	45,7 Km/h	45,7 Km/h
Velocidad máx. del viento para condición de fuera de servicio	165,2 Km/h	165,2 Km/h
Nivel acústico	60 dB(A)	60 dB(A)

*Para alturas superiores a 101,25 m contactar con Grupo Resa

Datos eléctricos MC-36/15

	Bimástil	Monomástil
Potencia grupos motores	4x2,2 kW	2x2,2 kW
Suministro RED Voltaje/Frecuencia	400/50 V/Hz	400/50 V/Hz
Maniobra Voltaje/Frecuencia	24/50 Vac/Hz	24/50 Vac/Hz
Consumo motorreductores	4 x 5,4 A	2 x 5,4 A
Potencia aparente	15 KVA	8 KVA
Máx. consumo en el arranque	4 x 24,3 A	2 x 24,3 A
Magnetotérmico general	3P x 32 A	3P x 32 A
Salida para herramientas	1P+N x 230 V 16 A	1P+N x 230 V 16 A

*Para otro suministro de RED contactar con Grupo Resa



1

RESA
www.resa.es

Area Empresarial Andalucía, Sector 2
c/ Torrelado de Pando, s/n
41018 Pozoblanco, Madrid (Spain)

MODELO /
PATRÓN /
MODEL /
YEAR DE FABRICACIÓN /
CONSTRUCTION YEAR /
ANNE DE CONSTRUCTION

AF SERIE /
SERIAL NUMBER /
NUMERO SERIE

REVISIÓN /
INSPECTION /
REVISION

CE

www.gruporesa.es info@gruporesa.es
T +34 945454544 F +34 945454444

2

RESA
www.resa.es

PLACA DE IDENTIFICACIÓN DEL EQUIPO Y DE LOS COMPONENTES PRINCIPALES
DE ACUERDO CON EL REGLAMENTO (UE) 2016/755 (Machinery Directive) y el Reglamento (UE) 2016/754 (EMC Directive)

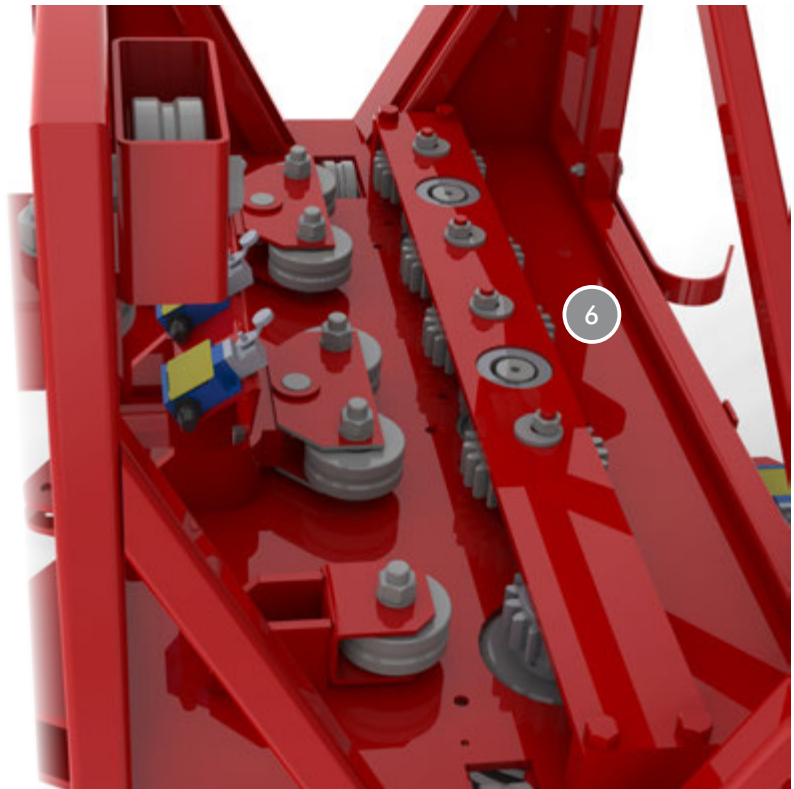
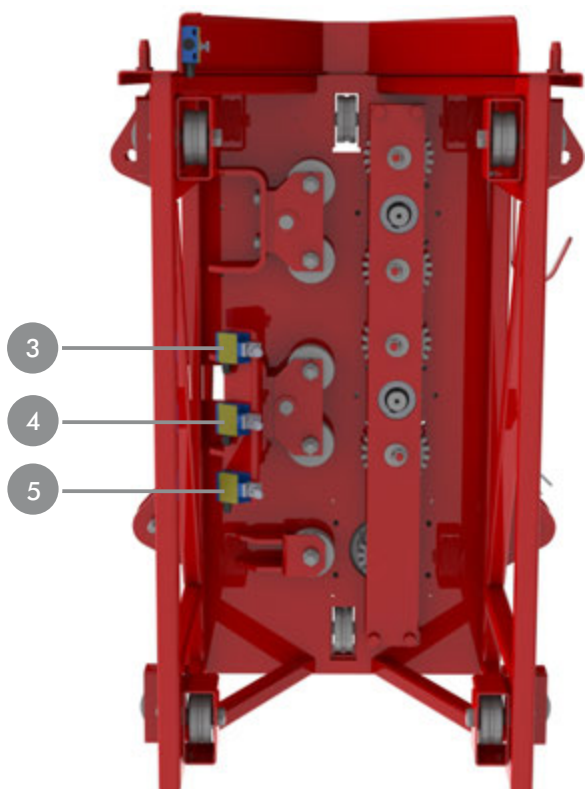
Modelo: _____
Año de fabricación: _____
Número de serie: _____

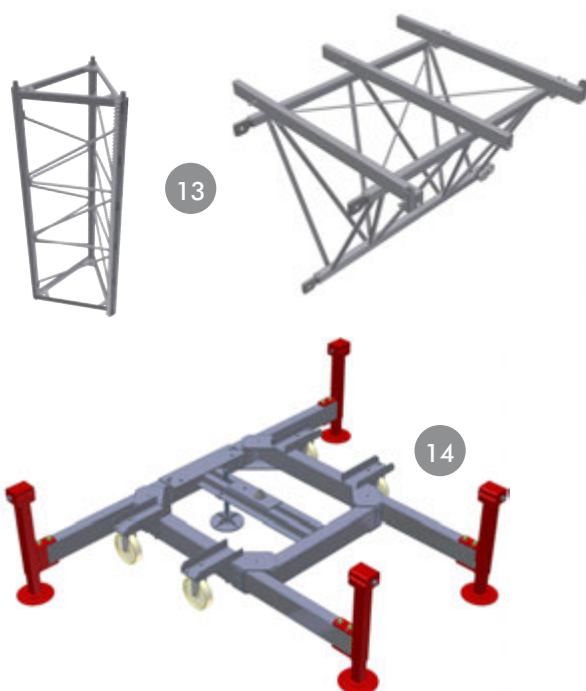
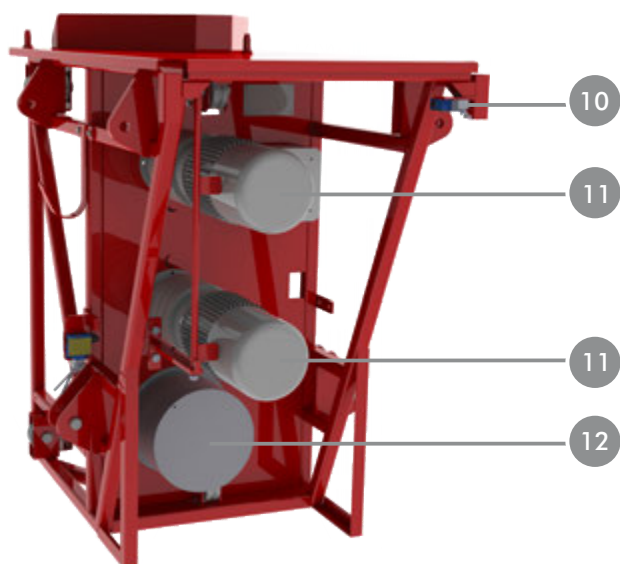
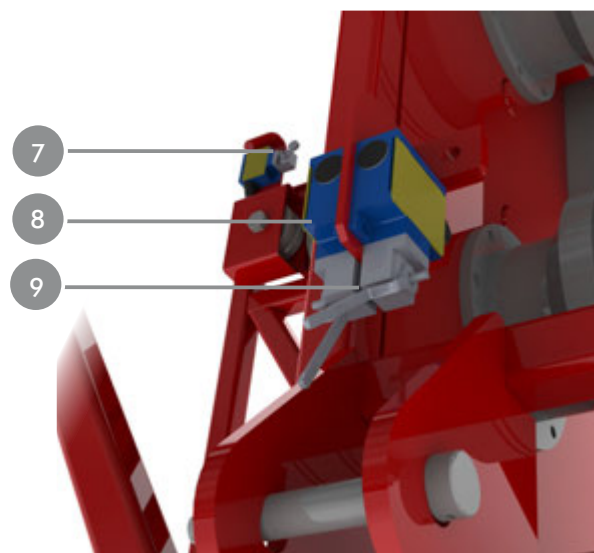
REVISIÓN: _____

CE

www.gruporesa.es info@gruporesa.es
T +34 945454544 F +34 945454444

AENOR





1 Matrícula grupo motor

2 Placa de características

3 Interruptor de posición subida

4 Interruptor de posición emergencia subida/bajada

5 Interruptor de posición bajada

6 Engranajes ataque directo

7 Interruptor de posición tramo

8 Interruptor de posición emergencia nivel

9 Interruptor de posición nivel

10 Interruptor de posición emergencia puerta

11 Motorreductor con freno

12 Freno centrífugo

13 Elementos galvanizados

14 Base con estabilizadores integrados



BOGOTÁ PLAZA - COLOMBIA



PASEO DE LA CASTELLANA - MADRID



AV. DE LA ALBUFERA - MADRID





PLAZA CASTILLA - MADRID



TORRE EL CAIRO - EGIPTO

PUENTE DE RANDE - VIGO



TANQUE ENAGAS - SAN ROQUE



KSU STADIUM - RYADH





DOBLE PLATAFORMA DE TRABAJO - OBELISCO DE CALATRAVA - MADRID

PLATAFORMA RESA WIND - PARQUE EÓLICO - ALBACETE

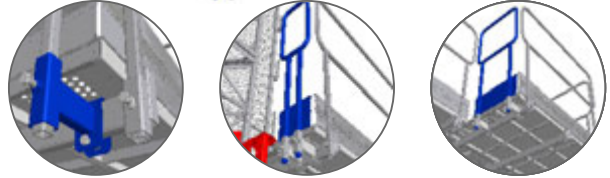
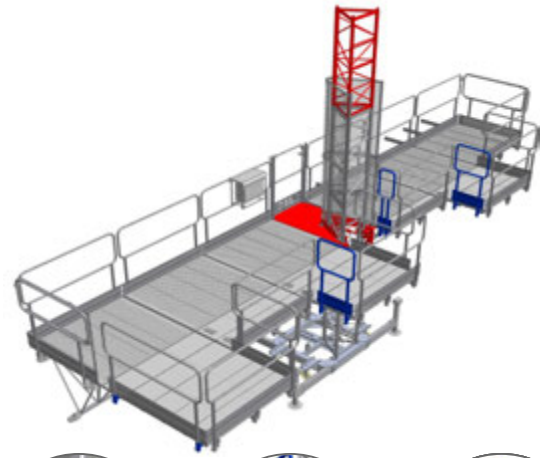
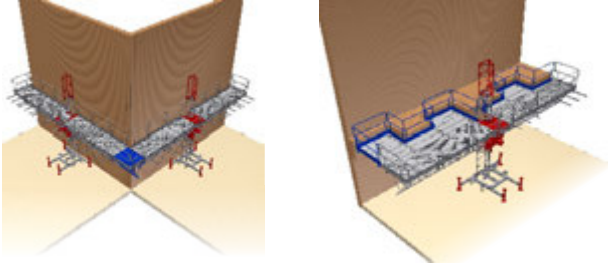


PLATAFORMA DE TRABAJO - CONSTRUCCIÓN PUENTE - COLOMBIA



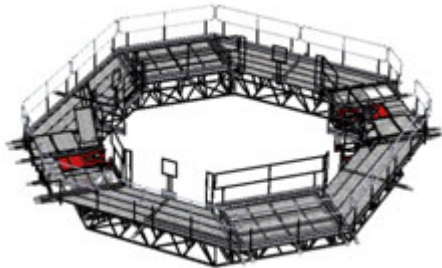
VENTAJAS

- Componentes modulares.
- Facilidad de instalar.
- Mayor espacio de trabajo.
- Máxima seguridad.
- Comodidad y versatilidad.
- Robustez.
- Menor tiempo de montaje/desmontaje.

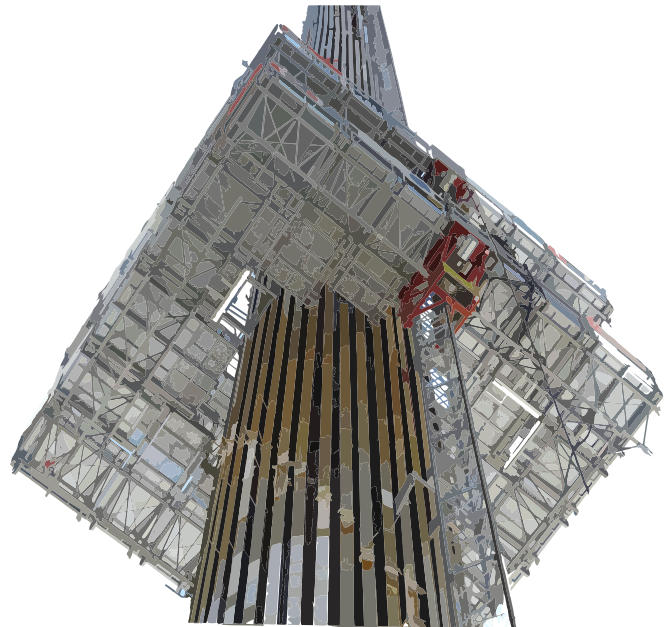


ELEMENTOS OPCIONALES

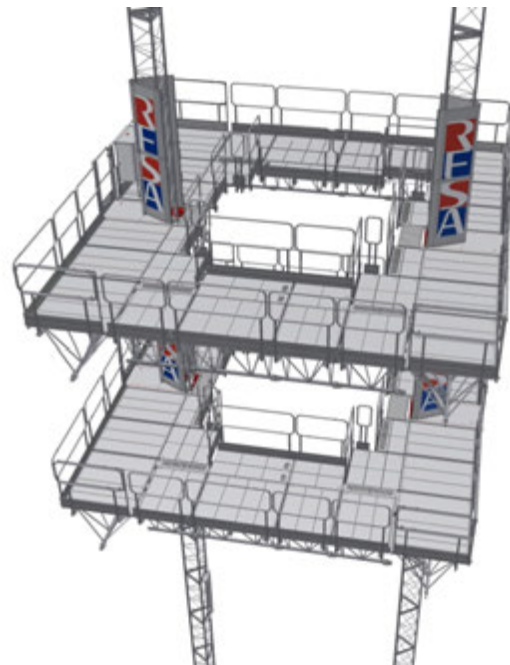
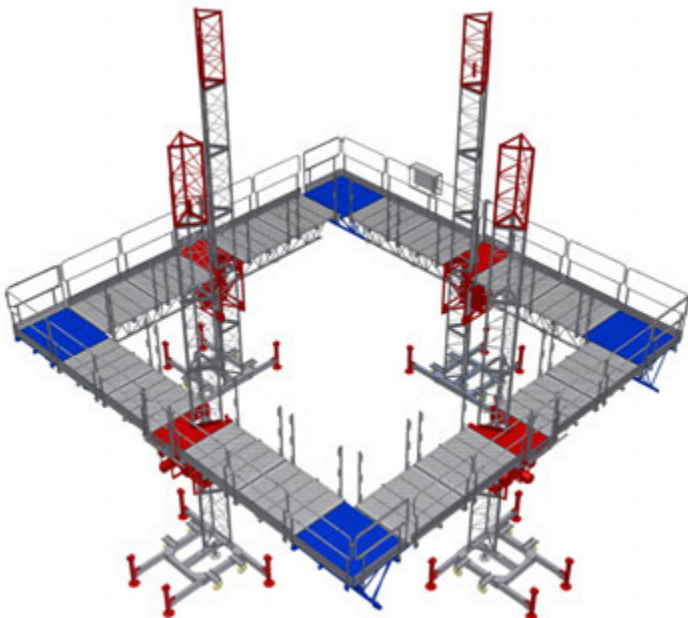
- Detector de sobrecarga.
- Sistemas integrados a medida.
- Detector de impacto.
- Sistema anemómetro.
- Drop Test.
- Sistema de bloqueo.



Plataformas de trabajo para grandes perímetros



Plataforma de trabajo para accesos en paralelo





 raising the world 

CÁDIZ
Polígono de Levante
C/ Alcalá de los Gazules 1, Oficina1.5
11001 Cádiz
Tel. 956 475 105

SAN ROQUE
Urb. Las Lomas de la Pólvora, 75
11360 San Roque, Cádiz
Tel. 956 66 94 92

SEVILLA
Parque Empresarial Argentum
Edificio Delios 2ª planta, Mod. 11
41909 Salteras, Sevilla
Tel. 955 980 536

HUELVA
Parque Huelva Empresarial, Parcela 4.10
21007 Huelva
Tel. 959 540 321

BUCURESTI
Sos. Garii Catelu Sector 3, nr. 246-248
Bucuresti, Romania
Tel. +40 21 256 13 70 / 72

GIBRALTAR
Main Wharf Rd.
P.O. Box 858
Gibraltar, UK
Tel. +35 020 077 351

SAUDI ARABIA
II Industrial Area, Abqaiq Road,
Halfmoon, Dammam,
Kingdom Of Saudi Arabia
Tel. +966 03 812 6611

SALVADOR (BAHIA)
Av. Sete de Setembro, 644, sala 204
CEP 40060001, Piedade, Salvador
Tel. +55 71 3625 7800

AENOR

GRUPO RESA

Área Empresarial Andalucía, Sector 1 :: C/ Serranía de Ronda, 6-8 :: 28320 Pinto, Madrid
Tel. +34 91691 8580 :: Fax. +34 91691 9512 / 9174
gruporesa.com :: info@gruporesa.com