



IMPERMEABILIZACIÓN Y AISLAMIENTO



IMPERMEABILIZACIÓN Y AISLAMIENTO



INDICE



IMPERMEABILIZANTES BITUMINOSOS

Emulsiones e imprimaciones.....	3
Láminas bituminosas.....	4-8
Placas asfálticas	9

IMPERMEABILIZANTES SINTÉTICOS

Láminas PVC.....	10
Láminas EPDM.....	10

IMPERMEABILIZANTES LÍQUIDOS

Revestimientos.....	11
---------------------	----

IMPERMEABILIZANTES CEMENTOSOS

Morteros	12
Bandas autoadhesivas butilo	12
Adhesivos Epoxi.....	13
Aditivos para mortero	13

COMPLEMENTOS DE IMPERMEABILIZACIÓN

Selladores.....	14
Láminas drenantes.....	15
Geotextiles	15
Complementos de drenaje	16
Herramientas y útiles.....	17
Soportes.....	17

REPARADORES DE SUPERFICIES

Antideslizantes.....	18
----------------------	----

AISLAMIENTOS

Aislamientos térmicos.....	19-21
Aislamientos térmico/acústicos	22
Aislamientos acústicos	22
Fijaciones de aislamiento.....	23

IMPERMEABILIZANTES BITUMINOSOS

- ▶ Productos esenciales para la ejecución de impermeabilizaciones, cuya base de fabricación es el betún asfáltico.

EMULSIONES / IMPRIMACIONES

Productos destinados a la preparación de los soportes para garantizar una adecuada adherencia de las laminas asfálticas, así como a proteger de la humedad los trasdós de estructuras enterradas, paredes y medianerías.

Los distintos productos se adaptan perfectamente a las distintas necesidades de ejecución de obra en función de la tipología de impermeabilización, características del soporte, modo de ejecución, área a tratar y climatología de la zona.

Emulsur-N - emulsión asfáltica coloidal negra para impermeabilización e imprimación de superficies previa a la colocación de láminas asfálticas en sistema adherido. Elaborada en base agua y con una altísima capacidad de dilución debido a su consistencia pastosa, es la solución económicamente más eficiente en condiciones climatológicas normales.

Primer - emulsión asfáltica aniónica negra para imprimación de superficies. Su elaboración en base agua y la ausencia de cargas minerales en su composición la convierten en la más idónea para aplicaciones con pistola airless y, por tanto, en la más eficiente cuando se requiere imprimir grandes superficies.

Causur - emulsión bituminosa negra con adición de caucho. Su alta elasticidad la hace adecuada para soluciones de impermeabilización de muros con emulsión más lámina drenante y en aquellos puntos donde se requiere un producto capaz de puentear pequeñas fisuras.

Imprisur - pintura asfáltica de imprimación en base disolvente, de secado rápido y de alta adherencia, es la solución eficaz cuando la climatología es adversa y presenta altos valores de humedad y frío.

Adhex - adhesivo bituminoso de contacto realizado con elastómeros en base disolvente indicado para la sujeción de láminas asfálticas, placas asfálticas y aislamientos de lana de roca.



▶ Emulsiones / Imprimaciones

Imprimadores y otros productos de Base Asfáltica

Denominación	Características	Referencia	Presentación (kg/envase)	Designación según Norma
■ Emulsur - N	Emulsión asfáltica coloidal negra para impermeabilización e imprimación de superficies	500000001 500000005 500000018 500000025	1 5 18 25	ED. UNE 104-231
■ Primer	Emulsión asfáltica aniónica negra para imprimación y preparación de superficies. Especial para aplicación con pistola airless	500030020	20	
■ Imprisur	Pintura asfáltica de imprimación en base disolvente, de secado rápido y alta adherencia.	500150005 500150020	5 20	PI-I UNE 104-234
■ Causur	Emulsión bituminosa negra con adición de caucho	500050001 500050005 500050018 500050025	1 5 18 25	ED. UNE 104-231
■ Adhex	Adhesivo bituminoso elastómero de contacto para láminas asfálticas	500100020	20	PB II-104-236
■ Oxiasfalto envasado	Betún asfáltico oxidado de aplicación en caliente	500400020	40 aprox.	

IMPERMEABILIZANTES BITUMINOSOS

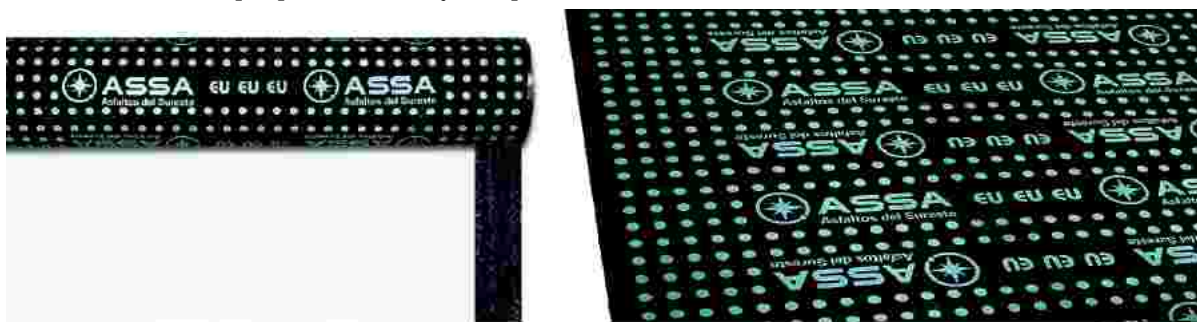
▶ LÁMINAS ASFÁLTICAS

Son el producto de impermeabilización de mayor uso a nivel mundial.

La evolución de sus prestaciones basada en nuevas formulaciones, su versatilidad, facilidad y seguridad de uso, su excelente relación prestaciones/precio y la más completa gama del mercado hacen de las láminas ASSA la solución más adecuada en la mayoría de las impermeabilizaciones, desde pequeñas reparaciones puntuales, pasando por edificaciones residenciales e industriales, a grandes obras de infraestructuras.

La gama de láminas asfálticas de ASSA está compuesta por poliméricas de APP, poliméricas de SBS y láminas de oxiasfalto.

Las principales armaduras utilizadas son fibra de vidrio (FV), fieltro de poliéster (FP) y fieltro de poliéster reforzado con fibra de vidrio (FP-HIPER) y dos referencias de láminas de oxiasfalto presentan armadura de Polietileno (PE). La armadura de fibra de vidrio confiere a las láminas flexibilidad y estabilidad dimensional, esto es, capacidad para soportar elevadas temperaturas sin dilataciones. El fieltro de poliéster confiere una alta resistencia al punzonamiento y resistencia a la tracción. El poliéster HIPER añade a las virtudes del poliéster las de la fibra de vidrio, siendo por tanto las láminas fabricadas con esta armadura las que presentan mayores prestaciones.



▶ Láminas asfálticas de APP

Láminas de betún modificado plastómero de SUPERFICIE NO PROTEGIDA (Con antiadherente plástico en cara inferior. También con arena o polipropileno, bajo pedido). Toda la gama posee la marca de calidad AENOR.

Denominación	MPU (kg/m ²)	Dimens. rollo (1xm)	Armadura	Referencia	Designación UNE 104-242/2	m ² Palet
■ Poliasfal 30 - FV Plast.	3,0	12	FV 60 g/m ² Fieltro fibra de vidrio	102003100	LBM (APP) - 30 - FV	300
■ Poliasfal 40 - FV Plast.	4,0	10	FV 100 g/m ² Fieltro fibra de vidrio	102004200	LBM (APP) - 40 - FV	250
■ Poliasfal 30 - FP Plast.	3,0	12	FP 160 g/m ² Fieltro de poliéster	102053012	LBM (APP) - 30 - FP	300
■ Poliasfal 30-FP Plast. A	3,0	12	FP 160 g/m ² Fieltro de poliéster (Arena una cara)	102043111	LBM (APP) - 30 - FP	300
■ Poliasfal 30-FP Plast. AA	3,0	12	FP 160 g/m ² Fieltro de poliéster (Arena ambas caras)	102043112	LBM (APP) - 30 - FP	300
■ Poliasfal 40 - FP Plast.	4,0	10	FP 160 g/m ² Fieltro de poliéster	102054200	LBM (APP) - 40 - FP	250
■ Poliasfal 40 - FP 130 Plast.	4,0	10	FP 130 g/m ² Fieltro de poliéster	102054330	LBM (APP) - 40 - FP	230
■ Poliasfal 50 - FV Plast.	4,8	8	FV 100 g/m ² Fieltro fibra de vidrio	102005000	LBM (APP) - 50 - FV	200
■ Poliasfal 50 - FP Plast.	4,8	8	FP 160 g/m ² Fieltro de poliéster	102055020	LBM (APP) - 48 - FP	200
■ Poliasfal 40 - FP HIPER Plast.	4,0	10	FP 150 g/m ² Fieltro de poliéster reforzado y estabilizado con FV	102064111	LBM (APP) - 40 - FP	250
■ Poliasfal 50 - FP HIPER Plast.	4,8	8	FP 150 g/m ² Fieltro de poliéster reforzado y estabilizado con FV	102065200	LBM (APP) - 48 - FP	200
■ Poliasfal 50 - FP PARKING*	4,8	8	FP 160 g/m ² Fieltro de poliéster	102075520	LBM (APP) - 48 - FP	200

* Geotextil de polipropileno de 125 gr/m² en cara superior

NUEVO
NUEVO

► Láminas asfálticas de APP

Láminas de betún modificado plastómero de SUPERFICIE AUTOPROTEGIDA (Con antiadherente plástico en cara inferior). (con polipropileno, bajo pedido) Toda la gama posee la marca de calidad AENOR.

Denominación	MPU (kg/m ²)	Dimens. rollo (Lxm)	Armadura	Color	Referencia	Designación UNE 104-242/2	m ² Palet
■ Poliasfal 40/G - FV Plast.	4,0	10	FP 60 g/m ² Fieltro fibra de vidrio	Gris Gris Osc. Marrón Verde Blanco	102204100 102204115 102204120 102204130 102204140	LBM (APP) - 40/G - FV	250
■ Poliasfal 40/G - FP Plast.	4,0	10	FP 160 g/m ² Fieltro de poliéster	Gris Gris Osc. Marrón Verde Blanco	102254110 102254111 102254120 102254130 102254140	LBM (APP) - 40/G - FP	250
■ Poliasfal 40/G - FP HIPER Plast.	4,0	10	FP 150 g/m ² Fieltro de poliéster reforzado y estabilizado con FV	Gris Gris Osc. Marrón	102304000 102304110 102304020	LBM (APP) - 40/G - FP	250
■ Poliasfal 50/G - FP Plast.	5,0	8	FP 160 g/m ² Fieltro de poliéster	Gris Gris Osc. Marrón Verde Blanco	102255110 102255112 102255120 102255130 102255140	LBM (APP) - 50/G - FP	200
■ Poliasfal 50/G - FP HIPER Plast.	5,0	8	FP 150 g/m ² Fieltro de Poliéster reforzado y estabilizado con FV	Gris Marrón Verde Blanco Gris Osc.	102305000 102305020 102305030 102305040 102305120	LBM (APP) - 50/G - FP	200
■ Poliasfal 50/G - FP. HIPER Plast. JARDIN	5,0	8	FP 150 g/m ² Fieltro de poliéster reforzado y estabilizado con FV	Gris	102305100	LBM (APP) - 50/G - FP	200
■ Poliasfal 60/G - FP Plast.**	6,0	7	FP 200 g/m ² Fieltro de Poliéster reforzado y estabilizado con FV	Gris Gris Osc. Marrón Verde	102256000 102256010 102256020 102256030	LBM (APP) - 60/G - FP	161
** Especial para tableros puente.							
GRANULOS MINERALES Pizarra natural				Gris Blanco Gris osc.	535000025 535000125 535000225	Presentación: 25 Kg./envase	
Gránulo cerámico				Negro Marrón Verde	535000325 535050025 535051025	Presentación: 25 Kg./envase	

Blanco

Gris claro

Gris oscuro

Negro



Rojo

Verde

Marrón



IMPERMEABILIZANTES BITUMINOSOS

▶ Láminas asfálticas de APP marcado CE Assaplast

Láminas de betún modificado plastómero



Denominación	MPU (kg/m ²)	Dimens. rollo (Lxm)	Armadura	Referencia	Designación UNE 104-238	m ² Palet
Assaplast 30 FV H	3,0	12	FV 60 g/m ² Fielto fibra de vidrio	102013001	LBM (APP) -30-FV	300
Assaplast 40 FV H	4,0	10	FV 100 g/m ² Fielto fibra de vidrio	102014001	LBM (APP) -40-FV	250
Assaplast 30 FP H	3,0	12	FP 130 g/m ² Fielto de poliéster	102043001	LBM (APP) -30-FP	300
Assaplast 40 FP H	4,0	10	FP 130 g/m ² Fielto de poliéster	102044001	LBM (APP) -40-FP	250
Assaplast 40 FP Parking H	4,0	10	FP 130 g/m ² Fielto de poliéster	102044550	LBM (APP) -40-FP	250
Assaplast 50 FP H	4,8	8	FP 130 g/m ² Fielto de poliéster	102045001	LBM (APP) -50-FP	200
Assaplast 50 FP Parking H	4,8	8	FP 130 g/m ² Fielto de poliéster	102204550	LBM (APP) -40-FP	200
Assaplast 40 FV mineral H gris	4,0	10	FV 60 g/m ² Fielto fibra de vidrio	102214001	LBM (APP) -40/G-FV	250
Assaplast 40 FV mineral H marrón	4,0	10	FV 60 g/m ² Fielto fibra de vidrio	102214002	LBM (APP) -40/G-FV	250
Assaplast 40 FP mineral H gris	4,0	10	FP 130 g/m ² Fielto de poliéster	102244001	LBM (APP) -40/G-FP	250
Assaplast 40 FP mineral H marrón	4,0	10	FP 130 g/m ² Fielto de poliéster	102244002	LBM (APP) -40/G-FP	250
Assaplast 50 FP mineral H gris	5,0	8	FP 130 g/m ² Fielto de poliéster	102245001	LBM (APP) -50/G-FP	200
Assaplast 50 FP mineral H marrón	5,0	8	FP 130 g/m ² Fielto de poliéster	102245002	LBM (APP) -50/G-FP	200

▶ Láminas asfálticas de SBS

Láminas de betún modificado elastómero de SUPERFICIE NO PROTEGIDA (Con antiadherente plástico en cara inferior)

Denominación	MPUA (kg/m ²)	Dimens. rollo (Lxm)	Armadura	Referencia	Designación UNE 104-242/1	m ² Palet
Poliasfal 30 - FV Elast.	3,0	12	FV 60 g/m ² Fielto fibra de vidrio	101003012	LBM (SBS) - 30 - FV	300
Poliasfal 40 - FV Elast.	4,0	10	FV 100 g/m ² Fielto fibra de vidrio	101004000	LBM (SBS) - 40 - FV	250
Poliasfal 50 - FV Elast.	4,8	8	FP 100 g/m ² Fielto fibra de vidrio	101005000	LBM (SBS) - 48 - FV	200
Poliasfal 30 - FP Elast.	3,0	12	FP 160 g/m ² Fielto de poliéster	101053000	LBM (SBS) - 30 - FP	300
Poliasfal 40 - FP Elast.	4,0	10	FP 160 g/m ² Fielto de poliéster	101054000	LBM (SBS) - 40 - FP	250
Poliasfal 40 - FP 130 Elast.	4,0	10	FP 130 g/m ² Fielto de poliéster	101054130	LBM (SBS) - 40 - FP	230
Poliasfal 40 - FP HIPER Elast.	4,0	10	FP 150 g/m ² Fielto de poliéster reforzado y estabilizado con FV	101064000	LBM (SBS) - 40 - FP	250
Poliasfal 50 - FP Elast.	4,8	8	FP 160 g/m ² Fielto de poliéster	101055000	LBM (SBS) - 48 - FP	200
Poliasfal 50 - FP HIPER Elast.	4,8	8	FP 150 g/m ² Fielto de poliéster reforzado y estabilizado con FV	101065000	LBM (SBS) - 48 - FP	200
Poliasfal 50 - FP PARKING*	4,8	8	FP 160 g/m ² Fielto de poliéster	101055550	LBM (SBS) - 48 - FP	184

* Geotextil de polipropileno de 125 gr/m² en cara superior

► Láminas asfálticas de SBS

Láminas de betún modificado elastómero de SUPERFICIE AUTOPROTEGIDA (Con antiadherente plástico en cara inferior)

Denominación	MPU (kg/m ²)		Armadura		Referencia	Designación UNE 104-242/1	m ² Palet
■ Poliasfal 40/G - FV Elast.	4,0	10	FV 60 g/m ² Filtro fibra de vidrio	Gris Gris Osc. Verde Marrón Blanco	101204000 101204010 101204020 101204030 101204040	LBM (SBS) - 40/G - FV	230
■ Poliasfal 40/G - FP Elast.	4,0	10	FP 160 g/m ² Filtro de poliéster	Gris Gris Osc. Verde Marrón Blanco	101254000 101254010 101254020 101254030 101254050	LBM (SBS) - 40/G - FP	230
■ Poliasfal 50/G - FP Elast.	5,0	8	FP 160 g/m ² Filtro de poliéster	Gris Gris Osc. Verde Marrón Blanco	101255000 101255040 101255020 101255030 101255050	LBM (SBS) - 50/G - FP	184
■ Poliasfal 50/G - FP Elast. HIPER JARDIN	5,0	8	FP 150 g/m ² Filtro de poliéster reforzado y estabilizado con FV	Gris Verde	101305600 101305620	LBM (SBS)-50/G-FP	184
■ Poliasfal 40/G - FP HIPER Elast.	4,0	10	FP 150 g/m ² Filtro de poliéster reforzado y estabilizado con FV	Gris Verde Marrón Blanco	101304000 101304020 101304030 101304040	LBM (SBS) - 40/G - FP	230
■ Poliasfal 50/G - FP HIPER Elast.	5,0	8	FP 150 g/m ² Filtro de poliéster reforzado y estabilizado con FV	Gris Gris Osc. Verde Marrón Blanco	101305000 101305010 101305020 101305030 101305040	LBM (SBS) - 50/G - FP	184
■ Poliasfal 50/G - FP - Fijación mecánica	5,0	8	FP 190 g/m ² Filtro de poliéster reforzado y estabilizado con FV	Gris Verde Marrón Blanco	101305100 101305120 101305130 101305140	LBM (SBS) - 50/G - FP	184
■ Poliasfal 60/G - FP - Elast.**	6,0	7	FP 200 g/m ² Filtro de poliéster	Gris Gris Osc. Verde Marrón	101259000 101259001 101259020 101259030	LBM (SBS) - 60/G - FP	161
** Especial para tableros puente.							
■ GRANULOS MINERALES Pizarra natural				Gris Blanco Gris osc. Negro Marrón Verde	535000025 535000125 535000225 535000325 535050025 535051025	Presentación: 25 Kg./envase	
■ Gránulo cerámico						Presentación: 25 Kg./envase	

Blanco

Gris claro

Gris oscuro

Negro



Rojo

Verde

Marrón

IMPERMEABILIZANTES BITUMINOSOS

► Bandas asfálticas

De betún modificado elastómero SBS para refuerzo de puntos singulares en impermeabilización

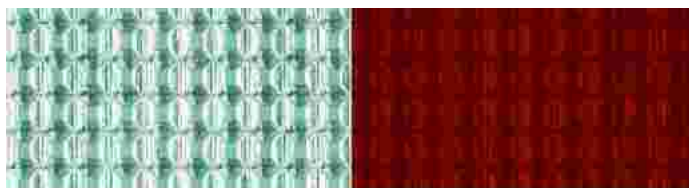
Denominación	MPU (kg/m ²)	Dimens. rollo (1xm)	Armadura	Referencia	Designación UNE 104-242/1	m ² Palet
■ Banda de refuerzo ASSA - 30 - FP Elast.	3,0	12 X 0,33 12 X 0,50	FP 160 g/m ² Fieltro de poliéster	111050300 111050310	LBM (SBS) - 30 - FP	300
■ Banda de refuerzo ASSA - 40/G -FV gris	4,0	10X0,33	FV 60 g/m ²	111250410	LBM (SBS) - 40 - FV	230
■ Banda de refuerzo ASSA - 40/G -FV gris	4,0	10X0,50	FV 60 g/m ²	111250400	LBM (SBS) - 40 - FV	230

Bandas provenientes de cualquier lámina pueden ser fabricadas, bajo pedido.

► Láminas asfálticas de Oxiasfalto

Láminas de oxiasfalto de SUPERFICIE NO PROTEGIDA (Con antiadherente plástico en ambas caras).

Denominación	MPUA (kg/m ²)	Dimens. rollo (1xm)	Armadura	Referencia	Designación	m ² Palet
■ Survel - 3	3,0	12	FV 60 g/m ² Fieltro fibra de vidrio	100003012	LO - 30 - FV	300
■ Survel - 4	4,0	10	FV 60 g/m ² Fieltro fibra de vidrio	100004000	LO - 40 - FV	250
■ Surlastic - 3	3,0	12	PE 95 g/m ² Film de polietileno	100053000	LO - 30 - PE	288
■ Surlastic - 4	4,0	10	PE 95 g/m ² Film de polietileno	100054000	LO - 40 - PE	240
■ Yutsur - 3	3,0	12	FP 130 g/m ² Fieltro de poliéster	100203000	LO - 30 - FP	300
■ Yutsur - 4	4,0	10	FP 130 g/m ² Fieltro de poliéster	100204000	LO - 40 - FP	250



Láminas de oxiasfalto de SUPERFICIE AUTOPROTEGIDA de aluminio gofrado (con antiadherente plástico en cara inferior.)

Denominación	MPU (kg/m ²)	Dimens. rollo (1xm)	Armadura	Color Protección	Referencia	Designación UNE 104-238	m ² Palet
■ Suralu - 3	3,0	12	Superficial metálica	Gris Rojo	100103005 100103015	LO - 30/M - NA	240

► Tiras asfálticas Autoadhesivas

De betún modificado elastómero SBS para refuerzo de puntos singulares en impermeabilización

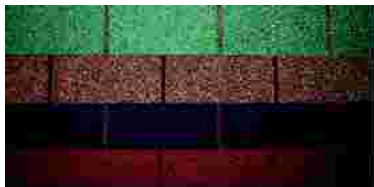
Denominación	MPUA (kg/m ²)	Largo m.	Ancho m.	Colores	Referencia
■ Cinta autoadhesiva con protección metálica	1,5	10	10	Natural	205000010
			10	Rojo	205000030
			15	Natural	205100010
			15	Rojo	205100030



► Placas asfálticas

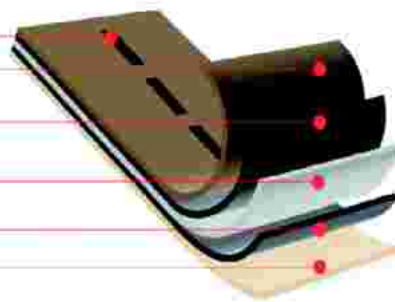
Placa asfáltica CON AUTOPROTECCIÓN mineral realizada con betún modificado plastómero (APP), (colores: Negro, Verde, Rojo y Marrón). Armadura: Fieltro fibra de vidrio 125 g/m². Clase 1 UNE EN544 COD. 4 x 21

Denominación	Color	Referencia	Masa de 1 m ² cubierto	Dimensión mm.	Paquetes por palet	m ² Palet	Placas por pag.	m ² Paq.
■ Assaplaca Estándar	Rojo Verde Marrón Negro	220000051 220000061 220000071 220000081	10,5	330x1000	45	113,4	18	2,52
■ Assaplaca cola de Castor	Rojo Verde Marrón Negro	220050081 220050061 220050071 220050051	11,0	330x1000	45	113,4	18	2,52
■ Punta de acero 25mm.	Cabeza ancha (9 mm)	550050025	(cajas de 1 kg). Consumo: Placa estándar 13 a 15 m ² /kg - Cola de castor 9 a 10 m ² /kg					

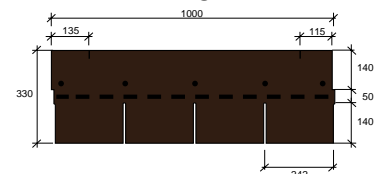


COMPOSICION DE ASSAPLACA Betún modificado con APP

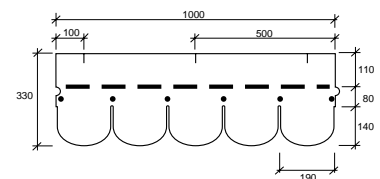
- Bandas autoadhesivas
- Gránulos cerámicos de pizarra
- Betún destilado, modificado con polipropileno atáctico (APP)
- Armadura con fibra de vidrio de alta resistencia mecánica
- Betún destilado, modificado con polipropileno atáctico (APP)
- Arena antiadherente



Estándar rectangular



Cola de castor



Bandas auxiliares CON AUTOPROTECCIÓN para remates en cubiertas con placa asfáltica. Banda con mástico APP y armadura de fieltro poliéster. Acabado con gránulos minerales con distribución uniforme en los colores de la gama de placa asfáltica. Sin banda de solape.

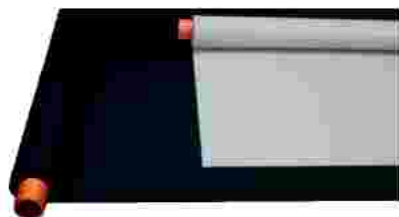
Denominación	Color	Referencia	MPUA (kg/m ²)	Dimensión rollo (m ²)	Armadura
■ Lámina terminación de placa	Rojo Verde Marrón Negro	220001050 220001070 220001060 220001080	4	10	Fieltro de poliéster
■ Gránulo Assaplaca	Rojo Verde Marrón Negro	535052300 535052400 535052100 535052200	Presentación: 25 Kg./envase		

IMPERMEABILIZANTES SINTÉTICOS

▶ Láminas PVC

Denominación	Color	Medidas del rollo	Espesor mm.	Referencia	m ² Palet
■ NO INTEMPERIE Assafil NA	negro	2x20	1,2	200100012	720
	Assafil MV	negro	2x20	200100015 200101012 200101015	720
■ INTEMPERIE Assafil NA Uv	gris	2x20	1,2	200000012	720
	Assafil MV Uv	gris	2x20	200000015 200001012 200001015	720
	Assafil RP Uv	gris	2x20	200003012	720
	gris	1,5x20	1,5	200003015	600
■ Agua potable Hidrocarburos	gris	2x20 m	1,2	200000020	720
	negro	2x20 m	1,5	200100040	720
■ OTRAS APLICACIONES (NO INTEMPERIE) 0,80 mm	negro	1,5x30 m	0,80	200001028	1035
		2,05x30 m	0,80	200001019	1.414'50
1,00 mm	negro	2,05x20 m	1,00	200001027	943
■ ACCESORIOS Perfil colaminado Perfil colaminado con pestaña Plancha colaminada Cazoletas de desagüe con paragravillas Ángulo Esquina		0,05x2 m		550950032	20 u.
		0,05x2 m		500950029	20 u.
		1x2 m		550950014	50 u.
		Ø 90 mms.		545140090	5 u.
		Ø 100 mms.		545140100	
		Ø 110 mms.		545140110	
				545130020	200 u./caja
				545130010	100 u./caja
■ PVC líquido Assacontact PVC	Cola de contacto para PVC			500100106	envase 1 L
				500100108	25 L

Sin certificación. 0,8 y 1,0 son espesores fuera de norma.



Perfil colaminado

Assafil

▶ Láminas sintéticas EPDM

Denominación	Características	Referencia	Presentación	Color
■ Assa-100	Lámina de EPDM, 1mm.	200004020	1,5X20 m ²	negro
■ Assa-120	Lámina de EPDM, 1,2mm.	200004030	1,5X20 m ²	negro
■ AssaContact EPDM	Adhesivo especial de solape y perimetral EPDM.	500100125 500100105	25 litros 5 litros	—
■ AssaBand EPDM	Cinta adhesiva virgen	200004005	0,05x30 ml	—
		200004010	0,10x30 ml	—

Es posible la realización en fábrica de módulos termosoldados en medidas estándar múltiplos de 1.5 m de ancho x 30 m de largo.




- Módulos con ASSA 100 hasta 1.100 m²
- Módulos con ASSA 120 hasta 900 m²

IMPERMEABILIZANTES LÍQUIDOS

▶ REVESTIMIENTOS

Son productos destinados a realizar impermeabilizaciones en continuo. REVELAT, PROTECSUR y JARDINEX son productos de calidad profesional que por su facilidad de uso están especialmente indicados para trabajos de bricolaje.

La amplia gama POLIUREX proporciona productos capaces de dar solución de impermeabilización a múltiples condiciones de soportes y condiciones externas, tales como superficies poco porosas, húmedas o en contacto con agua potable (excepto piscinas).

Denominación	Características	Referencia	Present. (kg/env.)	Ud. Caja	Ud. Palet	Designación según Norma	
■ Revelat Blanco	Revestimiento elástico a base de resinas acrílicas en medio acuoso para impermeabilización de terrazas al descubierto y fachadas.	515001001	1	16	100-33	UNE 53413-87	
		515001005	5				
		515001025	25				
Revelat Rojo			515000001	1	16		
			515000005	5			
			515000025	25			
Revelat Gris			515004001	1	16		
			515004005	5			
			515004025	25			
■ Revelat Extra Antimoho Blanco	Revestimiento elástico a base de resinas acrílicas en medio acuoso para impermeabilización de terrazas con antimoho para zonas de humedad al descubierto.	515101001	1	16	100-33	UNE 53413-87	
		515101005	5				
		515101025	25				
Revelat Extra Antimoho Rojo			515100001	1	16		
			515100005	5			
		515100025	25				
■ Poliurex	Blanco Rojo Gris	Poliuretano líquido monocomponente elástico para impermeabilización de superficies horizontales.	510200110	25	  		
			510200105				
			510200104				
■ Poliurex T.T., transparente		Poliuretano líquido monocomponente transparente, elástico, para la impermeabilización de superficies transitables y capa de finalización de Poliurex.	510200007	4			
			510200005	20			
■ Poliurex W	Blanco Rojo Gris	Poliuretano líquido monocomponente elástico para impermeabilización de superficies en contacto con agua potable (R.D.140/2003)	510201110	25			
			510201105				
			510201104				
■ Poliurex Primer		Imprimación de poliuretano para superficies poco porosas.	510201108	9			
■ Poliurex Primer W		Imprimación de poliuretano para superficies húmedas.	510201106	10			
■ Assapur Elastic		Poliuretano bicomponente alifático, elástico y transitable para acabado de poliurex	610003033	20			
■ Tixotropante líquido		Aditivo tixotropante para aplicación de poliurex en pendientes >4%	510200116	1 L.			
■ Jardinex		Revestimiento elástico de betún elastómero con antirraíces. Especial Jardineras.	515230020	20			
■ Protecsur		Hidrofugante incoloro de fachadas, a base de siliconas y disolventes, para la protección de paramentos exteriores.	520150020	20 L.			
■ Xileno		Disolvente para poliurex y limpieza de herramientas.	950004554	25			
■ Malla fibra de vidrio aprestado		Armadura de impermeabilización «in situ»	525000100	1x100			
■ Fieltro fibra de vidrio		Capa separadora y armadura para revelat.	50 g/m ²	525050050	100 m.		
		Presentación en rollos de 100 m ² .	100 g/m ²	525050100	100 m.		

IMPERMEABILIZANTES CEMENTOSOS

▶ IMPERMEABILIZANTES CEMENTOSOS

La gama ASSACEM proporciona los productos necesarios para acometer con garantías las impermeabilizaciones de estructuras de hormigón tales como muros, fosos de ascensor, aljibes y depósitos, que soportan presión continua de agua, tanto positiva como negativa, proporcionando además una protección adicional anticorrosión de las estructuras metálicas de estos elementos.

▶ Revestimientos de base cementosa

Denominación	Características	Referencia	Presentación (kg/envase)
Assacem Rapid	Mortero obturador de vías de agua	530012008	20
Assacem Imper 1	Mortero impermeabilizante rígido (presión negativa)	530013015	20
Assacem Imper 2	Mortero impermeabilizante flexible bicomponente (presión positiva)	Gris Blanco 530010034 530010035	34
Assacem Repar	Mortero sin retracción para reparación de hormigón y ejecución de medias cañas	530013022	25
Assacem Osmótico	Mortero impermeabilizante para tratamientos de losas de cimentación y muros	530013023	25
Assacem Pasivante	Protector de estructuras metálicas en la reparación de hormigón. Antioxidante y puente de unión en la impermeabilización de elementos metálicos	530010050	25
Assacem Pasivante MCI	Protector de estructuras de hormigón con inhibidores de corrosión migratorios, de fraguado rápido y aplicable en grandes espesores.	530010060	25 L.
Assamat - FV	Armadura de fibra de vidrio para refuerzos superficiales y/o puntos singulares.	525051100	44

▶ Bandas de butilo Autoadhesivo

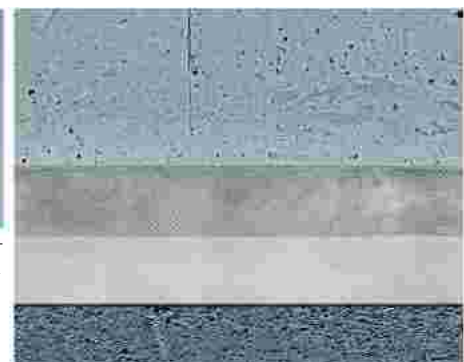
Denominación	Espesor mm.	Largo m.	Ancho cm.	Presentación cajas de	Referencia	Terminación
Banda de Butilo terminación polipropileno (especial medias cañas)	0,6	10	10 15	8 und.	205000050 205100070	Gris
Banda de Butilo terminación Aluminio	0,6	10	10 15		205100040 205100050	Aluminio Natural



Banda de butilo terminación aluminio



Banda de butilo terminación polipropileno



► Adhesivos Epoxi construcción

Denominación	Características	Referencia	Presentación (kg/envase)
■ Assapox Tixotropico	Adhesivo tixotropico acero-hormigon	600801010	10
■ Assapox Fix	Union hormigon nuevo-viejo	600802005 600802025	5 25
■ Assapox Gel	Adhesivo epoxi hormigon-metal	600804005 600804040	5 40
■ Assapox Force	Resina epoxi para anclajes	600805039 600805013 600805040	5 13 39



► Aditivos para mortero

Denominación	Características	Referencia	Presentación (kg/envase)
■ Surimper	Aditivo hidrófugo liquido impermeabilizante, plastificante para hormigón y mortero	510050001 520050005 520050020	1 5 20
■ Espumante	Espumante sintético para la realización de hormigón celular	520201125	25 lt.



COMPLEMENTOS DE IMPERMEABILIZACIÓN

► Selladores de Juntas

Denominación	Características	Color	Referencia	Presentación
■ Masticsur - F	Mástico bituminoso en cordones de aplicación en frío, para juntas, grietas, uniones... de madera, hierro, etc. UNE 104-233		510000035	Caja de 35 ml Ø 2,5 cm.
■ Assaflex B	Masilla bituminosa para el sellado de juntas y resolución de puntos singulares con lámina asfáltica.		500300018	Cartucho de 300 ml
■ Assapur Flex	Masilla-pegamento de poliuretano monocomponente para sellado de juntas y pegado de múltiples materiales.	Blanco Gris Marrón Negro	510200101 510200102 510200103 510200107	Bolsa de 600 c.c.
■ Assapur MS	Sellador de nueva generación de polímero MS, exento de isocianatos, siliconas y disolventes. Su alta adherencia y elasticidad le permite su aplicación con soportes húmedos. Excelente adhesión sobre hormigón, ladrillo, madera, piedra natural o artificial, cerámica, vidrio y metales férricos y no férricos tales como aluminio, zinc o galvanizados	Blanco Gris Marrón Negro	510200301 510200302 510200303 510200304	Bolsa de 600 c.c.
■ Fondo de junta	Cordón y barra de polietileno expandido limitador de profundidad en junta de dilatación Ø 6 mm Ø 8 mm Ø 10 mm Ø 15 mm Ø 20 mm Ø 25 mm Ø 30 mm Ø 40 mm - Barra 2 m. Ø 50 mm - Barra 2 m. Dimensión rollo 600 x 600 x 600 mm=0,22 m ³ Dimensión barra 200 x 415 x 625 mm=0,5 m ³		510250006 510250008 510250010 510250015 510250020 510250025 510250030 510250040 510250050	Caja de 2.500 ml±4% Caja de 1.500 ml±4% Caja de 1.150 ml±4% Caja de 550 ml±5% Caja de 350 ml±5% Caja de 200 ml±4% Caja de 160 ml±5% Caja de 270 ml±4% Caja de 180 ml±5%
■ Pistola para bolsas de poliuretano			550000015	



Masticsur - F



Assaflex



Assapur Flex



Assapur MS



Fondo de junta



Pistola para bolsas de poliuretano

COMPLEMENTOS DE IMPERMEABILIZACIÓN

► Láminas Drenantes

Denominación	Características	Referencia	Presentación
■ AssaDren	Lámina alveolar de polietileno de alta densidad (HDPE) para protección y drenaje. Altura nódulos: 8 mm. Peso: 550 g/m ²	210100015 210100020 210100040	Rollos de 1,5 x 20 m. Rollos de 2,0 x 20 m. Rollos de 2,5 x 20 m.
■ AssaDren Geo	Lámina alveolar de polietileno de alta densidad (HDPE) con geotextil de 125 grs. adherido para protección y drenaje	210000010	Rollos de 2 x 20 m
■ AssaDren 20 mm	Lamina alveolar (Altura nódulos 20 mm) (1.000 g/m ²)	210100030	Rollos de 2 x 20 m.
■ AssaDren 20 mm Jardín	Lamina alveolar (Altura nódulos perforados 20 mm) (1.000 g/m ²)	510100050	Rollos de 2 x 20 m.
■ Perfil	Polipropileno Galvanizado	550050007 550050009	Paq. 100 ml. ud. 2,0m x 0,5m
■ Rosetas y clavos	Clavo y taco de goma para fijación de lámina drenante	550050008	Paq. 200 unds.



AssaDren con Geotextil



Perfil polipropileno y AssaDren



Rosetas y clavos



Perfil galvanizado

► Geotextiles

Denominación	Referencia	
■ Geotextil de poliéster	525100120 525150150 525150200 525150300	No tejido de poliéster, ligado mecánicamente mediante agujeteado. Capa separadora y filtrante en poliéster de 120 g/m ²Presentación: rollos de 2 x 125= 250 m ² en poliéster de 150 g/m ²Presentación: rollos de 2 x 125= 250 m ² en poliéster de 200 g/m ²Presentación: rollos de 2 x 100=200 m ² en poliéster de 300 g/m ²Presentación: rollos de 2 x 75=150 m ² * Consultar otros anchos y gramajes.
■ Geotextil de polipropileno	525150130 525150152 525150200 525150311	No tejido termosoldado a base de polipropileno y polietileno para uso como capa de refuerzo, separadora y filtrante. en polipropileno de 120 g/m ²Presentación: rollos de 2 x 125= 250 m ² en polipropileno de 150 g/m ²Presentación: rollos de 2 x 125= 250 m ² en polipropileno de 200 g/m ² *Presentación: rollos de 2 x 100=200 m ² en polipropileno de 300 g/m ² *Presentación: rollos de 2 x 75=150 m ² * Consultar otros anchos y gramajes.

COMPLEMENTOS DE IMPERMEABILIZACIÓN

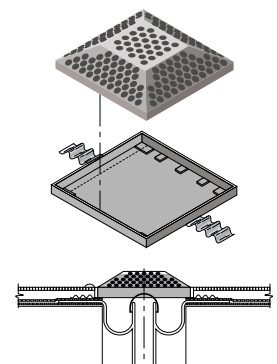
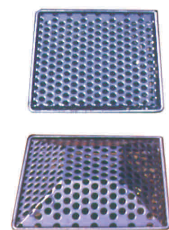
► Complementos de drenaje

Denominación	Tipo	Referencia	Diámetro (mm)
■ Cazoleta sifónica E.P.D.M.	D-D	545050080 545050090 545050100 545050110	Ø 80 Salida sifónica Ø 90 Salida sifónica Ø 100 Salida sifónica Ø 110 Salida sifónica
■ Cazoleta de E.P.D.M. no sifónica	A-D	545000080 545000090 545000100 545000110 545000120 545000125 545000160 545000200	Ø 80 Salida directa Ø 90 Salida directa Ø 100 Salida directa Ø 110 Salida directa Ø 120 Salida directa Ø 125 Salida directa Ø 160 Salida directa Ø 200 Salida directa
■ Cazoleta con salida lateral en dutral Angulo 90°	G	545120080 545120100	Ø 80 Ø 100
■ Paragavilla universal	S	545151000	Adaptable de Ø 0,60mm. hasta Ø 120 mm.
■ Cazoleta mixta para balcones	W	545101000 545101010	Blanco Rojo
■ Desagüe para balcones, color gris	F	545251000	Gris



► Complementos de acero inoxidable

Denominación	Características	Referencia	Tipo	Presentación
■ Rejilla metálica para desagües	Dispositivo antiobstrucción de bajantes recogida de aguas pluviales. En acero inoxidable con marco.	545300000 545300001	Plana Piramidal	5 ud/caja
■ Paragavilla metálica cúbica para desagües	Dispositivo antiobstrucción de bajantes recogida de aguas pluviales. En acero inoxidable con marco.	545301000 545301001	Plana Cúbica	5 ud/caja



► Herramientas y útiles

Denominación	Referencia	Características
■ Soplete con manguera para soldar	550000001	Compuesto por: Mango con economizador, brazo curvo de 18 cm., boquilla de diámetro 5 cms. 10 mts. de manguera mallada de 6 mm. Casquillos y tuercas.



Managuera mallada



Managuera plástica



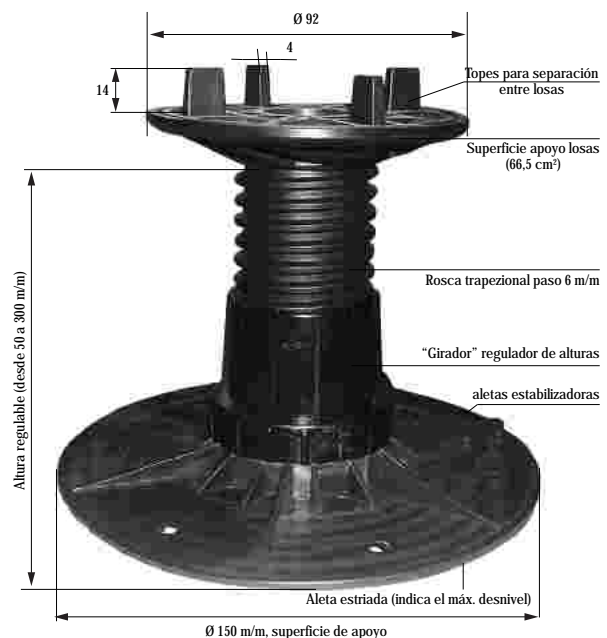
► Soportes regulables para losa

Denominación	Referencia	Und. Caja
Soporte Losa 50-70 1%	550051070	130
Soporte Losa 70-100 1%	550051100	115
Soporte Losa 100-135 1%	550051135	100
Soporte Losa 135-170 1%	550051170	80
Soporte Losa 170-190 1%	550051190	80
Soporte Losa 190-225 1%	550051225	75
Soporte Losa 225-260 1%	550051260	65
Soporte Losa 260-280 1%	550051280	65
Soporte Losa 280-310 1%	550051310	60

RENDIMIENTO

Tipo de Losa	Unds. por m ²
40x40	6,9 soportes/m ²
50x50	4,5 soportes/m ²
60x40	4,3 soportes/m ²
60x60	3,2 soportes/m ²

- Consultar cantidad mínima y plazo de entrega.
- Soportes regulables para losas. Planos y con pendiente de 1% y 2%



EN DESNIVEL: 0-1%-2%-3%

REPARADORES DE SUPERFICIES

- ▶ Conjunto de productos destinados a la reparación, acondicionamiento y mejora funcional y estética de superficies de hormigón y aglomerado asfáltico tales como carreteras, viales, aparcamientos, carriles bici y peatonales, etc.

Su calidad profesional unida a su facilidad de aplicación los hacen especialmente indicados para trabajos de bricolaje.

Tapabaches - Aglomerado asfáltico en frío indicado para la reparación de baches y grietas, creación de pequeños peraltes y rampas de acceso, nivelación de tapas de alcantarillado e imbornales o cualquier otro recrecido.

Slurry negro - Mortero bituminoso de consistencia pastosa para la realización de pavimentos antideslizantes y rehabilitación de pavimentos envejecidos y/o deteriorados.

Slurry color - Mortero de consistencia pastosa compuesto de resinas sintéticas, áridos de granulometría homogénea y pigmentos, indicado para la realización de pistas deportivas, aparcamientos, carriles bici y peatonales o cualquier otra superficie que requiera un pavimento antideslizante.

▶ Antideslizantes

Denominación	Características	Referencia	Color	Kg./envase
Assacril-Latex	Resina de unión a base de látex. Como puente de adherencia sobre hormigón o aglomerado asfáltico desgastado.	620101025		22
Slurry negro Assa	Mortero bituminoso a base de emulsiones asfálticas y cargas minerales de consistencia pastosa, para la realización de pavimentos antideslizantes.	540006001	Negro	50
Slurry color Assa	Mortero sintético a base de resinas sintéticas cargas minerales y pigmentos para la realización de pavimentos antideslizantes.	540006046 540006100 540006001	Rojo Verde Gris	45
Assacril Pintura	Pintura acrílica monocomponente especial para pavimentos. Capa de terminación del slurry color que aporta; mayor dureza, color más vivo, resta abrasión.	620102025 620103025 620101225 620101025	Rojo Verde Azul Gris	25
Tapabaches	Agglomerado asfáltico para relleno de baches, zanjas y pavimentaciones, de aplicación en frío. Designación según norma NTL 172/86.	500200025		25
Rastra de goma	Para aplicación de Slurry	550000104		

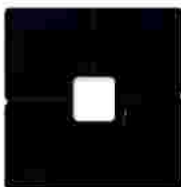


AISLAMIENTOS

► Aislamientos térmicos Losa aislante filtrante para cubiertas

Denominación	Características	Referencia	espesor (mm)	Longitud (m)	Anchura (m)	(m ²) Palet	
■ Assalosa 60x60	A7 gris A7 blanca	Espesor Aislante / Mortero 30 mm./35 mm.	505250014 505250012	30	0,6	0,6	14,40
	A8 gris A8 blanca	40 mm./35 mm.	505250011 505250015	40	0,6	0,6	12,24
	A9 gris A9 blanca	50 mm./35 mm.	505250010 505250013	50	0,6	0,6	10,80
	A10 gris A10 blanca	60 mm./35 mm.	505250009 505250017	60	0,6	0,6	10,08
	A12 gris A12 blanca	80 mm./35 mm.	505250016 505250018	80	0,6	0,6	8,64
También disponible Assalosa 60 x 40.							
■ Assalosa 30x40	Losa de hormigón de 4 cms. sobre placa de Poliestireno extruido de 4 cm.	505250004	80	0,4	0,3	14,40	
■ Apoyo Assalosa Cub. transitable Apoyo Assalosa Cub. técnica		550050110	20	0,18	0,18	90 u/caja	
		550050111	10	0,12	0,12	150 u/caja	

Apoyo para Assalosa



Transitable



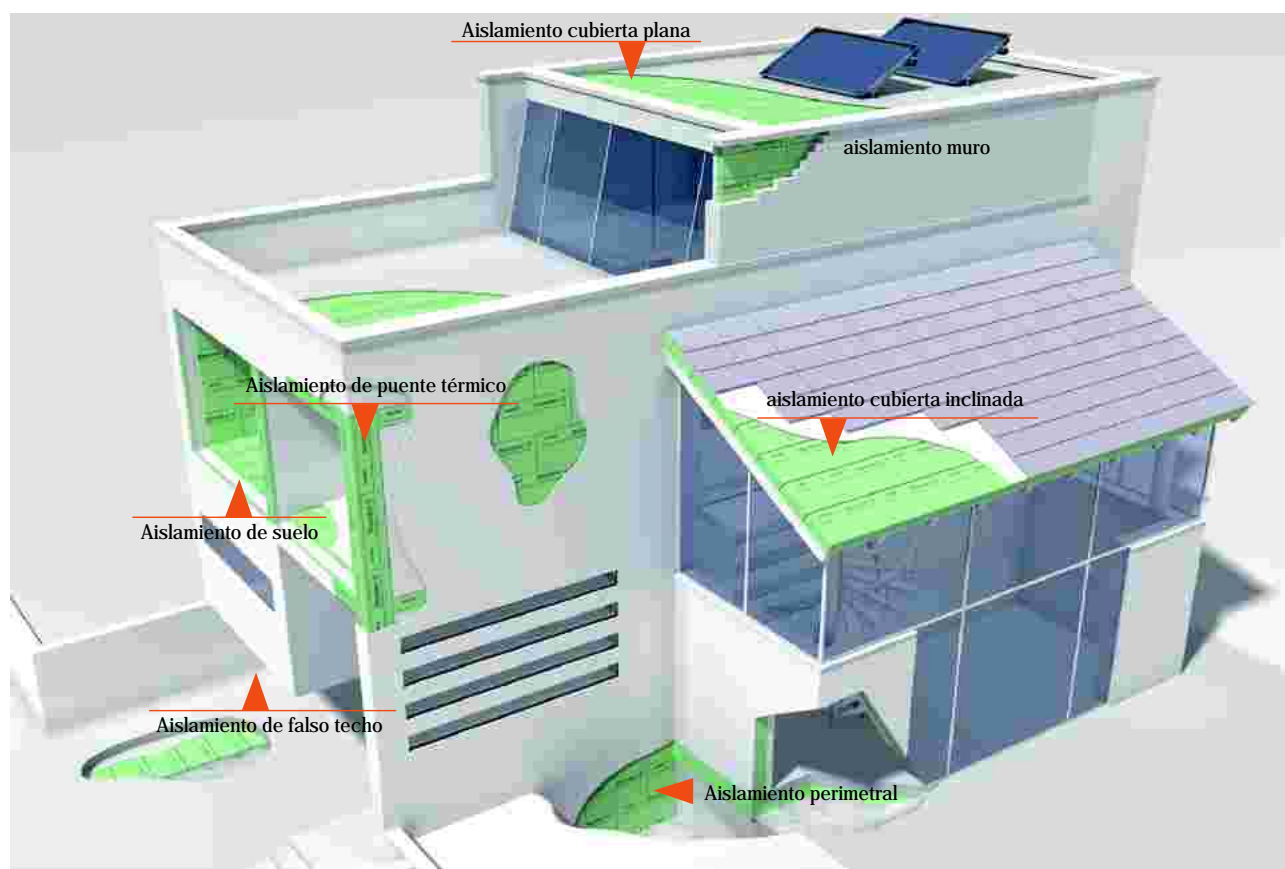
No transitable



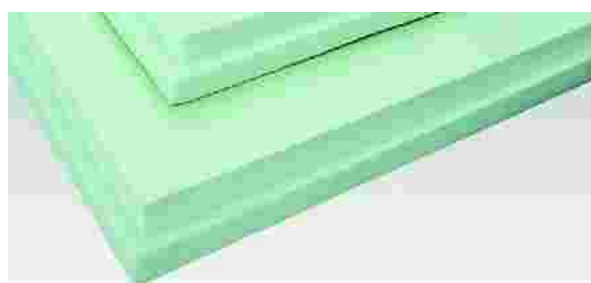
AISLAMIENTOS

► Aislamientos térmicos









Denominación	Características	Referencia	λ	R _D	espesor (mm)	Longitud (m)	Anchura (m)	(m ²) Paquete
■ Poliestireno extrusionado Cubierta plana 3035 CS	Aislamiento térmico para cubiertas de superficie lisa.	505100003	0,032	0,95	30	1,25	0,60	10,50
		505100004	0,034	1,25	40	1,25	0,60	7,50
		505100005	0,034	1,50	50	1,25	0,60	6,00
		505100006	0,034	1,80	60	1,25	0,60	5,25
		505100007	0,034	2,00	70	1,25	0,60	4,5
		505100008	0,034	2,30	80	1,25	0,60	3,75
		505100009	0,034	2,50	90	1,25	0,60	3
505100010	0,034	2,80	100	1,25	0,60	3		
■ Acanalado ACS Cubierta inclinada	Bajo teja	505100124	0,034	1,25	40	1,25	0,60	7,50
		505100125	0,034	1,50	50	1,25	0,60	6
■ Tabiquería 2500 CNS - 2500 CN	Aislamiento térmico de superficie lisa, machiembado, para cerramientos verticales	505100403	0,032	0,95	30	1,25/2,60	0,60	10,5/21,84
		505100404	0,034	1,25	40	1,25/2,60	0,60	7,50/15,60
		505100405	0,034	1,50	50	1,25/2,60	0,60	6/12,48
		505100406	0,034	1,80	60	1,25/2,60	0,60	5,25/10,92



Dimensiones	m ³ plancha	planchas x paquete	m ³ paquete	m ² paquete	paquetes x palet	m ³ palet	m ² palet
1265 x 615 30	0,023	14	0,315	10,50	12	3,78	126
40	0,030	10	0,300	7,50	12	3,60	90
50	0,038	8	0,300	6,00	12	3,60	72
60	0,045	7	0,315	5,25	12	3,78	63
80	0,060	5	0,300	3,75	12	3,60	45
100	0,075	4	0,300	3,00	12	3,60	36
120	0,090	4	0,360	3,00	10	3,60	30
140	0,105	3	0,315	2,25	12	3,78	27
160	0,120	3	0,360	2,25	10	3,60	22,5
180	0,135	2	0,270	1,50	14	3,78	21



► Aplicaciones recomendadas

Styrodur® C	2500 C	2500 CN 2500 CNS	2800 C	3035 CS	ACS	3035 CN	4000 CS	5000 CS
Perfil del borde								
Superficie	lisa	lisa	grabada	lisa	acanalada	lisa	lisa	lisa
Losa de cimentación portadora de cargas				■			■	■
Forjados, soleras y pavimentos	■	■		■				
Forjados, soleras y pavimentos portadores de cargas	■	■		■			■	■
Aislamiento perimetral ¹⁾ de cimentaciones				■			■	■
Aislamiento perimetral ¹⁾ para muros de sótanos				■			■	■
Cerramiento vertical cámara		■				■		
Cerramiento vertical interior para revocar			■					
Encofrado perdido			■					
Aislamiento puentes térmicos			■					
Cubierta plana invertida				■			■	■
Cubierta plana convencional				■			■	■
Cubierta tipo Duo (aislamiento doble)				■			■	■
Rehabilitación de cubiertas				■			■	■
Acroterios y elementos de construcción en relieve	■		■	■				
Cubierta para estacionamiento de vehículos							■ ²⁾	■
Cubierta terraza				■			■	■
Cubierta jardín				■			■	■
Cubierta inclinada				■	■	■		
Falsos techos						■		
Plancha laminada de yeso			■					
Paneles sandwich	■		■					
Naves almacén	■	■		■		■	■	■
Carreteras y líneas ferroviarias				■			■	■
Pista de hielo artificial				■			■	■


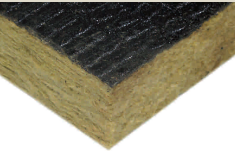
¹⁾ Aislamiento en contacto con el terreno

²⁾ no está recomendado instalarlo con forjados autoportantes

Styrodur® C: Autorización del producto: DIBt Z-23.15-1481, espuma de poliestireno extruido según EN 13164. Libre de CFC, HCFC y HFC

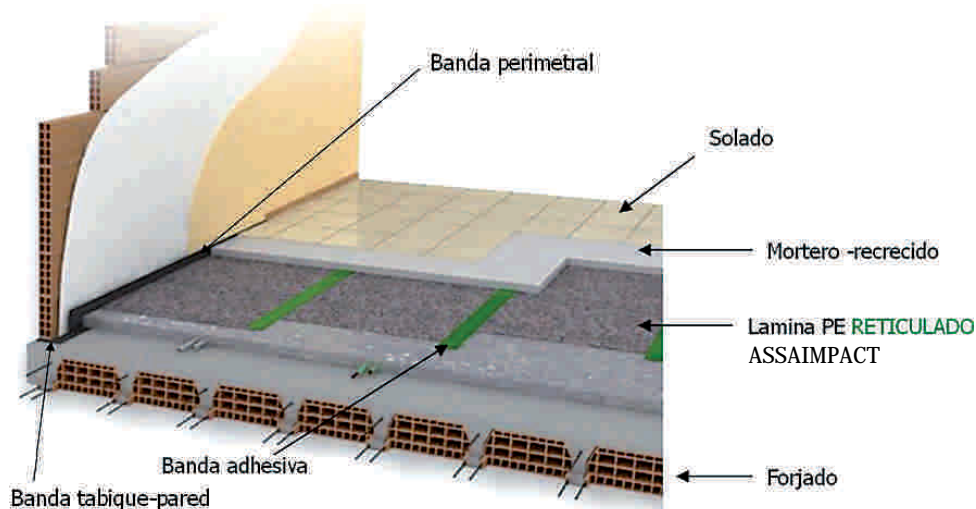
AISLAMIENTOS

► Aislamientos Térmico / Acústicos

Denominación	Características	Referencia	λ	espesor (mm)	Longitud (m)	Anchura (m)	(m ²) Palet
■ Lana de Roca 	Aislante térmico acústico para cubiertas formado por lana de roca de alta densidad y resinas. $\lambda=0,040W/(m.K)$ Densidad 150 kg/m ³ Densidad 175 kg/m ³ y doble densidad 135-220 kg/m ³ , consultar.	505051004	0,040	40	1,20	1,00	72
		505051005	0,040	50	1,20	1,00	62,40
		505051006	0,040	60	1,20	1,00	50,40
		505051007	0,040	70	1,20	1,00	43,20
		505051008	0,040	80	1,20	1,00	38,40
		505051009	0,040	90	1,20	1,00	33,60
■ Lana de Roca con oxiasfalto 	Aislante térmico acústico para cubiertas, formado por lana de roca y resinas, acabado bituminoso en la cara superior para adhesión de láminas asfálticas. $\lambda=0,040W/(m.K)$ Densidad 150 kg/m ³ Densidad 175 kg/m ³ y doble densidad 135-220 kg/m ³ , consultar.	505050004	0,040	40	1,20	1,00	72
		505050005	0,040	50	1,20	1,00	62,40
		505050006	0,040	60	1,20	1,00	50,40
		505050007	0,040	70	1,20	1,00	43,20
		505050008	0,040	80	1,20	1,00	38,40
		505050009	0,040	90	1,20	1,00	33,60
505050010	0,040	100	1,20	1,00	28,80		

► Aislamientos Acústicos

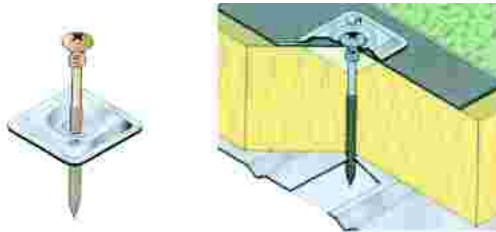
Denominación	Características	Referencia	Ruido Lw	espesor (mm)	Longitud (m)	Anchura (m)	(m ²) Rollo
■ Pex Acústica	Aislamiento acústico a los ruidos de impacto. Lámina de espuma de Polietileno expandido.	505000003	16 dB	3	150	1,50	255
		505000005	19 dB	5	100	1,50	150
		505000010	20 dB	10	42	1,20	50
■ Precortada	8 bandas de 12,5 cm.	505000011	20 dB	10	41	1	41
■ Pex Acústica azul	Lámina de espuma elastomérica de poliolefina no reticulada.	505000015	20 dB	5	70	1,5	105
		505000016	20 dB	10	42	1,5	63
■ Assaimpact 5 mm Assaimpact 10 mm Assaimpact His 3 mm Assaimpact His plus 3 mm	Lámina de espuma de poliolefina reticulada de estructura celular cerrada.	505000018	21 dB	5	50	2	100
		505000019	24 dB	10	50	2	100
	Altas prestaciones	505000020	22 dB	3	50	2	100
	Provista de film PE, máxima resistencia desgarró y al punzonamiento. Máxima reducción en mínimo espesor	505000021	23 dB	3	50	2	100



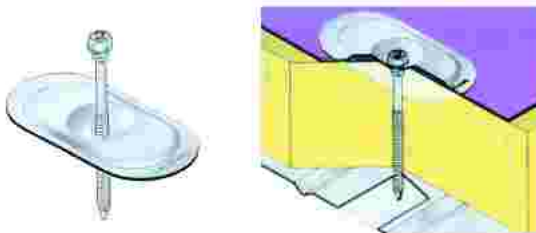
► Complementos de aislamiento

Denominación	Referencia	Características
■ Materiales para fijación mecánica		Tomillo de aislamiento cabeza philips y doble rosca de seguridad. Para fijación de placas aislantes, láminas asfálticas, láminas sistéticas.
	550050013	Tomillo doble rosca 4,8x60
	550050001	Tomillo doble rosca 4,8x70
	550050012	Tomillo doble rosca 4,8x80
	550050011	Tomillo doble rosca 4,8x90
	550050014	Tomillo doble rosca 4,8x100
	550050021	Arandela para PVC 82x40
550050005	Arandela 40x40 lam. asfálticas	
550050018	Arandela redonda de 70 para aislamiento	

Fijación mecánica de aislante y membrana bituminosa sobre chapa de acero



Fijación mecánica de aislante y membrana sintética sobre chapa de acero



CONDICIONES DE VENTA

ASSA, ASFALTOS DEL SURESTE, S.A. tiene concedida la marca AENOR para láminas bituminosas de oxiasfalto y de betún modificado utilizadas como impermeabilizantes en edificación.

Los productos fabricados bajo la Norma UNE 104-238, UNE 104-242/1, UNE 104-242/2 y UNE 104-231, poseen el certificado de la N+H según la orden N° 7.611 del B.O.E. n° 70, del 12-3-86, y están en posesión de la marca AENOR.

Para el suministro de láminas no incluidas en tarifa (armaduras especiales, colores, etc.), soliciten cantidades mínimas, precio y plazo de entrega.

ASSA, ASFALTOS DEL SURESTE, S.A. dispone de delegaciones y puntos de venta en la Península, Baleares y Canarias.

Los precios indicados (en la tarifa adjunta) son para productos situados en nuestra fábrica de San Pedro del Pinatar (Murcia), no incluyendo por tanto portes.

El I.V.A. correrá a cargo del cliente.

La mercancía viaja por cuenta y riesgo del comprador, aún cuando los portes fuesen pagados por el vendedor. En supuesto de litigio, no se reconoce más competencia que la de los Tribunales de la ciudad de Murcia, incluso en el caso de aceptación de letras de cambio.

ASSA, ASFALTOS DEL SURESTE, S.A., no admitirá ninguna reclamación o devolución debida al mal trato o mal almacenaje de sus productos.

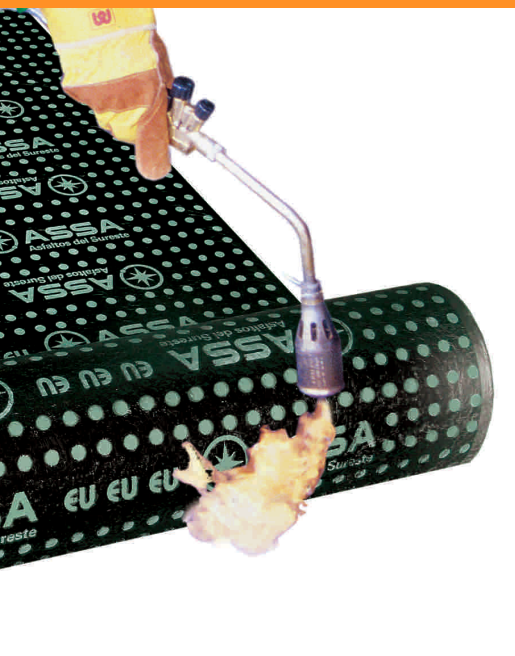
ASSA, ASFALTOS DEL SURESTE, S.A., se reserva el derecho de anular o modificar los productos y precios, sin previo aviso.

ASSA, ASFALTOS DEL SURESTE, S.A. dispone de un completo catálogo de fichas técnicas que pueden solicitar a nuestro Departamento Técnico y de Marketing.

Pacheca de Abajo, 1
30740 San Pedro del Pinatar
(Murcia) España
Tel. +34968180402
Fax +34968183951
E-mail: info@assa.es



IMPERMEABILIZACIÓN Y AISLAMIENTO



UNA AMPLIA ESTRUCTURA COMERCIAL Y DE DISTRIBUCIÓN

- **MURCIA**
Pacheca de Abajo, 1
San Pedro del Pinatar
Tel. (+34) 968 18 04 02
Fax (+34) 968 18 39 51
info@assa.es
- **MADRID**
C/ Pico Almanzor, 22
Arganda del Rey
Tel. (+34) 91 870 68 22
Fax (+34) 91 872 95 79
madrid@assa.es
- **SEVILLA**
Pol. Ind. La Negrilla
C/ Laminadora, Nave 52
Tel. y Fax: (+34) 954 512 896
sevilla@assa.es
- **VALENCIA**
Pol. I. El Bony, C/ Proyecto, 21
Catarroja
Tel. y Fax: (+34) 961 272 481
valencia@assa.es
- **LISBOA**
Centro Empresarial Amoet-Armazém "G"
Cavaleira-Lourel · 2710 Sintra
Tel. 00 351 917 612 572 / 00 351 219 245 597
portugal@assa.es