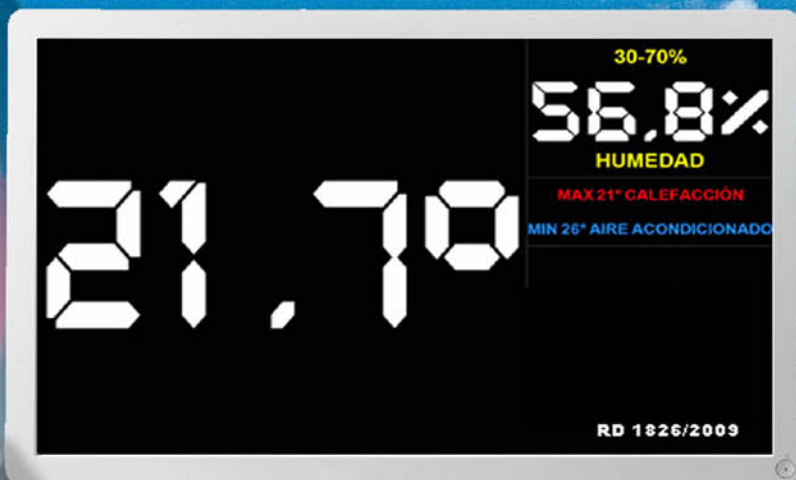


Cumplimiento RD 1826/2009

AHORRO ENERGÉTICO



* Incluye gestión de contenidos publicitarios en redes IP



Sistema de visualización y control de alertas en instalaciones térmicas de grandes recintos y edificios de concurrencia pública

Inmostel



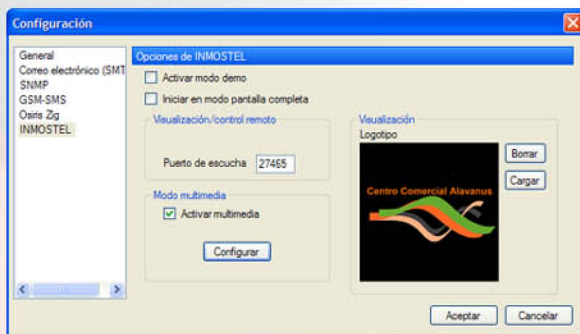
Inmostel es un producto de Domodesk S.L. <http://www.domodesk.com>

Inmostel es un sistema único, gracias a la experiencia de Domodesk en sistemas de control de variables en grandes centros de procesos de datos.

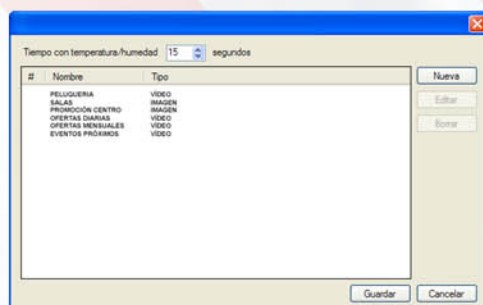
El sistema con el menor consumo de todos los comercializados para el cumplimiento del RITE.

El TCO del sistema es imbatible, gracias a la inclusión de la posibilidad de gestionar contenidos publicitarios en instalaciones sobre red IP, su CPU empotrada profesional, y, desde luego, la imagen, elegancia, y bajo consumo de su pantalla.

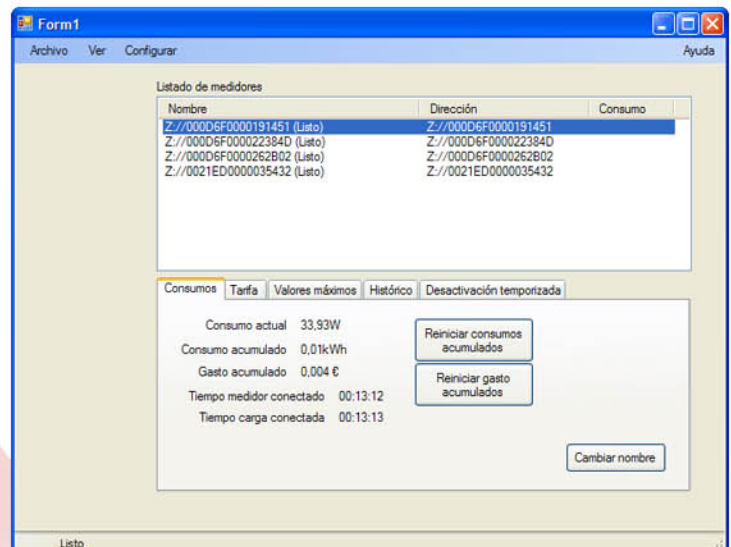
- Intercalar vídeo e imágenes con la pantalla de medidas de temperatura/humedad
- Permite indicar al público si es la calefacción o el acondicionamiento los que están activos
- Indicador rápido "solo visible para mantenimiento" del correcto funcionamiento o no
- El sistema nunca se queda en NEGRO, si no recibe datos de sonda se queda en modo demo, no perceptible al público
- Cuando se gestiona más de un sistema se puede centralizar remotamente el control a través de red IP
- Gestión individualizada por sonda que permite ajustar el cálculo de la media, ponderando cada medida (permite obviar extremos)
- Permite inserción de logotipo en pantalla de medidas
- Total escalabilidad futura para conectividad automatismos en función de variables (opcional)
- Gestión de históricos y LOG,s a través de VNC
- El consumo total del sistema completo (PCST, CPU + Pantalla, 4 sondas) no excede de 36W (Consumo Total Sistema), gracias a la última tecnología de pantalla LED.
- El KIT incluye cuatro sondas de temperatura/humedad. pudiendo restar y sumar sondas de forma ilimitada. (Opcional)



* Personalización LOGO



* Gestión contenidos publicitarios



* Consumo eléctrico KIT INMOSTEL

ESTAREMOS ENCANTADOS DE QUE PUEDA ACUDIR A NUESTRAS INSTALACIONES PARA VER EL SISTEMA EN FUNCIONAMIENTO.