

Mármol Rojo

Folleto Informativo

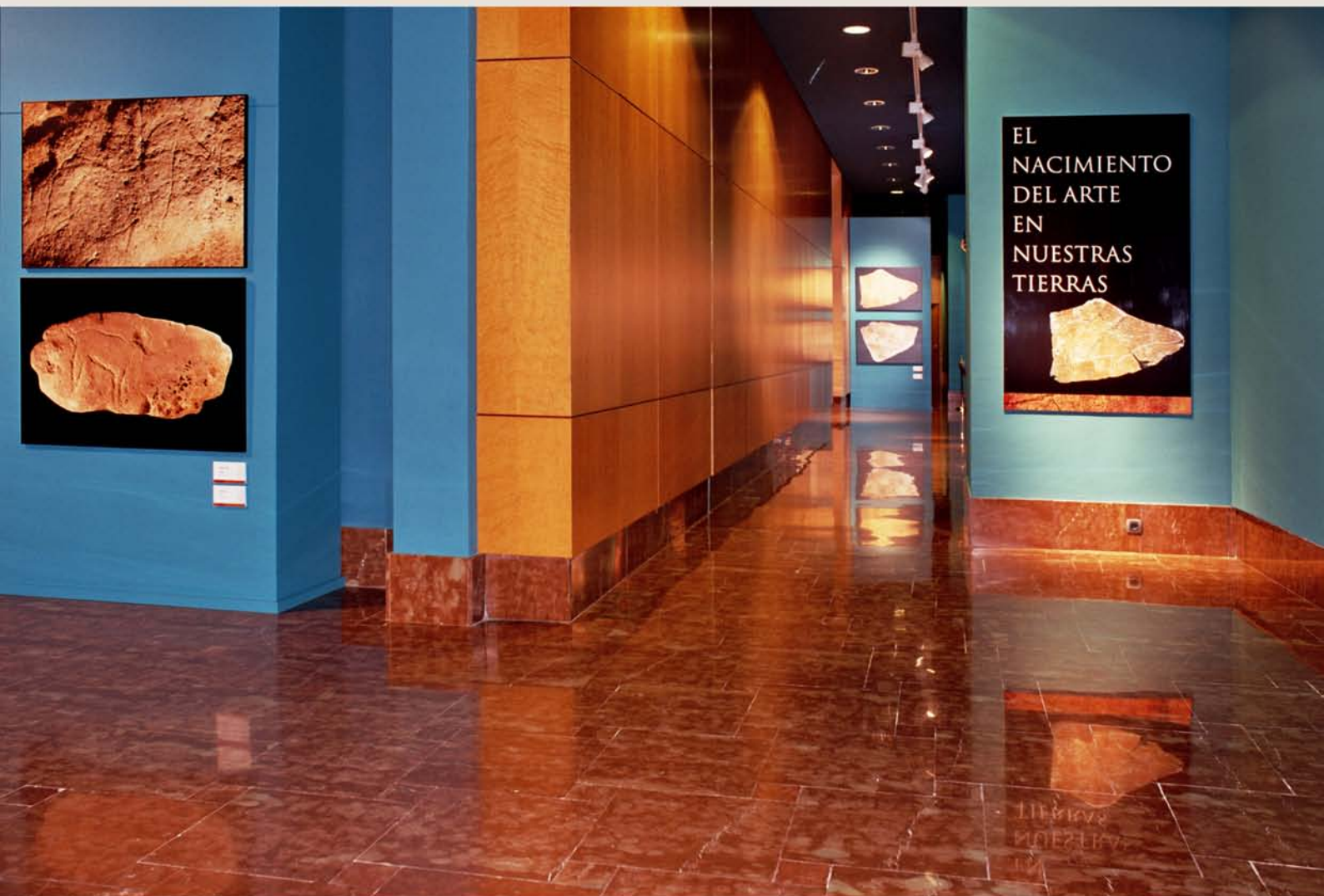


Imagen: Museo Arqueológico de Alicante

Mármol Rojo "Al-Andalus"



Este material se extrae en Andalucía y se llama "Al-Andalus", por el antiguo reino Árabe. En la piedra se respira la historia de la región por su fuerte y rico color rojo.

Este mármol es muy homogéneo con fósiles ocasionalmente y aporta una sensación de calidez natural y de elegancia eterna.

Único en color y calidad. Adaptándose a todas las aplicaciones.



El Marmól Rojo "Al-Andalus" se extrae de una cantera con frentes de explotación de grandes dimensiones. La piedra es cortada mediante un disco de diamante, ofreciendo una superficie rugosa.

Los **Bloques**, **Tablas** y **Losas** se pueden pedir "al corte", sin ningún tratamiento (acabado de fábrica).

Las tablas y losas también se pueden suministrar con los siguientes acabados:

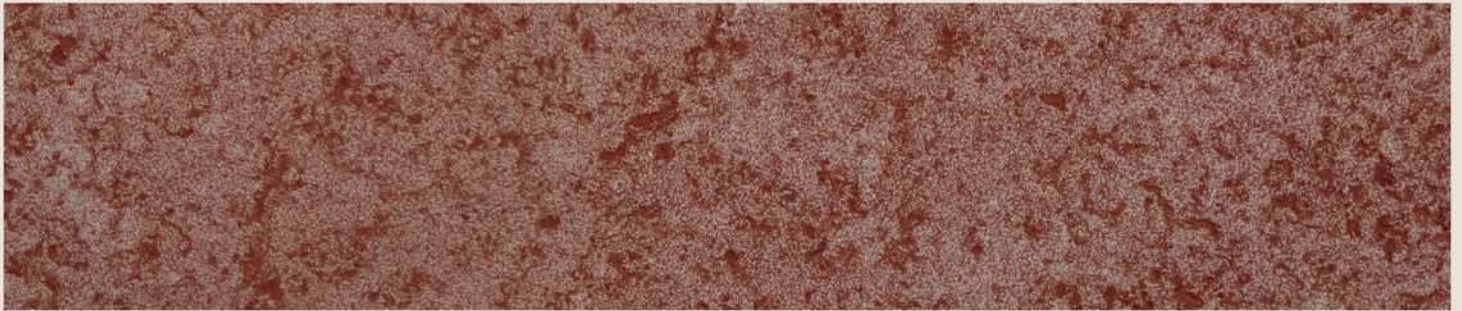
- Abujardado
- Flameado
- Envejecido (cepillado)
- Pulido



Acabados

Abujardado

Este tratamiento se realiza golpeando la piedra con un martillo especial con terminaciones en punta. El proceso crea una superficie bastante suave con pequeñas hendiduras formando una matriz.



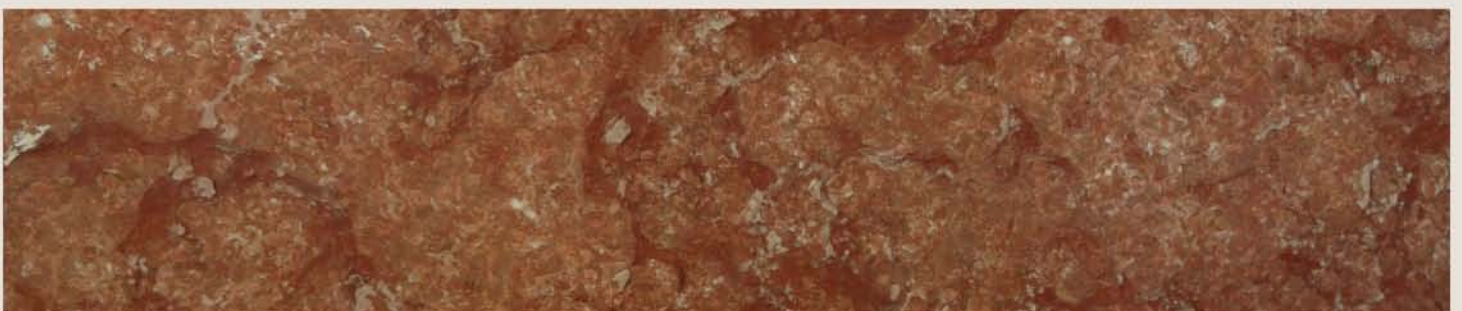
Envejecido (cepillado)

Este tratamiento copia el efecto del tiempo en la piedra. Creado al aplicarle una serie de cepillos de alambre, que le da a la piedra un efecto antiguo y rústico.



Flameado

Para este acabado se usa una llama muy caliente, la cual se aplica con un ángulo de 45° a la piedra. El choque térmico hace saltar granos de la superficie del material. Este proceso crea una estructura rugosa y antideslizante. Además, los cristales expuestos al calor, hacen que la piedra tome un color más oscuro y profundo.



Pulido

Es el tratamiento más fino, dándole a la piedra el mayor brillo que puede conseguir naturalmente. Este acabado crea un efecto cristal en la piedra, intensificando el color de ésta. El brillo en la piedra es duradero, suave y sin poros.



Opciones Adicionales

En combinación con el acabado pulido, es posible añadir cualquier patrón deseado en diferentes formatos, utilizando técnicas de arenado. Vea algunos ejemplos aquí:



Características



Absorción

0,12 %



Resistencia a la flexión

180 kg/cm²



Densidad

2,69 gr/cm³



Microdureza Knoop

199,1 kg/cm²



Resistencia al desgaste por rozamiento

1,2 mm



Resistencia al choque

12,5 mm



Resistencia a la compresión

1093,4 kg/cm²



Porosidad

0,29 %

El Marmól Rojo "Al-Andalus" ha sido utilizado, entre otros, en los siguientes proyectos:



*Monumento en Campillos, Málaga
Acabado: Envejecido (cepillado)*



*Fachada de casa en Antequera, Málaga
Acabado: Abujardado*

Mármoles Aguilera S.L.



El Mármol Rojo "Al-Andalus" es distribuido por "Mármoles Aguilera", que está ubicada en la provincia de Sevilla.

La empresa es el resultado de la dedicación y el esfuerzo en la extracción y transformación de la piedra natural. Somos poseedores de la marca PIEDRA NATURAL de Euroroc, Federación Internacional de la Piedra Natural.

Con nuestras propias canteras y una experiencia de más de 35 años en el sector del mármol, Mármoles Aguilera es una de las compañías líderes proveedoras de piedra natural.





Aparte del material expuesto en este folleto, también somos proveedores de otros productos.

Hemos estudiado todos nuestros materiales para conocer el mejor tratamiento para cada uso.

Visita nuestra web o contacta con nosotros para más información.



WWW.MARMOLESAGUILERA.COM

contacto@marmolesaguilera.com

Carretera Los Corrales - El Saucejo, s/n
41657 LOS CORRALES / Sevilla

Teléfono: (+34) 955 917 814
Fax: (+34) 955 917 040



**MARMOLES
AGUILERA SL**



**PIEDRA
NATURAL**