

MicroStation® V8i

Software de base para diseño de infraestructuras

MicroStation V8i es empleado por ingenieros, arquitectos, profesionales de SIG, constructores y operadores propietarios para diseñar, modelar, visualizar, documentar, representar y sustentar proyectos de infraestructura. MicroStation V8i es el software de base que prefieren los profesionales de la industria ya que proporciona una serie probada e integrada de funciones intuitivas, interactivas y con gran interoperatividad.

Compatibilidad de interoperatividad

MicroStation V8i ofrece a los equipos de proyecto una importante ventaja de interoperatividad a partir de un único producto de software. Con MicroStation V8i los usuarios pueden superar muchos de los retos de reutilización de DWG y aumentar el valor de los datos de DWG, integrando todo el contenido de DWG y DGN en un único lugar. Los usuarios pueden agregar y reutilizar modelos 3D de diversos productos de software y trabajar mucho más rápido con archivos ráster grandes para acelerar el tiempo de terminación del proyecto.

corporativas al trazar planos mediante estilos de impresión, reunir conjuntos de impresión híbridos que se componen de archivos DGN, DWG, ráster y otros archivos vectoriales en formatos 2D y 3D, producir copias idénticas de los planos en papel y PDF con sólo pulsar un botón, y eliminar los procesos manuales caros y que requieren mucho tiempo gracias a la automatización del trazado y la impresión por lotes.

Modelado intuitivo de diseños

MicroStation V8i y sus herramientas de modelado intuitivo de diseños facultan a los equipos de proyecto para que puedan satisfacer sus requisitos de modelado 3D con un único producto de software. Mediante MicroStation V8i los equipos pueden crear y editar modelos con mayor rapidez, y de forma interactiva e intuitiva. Los equipos pueden agregar y reunir geometrías de diversos orígenes de software para ahorrar tiempo y dinero; además, mediante GenerativeComponents® dentro de MicroStation, cada usuario puede crear geometrías más eficaces para explorar más opciones de diseño en menos tiempo.

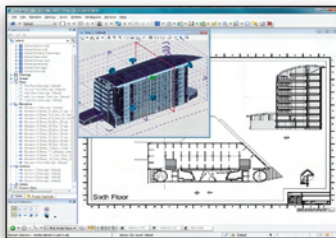
"Lo más importante de todo es ahorrar tiempo y trabajar con mayor rapidez".

— Wm Saunders Partnership LLP | WSP

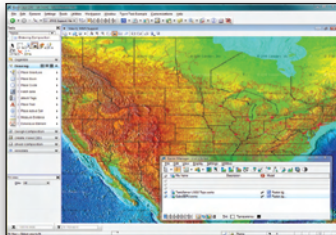
Representación Luxology interactiva

MicroStation V8i y su nueva representación Luxology fotorrealista casi en tiempo real permiten a los equipos de proyecto conseguir la compra de las partes interesadas en el proyecto, validar el ajuste y el acabado de un proyecto, y garantizar la financiación para las alternativas de diseño.

MicroStation V8i puede, con sólo pulsar un botón, producir las imágenes de mayor calidad mediante ajustes preconfigurados para equilibrar mejor la velocidad y la calidad. Los equipos de proyecto ahora pueden entregar vistas interiores y exteriores increíblemente realistas utilizando iluminación y texturas que reflejan la realidad del proyecto como nunca.



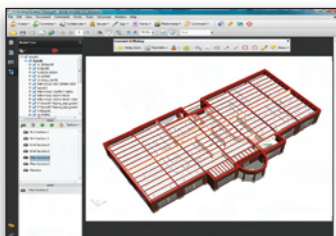
Simplificación de la composición de planos 2D



Geocoordinación de la información de los proyectos



Visualización de diseños de proyecto



Producción de PDF 3D inteligentes

Geocoordinación intrínseca

MicroStation V8i y sus nuevas funciones de geocoordinación permiten a los equipos de proyecto coordinar de forma precisa y rápida la información del proyecto proveniente de diversos orígenes, almacenada en varios formatos de archivo, mediante múltiples sistemas de coordenadas y de cuadrícula. Gracias a las herramientas de geocoordinación de MicroStation V8i los equipos de proyecto pueden vincular de manera sencilla y precisa datos de referencia de ráster y vectores dentro del mismo archivo. MicroStation V8i funciona encima de Web Map Server del OGC e integra de forma simultánea información de ubicación GPS en tiempo real dentro del mismo entorno de diseño de MicroStation.

Vistas dinámicas interactivas

MicroStation V8i y las vistas dinámicas ayudan a los equipos de proyecto a simplificar la composición de los planos 2D y las experiencias de visualización y modelado 3D. Con las vistas dinámicas, los usuarios pueden cortar y filtrar modelos para ver sólo lo que necesitan y mantener un conjunto totalmente coordinado de modelos 3D y 2D para entregar en los proyectos. Como las vistas en MicroStation V8i son "dinámicas", se actualizan inmediatamente cuando el modelo cambia. Las vistas dinámicas también ayudan a los equipos a componer de forma interactiva hojas de dibujo 2D a partir de planos, secciones y elevaciones optimizadas para escalarlas en los equipos distribuidos.

Organizador de impresión integrado

MicroStation V8i y el nuevo organizador de impresión integrado permiten a los equipos aplicar las especificaciones de CAD

REQUISITOS DEL SISTEMA

Procesador:

Intel Pentium o AMD Athlon

Sistema operativo:

Windows 7, Windows 7 x64, Windows Vista, Windows Vista x64, Windows XP Professional (SP2 o posterior), Windows XP Professional x64, Windows XP Home Edition (SP2 o posterior), Windows XP Tablet PC Edition, Windows Server 2003 (SP1 o posterior), Windows Server 2003 x64

RAM:

512 MB como mínimo de memoria, 2GB recomendado

Disco duro:

900 MB como mínimo de espacio en disco

Más información sobre Bentley en:
www.bentley.es

Contacto con Bentley

34 91 372 89 75

Fuera de los EE. UU:
+1 610-458-5000

Oficinas en el mundo:

www.bentley.com/contact



VISIÓN GLOBAL DE MICROSTATION V8i

Productividad de diseño

- Interfaz personalizable que agrupa herramientas y tareas
- Conjunto completo de herramientas de dibujo y detalle
- AccuDraw® para entrada dinámica con visualización HUD
- Snap inteligente e interactivo
- Asignación de posiciones de teclado
- Menús de cursor personalizables
- Navegación por historial de archivos
- Conversión por lotes de múltiples formatos

Compatibilidad de interoperatividad

- Soporte de DWG fiable con Autodesk® RealDWG™
- Compatibilidad con el habilitador de objetos
- Agrega y reúne múltiples formatos de archivo que incluyen: archivos DWG, DXF, PDF, U3D, 3DS, Rhino 3DM, IGES, Parasolid, ACIS SAT, CGM, STEP AP203/AP214, STL, OBJ, VRML World, Google Earth KML, SketchUp SKP, Collada, ESRI SHP
- Permite ver y manipular datos de nube de puntos

Referencias

- Referencia a archivos 2D/3D DGN, DWG y otros muchos archivos de vectores
- Vinculación de archivos de imagen grandes como archivos de referencia
- Vinculación de archivos de diferentes versiones mediante Historial de diseño
- Vinculación de archivos PDF como referencia

Modelado de diseños 3D

- Modelado de curvas, superficies, mallas, entidades y sólidos en una única solución
- De forma intuitiva, pulsa, tira, arrastra, corta y extruye geometría 3D
- Creación de modelos 3D listos para imprimir con herramientas fáciles de utilizar
- Modelado de geometría, captura de relaciones y creación de formas paramétricamente mediante GenerativeComponents
- Uso de modelos de Google 3D Warehouse y de otros muchos orígenes
- Detección de conflictos integrada*

Representación fotorrealista

- Representación Luxology casi en tiempo real
- El método de "apuntar y fotografiar" corrige físicamente bibliotecas de materiales e iluminación
- Compatibilidad multinúcleo con hasta 32 procesadores
- Rich Photorealistic Content (RPC) disponible en línea
- Representación distribuida/de red

Animación potente

- Luxology que aumenta la velocidad y el realismo
- Animación basada en tiempo y claves
- Previsualización de animaciones en pantalla y en directo
- Gráfico de velocidad y plazo
- Representación distribuida/de red

Impresión y trazado

- Creación, gestión y navegación por conjuntos de impresión con el organizador de impresión
- Control de ajustes de impresión mediante estilos de impresión
- Impresión por lotes de múltiples planos
- Publicación de PDF en 2D/3D inteligentes mediante herramientas PDF originales de Adobe™

Gestión de especificaciones de CAD

- Gestión de la dimensión, el texto, la línea, los símbolos de detalle y los estilos de visualización con bibliotecas DGN
- Control del flujo de trabajo y del contenido de la composición del dibujo
- Las plantillas de elementos integran las especificaciones de CAD con las tareas
- Herramientas de comprobación de calidad de las especificaciones de CAD

Vistas dinámicas

- Coordinación de modelos 3D y planos 2D automáticamente
- Arrastrar y soltar planos, elevaciones y secciones para crear documentación
- Cortar y filtrar modelos 3D para mejorar la visualización interactiva
- Actualizaciones automatizadas de los planos cuando los modelos cambian
- Actualización de todas las anotaciones vinculadas dinámicamente

Geocoordinación

- Compatibilidad con cientos de sistemas globales de coordenadas geoespaciales
- Referenciación geoespacial mediante sistemas de coordenadas múltiples
- Transformación de coordenadas AEC sencilla para edificios
- Compatibilidad con Web Map Server del OGC
- Referencia y creación de PDF geoespaciales
- Integración con Google Earth
- Compatibilidad con dispositivos GPS en tiempo real

Compatibilidad con archivos de imagen grandes

- Compatibilidad con más de 50 formatos de archivos de imagen
- Compatibilidad con PDF de varias páginas
- Múltiples formatos de compresión de wavelet

Coordinación de proyectos

- Actualización dinámica de todas las anotaciones

- Creación de conjuntos de enlaces para gestionar las relaciones entre documentos DGN, DWG y PDF y de Microsoft Office
- Navegación desde el contenido de un archivo o modelo hasta otros mediante hipervínculos
- Publicación de PDF inteligentes que retienen toda la inteligencia de los hipervínculos

Gestión de cambios

- El historial de diseño permite el control de la revisión mediante la grabación de todos los cambios
- Posibilidad de deshacer los cambios en un archivo de diseño desde cualquier sesión de trabajo
- Comparación y trazado de los cambios en un archivo de diseño

Seguridad digital

- Firmas digitales con claves públicas/privadas de 2048 bits
- Las firmas digitales confirman las aprobaciones y el estado del archivo
- Control de derechos digitales para visualizar, editar, imprimir y copiar contenido de los archivos
- Predefinición de fechas de caducidad de acceso al contenido

Revisión de diseño

- Revisiones y marcadores de los diseños con comentarios
- Gestión de marcadores y flujos de trabajo de revisión con panel de marcadores
- Publicación de i-models para flujos de trabajo de revisión de diseños

Colaboración entre grupos de trabajo

- Integración con ProjectWise® para gestión del espacio de trabajo y de los archivos de referencia, e integración del bloque de título
- Sistema de versiones integrado de archivos de diseño
- Integración con Microsoft SharePoint

Ampliación de la aplicación

- Interfaz de usuario personalizable
- Macros definidas por el usuario
- Compatibilidad con Microsoft (VBA) .NET, C++, C y Bentley MDL
- Conexión universal a base de datos

Rendimiento gráfico

- Tecnología de gráficos DirectX
- Sistema de estilos de visualización
- Libros de colores PANTONE, RAL y NCS
- Transparencia de elementos, prioridad de visualización y relleno con degradados

Administración del sistema

- Instaladores de Microsoft MSI que optimizan la implementación
- Licencias agrupadas mediante SELECTServer

* Requiere una licencia adicional