

ORIGIN ESPACIOS FUNCIONALES

La gama ORIGIN ha sido concebida para responder a aquellos clientes que buscan productos sencillos y funcionales.



ORIGIN

Espacios funcionales

CARACTERÍSTICAS TÉCNICAS

ESTRUCTURA

Estructura metálica autoportante realizada mediante chapas y perfiles conformados en frío o laminados normalizados para estructuras.

Suelo realizado con perfiles longitudinales UPN 140, con perfiles de atado en los extremos UPN 80 y correas perfil omega 80x50x2,5 conformado en frío en chapa de acero galvanizado, a distancias de 66 cm entre sí, salvando la luz de 2,32 m entre almas de la viga longitudinal.

- Techo realizado con perfiles plegados de acero de 135 a 200 mm de alto y 2,5 mm de espesor y tubos de acero 60x60x3 a modo de correas, soldados entre sí.
- Pilares realizados con perfiles de acero conformados en frío de 3 mm de espesor, atomillados a las estructuras de suelo y techo. Altura libre interior 2,30 m.
- Sobrecarga de uso 3,0 kN/m². Carga de nieve 1,2 kN/m², incluida la sobrecarga de mantenimiento.
- Acabado y protección mediante imprimación epoxídica y pintura esmalte de poliuretano RAL7035.

SUELO

- Tablero de madera hidrófuga de 19 mm de espesor colocado sobre chapa grecada de acero galvanizado, apoyada en las correas del chasis de suelo.
- Revestimiento de PVC homogéneo Clase 3, diseño direccional, espesor 1,5 mm.

CUBIERTA

- Chapa de acero galvanizado trapezoidal de espesor 0,6 mm.
- Aislamiento térmico 80 mm de fibra de vidrio con barrera de vapor.
- Falso techo de lamas metálicas, lacadas color blanco pirineo.

FACHADA EXTERIOR

- Panel sándwich machihembrado, espesor 40 mm, aislamiento de poliuretano inyectado de densidad 40 Kg/m³ y comportamiento al fuego B s2 d0, lacado RAL7035.

CARPINTERÍA EXTERIOR

Ventanas

- Correderas de dos hojas de aluminio lacado blanco de 1600x1000 mm.
- Vidrio sencillo de 4 mm. Posibilidad de vidrios con cámara de aire 4/6/4.
- Posibilidad de persiana enrollable de PVC y de reja exterior de aluminio lacado blanco.

Puertas

- Marco de chapa y hoja de panel sándwich como el del cerramiento exterior de 825 mm de paso.

INSTALACIONES

Electricidad

- Equipamiento eléctrico con 3 enchufes de 16A, interruptor de 10A y cuadro eléctrico.
- Luminarias de superficie de 2x36W con difusor prismático.

Climatización

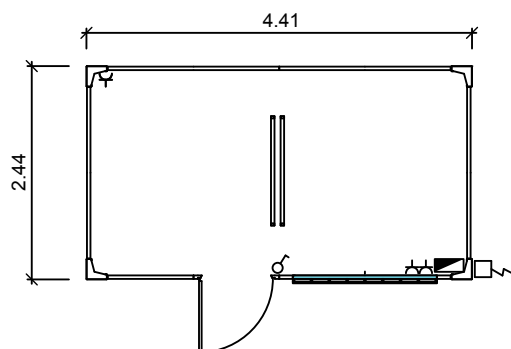
- Equipos SPLIT de pared con Bomba de Calor (opcional).



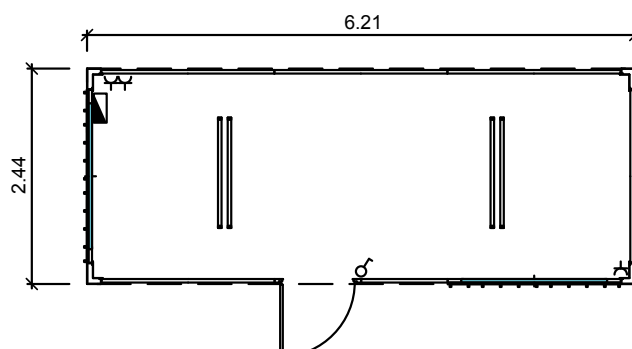
ALQUILER
Y VENTA

DIÁFANOS

MÓDULO 10 M² DIÁFANO

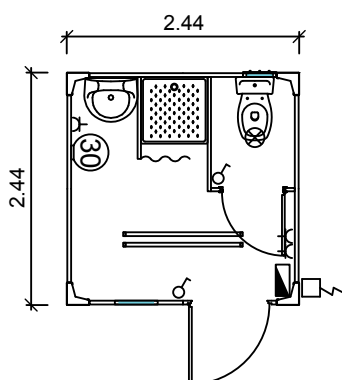


MÓDULO 15 M² DIÁFANO

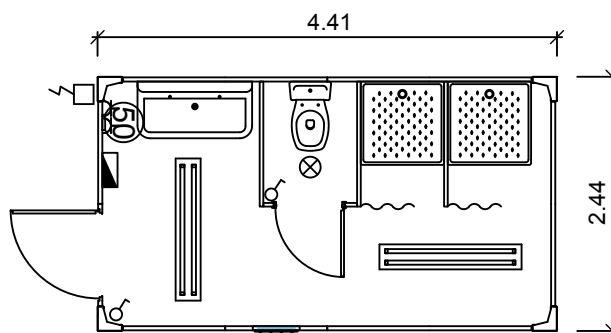


SANITARIOS

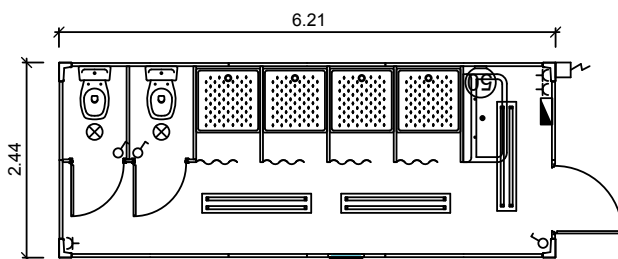
MÓDULO SANIT 5 M² (WCDL)



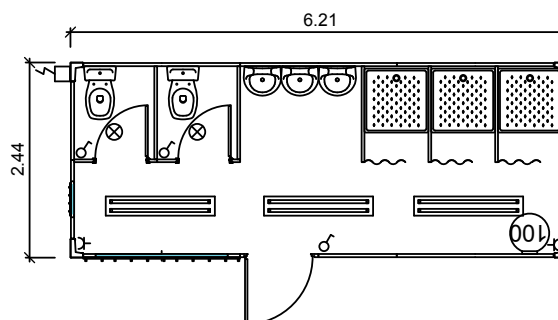
MÓDULO SANIT 10 M² (1WC2L2D)



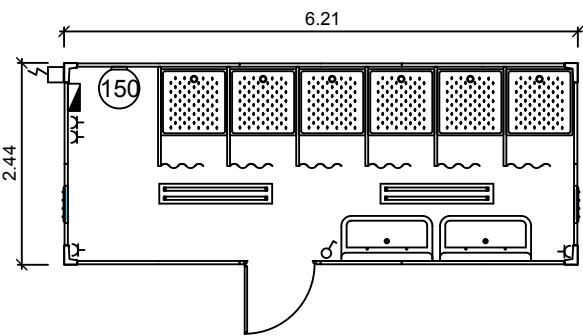
MÓDULO SANIT 15 M² (2WC4D2L)



MÓDULO SANIT 15 M² (2WC3D3L)

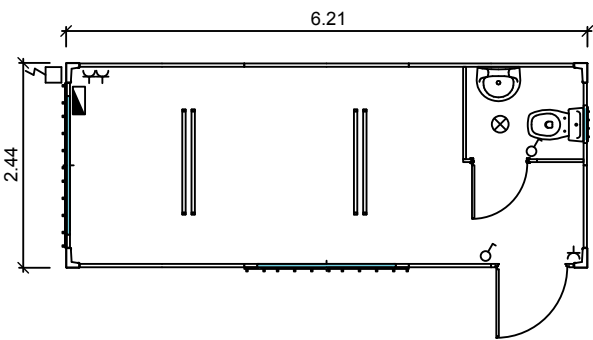


MÓDULO SANIT 15 M² (6D4L)

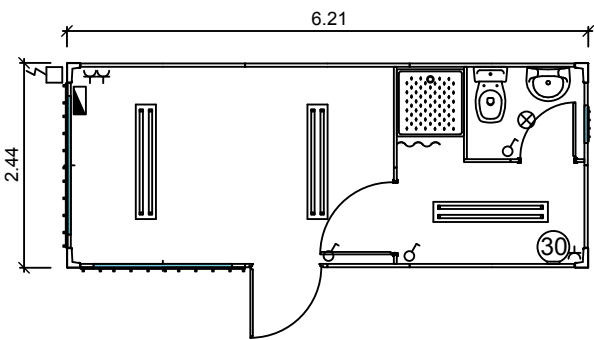


COMBINADOS

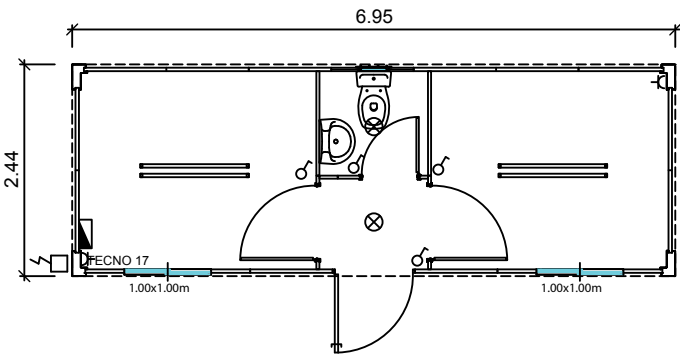
MÓDULO 15 M² DIÁFANO C/ ASEO SENCILLO (WCL)



MÓDULO 15 M² DIÁFANO C/ ASEO COMPLETO (WCLD)



MÓDULO 18 M² 2 DESP. C/ ASEO SENCILLO (WCL)



Nota: WC = Inodoro/Wáter - L = Grifos en lavabo - D = Plato ducha