

## CP 606 Sellador acrílico de protección contra el fuego

Sellador acrílico contra el fuego para sellado de juntas

### Información para la especificación del producto

#### Aplicaciones

- Sellado de juntas en muros y forjados

#### Ejemplos

- Sellado de juntas entre elementos de tabique seco
- Sellado de las juntas de conexión entre elementos de tabique seco y forjado

#### Materiales básicos

Adecuados para

Material	Hormigón	Tabique seco	Mampostería
Forjado a muro	•	•	•
Forjado a forjado	•		
Muro a muro	•	•	•

#### Tipos de instalación

- Conexiones en muros y forjados con RF hasta 240 min.
- Distintos materiales base como mampostería, hormigón, metal, etc.
- Juntas de anchura hasta 100 mm.

#### Usos no recomendados

- Zonas sumergidas en agua

#### Ventajas del sistema / Beneficios para el cliente

- Se puede pintar
- Hermético al humo, el gas y el agua
- Fácil de limpiar con agua
- Excelente aislamiento acústico

#### Ensayado y homologado internacionalmente

**UNE 23-802-79**

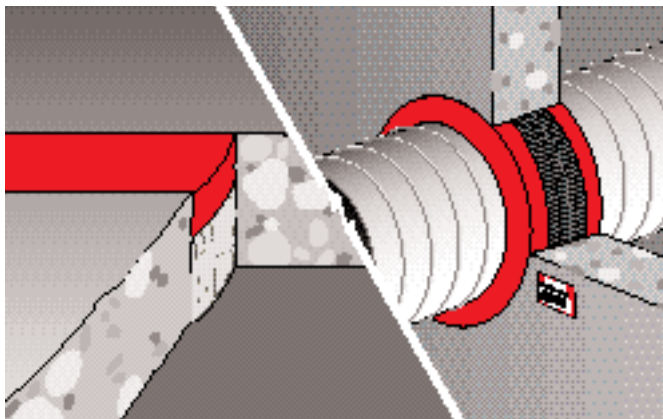


#### Probado de acuerdo a:

- BS 476: Part 20: 1987
- UL 1479
- ASTM E 814
- DIN 4102: Part 2
- AS 1530: Part 4
- UNE 23-802-79

#### Vista rápida

Material base	Hormigón, mampostería, paneles de tabique seco
Resistencia al fuego	Hasta 4 horas (RF 240)
Nombre de producto	CP 606 Sellador acrílico de protección contra el fuego



#### Datos técnicos

CP 606 Sellador acrílico de protección contra el fuego  
(a 25°C y 30% de humedad relativa del aire)

Densidad:	Aprox. 1.5 g/cm <sup>3</sup>
Color:	Blanco
Temperatura de aplicación:	+5°C a +25°C
Tiempo de formación de película:	Aprox. 30 min.
Velocidad de fraguado:	Aprox. 2 mm. en 3 días
Reducción de volumen:	Menos de 30%
Capacidad de deformación:	Aproximadamente 12,5%
Resistencia a temperatura:	-40°C a +80°C
Contenido del cartucho	310 ml
Tiempo máximo de almacenamiento tras la fabricación:	12 meses

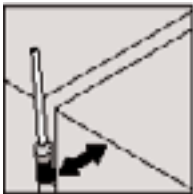


	Contenido caja (uds.)	U.M.V.	Denominación	Código
<b>Sellador acrílico, blanco</b>	12	1	<b>CP 606</b>	<b>310638/2</b>
<b>Sellador acrílico, gris</b>	12	1	<b>CP 606</b>	<b>310639/0</b>
<b>Dosificador</b>	1	1	<b>CB 200-P1</b>	<b>55205/9</b>

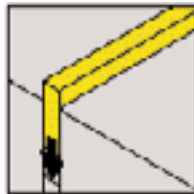
## CP 606 Sellador acrílico de protección contra el fuego

### Información para la instalación del producto

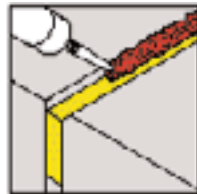
#### Instalación de juntas



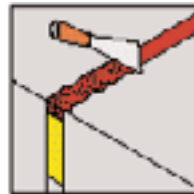
1 Limpie la abertura



2 Introduzca el relleno de lana de roca



3 Aplique CP 606



4 Alise el CP 606

#### Instalación de tuberías



1 Limpie la abertura



2 Introduzca el relleno de lana de roca



3 Aplique CP 606



4 Alise el CP 606

#### Aplicación

- 1 Limpie la abertura: los lados de la junta deben ser sólidos, y estar secos y libres de polvo, aceite o grasa.
- 2 Introduzca el relleno de lana mineral no inflamable (al menos 100 Kg/m<sup>3</sup>).
- 3 Para los muros, aplique CP 606 en los dos lados de la junta. Para los forjados, aplíquelo sólo en la parte superior.
- 4 Alise el sellador contra fuego con un agente nivelador o con una solución jabonosa antes de que se forme la película. Si es necesario, retire el sellador CP 606 contra fuego antes de que fragüe con aguarrás. Una vez fraguado, sólo se puede retirar por medios mecánicos.
- 5 Si es necesario, fije una placa de instalación.

#### Aviso sobre homologaciones

- Cuando selle una junta con el sellador acrílico contra fuego Hilti CP 606, en principio deberá observar las normativas nacionales. Consulte las restricciones relativas al tamaño de la junta, las características y dimensiones del muro o el forjado, etc.

#### Precauciones de seguridad

- Manténgase fuera del alcance de los niños.
- Cumpla la hoja de datos de seguridad CE.
- Los ojos y las manos se deberán proteger adecuadamente mientras se trabaja y se debe evitar el contacto con las mucosas o los alimentos.
- Evite el contacto con los ojos o la piel. En caso de contacto, enjuague con agua abundante y si es necesario consulte al médico.
- Utilícese sólo en zonas bien ventiladas o con un sistema de extracción de aire.
- Producto destinado sólo para el uso profesional.

#### Almacenamiento

- Guárdese sólo en su embalaje original en un lugar protegido de la humedad y a una temperatura de 5°C a 25°C.
- Respete la fecha de caducidad que se encuentra en la parte superior del cartucho.
- Tire sólo los cartuchos totalmente vacíos.