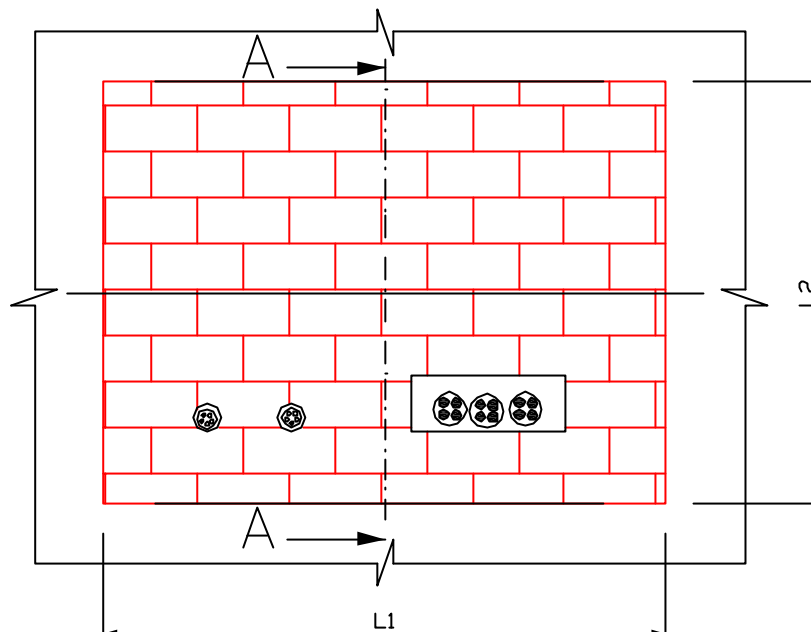
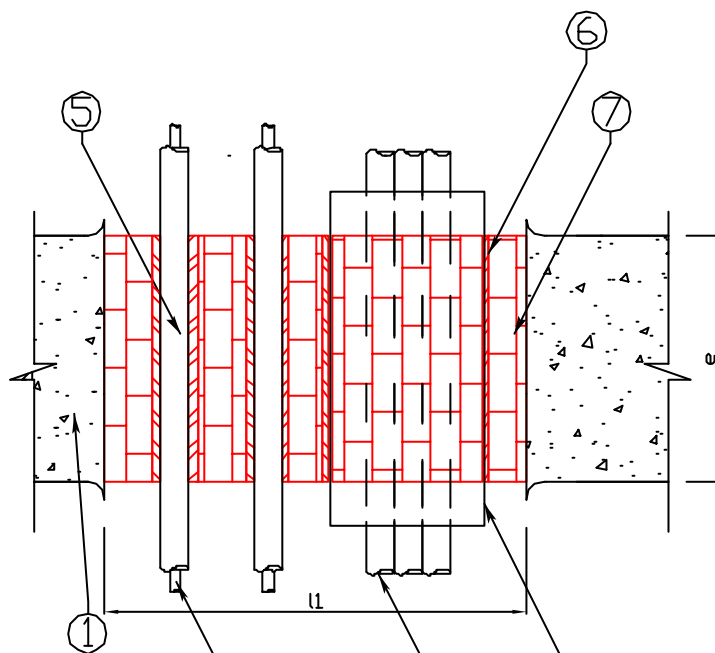


PLANTA



SECCION A - A



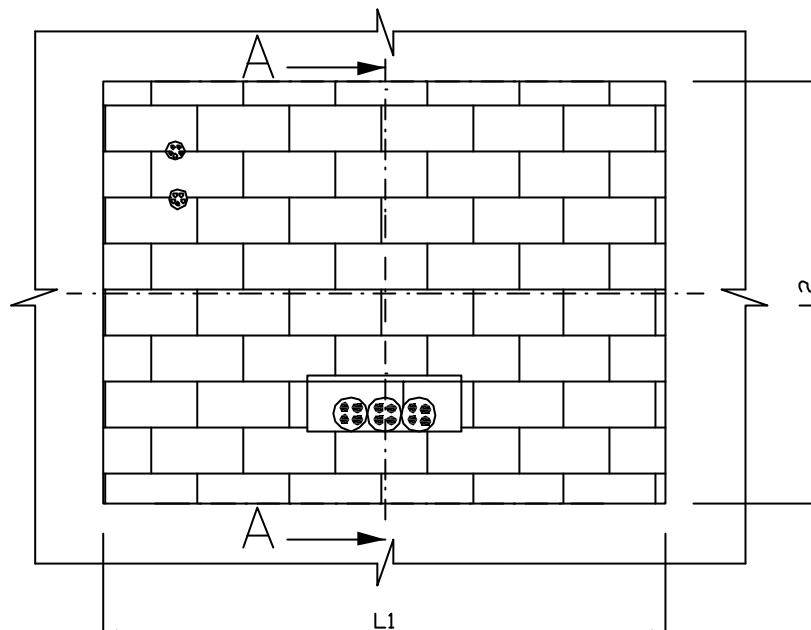
DATOS TECNICOS:

- ① → Forjado
- ② → Bandeja combustible cerrada
- ③ → Cables
- ④ → Cable
- ⑤ → Tubo flexible combustible
- ⑥ → Relleno de huecos con Masilla Intumescente Hilti CP 611 A
- ⑦ → Sellado con Ladrillos Intumescentes Hilti CP 657

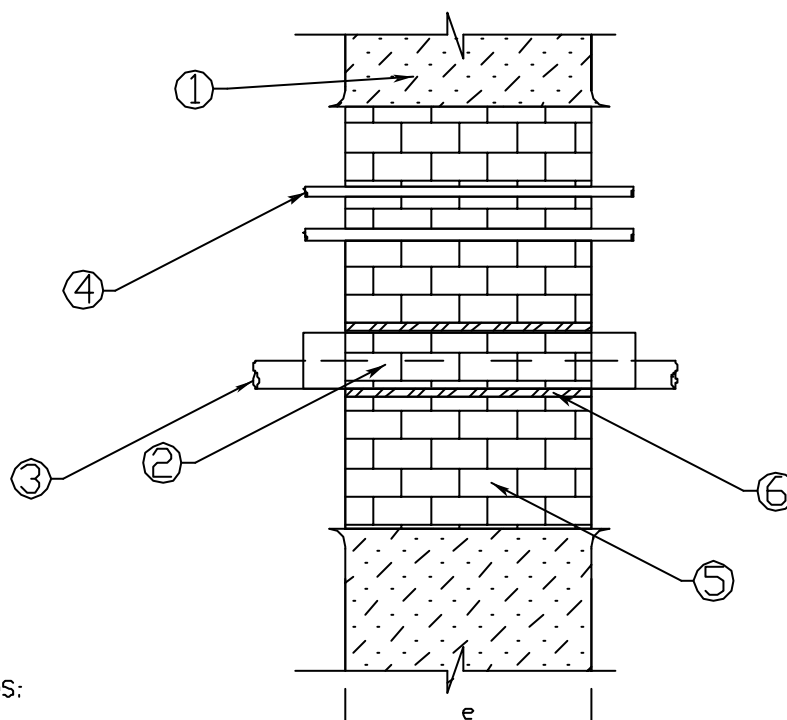
e: Espesor de forjado

L1, L2: Dimensiones de hueco

PLANTA



SECCION A - A



DATOS TECNICOS:

- ① → Muro
- ② → Bandeja combustible
- ③ → Cables
- ④ → Cables pasados con posterioridad al sellado
- ⑤ → Sellado con Ladrillos Intumescentes Hilti CP 657
- ⑥ → Relleno de huecos con Masilla Intumescente Hilti CP 611 A

e: Espesor de muro

L1, L2: Dimensiones de hueco