

ANEJO 2: INSTALACIÓN DE LA FIJACIÓN PASO A PASO

Listado de los componentes necesarios para una fijación simple del soporte de carril

		Cantidad por soporte
Placa base (Línea plana)	Rph 6-160 UIC 60 Rail, Inclinación: 1 : 40. Material; Acero 42-2	1
Aislamiento	ZW 661a, 6.0 mm espesor Material; EVA	1
T - Perno con tuerca&arandela	Hs 32-B48 Material; 4,6/5	2
Clip	Skl 2, to DB AG (Deutsche Bahn) Material; 38 Si 7	2
Aislamiento elástico	Getzner Sylomer S 650, 10 mm espesor, Rango de rigidez estática 18 a 20 kN/mm	1
Anclaje	Hilti HRC Anclaje completo	2
Mortero Adhesivo	Hilti HIT RE 500 ó HY 150*	2

Cantidad aproximada: 50 ml por taladro (e.g. 28 taladros para 1400 ml VIC cartuchos gran volumen)

PAVIMENTO CONTINUO



Pavimentación continua
con refuerzo de armadura



Colocación de la placa base en la losa de hormigón



Medición de la vía y ajuste de nivel



**Instalación de las
cuñas de nivelación**



Colocación del aislamiento Getzner

Taladrado automático con brocas de diamante



Vagón portador de taladros, equipado con 4 equipos para brocas de diamante



Rendimiento taladro automático: 330 m / día

Limpieza del taladro mediante aire a presión



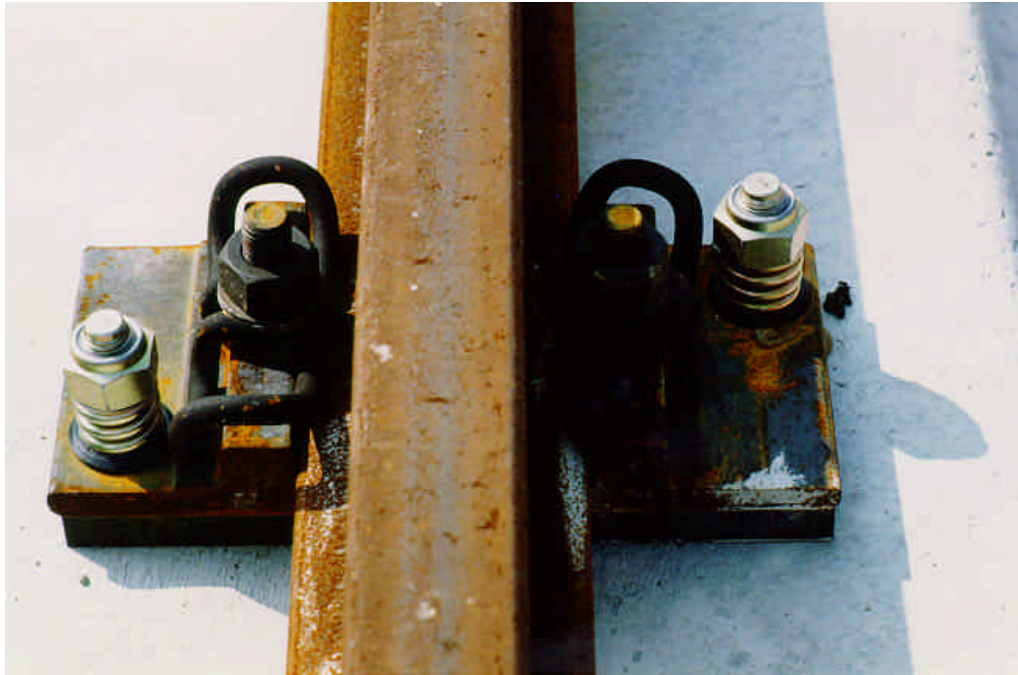
**Colocación del Mortero
Adhesivo Hilti HIT HY
150 ó RE 500**



Instalación del Anclaje Hilti para Carril



Reapretar los anclajes HRC después de 1 hora aprox. (HY150)



Sistema de fijación completo



Ferrocarril operativo