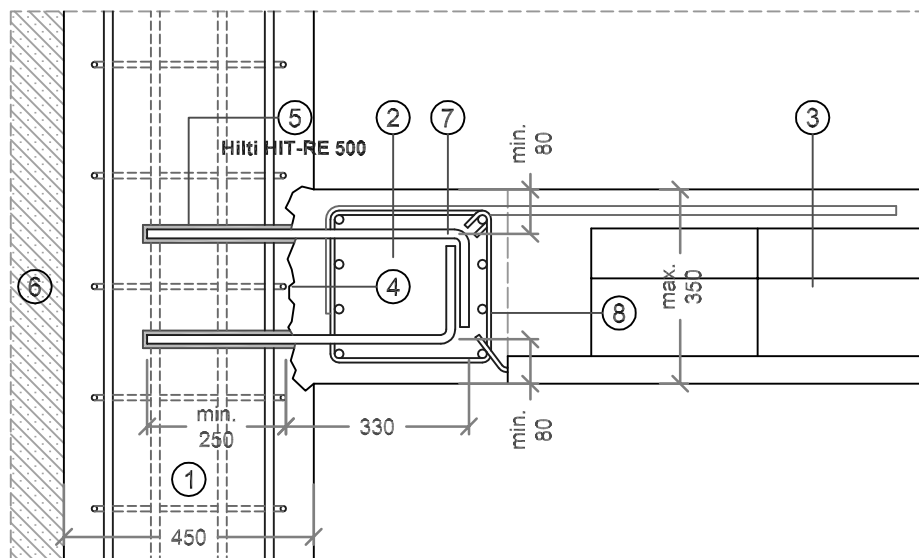
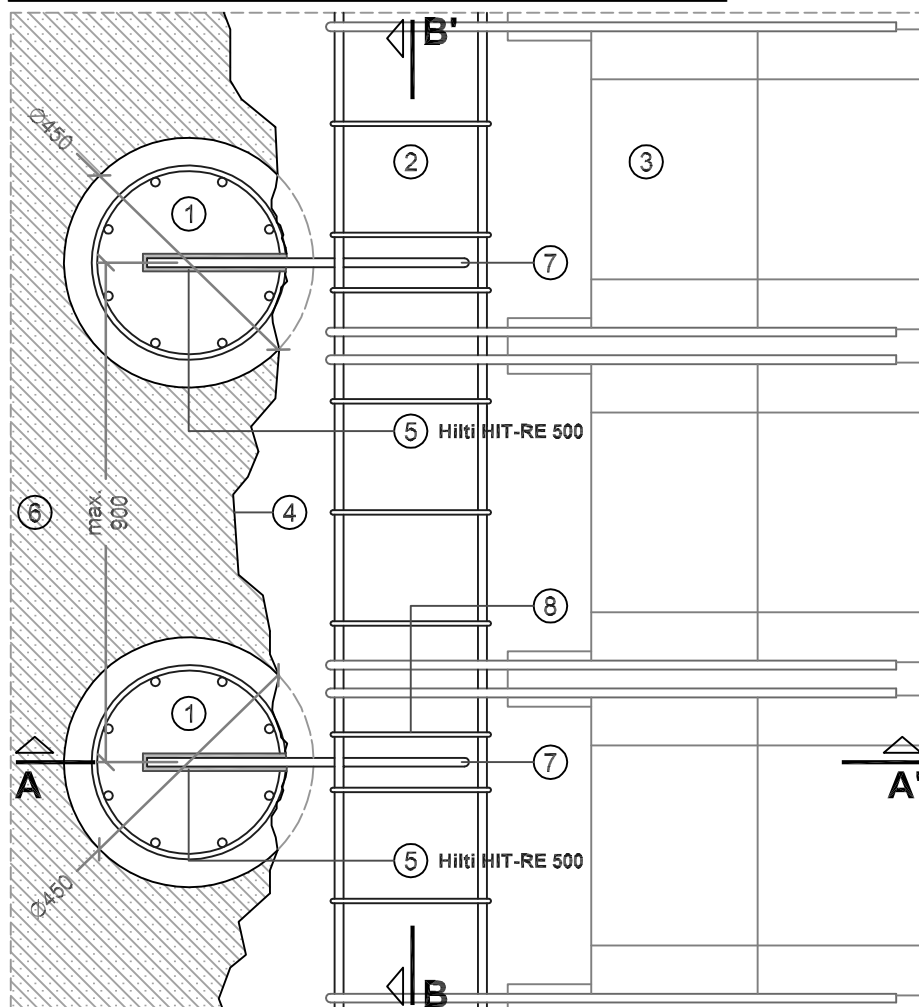


SECCION TIPO A-A'



PLANTA TIPO DE CONEXIÓN DE PILOTES-FORJADO



LEYENDA CONSTRUCTIVA

- ① Pilote.
- ② Zuncho de borde.
- ③ Forjado unidireccional de bovedillas.
- ④ Picado de junta.
- ⑤ Taladro relleno con resina Hilti HIT-RE 500. Ø 20 mm.
- ⑥ Terreno.
- ⑦ Armado de conexión zuncho-pilote. Ø16.
- ⑧ Estribos dobles de zuncho en la zona de conexión.

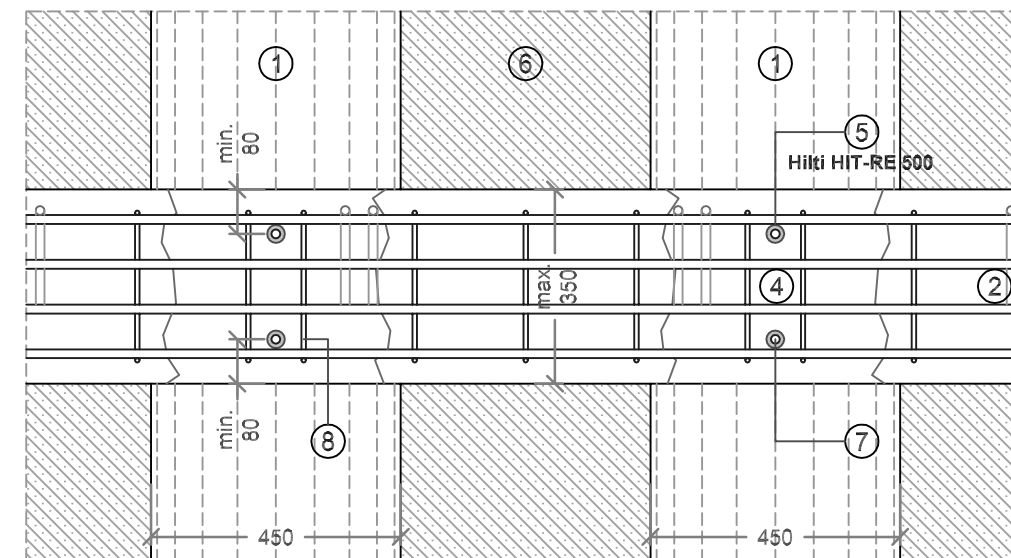
ETAPAS DE EJECUCIÓN DE LA CONEXIÓN

1. Picado de junta.
2. Ejecución de taladro.
3. Limpieza de taladro con aire a presión y cepillo.
4. Inyección de la resina Hilti HIT-RE 500.
5. Inserción del corrugado con leve movimiento de rotación.
6. Espera del tiempo de curado de la resina.
7. Ejecución de la ferralla del zuncho y del forjado.
8. Hormigonado del forjado.

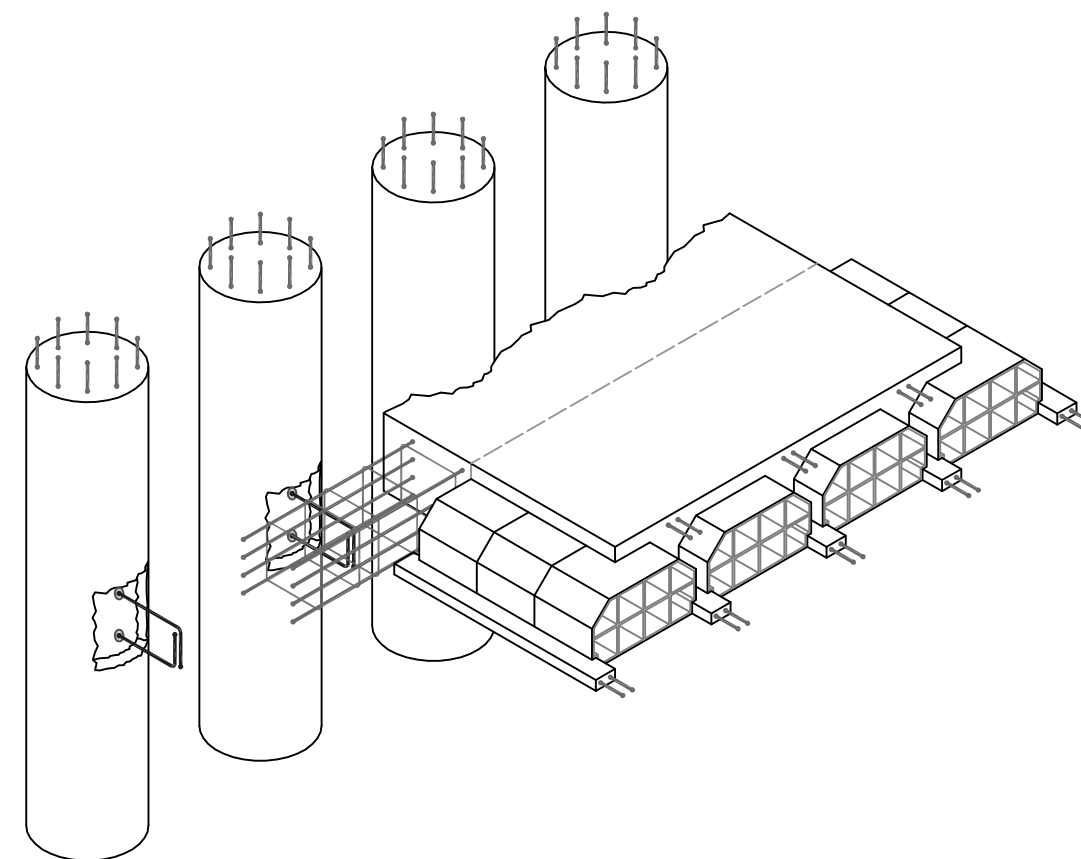
COMENTARIOS

1. Es imprescindible proporcionar a la junta la rugosidad necesaria para que se cumplan las hipótesis de cálculo.
2. La ejecución del taladro, la inyección de la resina, la inserción del corrugado y el tiempo de espera de fraguado debe respetar lo indicado en el Manual Técnico de Anclajes 2004 de Hilti Española, S.A.
3. Las barras corrugadas deben ser ancladas en el zuncho del forjado según las especificaciones de la normativa vigente EHE, para lo cual puede ser necesario disponer un gancho o patilla, o bien una barra transversal soldada.
4. La armadura, características y armado del zuncho deben ser definidos por el autor del proyecto y/o los responsables de la obra.
5. La conexión del forjado con el zuncho se hará según indicaciones de la normativa vigente EFHE.

SECCION TIPO B-B'



VISTA 3D DEL PROCESO CONSTRUCTIVO



NOTA IMPORTANTE

Este plano es un dibujo tipo. Cualquier modificación del mismo es responsabilidad del proyectista. Hilti Española le ofrece la posibilidad de realizar el cálculo de su caso particular de manera totalmente gratuita, entregándole el documento justificativo correspondiente.

PONGASE EN CONTACTO CON LA OFICINA TÉCNICA DE HILTI.

ESCALA

s/e