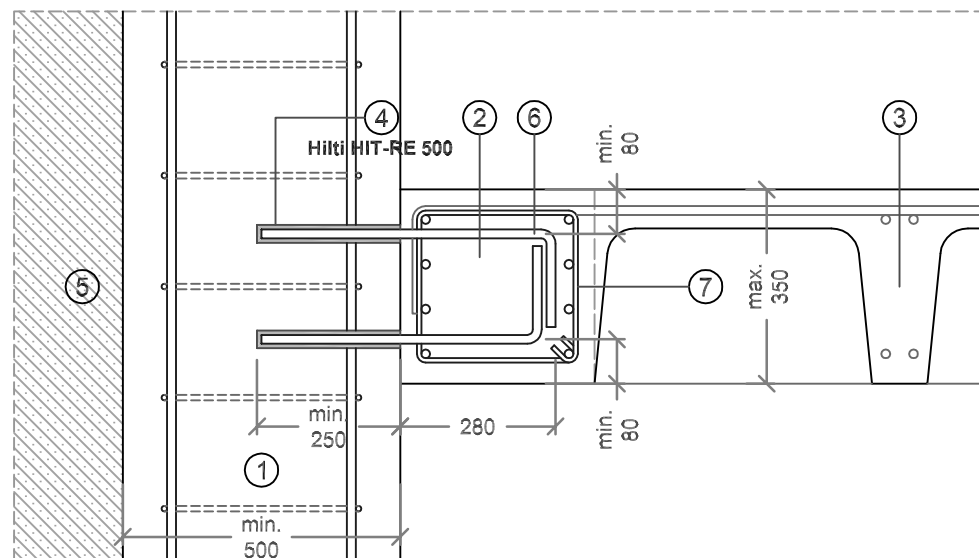
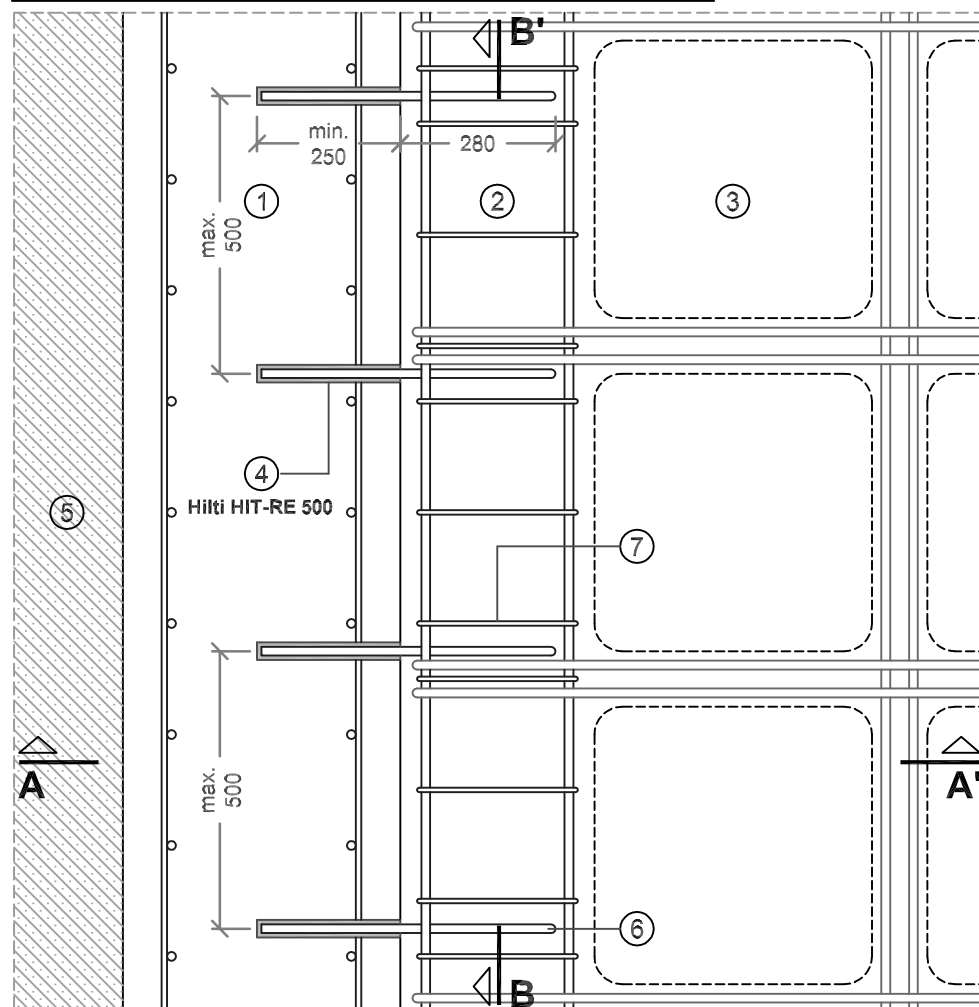


### SECCION TIPO A-A'



### PLANTA TIPO DE CONEXIÓN PANTALLA-FORJADO



### LEYENDA CONSTRUCTIVA

- ① Muro pantalla.
- ② Zuncho de borde.
- ③ Forjado de casetones.
- ④ Taladro relleno con resina Hilti HIT-RE 500. Ø 20 mm.
- ⑤ Terreno.
- ⑥ Armado de conexión zuncho-pantalla. Ø16.
- ⑦ Estribos dobles de zuncho en la zona de conexión.

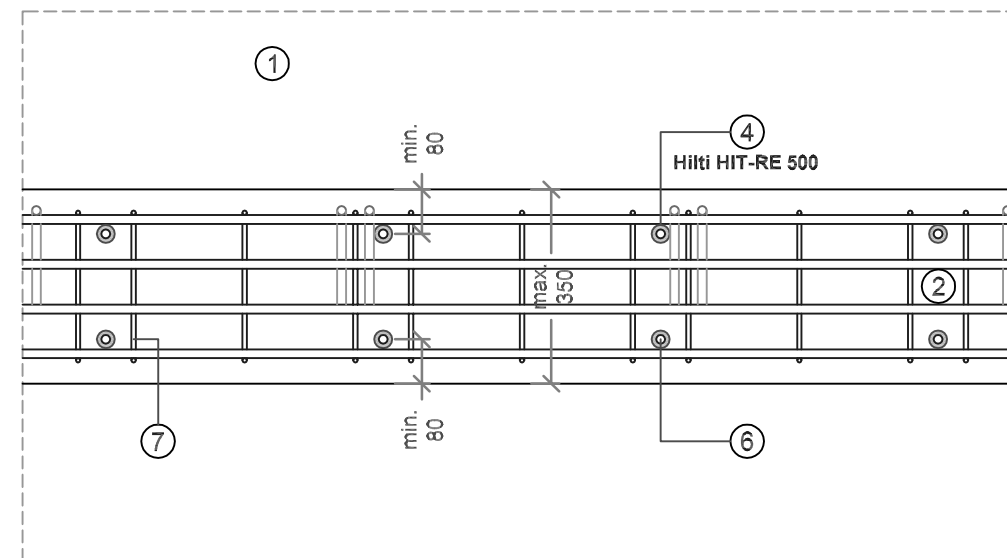
### ETAPAS DE EJECUCIÓN DE LA CONEXIÓN

1. Ejecución de taladro.
2. Limpieza de taladro con aire a presión y cepillo.
3. Inyección de la resina Hilti HIT-RE 500.
4. Inserción del corrugado con leve movimiento de rotación.
5. Espera del tiempo de curado de la resina.
6. Ejecución de la ferralla del zuncho y del forjado.
7. Hormigonado del forjado.

### COMENTARIOS

1. El cálculo de la conexión se ha hecho considerando que la junta entre hormigones es lisa. No obstante, proporcionar cierta rugosidad a la misma siempre sería beneficioso al permitir una transmisión más segura del esfuerzo cortante.
2. Conviene respetar el artículo 71 de la EHE relativo a juntas de hormigonado. En concreto conviene retirar la capa superficial de mortero y limpiar la junta de toda suciedad o árido que haya quedado suelto.
3. La ejecución del taladro, la inyección de la resina, la inserción del corrugado y el tiempo de espera de fraguado debe respetar lo indicado en el Manual Técnico de Anclajes 2004 de Hilti Española, S.A.
4. Las barras corrugadas deben ser ancladas en el zuncho o en la losa según las especificaciones de la normativa vigente EHE, para lo cual puede ser necesario disponer un gancho o patilla, o bien una barra transversal soldada.
5. La armadura, características y armado del zuncho deben ser definidos por el autor del proyecto y/o los responsables de la obra.
6. La conexión del forjado con el zuncho se hará según indicaciones de la normativa vigente EHE.

### SECCION TIPO B-B'



### VISTA 3D DEL PROCESO CONSTRUCTIVO

