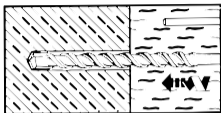
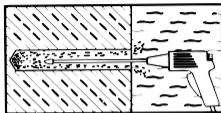


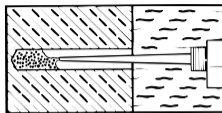
## Operaciones de colocación



Hacer agujero.



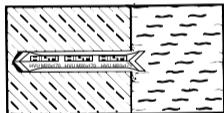
Limpiar el agujero.



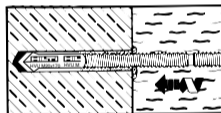
Injectar HIT-HY 20 (observar el número de emboladas).



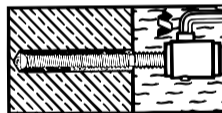
Insertar la cápsula HVU.



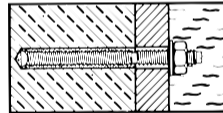
El mortero HIT HY 20 desplaza el agua del agujero.



Introducir la varilla roscada HAS-R (HAS-HCR).



Retirar la herramienta de colocación (después de  $t_{rel}$ ).



Dejar la varilla roscada con la parte anclada.

**Diseño: Ver HVU-HAS**  
(no se aplican nuevas reducciones)