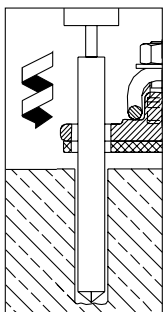


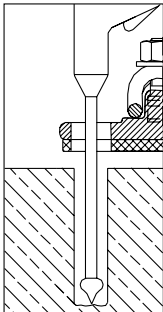
Equipo de colocación

Métrica	HRC	M 22 / 215	-DB M 22 / 225
Broca recomendada		TE-Y 30/37 S	
Martillo a rotación recomendado		TE 55 / TE 75 / TE 76	
Broca de diamante recomendado		DD-BI 30/280 RC //	DD-BU 30/280 RC
Equipo de diamante recomendado		DD 80 E // DD 160 E	
Util de rugosidad recomendado		TE-Y-RT 30/650	

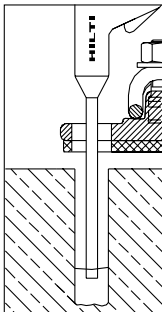
Operaciones de colocación



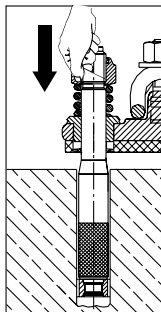
Realizar taladro (martillo rotatorio o equipo de diamante con útil de rugosidad).



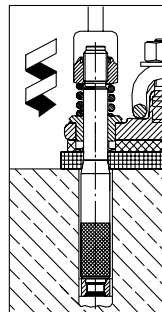
Retirar polvo y restos (aire comprimido).



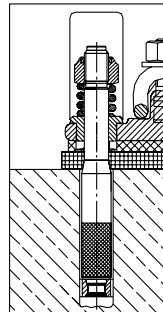
Inyectar adhesivo.



Introducir el anclaje HRC a mano.



Después del tiempo de fraguado aplicar el par de apriete.



La fijación está completa.