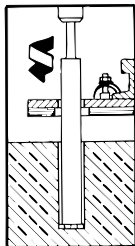


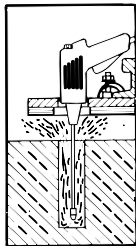
## Equipo de colocación

Métrica	HRA	M 22 / 220a	M 22 / 220b	M 22 / 270	M 22 / 310
Cápsula		HEA-E M 22 x 150			
Broca de diamante recomendada		DD-BI 35/280 RC // DD-BU 35/280 RC			
Equipo de diamante recomendado		DD 80 E // DD 160 E			
Herramienta de colocación recomendada	Para rosca de M22 Adaptador para M22/38	Adaptador para el taladro TE-FY-SAS 20/24 / TE-FY-SA M 22 Adaptador para el taladro TS-N-3/4-SW 38 / TE-FY-SH 3/4"			

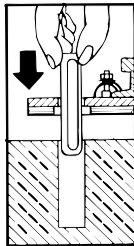
## Operaciones de colocación



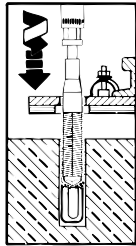
Hacer taladro  
(equipo de  
diamante).



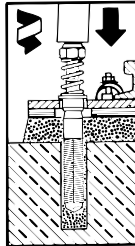
Limpiar de polvo  
y restos  
(aire comprimido).



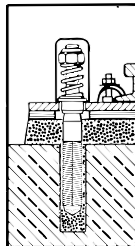
Introducir la cápsula  
HEA-E.



Introducir el anclaje  
HRA utilizando el  
adaptador (martillo  
rotatorio).



Montar el manguito  
con el muelle y  
apretar la tuerca.



El anclaje de rail  
está colocado.