



CP 644 abrazaderas intumescentes

Abrazadera de acero galvanizado lista para usar y de instalación rápida que contiene en su interior pastillas de material intumescente

Información para la especificación del producto

Aplicaciones

- Sellado de tuberías inflamables de 32 a 250 mm de diámetro exterior (consultar para diámetros mayores)
- Adecuado para:
 - Tuberías B1: PVC, PVCC, PVC-U, PVC-HI, PP
 - Tuberías B2: PB, PE, PE-HD, PE-X, LOPE, ABS, ASA
 - Tuberías con aislamiento acústico

Ejemplo

- Bajantes, tuberías de agua potable
- Conducciones de vacío (basura) e instalaciones de aspiración (polvo)

Materiales base

Adecuado para

Material	Hormigón	Paneles de tabique seco	Mampostería
Muro	•	•	•
Forjado	•		

Tipos de instalación

- Muro: dos abrazaderas, una a cada lado; o una abrazadera encastrada, sólo para abrazaderas hasta 160 mm. de diámetro, siempre que la distancia de la abrazadera hasta los dos extremos del muro sea menor de 40 mm
- Forjado: una abrazadera en la parte inferior del forjado

Uso no recomendado

- Láminas de metal plegadas y enrolladas y tuberías metálicas (no ensayado)
- Entornos con elevada corrosión (póngase en contacto con Hilti para asesoramiento)
- Con anclajes y fijaciones no homologados

Ventajas del sistema / Beneficios para el cliente

- Conexión automática para un cierre fácil y rápido, sin utilización de herramientas
- Buenas propiedades de aislamiento acústico
- Precisa poco espacio. Ideal cuando hay varias tuberías próximas

Ensayado y homologado internacionalmente

UNE 23-802-79

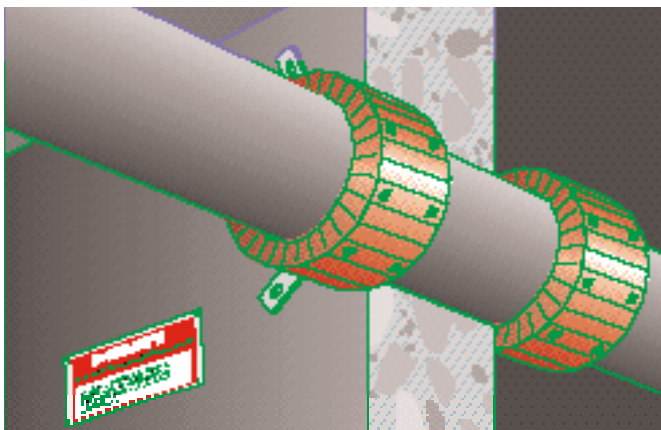


Probado de acuerdo a:

- DIN 4102: Part 11
- ASTM E814
- UL 1479
- UNE 23802-79

Vista rápida

Material base	Hormigón, paneles para tabique seco, mampostería
Resistencia al fuego	Hasta 4 horas (RF 240)
Nombre de producto	CP 644 Abrazaderas intumescentes



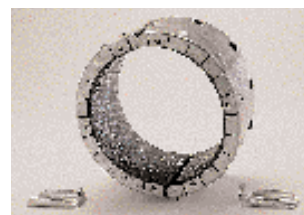
Datos técnicos

CP 642 Abrazadera intumescente (tuberías combustibles)

Abrazadera intumescente lista para el uso: cápsula de lámina de acero cincado con funda intumescente y sus correspondientes ganchos de fijación.

Referencias	Tubería Ø ext. (mm)	Abrazadera Ø ext. (mm)	Abrazadera Altura (mm)	Nº de ganchos de fijación
CP 644-50/1,5"	32-51	66,7	22,4	2
CP 644-63/2"	52-64	81,7	32,4	2
CP 644-75/2,5"	65-78	101,7	32,4	3
CP 644-90/3"	79-91	116,7	42,4	3
CP 644-110/4"	92-115	145,7	47,4	4
CP 644-125/5"	116-125	166,1	47,8	4
CP 644-160/6"	126-170	235,5	48,2	6
CP 644-200/8"	≤ 200	257	177,5	8
CP 644-250/10"	≤ 250	319	232,5	12

Se ruega consultar la hoja de instrucciones de seguridad de la UE

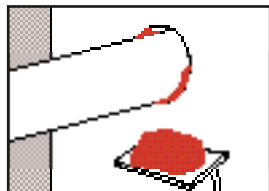


	Contenido caja (uds.)	Denominación	Código
Abrazadera intumescente	1	CP 644-50/1,5"	304332/0
Abrazadera intumescente	1	CP 644-63/2"	304333/8
Abrazadera intumescente	1	CP 644-75/2,5"	304334/6
Abrazadera intumescente	1	CP 644-90/3"	304335/3
Abrazadera intumescente	1	CP 644-110/4"	304336/1
Abrazadera intumescente	1	CP 644-125/5"	304337/9
Abrazadera intumescente	1	CP 644-160/6"	304338/7
Abrazadera intumescente	1	CP 644-200/8"	304340/3
Abrazadera intumescente	1	CP 644-250/10"	304343/7

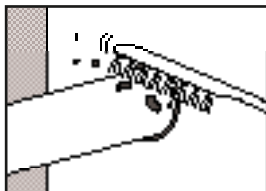
CP 644 Abrazaderas intumescentes

NOVEDAD

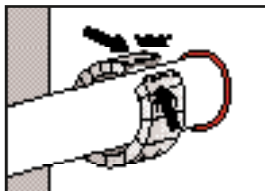
Información para la instalación del producto



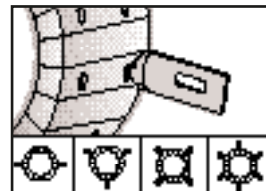
1 Cierre con masilla CP 611 A el hueco a anular que queda entre la tubería y el pasamuros para asegurarse de que quede hermético contra el humo y los gases



2 Limpie la tubería de plástico



3 Cierre la abrazadera



4 Sujete los ganchos de fijación



5 Fije la abrazadera

Acometida

- Taladre el muro o el forjado con un equipo de perforación de diamante Hilti y una broca sacatestigos.
- Instale la tubería de plástico.

Aplicación

- 1 Selle la abertura: los huecos grandes se deben cerrar con mortero. Como alternativa, se pueden cerrar con CP 611 A. Las soluciones homologadas son diversas, indicándose en los certificados los distintos tipos de aplicación.
- 2 Limpie las tuberías de plástico: la dilatación del material intumescente durante el incendio sella el hueco dejado por la tubería de plástico. Las tuberías muy sucias que tengan, por ejemplo, restos de mortero, pueden causar retrasos en esta acción de cierre. Por consiguiente, las tuberías de plástico que tengan muchos residuos se deben limpiar en la zona donde se va a instalar la abrazadera contra incendios CP 644.
- 3 Cierre la abrazadera CP 644: coloque la abrazadera contra incendios CP 644 alrededor de la tubería de plástico y ciérrala haciendo presión hasta que encaje.
- 4 Sujete las pestañas de fijación: los pestañas de fijación se pueden sujetar en distintos puntos de la carcasa metálica, así se puede hacer que los puntos de fijación se adapten al espacio disponible en cada caso. Los ganchos se deben colocar lo más simétricos que sea posible. El número necesario de ganchos se indica en el paquete y en la tabla de la página anterior.
- 5 Fijación de la abrazadera intumescente CP 644: Sólo cuando se fija adecuadamente la CP 644 puede proteger del paso del fuego a través del muro o del forjado.
 - a) Marque los puntos de fijación.
 - b) Taladre los orificios con un martillo Hilti (p. ej., TE 6) o haga la fijación con una herramienta de fijación directa Hilti (p. ej., DXA-40).
 - c) Para sujetar la abrazadera intumescente Hilti CP 644 le recomendamos que utilice anclajes o fijaciones Hilti, ensayados contra el fuego.
 - d) Por razones de mantenimiento, se puede fijar la placa de instalación si es necesario. En tal caso, hágalo en un lugar visible junto al sellado con CP 644.

Montaje encastrado

- Compruebe que el hueco sea lo suficientemente grande como para que quepa la abrazadera CP 644.
- Deslice la abrazadera CP 644 en la abertura.
- En el caso de los forjados la CP 644 se debe empotrar en la parte inferior de la penetración
- En el caso de forjados, a) introduzca una abrazadera por cada lado ó b) introduzca una abrazadera y céntrala si la longitud de la abrazadera es $+80 \text{ mm} \geq$ grosor del muro.
- Rellene con mortero alrededor de la abrazadera instalada.

Aislamiento acústico

- Rellene el espacio anular alrededor de la tubería (máximo 20 mm) con lana de roca no inflamable y de temperatura de fusión $> 1.000^\circ\text{C}$. Para un buen acabado, aplique la masilla intumescente CP 611 A con una profundidad aproximada de 10 mm en ambas caras.
- Coloque la abrazadera intumescente de forma que se asegure que no toca a la tubería en ningún punto.

Aviso sobre homologaciones

- Cuando selle un paso de tubería con una abrazadera intumescente Hilti CP 644, en principio deberá observar las normativas nacionales. Consulte las restricciones relativas al tamaño de la abertura, el tipo y el grosor del muro o el forjado, el diámetro máximo de la tubería, etc.

Precauciones de seguridad

- Manténgase fuera del alcance de los niños.
- Tenga en cuenta la hoja de datos de seguridad CE.

Almacenamiento

- Guárdese sólo en su embalaje original en un lugar protegido de la humedad.