

INDUSTRIAL

SOLUCIONES DE PESAJE

WEIGHING SOLUTIONS
SOLUTIONS DE PESAJE



BACSA[®]
CALIDAD DE PESO



DSB: Balanza Electrónica Solo Peso, Dosificadora y Cuentapiezas

DSB: Electronic Scale Only Weight, Dosing and Counting
DSB: Balance électronique Seul Poids, Dosage et Comptage



ACS-DD: Balanza Electrónica Cuentapiezas Simple.
ACS-DD: Electronic Scale Simple Counting
ACS-DD: Balance Électronique de Comptage Simple.



JCS: Balanza Electrónica Cuentapiezas.

JCS: Electronic Scale Counting
JCS: Balance Électronique de Comptage.



BS1100+: Balanza de precisión.

BS1100 +: Precision scale.
BS1100 +: Balance de précision.



IPS-1: Balanza Solo Peso Sobresuelo.

IPS-1: Scale Only Weight on the floor.
IPS-1: Balance Seul Poids Sur le sol.



KB: Balanza Electrónica Solo Peso.

DSB: Electronic Scale Only Weight
DSB: Balance électronique Seul Poids



Mod. C: Balanza comercial de sobremesa con columna

Mod. C: Legal for trade bench scale with column.
Mod. C: Balance poids-prix version comptoir avec colonne



AGE-120: Gancho pesador para grúas y usos industriales

AGE-120: Hook weigher for cranes and industrial uses
AGE-120: Crochet peseur pour grues et usages industriels



Indicador Solo Peso K con RS232 y Ethernet
Weight Indicator K with RS232 and Ethernet
Indicateur de poids K avec RS232 et Ethernet



Indicador Solo Peso I50 con RS232
Weight Indicator I50 with RS232
Indicateur de poids I50 avec RS232



Repetidores de peso con caracteres altos
Repeaters of weight with high characters
Répéteurs de poids avec des caractères hauts



Indicador KP con Impresora, RS232 y Ethernet
Indicator KP with printer, RS232 and Ethernet
Indicateur KP avec imprimante, RS232 et Ethernet



Indicador ALFANUMÉRICO I310 con Impresora y RS232
ALPHANUMERIC display I310 with printer and RS232
Indicateur ALPHANUMÉRIQUE I310 avec imprimante et RS232



Sistema programable I400 para procesos industriales.
I400 programmable system for industrial processes.
Système programmable I400 pour des processus industriels.



Etiquetadora ET-60 con display gráfico
ET-60 Labelling Machine with graphic display
Étiqueteuse ET-60 avec affichage graphique



Bascula PIRITA Sobresuelo De Hormigon
Concrete Surface Mounted Weighbridge PIRITA
Pont Bascule PIRITA Sur Sol En Béton



Bascula DIAMANT Sobresuelo De Hormigon
Concrete Surface Mounted Weighbridge DIAMANT
Pont Bascule DIAMANT Sur Sol En Béton



Bascula PIRITA Sobresuelo Metálica
Metallic Surface Mounted Weighbridge PIRITA
Pont Bascule PIRITA Sur Sol Métallique



Bascula GRANIT Sobresuelo Metálica
Metallic Surface Mounted Weighbridge GRANIT
Pont Bascule GRANIT Sur Sol Métallique



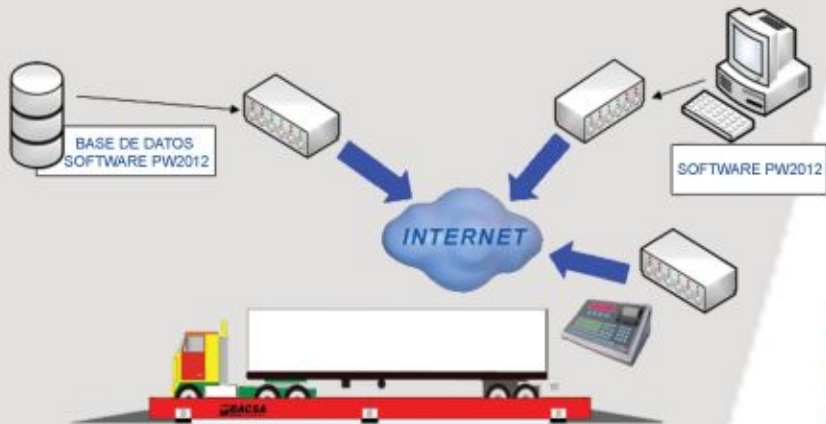
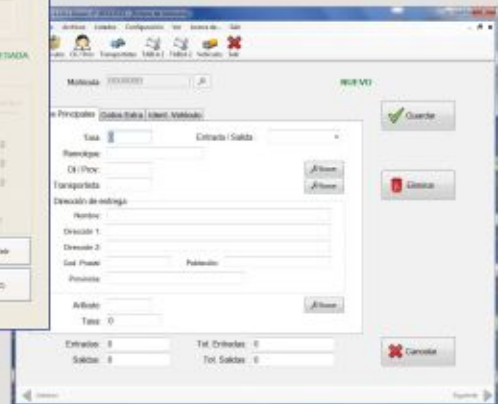
Indicador ALFANUMÉRICO para sistemas de células analógicas o digitales.
ALPHANUMERIC display for analogical or digital load cell systems
Indicateur ALPHANUMÉRIQUE pour systèmes de capteurs analogiques ou numériques



Bascula Puente Empotrada Metálica
Metallic Pit Mounted Weighbridge
Pont Bascule Intégrée Métallique



Bascula Puente Empotrada De Hormigon
Concrete Pit Mounted Weighbridge
Pont Bascule Intégrée De Beton



SOFTWARE PESACAMIONES PARA EL CONTROL DE ENTRADAS Y SALIDAS
WEIGHTRUCK SOFTWARE FOR CONTROL OF ENTRIES AND EXITS
LOGICIEL DE PESAGE DE CAMIONS POUR LE CONTRÔLE DES ENTREES ET DES SORTIES

Sistema I400
System I400
Système I400



Sistema I400: Poder pesar y gestionar hasta 31 sistemas de pesaje (silos, básculas, etc.) desde un puesto de control central, todo ello comunicado mediante buses de terreno y con la posibilidad de trabajar en zonas clasificadas EX.

System I400: We may weigh and manage up to 31 weighing systems (silos, scales, etc.) from a central control station. Everything communicated by field buses and the possibility of working in areas classified EX.

Système I400: On pèse et de gérer jusqu'à 31 systèmes de pesage (silos, échelles, etc) provenant d'une station contrôle central. Tout celui-ci communiqué par bus de terrain et la possibilité de travailler dans les zones classées EX.

Células De Carga
Load Cells
Capteurs



Pesaje Continuo Y Ensacado
Continuous Weighing And Bagging
Pesaje En Continu Et Ensachage

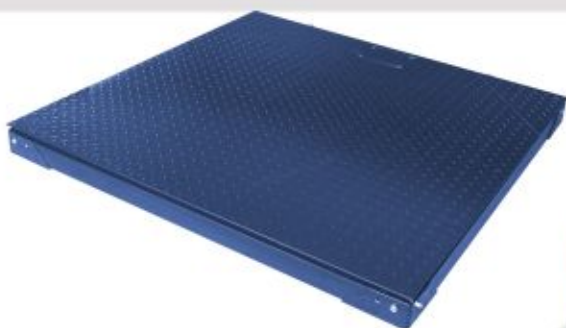




BDS4-TI: Plataforma de Pesaje en acero inoxidable.

BDS4-TI: Weighing Platform in stainless steel.

BDS4-TI: Plateforme de pesage en acier inoxydable.



BDS4: Plataforma de Pesaje.

BDS4: Weighing Platform.

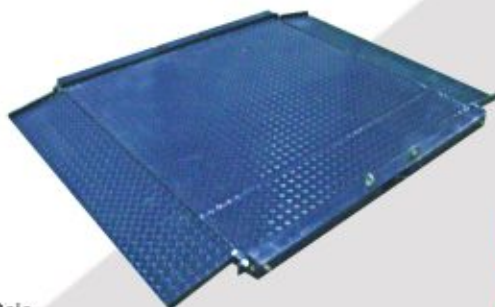
BDS4: Plateforme de pesage.



BDS4-PB-TI: Plataforma de Pesaje en acero inoxidable de perfil Bajo.

BDS4-PB-TI: Weighing Platform in stainless steel of Ultra-low profile

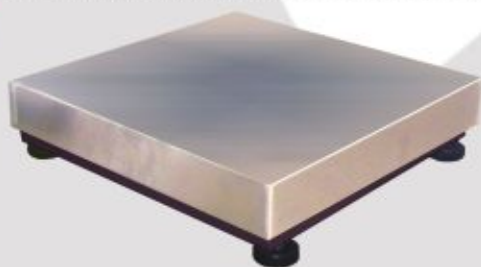
BDS4-PB-TI: Plateforme de pesage en acier inoxydable à profil bas.



BDS4-PB: Plataforma de Pesaje de perfil Bajo.

BDS4-PB: Weighing Platform of Low profile

BDS4-PB: Plateforme de pesage à profil bas.



BDS1: Plataforma monocélula

BDS1: Platform with Load Cell of central support

BDS1: Récepteur de charge à capteur à appui central



BÁSCULA AEREA para instalaciones sobre carriles aéreos.

AERIAL SCALE for installation on overhead rails

Bascule aérienne pour l'installation sur rails aériens



RAVAS2100: Transpaleta pesadora

RAVAS2100: Pallet truck

RAVAS2100: Transpalette Peseur



Iforks: Horquillas pesadoras inalámbricas.

Iforks: Completely wireless fork scale

Iforks: Fourches peseuses sans aucun câblage



Bacsa, empresa certificada en ISO 9001 con el número EC-0264/99, y su grupo de empresas garantiza el servicio cerca de usted a través de su red de distribuidores, delegaciones y filiales.

Somos reparadores oficiales con número de control metrológico M-070R y verificadores certificados número E-99.02.SC01 por organismo notificado y estamos capacitados para poder realizar los siguientes servicios:

1. Reparación de instrumentos de pesaje.
2. Comprobación periódica de los instrumentos de pesaje en uso reglamentado a través de un organismo notificado.
3. Certificados de Calibración Voluntaria con entrega de certificados para sistemas de calidad y seguridad en sus pesadas.
4. Fabricación de Instrumentos de Peso de Funcionamiento No Automático (IPFNA) para uso reglamentado.
5. Contratos de mantenimiento preventivo de sus básculas y de sus sistemas informáticos.

Bacsa, ISO 9001 certified company, with the number EC-0264199, and its group of companies, guarantee the service close to you through its dealer network, branches and subsidiaries.

We are official service metrological control with number M-070R and checkers certified with number E-99.02.SC01 and we are able to perform the following service:

1. Repair of weighing instruments.
2. Regular testing of weighing instruments in use regulated by a notified body.
3. Volunteer Calibration Certificates needed for your quality system and accurate weighing.
4. Manufacturing of Non-Automatic Weighing Instruments (IPFNA) for regulated use.
5. Preventive maintenance contracts of your scales and your computer systems.

Bacsa, entreprise certifiée ISO 9001 avec le numéro EC-0264/99, et son groupe de compagnies, assure le service près de chez vous grâce à son réseau de concessionnaires, succursales et filiales.

Nous sommes réparateurs officiels avec numéro de contrôle métrologique M-070R et vérificateurs certifiés avec le numéro E-99.02.SC01 par un organisme notifié et nous sommes formés pour effectuer les services suivants:

1. Réparation d'instruments de pesage.
2. Contrôles réguliers des instruments de pesage à usage réglementé par un organisme notifié.
3. Certificats d'étalonnage volontaires avec des certificats pour les systèmes de qualité et de sécurité dans leur lourde.
4. Fabrication d'instruments de poids de fonctionnement non-automatique (IPFNA) pour un usage réglementé.
5. Contrats de maintenance préventive de leurs balances et leurs systèmes informatiques.



SU ESPECIALISTA



CENTRAL
 Polígono Industrial Santiga,
 C/Flasaders 13-15, Talleres 2, Nave 1
 08130 Santa Perpetua de Mogoda
 Barcelona (España) - Ap. 172
 Tel: (00) 34 937183312 - 902 10 11 83
 Fax: (00) 34 937186277 - 902 15 80 46
 bacsa@bacsa.es - www.bacsa.es

FÁBRICA
 Polígono Industrial Els Molons
 Camí del Mas de Morell nº 25
 46970 Alaiuàs
 Valencia (España)
 Tel: (00) 34 961500911
 Fax: (00) 34 961513957