

# MOTOREDUCTOR NEUMÁTICO PARA LA APERTURA Y CIERRE DE TOLDOS PARA CAMIONES CON VOLQUETE



## Aplicación:

Despliegue y recogida de los toldos de los camiones.

## Características generales

Combinación de motor neumático reversible tipos LGS2R o LGS0R, con reductor de tornillo sinfin de relación de transmisión 1/50.

## Características:

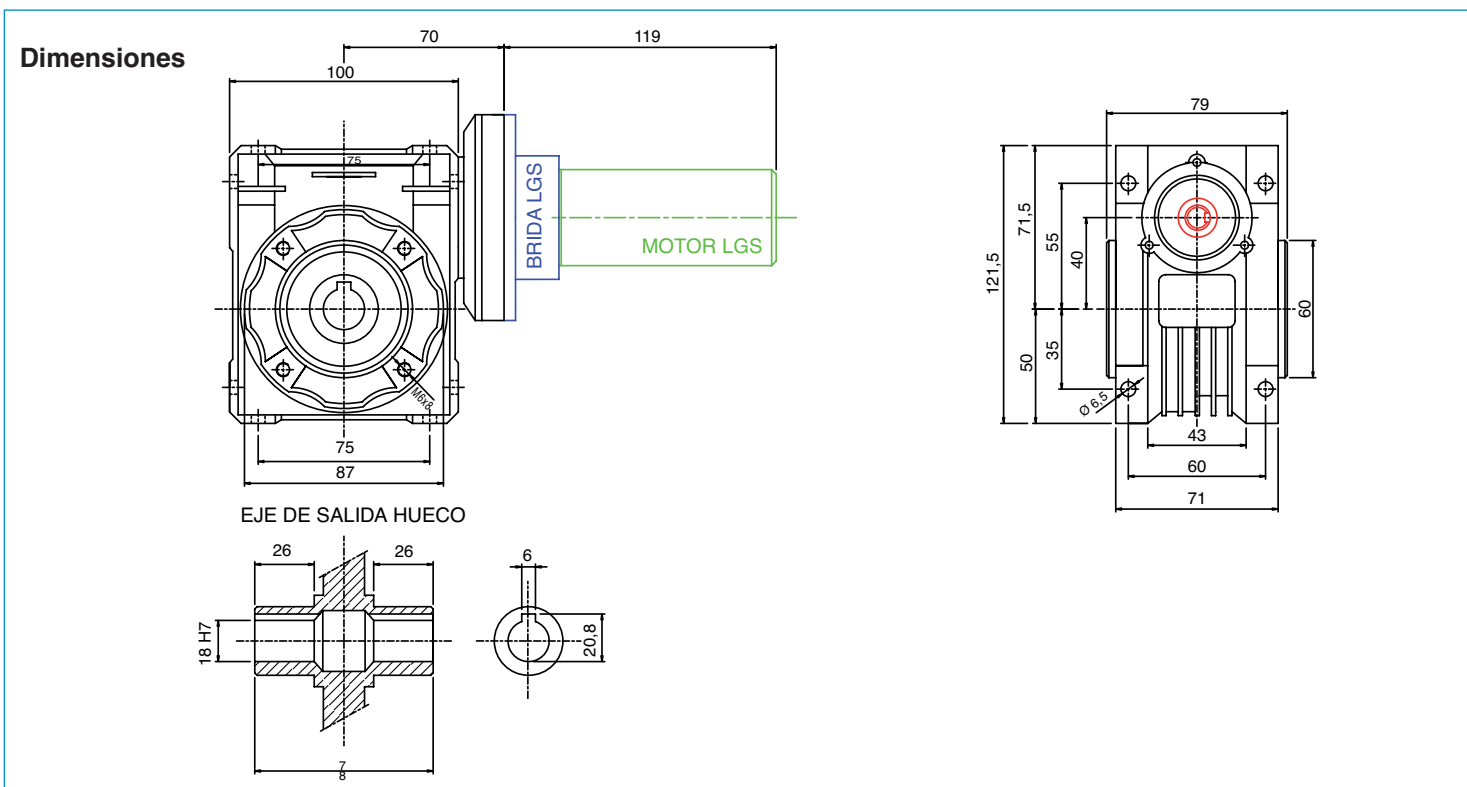
Relación de transmisión	Motor neumático	Potencia máx.	Consumo de aire NI/1'	Entrada		Salida	
				Revoluciones r.p.m	Par Nm	Revoluciones r.p.m	Par Nm
1/50	LGS2R	0,43 Kw a 1450 r.p.m.	600	1450	2,7	29	81
	LGS0R	0,43 Kw a 2500 r.p.m.	600	2500	1,5	50	45

Datos relativos a la presión de 6 bar.

## Referencias:

- Motoreductor con motor neumático LGS2R  
**MRN50 - LGS2R**
- Motoreductor con motor neumático LGS0R  
**MRN50 - LGS0R**

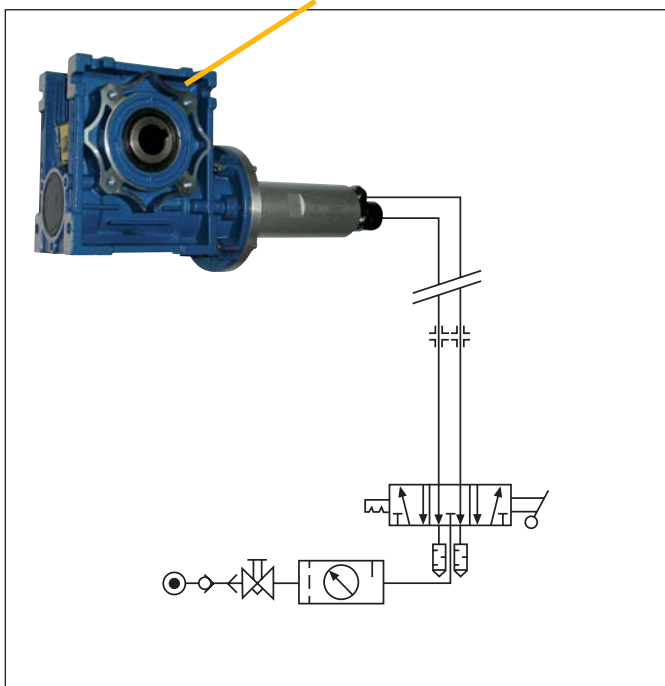
- Kit de mando con válvula neumática manual  
**ES - 1745**
- Kit de mando con selector eléctrico  
**ES - 1746**



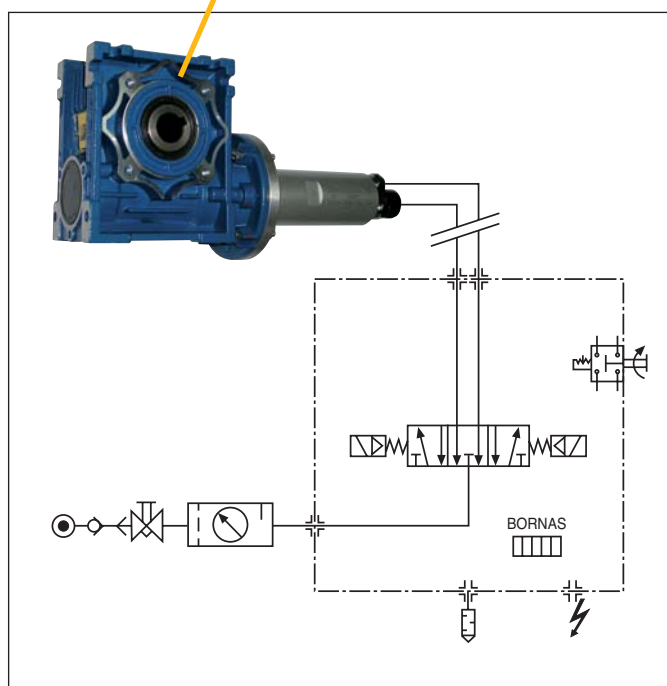
# MOTOREDUCTOR NEUMÁTICO PARA LA APERTURA Y CIERRE DE TOLDOS PARA CAMIONES CON VOLQUETE



## Kit de mando con válvula neumática manual ES-1745



## Kit de mando con selector eléctrico ES-1746



Nota.- Las electroválvulas piloto, están equipadas con accionamiento manual para poder pilotar la válvula en caso de falta de corriente.

### Recomendaciones:

- Diámetro mínimo de alimentación al motor neumático: 8 mm.
- Presión de trabajo óptima: 6 bar
- Mantener la taza del lubricador con un nivel de aceite suficiente para garantizar la lubricación del motor. Es suficiente con aportar al aire comprimido una gota de aceite por minuto.
- Mantener los silenciadores de escape del motor, siempre colocados, pues además de reducir el ruido, mantendremos protegido el motor del polvo interior.

**TECNAUMAT, S.A.**  
NEUMÁTICA - AUTOMATIZACIÓN

[www.tecnaumat.com](http://www.tecnaumat.com)

OFICINAS GENERALES  
Gordóniz, 22 - Tel. 94 470 12 51\* - Fax 94 443 78 13 - Apdo. 6028  
[www.tecnaumat.com](http://www.tecnaumat.com) - E-mail: [bilbao@tecnaumat.com](mailto:bilbao@tecnaumat.com) - 48012 BILBAO

OFICINA DE VENTAS  
Tel. 94 470 12 85\*  
Fax 94 444 76 82  
E-mail: [ventas@tecnaumat.com](mailto:ventas@tecnaumat.com)

Pol. Ind. Bankuni6n, 1 - C/  
Esperanza, 8  
Tel. 98 531 61 71 - Fax 98 531 65 24  
e-mail: [asturias@tecnaumat.com](mailto:asturias@tecnaumat.com)  
33211 Tremañes GIJON (Asturias)

Navas de Tolosa, 169  
Tel. 93 788 65 00 - Fax 93 788 98 42  
e-mail: [barcelona@tecnaumat.com](mailto:barcelona@tecnaumat.com)  
08223 TERRASSA (Barcelona)

Tel. 699 48 75 81  
Fax 957 54 35 11  
e-mail: [mmaestre@tecnaumat.com](mailto:mmaestre@tecnaumat.com)  
ANDALUCIA

Télez, 15  
Tel. 91 433 51 00 - Fax 91 433 12 54  
e-mail: [madrid@tecnaumat.com](mailto:madrid@tecnaumat.com)  
28007 MADRID

Tel. 609 716 671  
Fax 96 652 36 19  
e-mail: [levante@tecnaumat.com](mailto:levante@tecnaumat.com)  
LEVANTE