



CUADROS – ARMARIOS PANELES



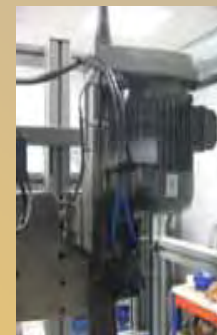


Armarios de control electro-neumático - PLC, para maquina de soldar por placa caliente





Armarios de control electro-neumático - PLC, para maquina de taladrar





*Armarios de control electro-neumático - PLC,
para maquina de pruebas de bombas de
engrase*



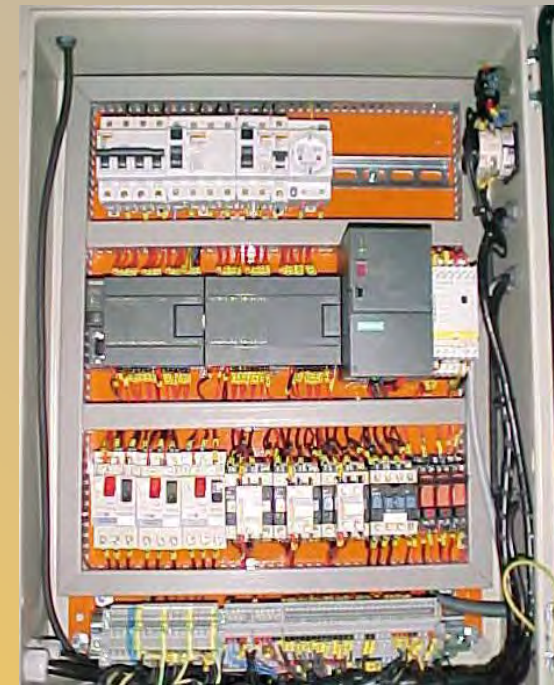
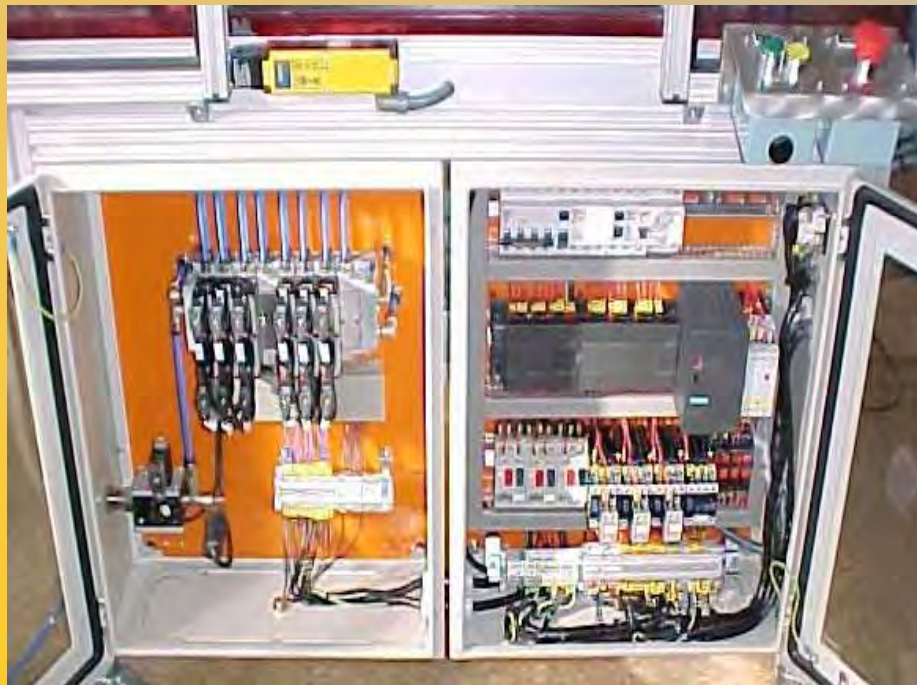


*Armarios de control electro-neumático - PLC,
para maquina hidráulica para el calado de
casquillos*





*Armarios de control de máquina electro-
neumática, construida para el taladrado de
depósitos de plástico*



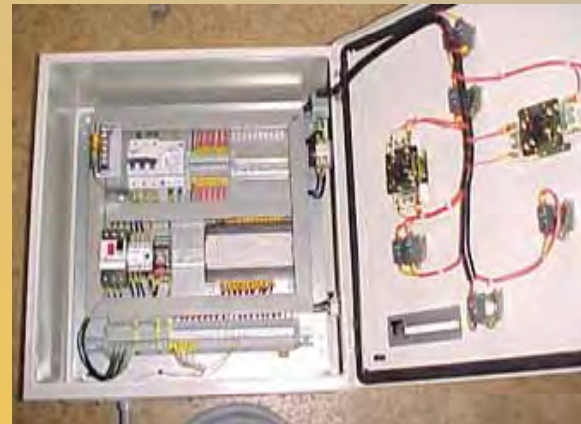


Sistema de elevación de cangilones con dispositivo de pesaje





*Armarios de control electro-neumático-vacío-
PLC, para maquina de paletizado de botellas
de vino*





*Cuadro de control electro-neumático, para
cuba de limpieza de carreteras*



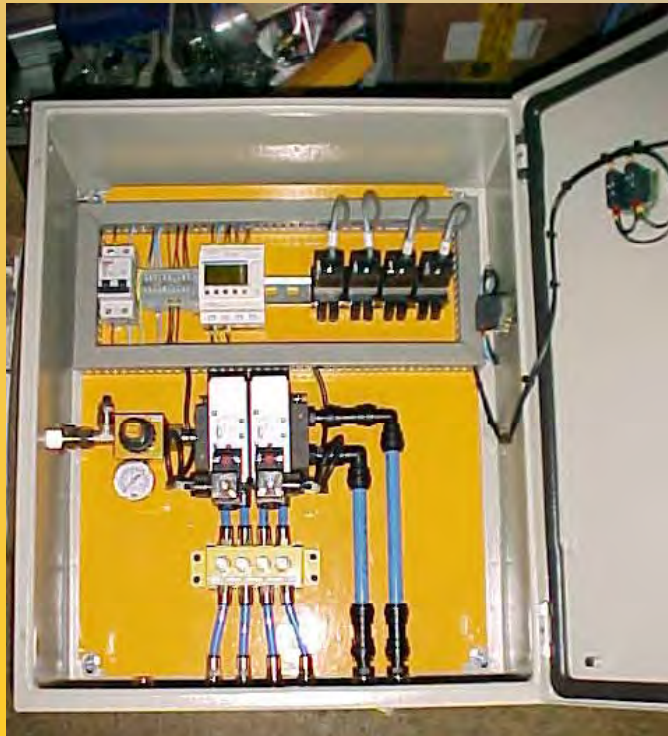


Armarios de control electro-neumático - PLC, para maquina de corte



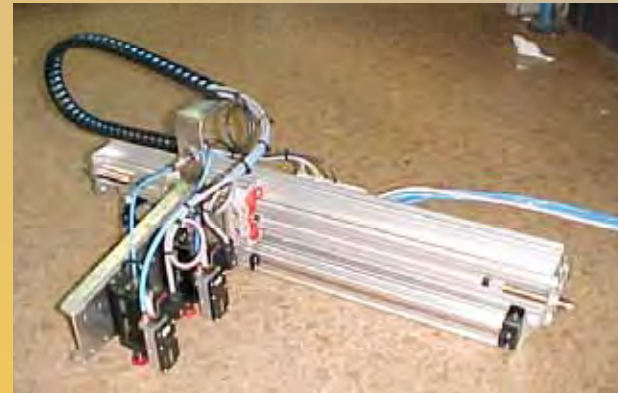
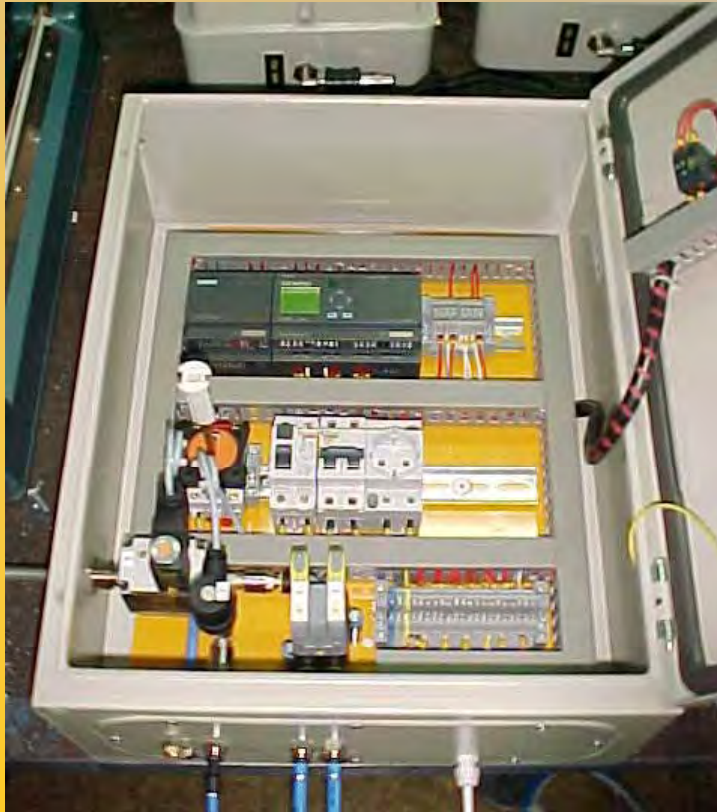


Armarios de control electro-neumático, para sistemas de separación magnética



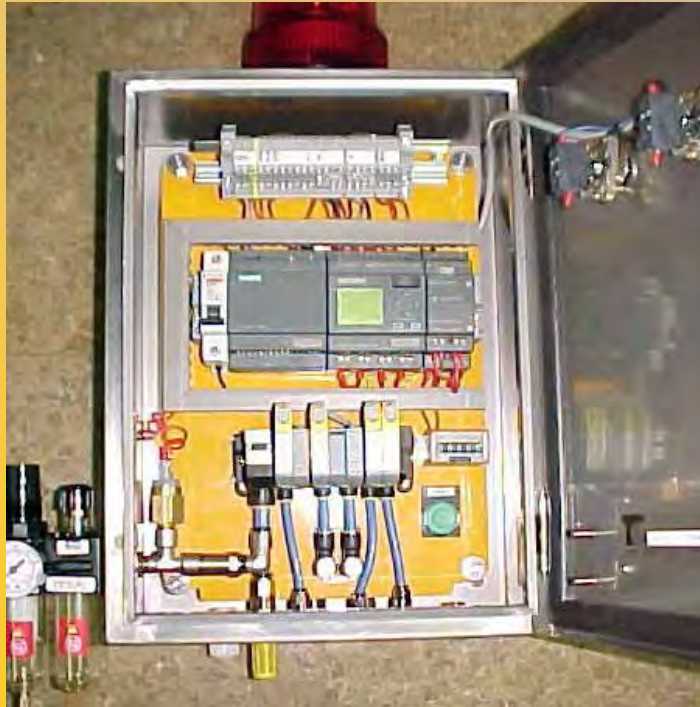


*Armario de electro-neumático para el control
de un manipulador para torras*





*Armarios de control electro-neumático-PLC,
para sistema de pintado en automático de
lingotes en acería*



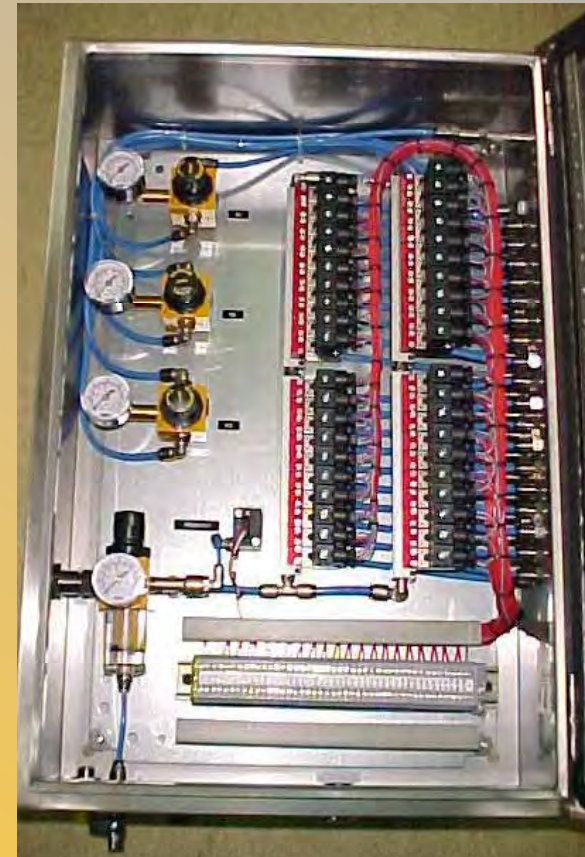
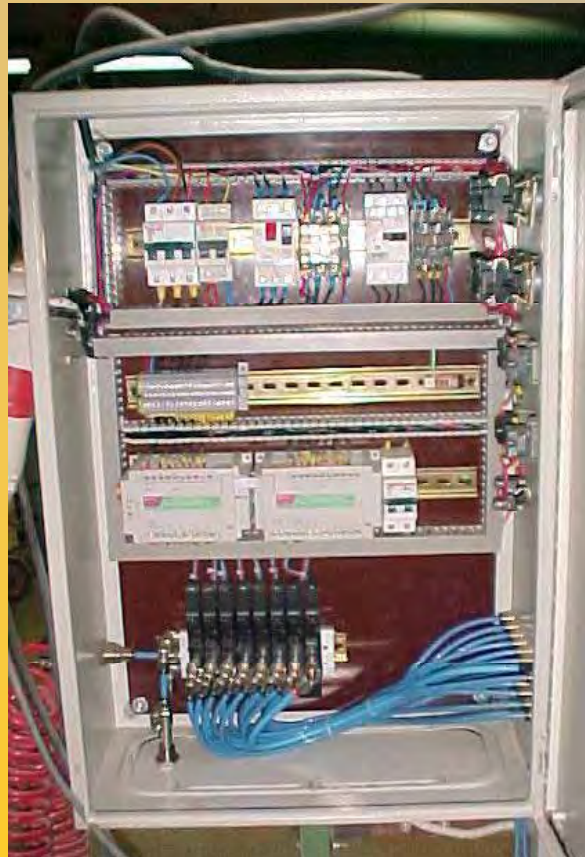


*Armarios de control electro-neumáticos con
micro-PLC, para la automatización de
procesos en la industria de la madera*





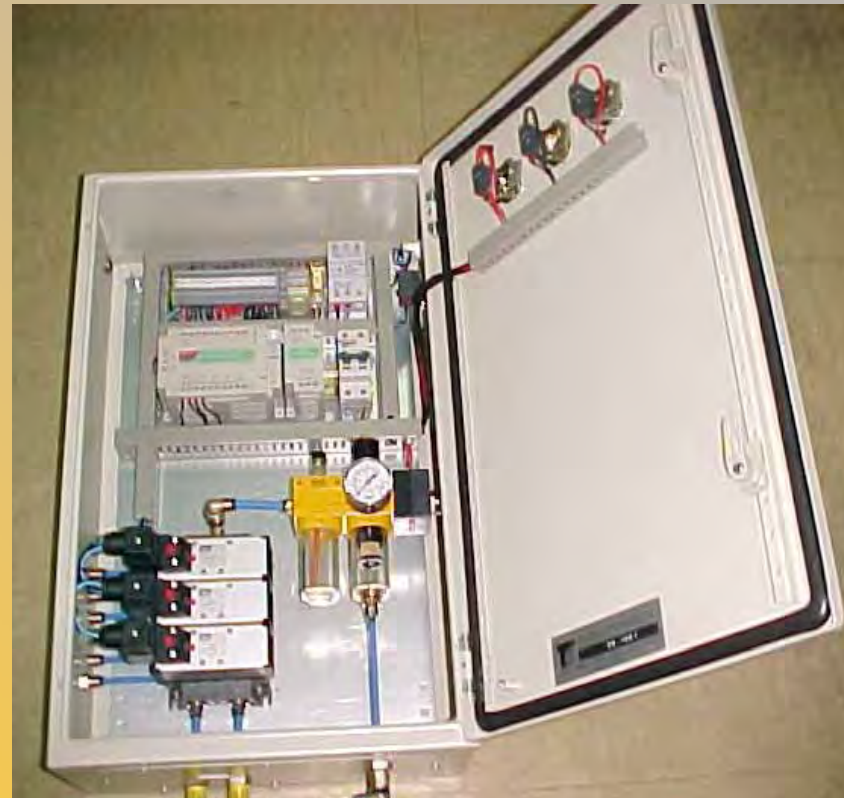
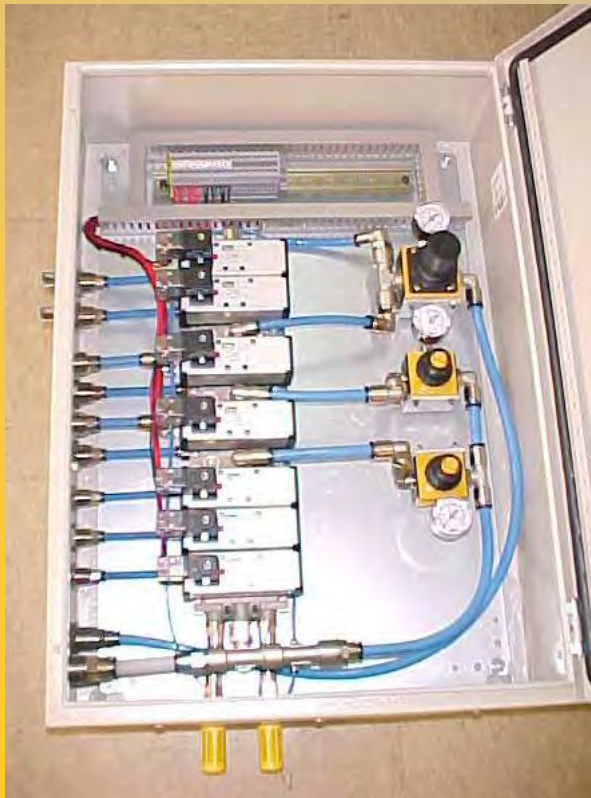
*Armario de control electro-neumático con micro PLC,
para máquina de mecanización de madera*
*Armario de control electro-neumático con micro-
válvulas, para la fabricación de pinturas*





Armario de control electro-neumático, para máquina de fabricación de latas de conserva.

Armario de control electro-neumático-PLC, para máquina que embasado de productos alimenticios





Armario de control electro-neumático con PLC, para el control de una máquina de corte automático de aluminio





Armario de control electro-neumático con PLC, para el control de una máquina de corte automático de PVD
Armario de control electro-neumático, para una máquina de troquelado y punzonado de pizarra



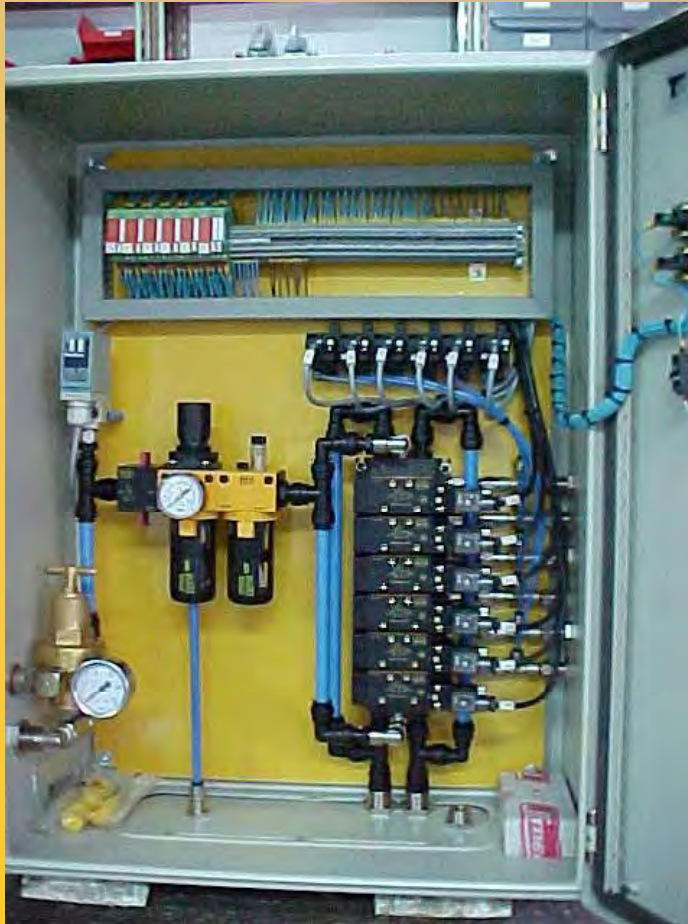


*Armario de control para sistema dispensador
automático de sidra, mediante tarjeta
electrónica*





Armario de control electro-neumático, con alimentación auxiliar a 50 bar, para el mando de válvulas neumáticas instaladas en un buque



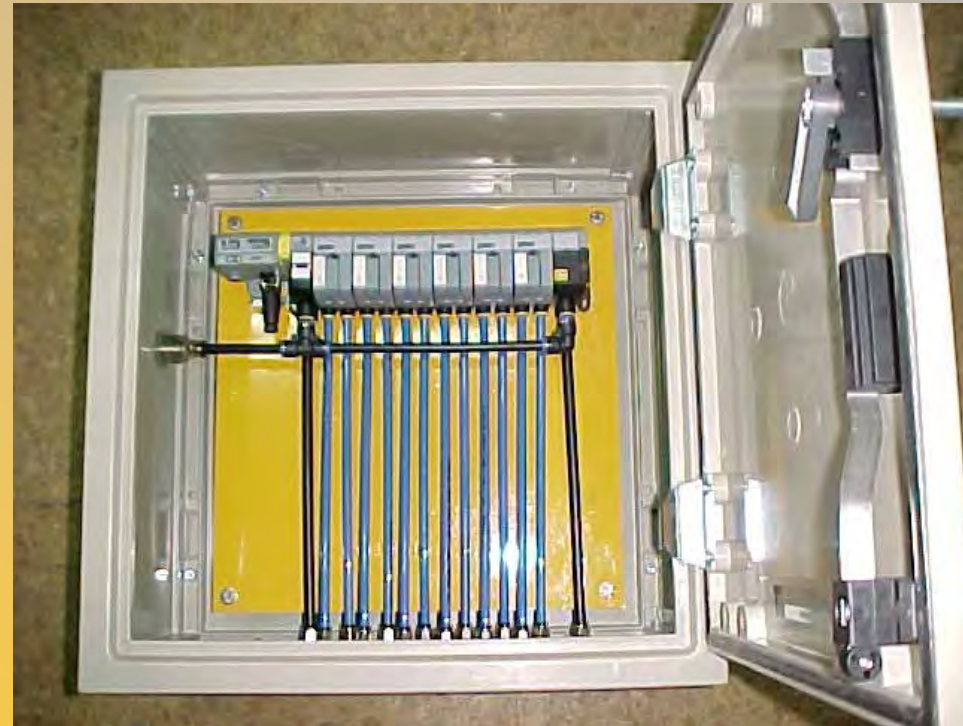


Armarios con una isla de electro-válvulas, con sistema de multi-conector y módulo de cabecera bus deportado



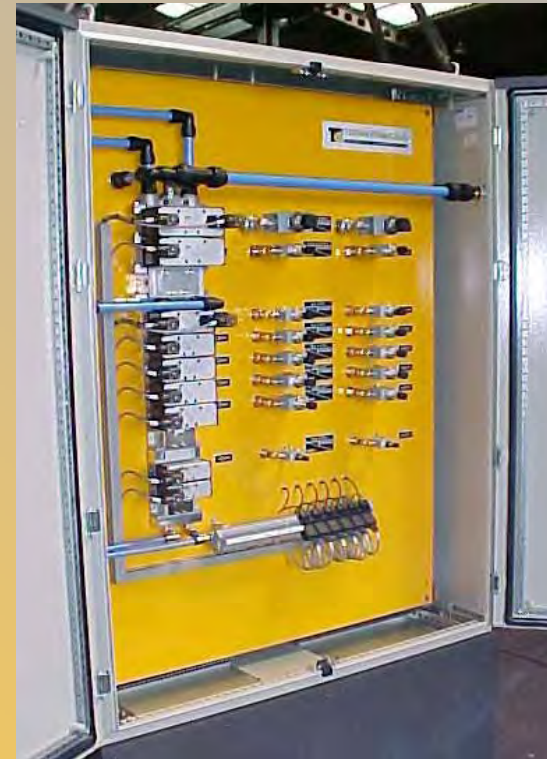
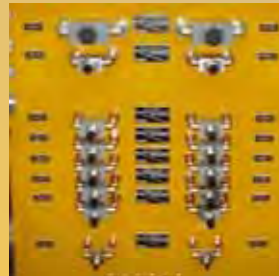
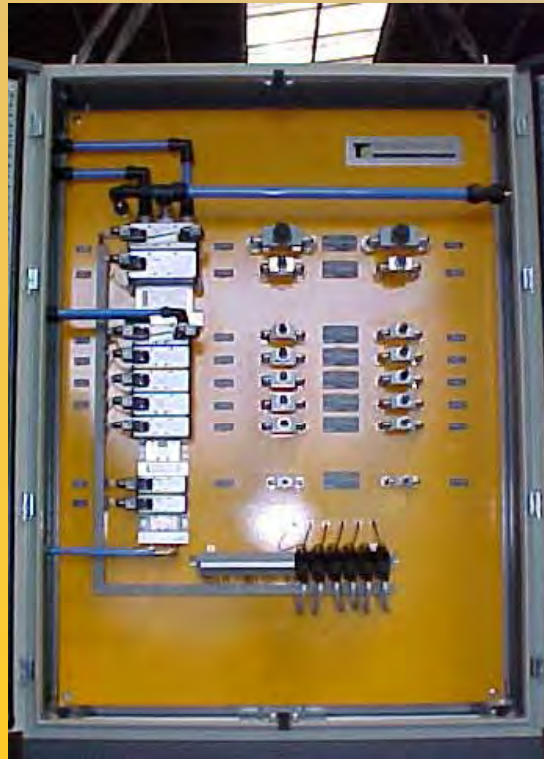


Armarios con una isla de electro-válvulas, uno con sistema de multi-conector y el otro con un módulo de cabecera bus



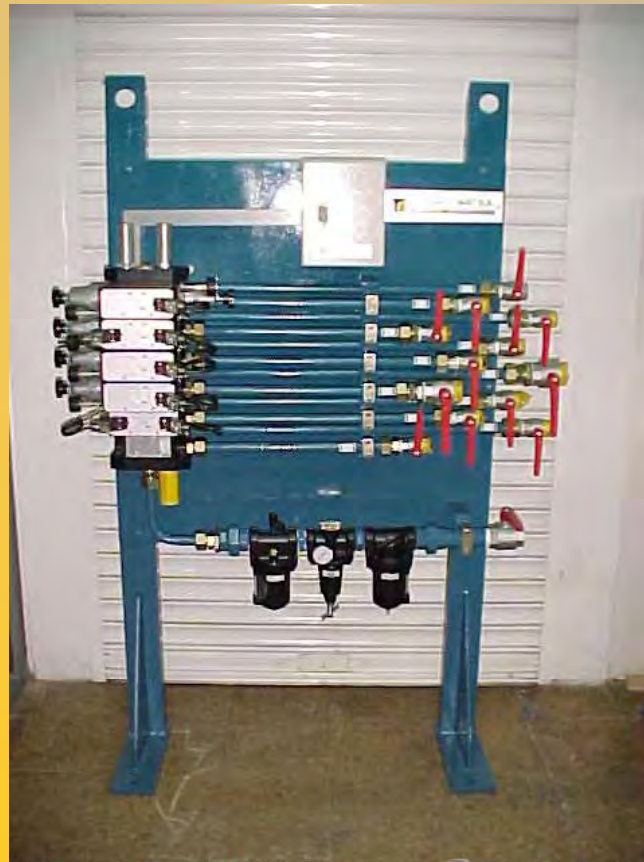


Armario de control de una máquina electro-neumática de gran tamaño, construida para el desmoldeo y apilado de lingotes



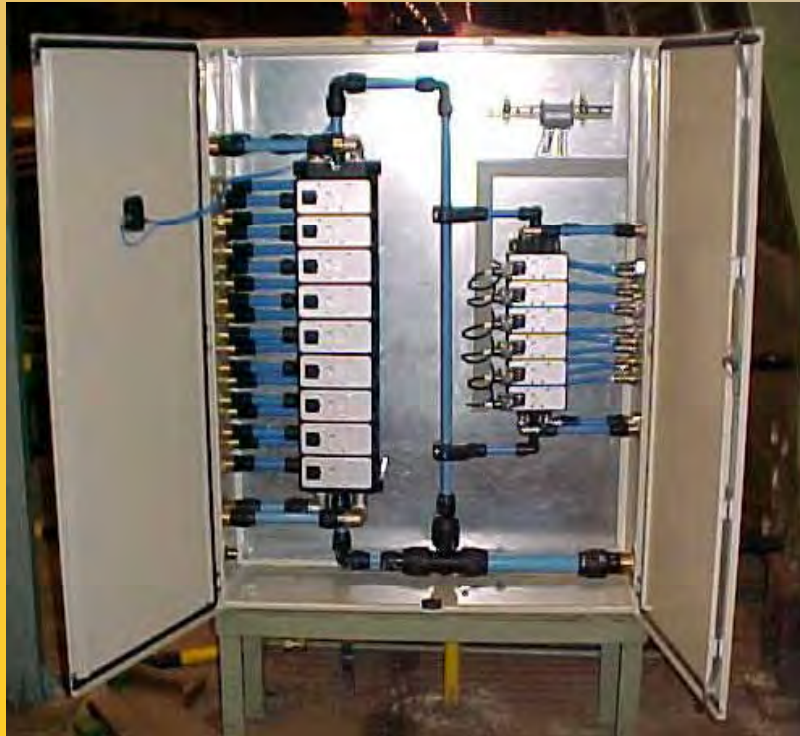


*Panel electro-neumático montaje sándwich,
destinado al control de los cilindros de una
línea de galvanizado de una acería*



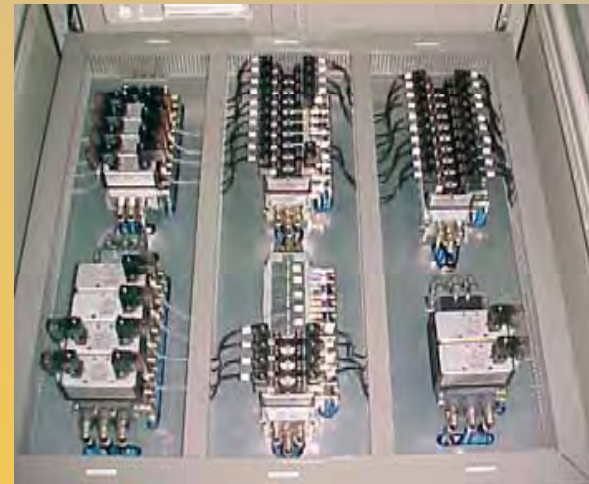
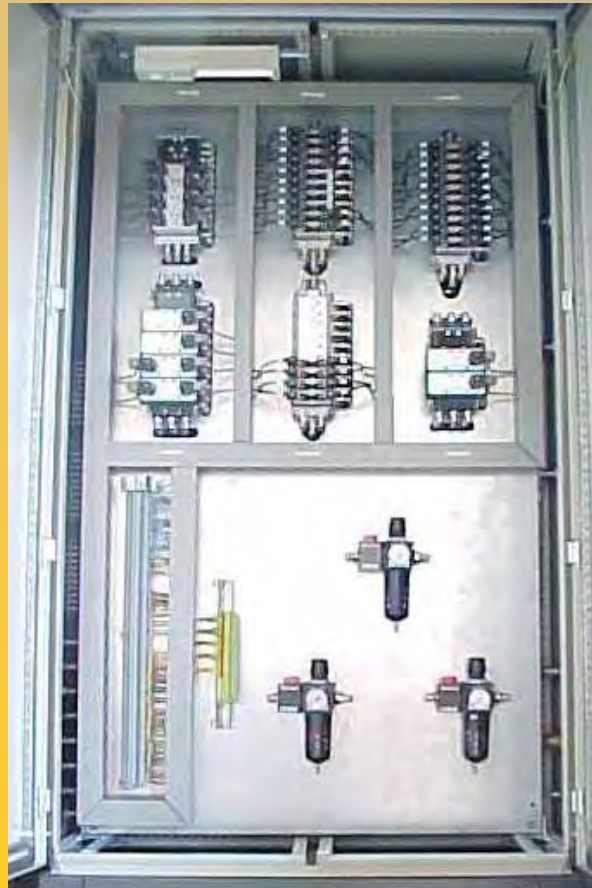


Armario de control electro-neumático de viga galopante, en tren de laminación de perfiles en caliente



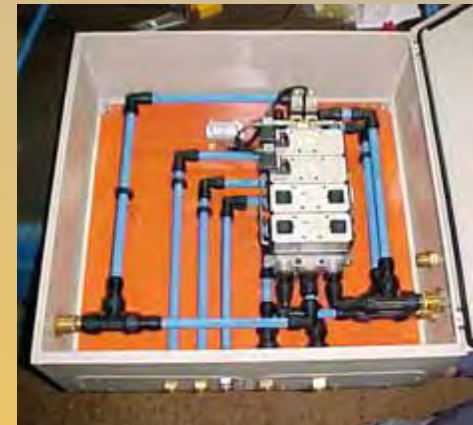
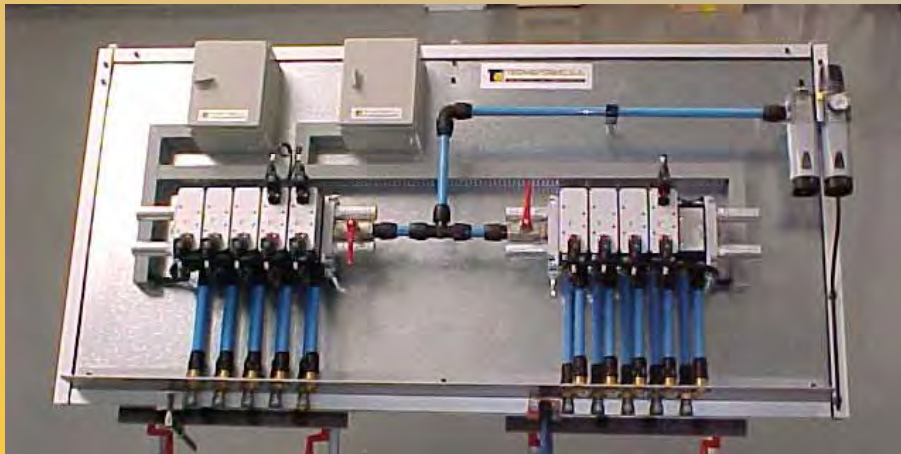


Armario de control electro-neumático, en planta piloto de producción de zinc





Armarios de control electro-neumático, para el mando de cilindros del sistema de embarque, accionamiento de tolvas, etc. de una instalación minera.



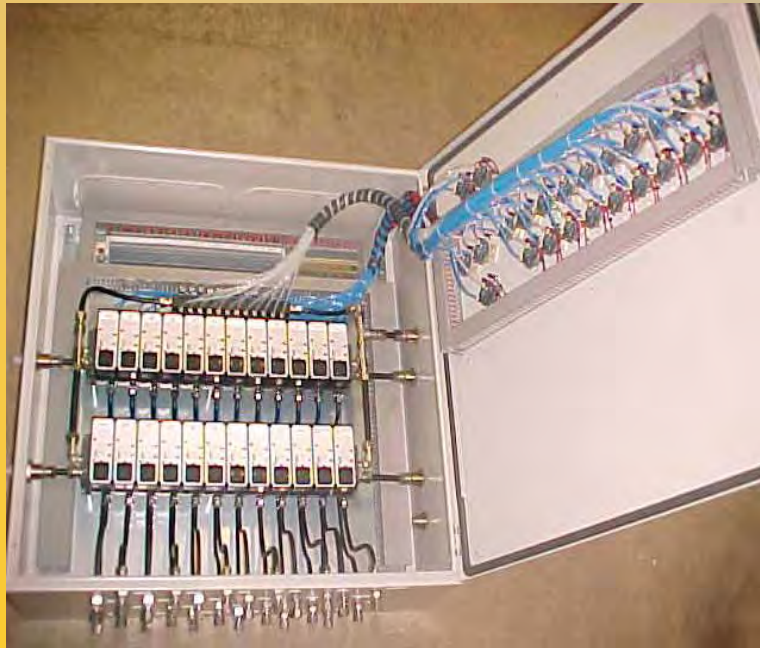


Paneles de control electro-neumáticos, que gobiernan las compuertas de las estaciones de carga y descarga, en un pozo minero





Armario de control neumático, para el control de las válvulas de lastre en buques





Armario de control electro-neumático, para sistema de colado en la fabricación de sanitarios



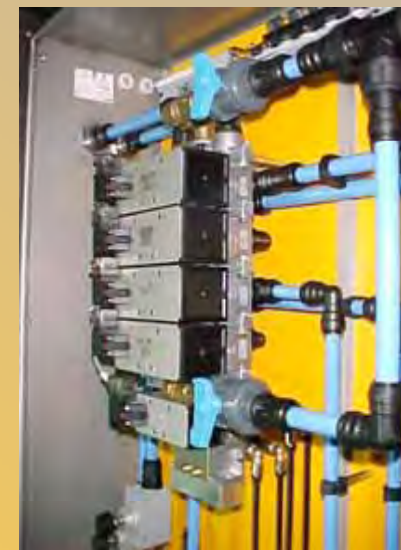
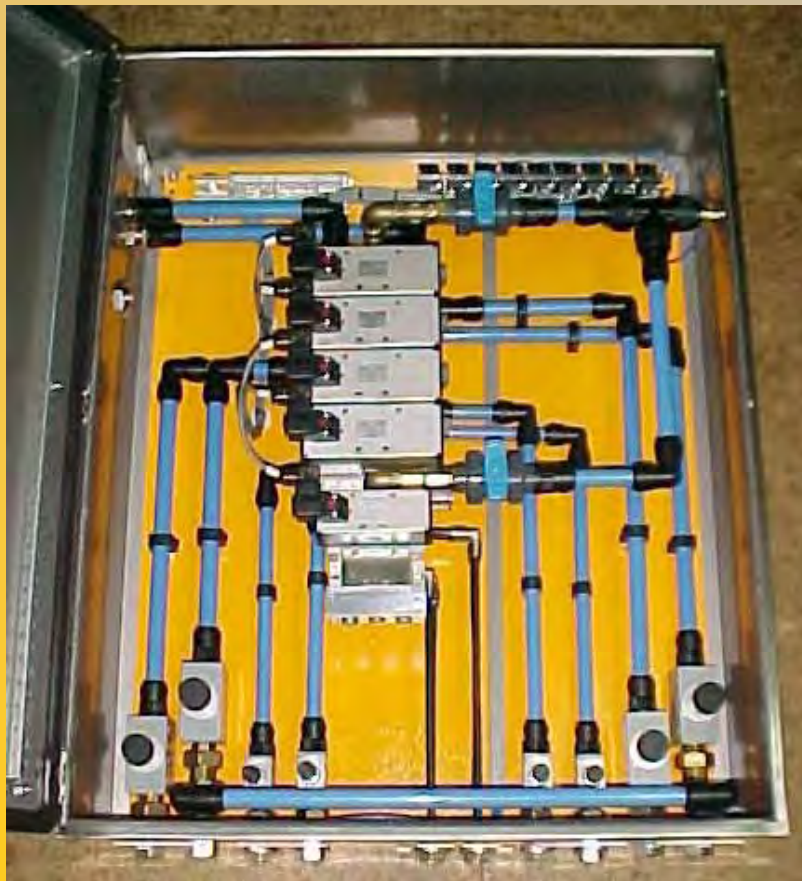


Armario de control para proceso de picado central en planta de aluminio



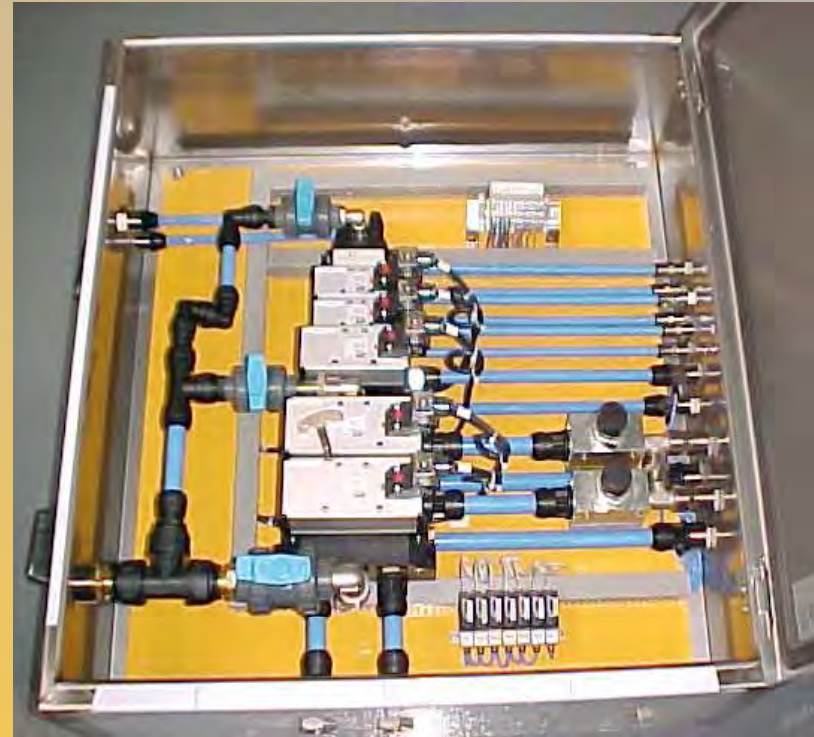


Armario de control de máquina electro-neumática, construida para la limpieza de cátodos en planta de electrólisis





Armarios para control de una línea de fundición de lingotes de zinc





*Armarios de electro-válvulas, para el
mando de actuadores en central térmica de
ciclo combinado*





Armarios electro-neumáticos para el control de válvulas situadas en silos



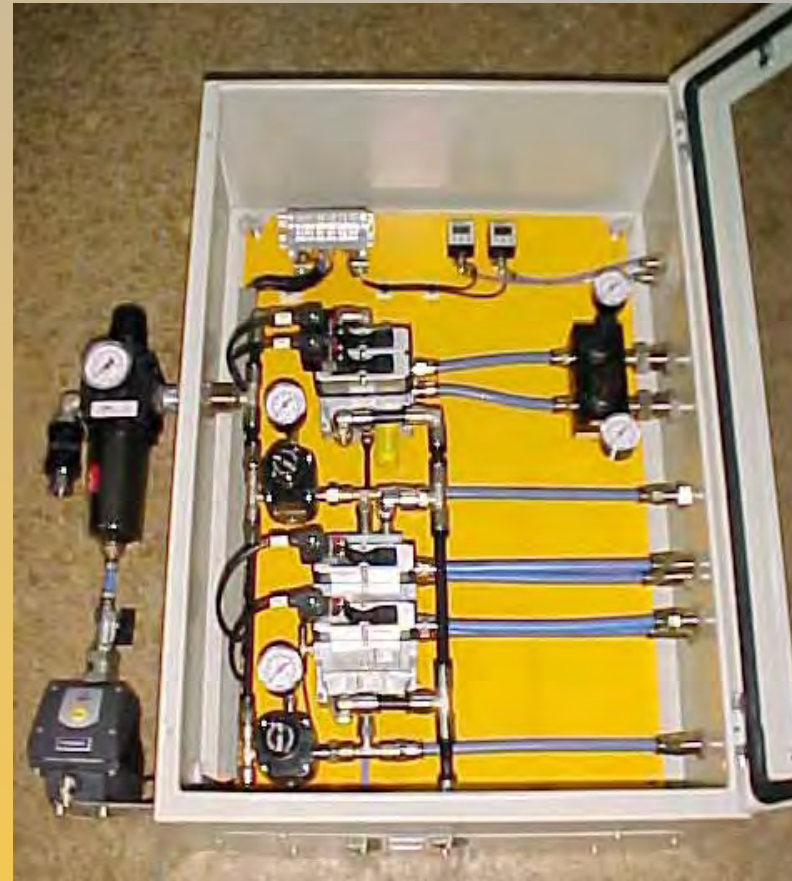


*Armario de control con circuito de seguridad,
para cilindros de gran tamaño de válvulas
damper, que incorporan posicionador*



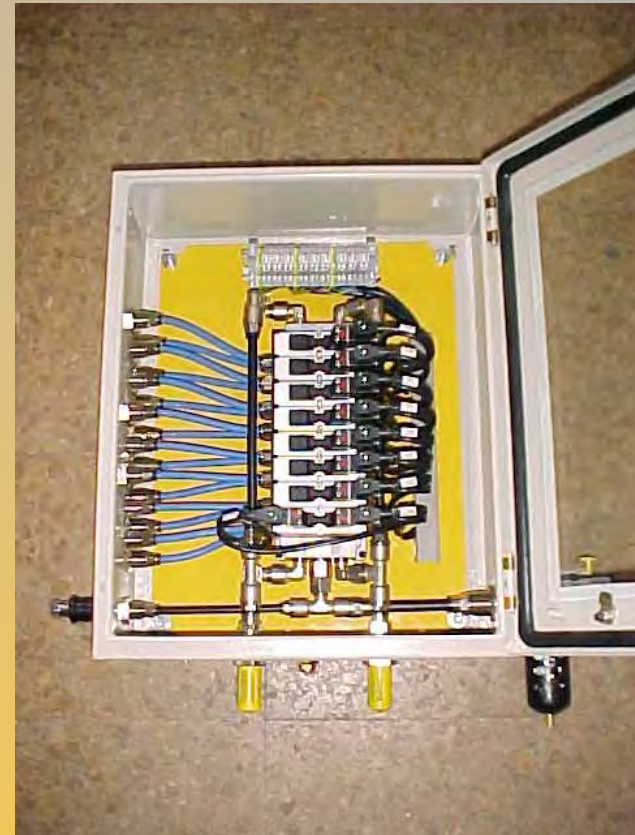
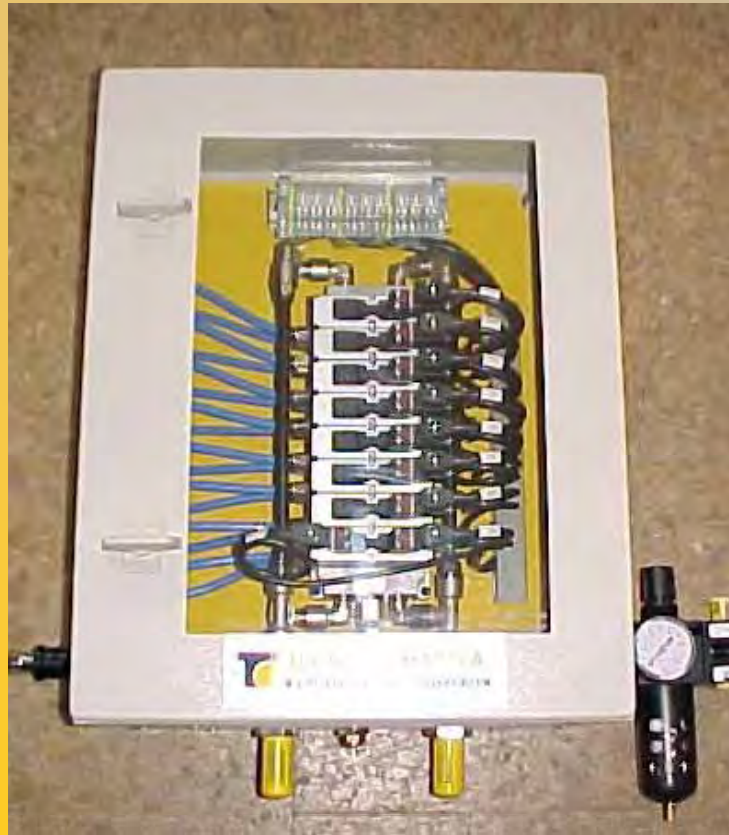


Armario de control electro-neumático, para máquina de fundición automatizada de piezas de acero.
Armario de control electro-neumático y vacío, para proceso de fabricación de lunas de automóvil





*Armario de electro-válvulas, para máquina
que fabrica molduras de escayola*





*Armario de control electro-neumático, con
electro-válvulas de fluidificación, para fábrica
de talcos*



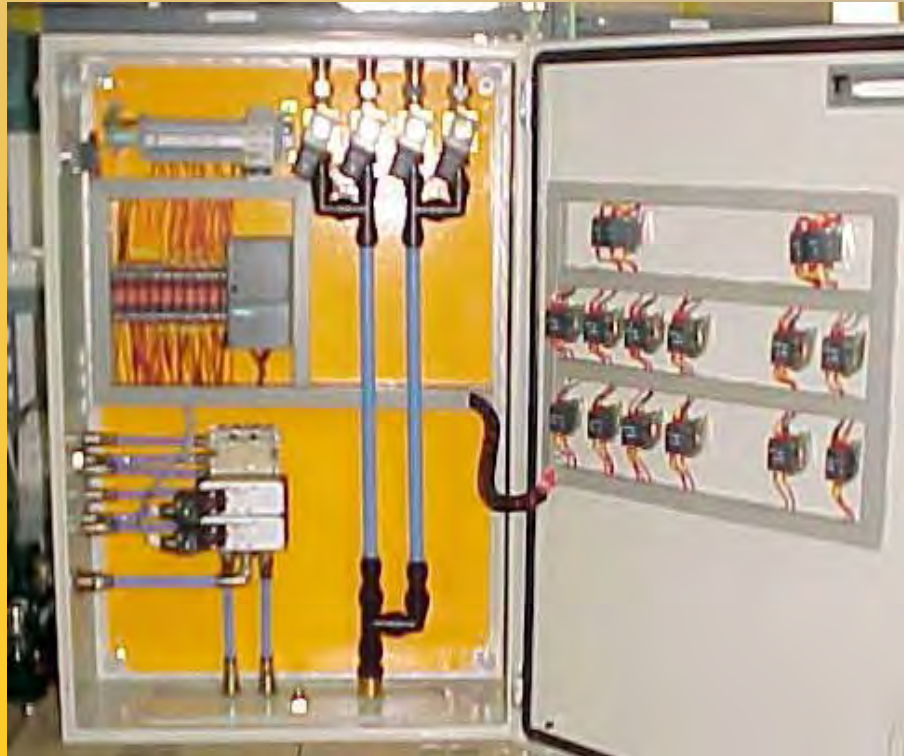


Armario de control de máquina para proyectar explosivo (Nagolitera), utilizada en la fabricación de túneles en obra civil





Armario de control electro-neumático, para mini-planta de reciclado de productos sólidos



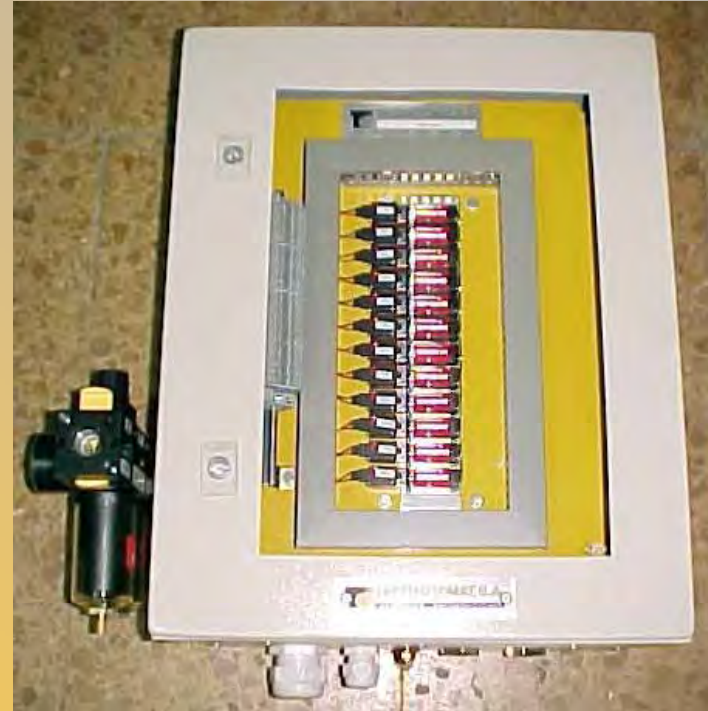
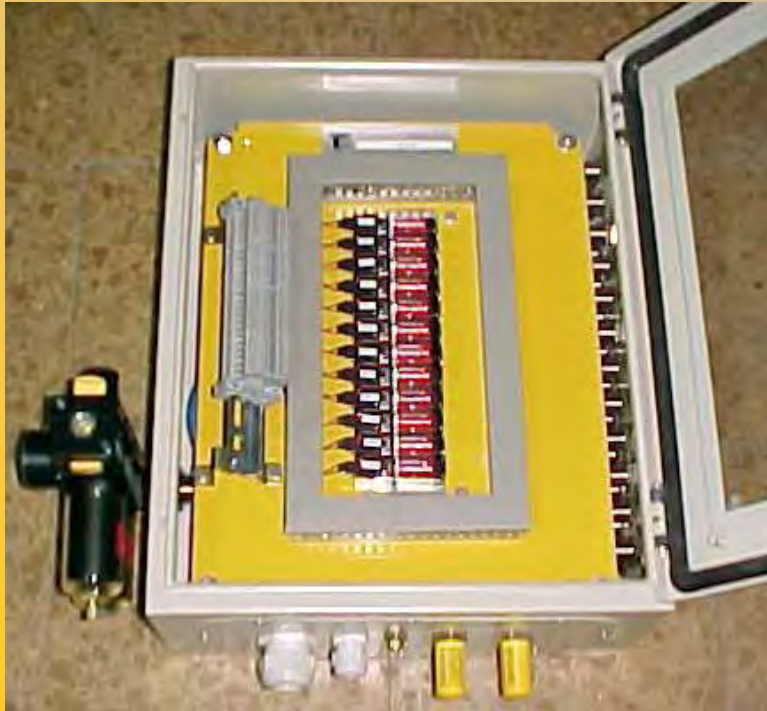


Armario de distribuidores manuales para el control local o remoto, de válvulas con actuador neumático en planta química



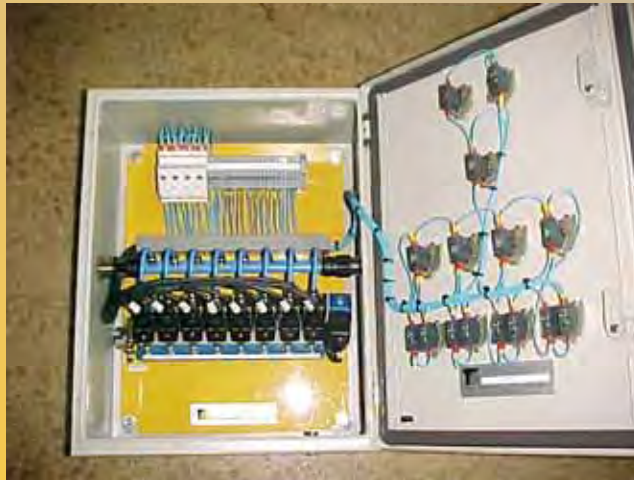


Armario con una isla de micro-electro-válvulas, para el control de un proceso en la fabricación de cristales para el automóvil



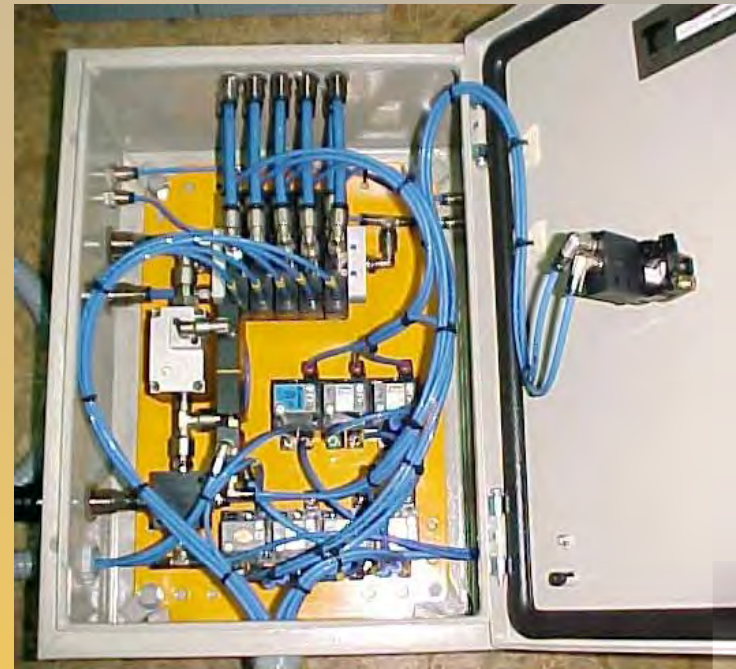


Armarios de control electro-neumáticos, para válvulas de sistemas de captación de polvo



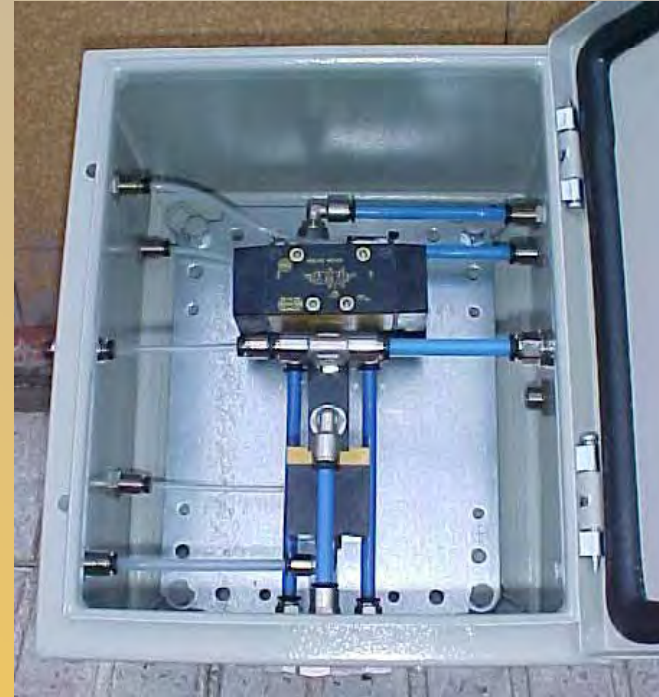


*Armario de control neumático para maqueta
de soldadura, en planta de fabricación de
motocicletas*



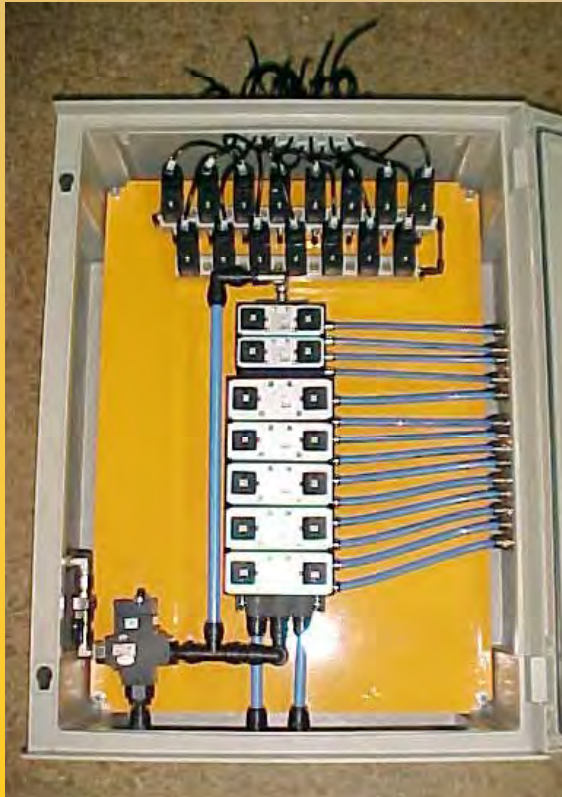


*Armario de control para proceso de prensado,
en planta de fabricación de motocicletas*



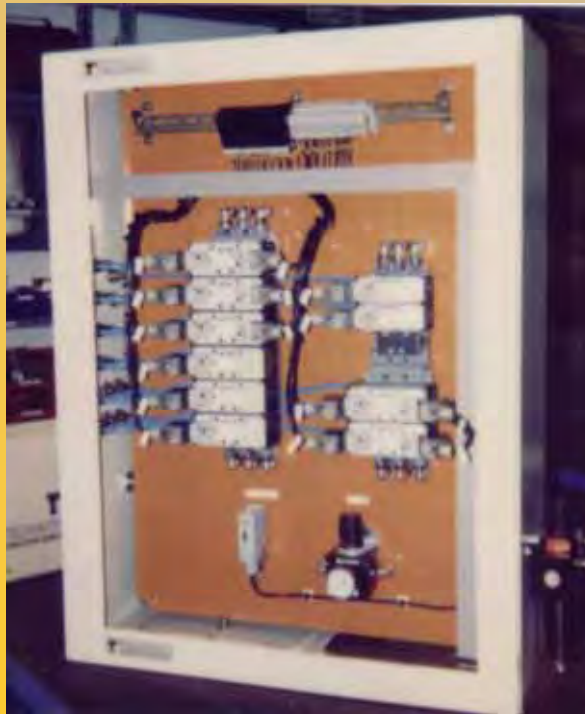


Armario de control electro-neumático para carrusel de llenado de bombonas de butano y dispositivo ferroviario





*Armario de control electro-neumático, para
utillaje de soldadura en fábrica de automóviles*





Armario de control electro-neumático, para un sistema de alimentación de chapas, en una línea de prensas de una fábrica de automóviles





*Armario para el control de las válvulas con
actuador neumático, de una pequeña planta
depuradora*





*Armario para el mando de un dispositivo de
visión artificial, del control de calidad final de
una fábrica de cristales para el automóvil*

