

SERIE PRNA



PRENSA NEUMÁTICA para montaje sobre máquina automática, con declaración de conformidad "CE" del tipo B

Generalidades

Seguridad, bajo nivel de ruido, precisión de trabajo, rigidez de la estructura, resistencia a la oxidación, simplicidad de empleo, son las principales características de las prensas de la serie PRNA.

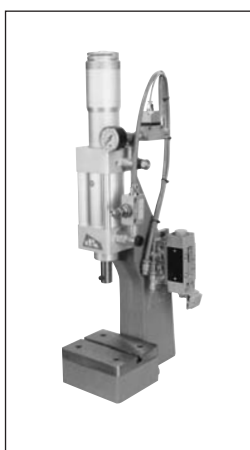
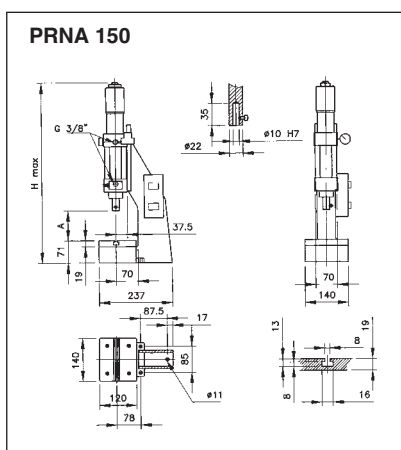
Todas las prensas están completas de: regulación del recorrido del cilindro, regulación de la luz (cota A) y dispositivo antirrotación del vástago del cilindro.

Datos de fundamento

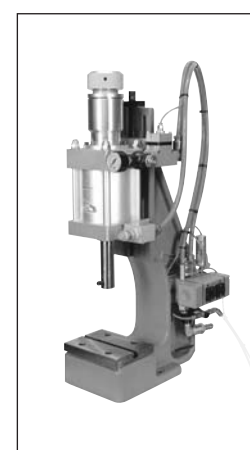
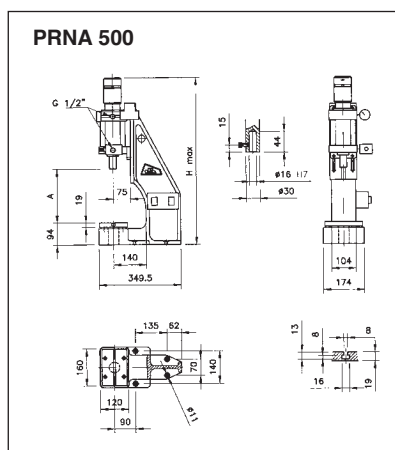
Fluido: aire filtrado 40 μ y lubricado
 Presión de trabajo: 3-6 bar
 Temperatura de funcionamiento: -10°C ÷ +50°C

Especificaciones técnicas

TIPO	Sección útil del cilindro cm ²	Fuerza teórica a 6 bar kN	Recorrido total mm.	Consumo por ciclo a 6 bar recorrido 70 mm. NI	Peso kg
PRNA 150	27,4	1,6	50 (70)	1,64 (50)	17,5
PRNA 500	71,5	4,2	70 (100)	5,96	45,5
PRNA 1000	194	11,4	70 (100)	16,29	79
PRNA 1000+1000	388	22,8	70 (100)	24,44	90,5

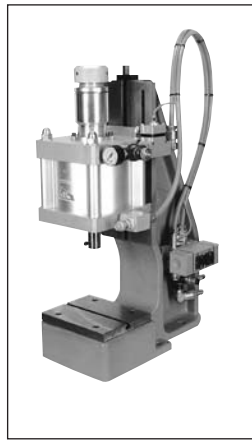
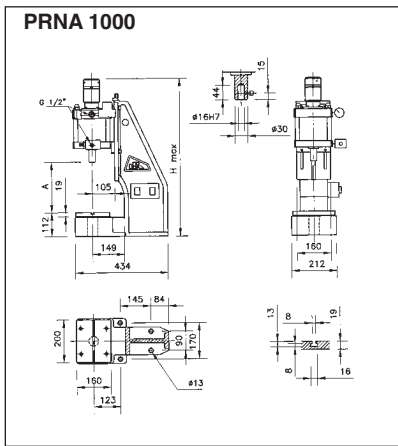


Recorrido	A	H Max
50 mm	94 ÷ 139	613
70 mm	94 ÷ 119	653

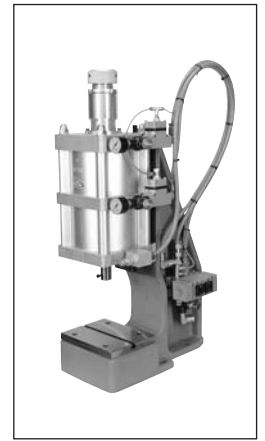
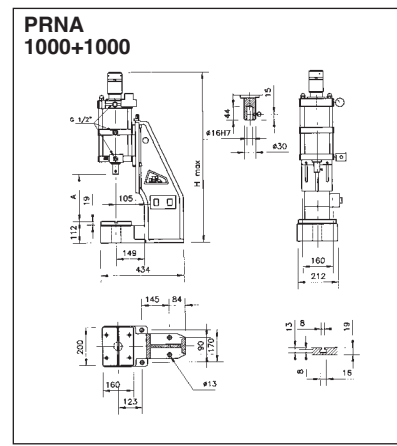


Recorrido	A	H Max
70 mm	175 ÷ 230	714
100 mm	175 ÷ 200	774

Nota.- Se pueden suministrar también sin válvulas como "GRUPO CILINDRO-ESTRUCTURA".
 En este caso no se puede suministrar una declaración de conformidad CE.



Recorrido	A	H Max
70 mm	154 ÷ 244	816
100 mm	154 ÷ 214	876



Recorrido	A	H Max
70 mm	154 ÷ 249	956
100 mm	154 ÷ 219	1046

PRENSA NEUMÁTICA CON DISPOSITIVO BIMANUAL para carga y descarga manual, con marcado "CE"

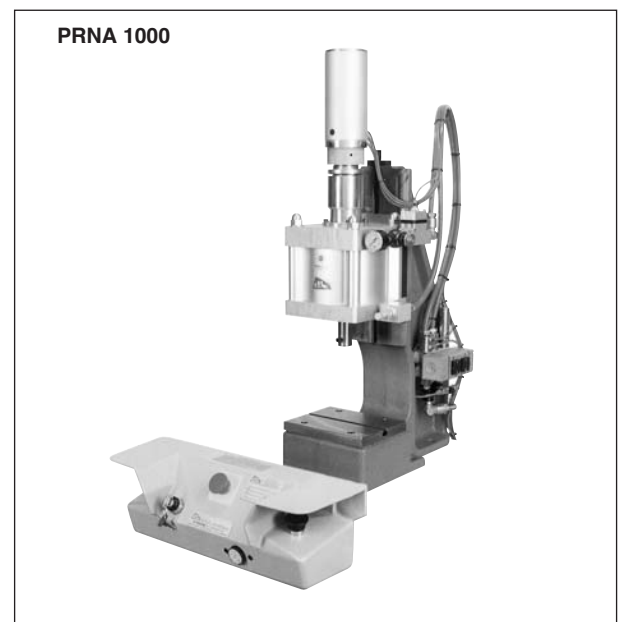


Versión base

Válvula de bloqueo de pilotaje neumático que funciona en redundancia con la válvula principal.

Dispositivo bimaneal versión básica con un circuito especial de desfase en la alimentación, que impide el funcionamiento con pulsadores accionados en el caso de corte y reposición repentina de la alimentación neumática.

Selector de llave pedal, sólomente utilizable en dispositivos de matriz cerrada.



Versión con autorretención temporizada

Sistema de autorretención en posición segura del vástago, con dos válvulas de accto. mecánico.

Temporizador asociado al sistema de autorretención.

Sistema de autorretención en posición segura del vástago, con dos válvulas de accto. mecánico.

OPCIÓN

Selector de llave para pedal, solamente utilizable en dispositivos de matriz cerrada.