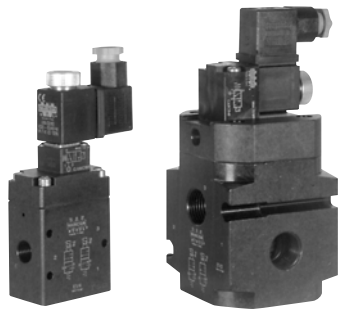
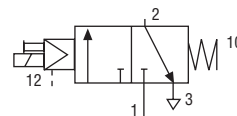




SERIE EV - G1/8 ÷ G2



Válvulas 3/2 para vacío, con pilotaje electropneumático independiente. serie EV - G1/4, G3/8, G3/4, G1, G1^{1/2}, G2.



1 - Vacío
2 - Utilización
3 - Escape

Nota.- Para la versión N.A, disponer las conexiones como se indica:
1 - Escape / 2 - Utilización / 3 - Vacío (Bomba)

Características técnicas

Vacío máx.	755 m Hg
Presión de pilotaje	3 ÷ 10 bar
Temperatura de trabajo	- 20 ÷ + 40 °C
Medio	VACÍO
Trabajo	AIRE COMPRIMIDO
Pilotaje	
Conexiones	G1/8, G1/4, G3/8, G1/2, G3/4, G1, G1 ^{1/2} , G2
Trabajo	
Pilotaje	G1/8
Bobina	G1/8-W3A – G1/4÷G3/8: USB – G1/2÷G2: WE2A

Código de tensión	01200	02400	02450	11050	22050
Voltaje	12V c.c.	24V c.c.	24V 50/60Hz	110V 50/60Hz	220V 50/60Hz

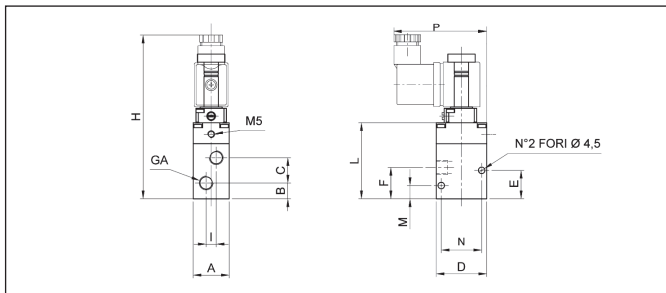
MATERIALES	
Cuerpo	Aluminio
Resorte	Acero inoxidable
Membrana y obturador	Poliuretano
Tapones inferiores	Aluminio anodizado
Obturador	Latón
Casquillo guía de vástago	Latón
Vástago	Acero inoxidable

Símbolo	Función	Mando		Tiempo de respuesta (ms)		Caudal máx. Bomba (m ³ /h)	conexiones de trabajo	Peso (g)	Referencia
		Accionamiento	Retorno	Accionamiento	Retorno				
	3/2 N.C.-3/2 N.A.*	Electropneumático independiente	Muelle mecánico	15	25	1,5	G 1/8	163	EV8/*
	3/2 N.C.-3/2 N.A.*			18	28	4	G 1/4	462	EV4/*
	3/2 N.C.-3/2 N.A.*			18	28	10	G 3/8	451	EV3/*
	3/2 N.C.-3/2 N.A.*			20	40	20	G 1/2	780	EV2/*
	3/2 N.C.-3/2 N.A.*			20	40	20	G 3/4	750	EV6/*
	3/2 N.C.-3/2 N.A.*			20	45	90	G 1	1212	EV1/*
	3/2 N.C.-3/2 N.A.*			60	40	180	G 1 1/2	3300	EV12/*
	3/2 N.C.-3/2 N.A.*			80	50	250	G 2	9800	EV16/*

* Indicar el código de tensión de la electroválvula (ver tabla).
La válvula se suministra completo con conector.

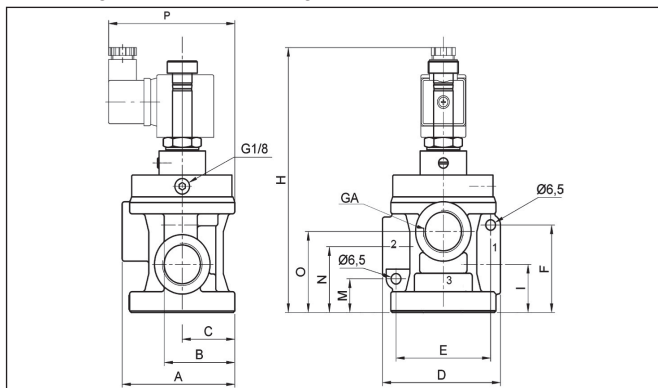
** Versión con pilotaje neumático, disponible bajo pedido.
Rogamos nos consulten.

EV8 - EV4 - EV3



Ref.	A	B	C	D	E	F	GA	H	I	L	M	N	P
EV8	25	11	17,5	35	19,7	21,7	G 1/8	112,7	7	52,7	9,2	28	65
EV4	32	24	23,5	59	36	36	G 1/4	136	-	74,5	24,5	40	89
EV3	32	24	23,5	59	36	36	G 3/8	136	-	74,5	24,5	40	89

EV2 - EV6 - EV1 - EV12 - EV16



Ref.	A	B	C	D	E	F	GA	H	I	M	N	O	P
EV2	75	47	35	78,5	63	54,5	G 1/2	152	30	21	41	50,5	85,5
EV6	75	47	35	78,5	63	54,5	G 3/4	152	30	21	41	50,5	85,5
EV1	94	55	45	101	78	62,5	G 1	168	38	25,5	51	64	95
EV12	138	84	59	158	113	113	G 1 1/2	240	68	34	68	96	-
EV16	183,5	113,5	78,5	210	150	152	G 2	310	92	48	92	129	-