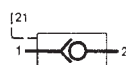


## Válvulas antirretorno pilotado

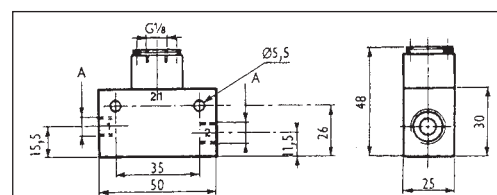
### Características técnicas

Conexiones	: G 1/8	G 1/4
Montaje	: En línea mediante orificios pasantes	
Temperatura de utilización	: -20 °C a +70 °C	
Temperatura de stockage	: -40 °C a + 80 °C	
Materiales	: Aleación de aluminio, latón, acero inox., termoplástico, polyuretano	
Presión de utilización	: 0,2 a 10 bar	
Presión de pilotaje (CNRP)	: 2,5 a 6,6 bar	
Diámetro de paso	: 4,5 mm.	6 mm.
KV	: 5,5	11
Fluido admisible	: Aire industrial filtrado 40µ lubricado o no	

### Referencias



Conex. A	G 1/8	G 1/4
Referencia	<b>CNRP 1/8</b>	<b>CNRP 1/4</b>



## SERIE PWA

## Válvulas antirretorno con racores instantáneos incorporados

### Características técnicas

Símbolo	Conexión instantánea Ø, mm	Caudal a 6 bar, NI/s	Ref. de pedido
	4	3,33	<b>PWA-L1444</b>
	6	11,00	<b>PWA-L1466</b>
	8	26,67	<b>PWA-L1488</b>



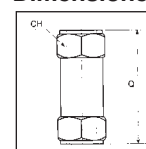
## SERIE U

## Válvulas unidireccionales

### Características técnicas

Conexiones	1/4"	1/2"	1
Presión mínima	0,7 bar	0,2 bar	0,2 bar
Presión máxima	12 bar		
Temperatura	-20°C a +90°C		
Montaje	En línea		
Fluido en presión	Aire filtrado y lubricado		
KV	12,9	49,4	175,9

### Dimensiones



### Referencias



Conex.	G1/8	G1/4	G1/2	G1
Referencia	<b>U8</b>	<b>U4</b>	<b>U2</b>	<b>U1</b>

Referencia	Conex.	Q	CH
<b>U8</b>	1/8"	34	13
<b>U4</b>	1/4"	48	19
<b>U2</b>	1/2"	66	27
<b>U1</b>	1"	110	50



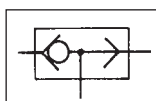
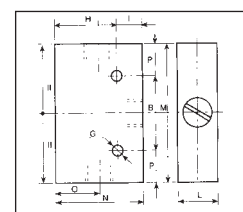
## SERIE DS

## Válvulas selectoras

### Características técnicas

Conexiones	1/8"	1/4"	1/2"
Presión mínima	0,2 bar	0,4 bar	0,2 bar
Presión máxima	12 bar		
Temperatura	-20°C a +90°C		
Montaje	En línea mediante orificios pasantes		
Fluido en presión	Aire filtrado y lubricado		
KV	15,6	29,8	58,4

### Dimensiones



Referencia	Conex.	Q	H	I	L	M	N	O	P
<b>DS8</b>	1/8"	4,2	25	6	16	46	31	13	12
<b>DS4</b>	1/4"	5,2	32	8	20	60	40	17,5	16,5
<b>DS3</b>	3/8"	6,4	40	10	25	80	50	22	21
<b>DS2</b>	1/2"	6,4	48	12	30	100	60	26	26

### Referencias

Conex.	G1/8	G1/4	G3/8	G1/2
Referencia	<b>DS8</b>	<b>DS4</b>	<b>DS3</b>	<b>DS2</b>



## SERIE P4Q



Parker

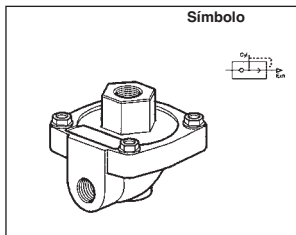
### Válvulas de descarga rápida

- Aumenta la velocidad del émbolo, diafragma de alta sensibilidad.
- Se puede usar como selector de circuito diferencial.
- Opcional para alta temperatura. Bajo pedido.

#### Características técnicas

Presión de trabajo	: 0,2 a 10 bar
Temperatura de trabajo (estandar)	: -10°C a +80°C
Temperatura de trabajo (alta temperatura)	: -10°C a +180°C
Material del cuerpo	: Aluminio
Material del diafragma (estandar)	: Nitrilo
Material del diafragma (alta temperatura)	: Vitón

#### Referencias



Símbolo

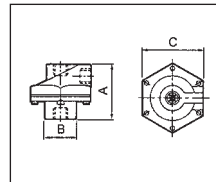
#### Versión estandar

Conex.	Cv	Peso kg.	Referencia
G1/4	2,3	0,20	<b>P4Q-BA12</b>
G3/8	3,6	0,18	<b>P4Q-BA13</b>
G1/2	6,6	0,50	<b>P4Q-CA14</b>
G3/4	7,3	0,44	<b>P4Q-CA16</b>

#### Versión alta temperatura

Conex.	Cv	Peso kg.	Referencia
G1/4	2,3	0,20	<b>P4Q-BV12</b>
G3/8	3,6	0,18	<b>P4Q-BV13</b>
G1/2	6,6	0,50	<b>P4Q-CV14</b>
G3/4	7,3	0,44	<b>P4Q-CV16</b>

#### Dimensiones



Referencia	Conex.	A	B	C
<b>P4Q-B*12</b>	G1/4	52	25	62
<b>P4Q-B*13</b>	G3/8	52	25	62
<b>P4Q-B*14</b>	G1/2	73	38	86
<b>P4Q-B*16</b>	G3/4	73	38	86

## SERIE D3

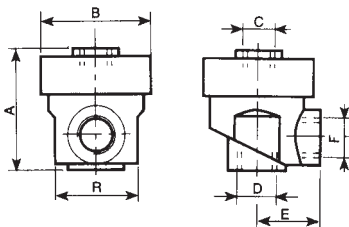


WAIRCOM  
M=83

### Válvulas de descarga rápida

#### Características técnicas

Conexiones	1/8"	1/4"	1/2"	3/4"
Presiones de trabajo	12 bar			
Temperatura	-20°C a +90°C			
Montaje	En líneas			
Fluido en presión	Aire filtrado y lubricado			
KV	8,2	24	24,5	60



#### Dimensiones

Referencia	A	B	C	R	D	E	F
D3/4	38	35	1/8"	27	1/4"	19,5	1/4"
D3/4B	43	35	1/4"	27	1/4"	19,5	1/4"
D3/2	54	50	1/4"	41	1/2"	27,5	1/2"
D3/2B	58	50	1/2"	41	1/2"	27,5	1/2"
D3/15	82	82	3/4"	70	3/4"	44	3/4"

#### Referencias



Conex.	G1/8-1/4-1/4	G1/4-1/4-1/4	G1/4-G1/2-G1/2	G1/2-1/2-1/2	G3/4-3/4-3/4
Referencia	<b>D3/4</b>	<b>D3/4B</b>	<b>D3/2</b>	<b>D3/2B</b>	<b>D3/15</b>