



SERIE C



Microcilindros neumáticos tipo "cartucho" Ø 6 - 10 - 16 mm.

Generalidades

Los microcilindros neumáticos serie C, han sido diseñados para ser integrados en el dispositivo mecánico del cual deberán formar parte. Son cilindros de simple efecto muy utilizados en manipulación, acercamiento, selección y parada de piezas, etc. Se construyen en diámetros 6, 10 y 16 mm. y recorridos standard de 5, 10 y 15 mm. El montaje se puede realizar sobre panel, mediante dos tuercas que aseguran la sujeción y la regulación axial de la posición del cilindro en su lugar de trabajo. También puede montarse directamente en un alojamiento roscado. Estos microcilindros son simples, robustos y económicos, presentan una interesante compatibilidad y numerosas posibilidades de aplicación, especialmente cuando se dispone de un espacio reducido.

Datos técnicos

Fluido	Aire filtrado, no requiere lubricación
Presión máxima	7 bar
Presión mínima	2 bar
Temperatura	-20°C +80°C
Función	Simple efecto
Diámetros	6, 10, 16 mm
Recorridos standard	5, 10, 15 mm

Referencias

Con vástago roscado

Ø [] / [] C

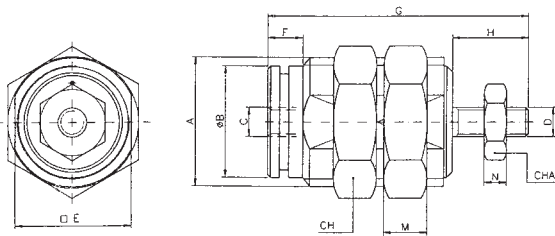
Recorrido (5, 10, 15)
Diámetro (6, 10, 16)

Con vástago liso (bajo pedido)

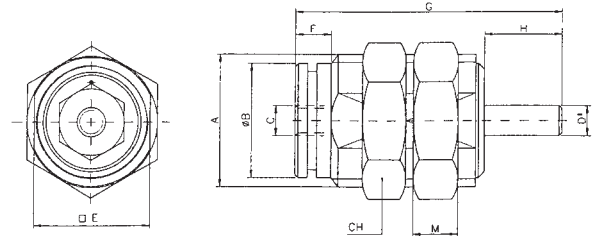
Ø [] / [] CN

Recorrido (5, 10, 15)
Diámetro (6, 10, 16)

Dimensiones



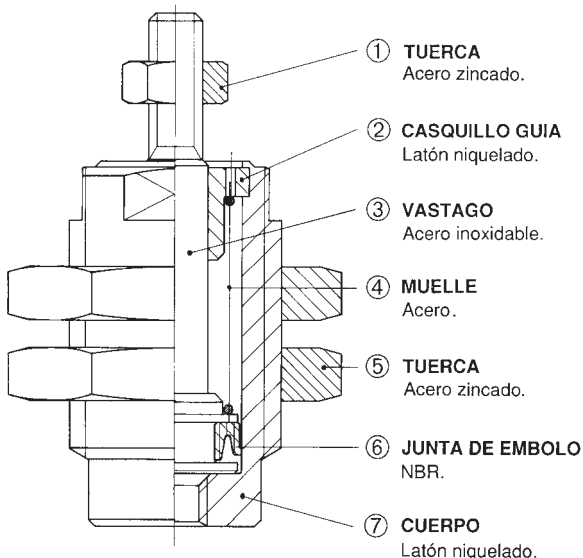
CON VASTAGO ROSCADO



CON VASTAGO LISO

Ø	A	Ø B	C	D	D'	E	F	G			H	M	CH
								5	10	15			
6	M 10 × 1	8,5	M 5	M 3 × 0,5	3	9	5	18,5	25,5	32,5	9	3	14
10	M 15 × 1,5	13	M 5	M 4 × 0,7	4	14	5	20,5	27	34	11,5	4	19
16	M 22 × 1,5	19	M 5	M 5 × 0,8	5	20	6	23,5	29,5	36	14	5	27

Características constructivas



PESO (gr.)

Ø	Recorrido		
	5	10	15
6	10	12,8	15,1
10	27	32	36
16	70	78	87

FUERZA DEL MUELLE (N)

Ø	Recorrido	
	0	completo
6	1,5	4
10	2,5	6
16	4,5	11

Instrucciones de uso

- Utilizar aire filtrado (40µ).
- Evitar cargas radiales sobre el vástago.
- Evitar cargas sobre el vástago cuando se realiza el movimiento de recuperación por el muelle.
- No utilizar el cilindro en situaciones en las que puede provocarse una excesiva inercia.