



SERIES DASH1



Electroválvulas miniatura de muy bajo consumo: 0,6 w

Generalidades

Las electroválvulas DASH 1 están construidas en base al diseño de obturador, con mando electromagnético directo; pueden ser de 3 vías (3/2) o de 2 vías (2/2). Estas válvulas reúnen una serie de características ventajosas.

- **Tamaño miniatura**
Cuerpo cuadrado de 16 mm. de lado.
- **Bajo consumo (3 modelos)**
0,6 vatios, 1,2 vatios, 2,5 vatios.
- **Larga vida de servicio**
300 millones de maniobras.
- **Repetitividad**
Comportamiento constante en la respuesta.
- **Conmutación rápida**
Por encima de 160 ciclos/seg. Tiempo de conmutación: 3-6 mseg.
- **Paso interno grande**
Altas prestaciones de caudal, con bajo consumo eléctrico.
Caudal máx.: 35 NI/min. Consumo eléctrico: 0,6 W.
Caudal máx.: 85 NI/min. Consumo eléctrico: 2,5 W.
- **Con o sin lubricación**
No contiene juntas dinámicas.

Versiones

- De orificios roscados M5.
- Para montaje en batería.
- Con salida de rosca macho 1/8" BSP.
- Con placa inferior de adaptación.
- Referencias en pág. A1-11

- **CONECTOR**
Hay dos tipos de acometida:
Para conector DIN o para conector electrónico.
- **MANDO MANUAL AUXILIAR**
Incorporado como standard.
- **TORNILLO DE FIJACION**
Une el cuerpo de la válvula a la bobina. Se puede desmontar y sustituir.
- **CUERPO ORIENTABLE**
El cuerpo de la válvula se puede montar a voluntad en 4 posiciones a 90°.
- **CODIGO DE COLORES**
El color del cuerpo de la válvula indica su paso interior.
Negro Ø 0,8 mm. Rojo Ø 1,6 mm.
- **6 TIPOS DE CUERPO**
Cuerpo con orificios roscados. Utilización independiente.
Cuerpo para montaje en batería (indicado en el dibujo).
Cuerpo con placa inferior de adaptación (piloto de otras válvulas Dynamco)
Cuerpo para montaje directo con rosca macho 1/8" BSP.
Cuerpo para montaje directo con rosca macho 1/8" NPT.
Bobina independiente.
- **TERMINAL PARA CONEXION A TIERRA**
Standard en los modelos de conector DIN.
- **INDICADOR LUMINOSO (LED)**
Incorporado como standard.
- **MINIMO NUMERO DE COMPONENTES**
Implica sencillez y fiabilidad.
- **PLACAS PARA MONTAJE EN BATERIA**
Amplia gama de modelos.
- **ANILLO DE GUIADO**
Reduce la fricción y mejora la eficiencia magnética.
- **CAUDAL**
Hasta 85 litros/min.
- **JUNTA ESPECIAL EMBUTIDA EN EL CUERPO**
Garantiza la estanqueidad del aire comprimido.

Dimensiones (mm.)

DASH 1 con cuerpo roscado M5 y conector electrónico.
Ref. D1. . 202

Entada N.C. / Escape N.A. M5

Escape N.C. / Entada N.A. M5

CONECTOR ELECTRONICO DESMONTABLE Ref. 2458 - 0

Orificios de montaje pasantes.

37,3 55,9 12,5

DASH 1 con cuerpo roscado M5 y conector DIN.
Ref. D1. . 302

Conector DIN desmontable Ref. 2270 - 0 Se suministra por separado.

48,3

44,5

32 12,5

9,7 15,9

DASH 1 con salida de rosca macho 1/8 BSP.
Ref. D1. . 205; D1. . 305

16,6

8,3

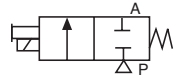
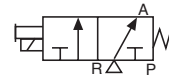
Entada N.C. / Escape N.A. M5

SALIDA DE ROSCA MACHO 1/8 BSP.



ELECTROVÁLVULAS DE ACCIONAMIENTO DIRECTO

Electroválvulas DHAS1 - 16 mm.



Referencias

TIPO DE ELECTROVÁLVULA		ORIFICIOS Y MONTAJE
D11	D19*	Bobina independiente.. 00
D12	D1N*	Montaje en batería 01
D13	D1G	Orificios roscados M5.. 02
D14	D1H	Con placa de adaptación inferior03
D15	D1J	G 1/805
D16	D1K	
D17	D1L*	
D18	D1M*	

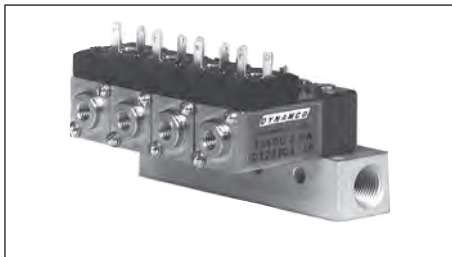
VOLTAJE		CONECTOR
5 V CC..... 1		ELECTRONICO.. 2
12 V CC..... 2		DIN.....3
24 V CC..... 3		
115 V CC..... 5		
Ver notas 2 y 3		

DASH 1: TABLA DE CARACTERISTICAS

Tipo de válvula	Función	Paso	Consumo (Wattios)	Código color	Normalmente abierta							Normalmente cerrada											
					BAR							VACIO											
					7	6	5	4	3	2	1	1	2	3	4	5	6	7	8	9	10	11	12
					100	50	0	50	100	150	200												
D11	3 Vías (3/2)	0,8	0,6	Negro																			
D12	3 Vías (3/2)	1,6	2,5	Rojo																			
D13	3 Vías (3/2)	1,6	1,2	Rojo																			
D14	3 Vías (3/2)	0,8	0,6	Negro																			
D15	3 Vías (3/2)	1,6	2,5	Rojo																			
D16	3 Vías (3/2)	0,8	2,5	Negro																			
D1A	2 Vías (2/2)	0,8	0,6	Negro																			
D1B	2 Vías (2/2)	1,6	2,5	Rojo																			
D1C	2 Vías (2/2)	1,6	1,2	Rojo																			
D1F	2 Vías (2/2)	0,8	2,5	Negro																			
D17	3 Vías (3/2)	0,8	0,3	Negro																			
D18	3 Vías (3/2)	1,6	0,6	Rojo																			
D19	3 Vías (3/2)	2,3	1,2	Oro																			
D1N	3 Vías (3/2)	2,3	1,2	Oro																			
D1G	3 Vías (3/2)	0,8	0,3	Negro																			
D1H	3 Vías (3/2)	0,8	0,3	Negro																			
D1J	3 Vías (3/2)	1,6	1,2	Rojo																			
D1K	3 Vías (3/2)	1,6	2,5	Rojo																			
D1L	3 Vías (3/2)	2,3	2,5	Oro																			
D1M	3 Vías (3/2)	2,3	2,5	Oro																			

- Notas: 1.- Los conectores y adaptadores se suministran por separado.
 2.- Pueden utilizarse todas las tensiones en continua y alterna solicitando los adaptadores adecuados.
 3.- La tensión de 115 V. sólo está disponible en el modelo de 2,5 wattios.

Placas bases para electroválvulas DASH 1



Con alimentación G1/8
 Motaje lateral simple
 Salida M5



Para montaje en batería
 Conexiones M5



De alimentación G1/8
 Montaje lateral doble
 Salida M5

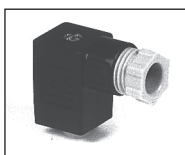
Referencias	Para nº de DASH 1
2553 - 2	2
2553 - 4	4
2553 - 6	6
2553 - 8	8
2554 - 0	10

Referencias	Para nº de DASH 1
2529 - 2	2
2529 - 3	3
2529 - 4	4
2529 - 5	5
2529 - 6	6

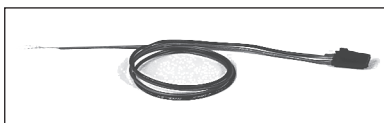
Referencias	Para nº de DASH 1
2555 - 4	4
2555 - 8	8
2555 - 12	12

Conectores y adaptadores

Conector DIN
 Ref. 2270-0



Conector electrónico
 (40 Cm.) Ref. 2458-0
 (200 Cm.) Ref. 2458-2



Adaptador de corriente alterna de terminables libres
 (40 Cm.) Ref. 2588-7
 (200 Cm.) Ref. 2598-7



Adaptador de corriente alterna con conector electrónico incorporado
 (40 Cm.) Ref. 2587-7
 (200 Cm.) Ref. 2597-7





SERIE UL



Electroválvulas 3v/2p de accionamiento directo. 30 mm.

- Para montaje sobre válvulas UK
- Montaje en línea
- Montaje sobre placa base

Generalidades

Las electroválvulas serie UL se ofrecen en los siguientes tipos:

- 3 vías normalmente cerrada, con mando manual para montaje en línea (de potencia).
- 3 vías normalmente cerrada sin, mando manual para montaje en línea (de potencia).
- 3 vías normalmente cerrada con mando manual para montaje sobre base (piloto).
- 3 vías normalmente abierta en idénticas versiones que la normalmente cerrada.

Como accesorios suministrados con pedido aparte, están provistos: Toma eléctrica con presa-cable. Placas base múltiples (2, 3, 5 posiciones), solo para la versión piloto.



Características técnicas y constructivas

Conexión	: G1/8 o sobre base
Ø nominal de paso	: 2 mm.
Caudal nominal a 6 bar, Δp = 1 bar	: 80 NI/min
Presión de trabajo	: Vacío a + 10 bar
Fluido	: Aire filtrado lubricado o no, gas neutro y vacío
Frecuencia máx.	: 11 ciclos/1"
Tiempo de respuesta en la excitación	: 20 ms.
Potencia absorbida	: 7W en c.c. - 17 VA en c.a.
Acoplamiento eléctrico según DIN 43650 FORMA A	
Tolerancia tensión	: ±10%
Temperatura ambiente	: -10°C a +50°C
Temperatura del fluido	: +50°C máx.
Clase de aislamiento	: F (155°C)
Grado de protección	: IP65 s/CEE 144 (con conector montado)
Tensiones estándar	: 24 V.c.c.; 24-110-220V 50/60Hz.

- Núcleo en IMRE
 - Muelle en AISI 302
 - Juntas en VITON
- Sistema de obturador y accionamiento directo.

Recambios

Referencia	Descripción
UL/NC	Núcleo para ULC..
UL/NA	Núcleo para ULA..
UL/A*	Bobina. * Especificar la tensión.
UL/B/RG	Cuerpo sin mando manual.
UL/B/RV	Cuerpo con mando manual.

Referencias

Para montaje sobre válvulas UK, UDS y placas base tipo ULP8.

Para montaje en línea.

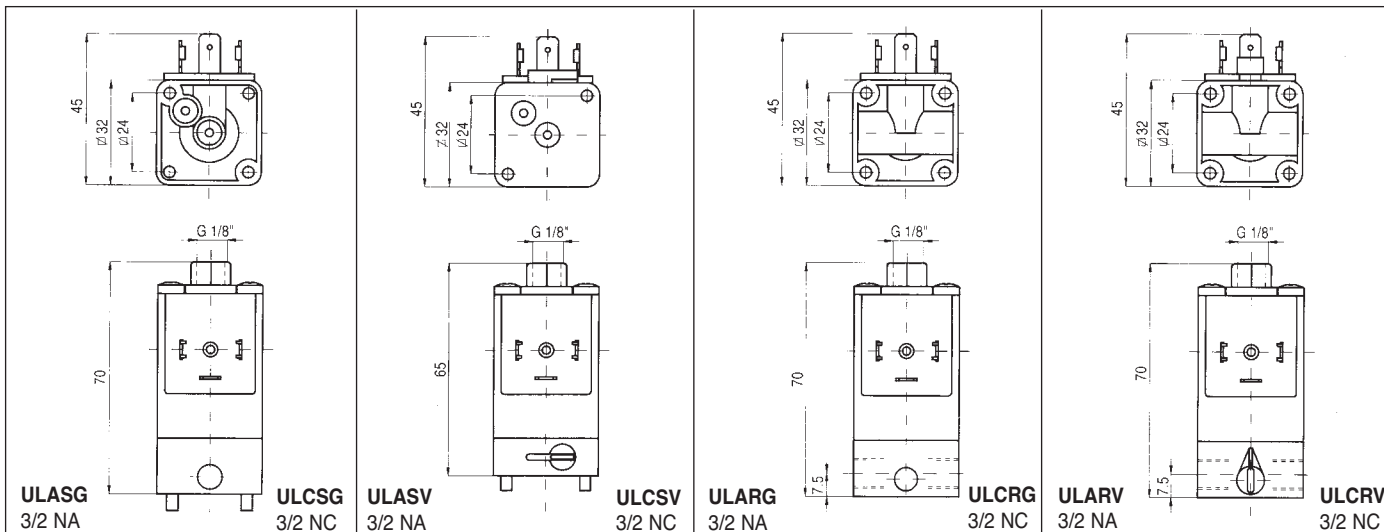
SIN ACTUADOR MANUAL	CON ACTUADOR MANUAL	SIN ACTUADOR MANUAL	CON ACTUADOR MANUAL
ULCSG/R*	ULCSV/R*	ULCRG/R*	ULCRV/R*
ULASG/R*	ULASV/R*	ULARG/R*	ULARV/R*

Referencia del conector: ULRI/N

Referencia placa base para montaje de UL ULP8S/* N° de electroválvulas
*Indicar 2, 3 ó 5

*Las referencias se completan añadiendo a continuación la tensión y frecuencia deseada.

Dimensiones





SERIE USCSV



Electroválvulas 3v/2p de accionamiento directo. 22 mm.

Características técnicas y constructivas

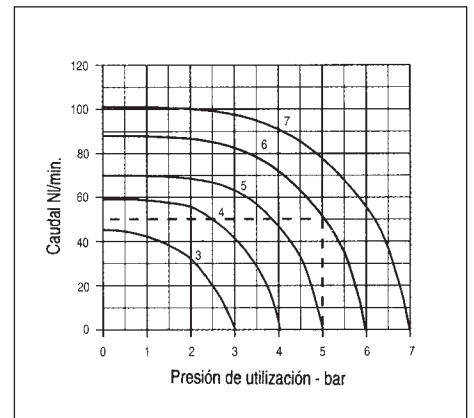
Conexión	: G1/8 o sobre base
Ø nominal de paso	: 1,5 mm.
Caudal nominal a 6 bar, Δp = 1 bar	: 50 NI/min
Presión de trabajo	: Vacío a + 10 bar
Fluido	: Aire filtrado lubricado o no, gas neutro y vacío
Frecuencia máx.	: 11 ciclos/1"
Tiempo de respuesta en la excitación	: 15 ms.
Potencia absorbida	: 5,5W en c.c. - 11 VA en c.a.
Acoplamiento eléctrico según DIN 43650 FORMA A	
Tolerancia tensión	: ±10%
Temperatura ambiente	: -10°C a +50°C
Temperatura del fluido	: +50°C máx.
Clase de aislamiento	: F (155°C)
Grado de protección	: IP65 s/CEE 144 (con conector montado)
Tensiones estandar	: 24 V.c.c.; 24-110-220V 50/60Hz.

Referencias



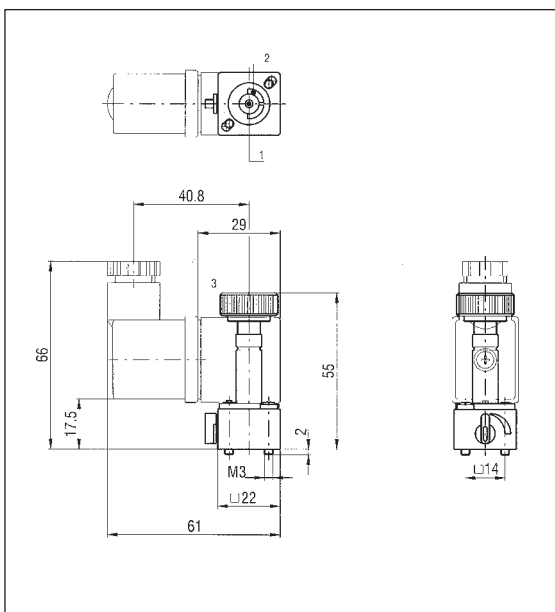
Electroválvula completa, incluye conector (sin placa base)	USCSV*/Z
Electroválvula montada sobre base, completa	ELPP8S/P*/Z
Base	ELPP8S
Bobina	USB*/

* Las referencias se completan añadiendo a continuación la tensión y frecuencia deseada.



Dimensiones

USCSV



ELPP8S. Base modular de salidas laterales

