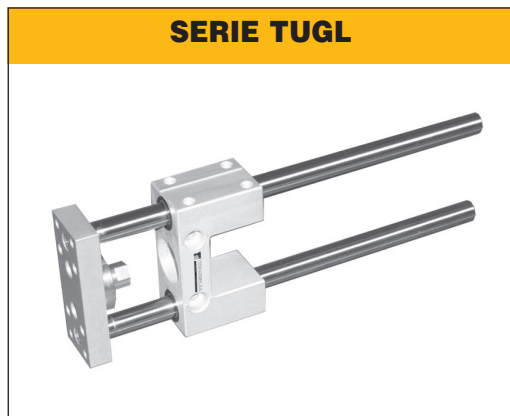




SERIE TUGL



Dispositivo de guiado para cilindros ISO 6431-VDMA / DIN 24562 (Ø 32 a 100 mm.) ISO 6432 (Ø 12-16-20-25 mm.)

Generalidades

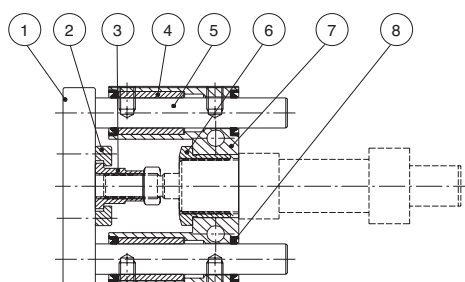
Los dispositivos de guiado TUGL se utilizan para asegurar y proteger los cilindros normalizados contra fuerzas de giro y flexión externas, proporcionando además un guiado preciso para cargas sin apoyo.

Se adaptan a los cilindros neumáticos construidos según normas: ISO 6431 - VDMA/DIN 24562 (Ø 32-100 mm.); ISO 6432 (Ø 16, 20 y 25 mm.).

Las unidades de guiado UTUGL están formadas por el dispositivo de guiado TUGL y el cilindro ISO 6431 - VDMA/DIN 24562 correspondiente (Ø32÷63 mm Serie CPU/M), o el cilindro ISO 6432 (Ø 12, 16, 20, 25 mm - Serie UDCM).

Los dispositivos de guiado se ofrecen en dos versiones, con casquillos lineales de bolas (para alta velocidad) - versión M, o con cojinetes deslizantes (para bajas velocidades y cargas elevadas) - versión B.

Características



Tamaños : Ø16, 20, 25, 32, 40, 50, 63, 80, 100 mm

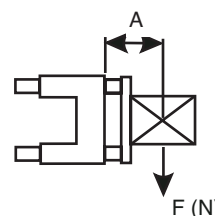
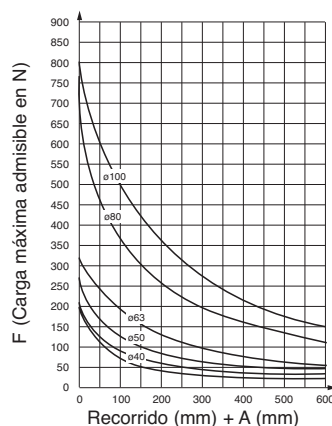
Recorridos estandar : 50, 100, 150, 200 mm (Ø 16, 20, 25)
50, 100, 150, 200, 250, 320, 400, 500 mm (Ø32 a 63 mm)

Nota : las unidades UTUGL se suministran con cilindros provistos de pistón magnético, por tanto se puede efectuar también una detención de la posición empleando nuestros captadores magnéticos. (ver pag. A1-49, A1-50)

Pos	Descripción	Materiales
8	Junta rascador	NBR
7	Cuerpo para la unidad de guiado	Aluminio anodizado
6	Tuerca fijación del cilindro	Acero zincado
5	Eje guía	C40 cromado/ Acero templado
4	Casquillo guía	Bronce sinterizado
3	Unión autoradial	Acero zincado
2	Tuerca de fijación del vástago	Acero zincado
1	Placa	Aluminio anodizado

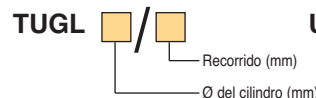
Nota: opcionalmente pueden utilizarse los yugos descritos en la pág.

Cargas admisibles en función del recorrido

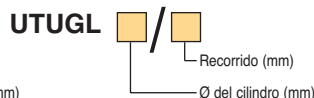


Referencias

DISPOSITIVO DE GUIADO (Sin cilindro neumático)



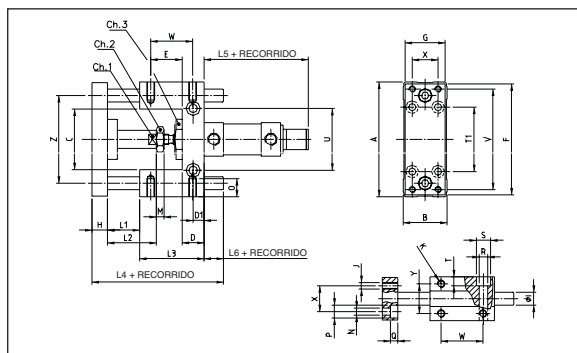
UNIDAD DE GUIADO (Con cilindro neumático)



Unidad de guiado para cilindro ISO 6432 (Ø12, 16, 20 y 25 mm)

Cilindro Ø	A	B	C	Ch1	Ch2	Ch3	D	D1	E	F	G	H	ØI	J	K	L1	L2	L3	L4
12-16	69	30	30	8	10	24	12	5,5	19,5	66	29	10	10	M4	M4	3	15	38	66,5
20	79	34	37	12	13	27	17	8,75	24,25	78	32	12	12	M5	M6	5	18	48	83
25	79	34	37	12	17	27	17	8,75	24,25	78	32	12	12	M5	M6	5	18	48	83

Cilindro Ø	L5	L6	M	N	O	P	Q	R	S	T	T1	U	V	W	X	Y	Z
12-16	73	15,5	4	4,5	6	7,5	4,5	5,5	9	5,5	32	24	58	25	18	22	49,5
20	87	18	5	5,5	9	10	7,5	6,5	11	6,5	38	38	68	32,5	20	23	58
25	91	18	6	5,5	9	10	7,5	6,5	11	6,5	38	38	68	32,5	20	23	58



Unidad de guiado para cilindro ISO 6431-VDMA (Ø32, 40, 50 y 63 mm)

Unidad de guiado Cilindro Ø	A	B	C	Ch1	Ch2	D	E	F	G	H	ØI	L1	L2	L3	L4
32	97	49	51	15	17	17	9,25	93	45	12	12	42	25	48	102
40	115	58	58,2	15	19	21	11	112	55	12	16	43	25	58	113
50	137	70	70,2	20	24	25	18,8	134	65	15	20	49	29	59	123
63	152	85	85,2	20	24	25	15,3	147	80	15	20	49	29	76	140

Unidad de guiado Cilindro Ø	L5	L6	M	N	O	P	Q	R	S	T	U	V	Z
32	18	97	6	6,6	12	11	6,5	M6	M6	78	61	32,5	74
40	17	109	7	6,6	12	11	6,5	M6	M6	84	69	38	87
50	20	110	8	9	16	15	8,5	M8	M8	100	85	46,5	104
63	21	125	8	9	16	15	9	M8	M8	105	100	56,5	119

