

SERIE CX-CNOMO

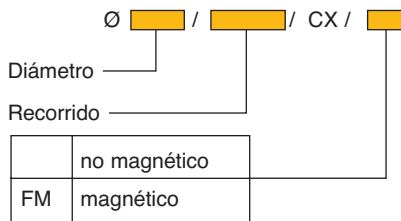


Cilindros según normas CNOMO

Generalidades

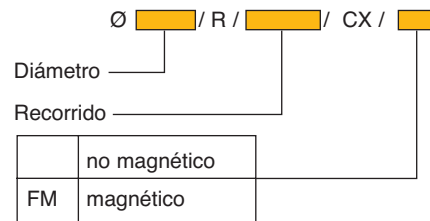
- Dimensiones de montaje según normas CNOMO.
- Diámetros: 32 - 40 - 50 - 63 - 80 - 100 - 125 - 160 - 200 mm.
- Versiones:
 - Con pistón magnético.
 - Sin pistón magnético.
- Pistón monobloc en forma NBR 70 Shore A Ø 32÷100. Pistón de aluminio con anillo guía y juntas de labio en NBR para los Ø 125÷200 mm.
- Amortiguadores neumáticos regulables de final de recorrido, gran capacidad de absorción de energía eléctrica.
- Ruido de golpe al final del recorrido, amortiguado por el choque de la goma (Ø 32÷100 mm.).
- Camisa de aluminio.
- Vástago en acero FM4 cromado con Ra 0,2 µ (bajo pedido en acero inox.).
- Tirantes en acero (bajo pedido en inox.).
- Recorridos recomendados: 25 - 50 - 75 - 100 - 150 - 175 - 200 - 250 - 300 - 350 - 400 - 450 - 500. Otros recorridos bajo pedido.

Referencia



Ejemplo: Ø 63/ 200 CX

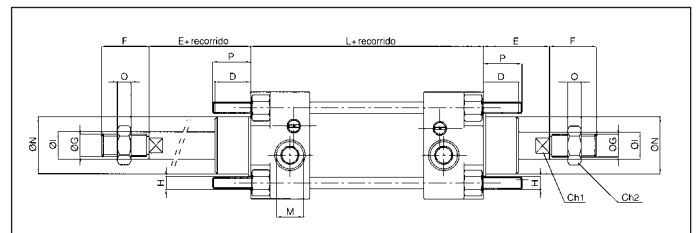
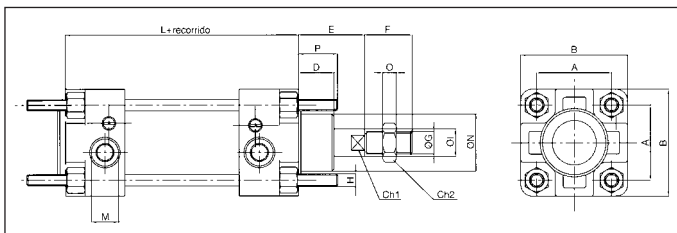
Indica un cilindro serie CX de Ø 63 mm., vástago simple, de 200 mm. recorrido, con pistón no magnético.



Ejemplo: Ø 63/R/ 200 CX/ FM

Indica un cilindro serie CX de Ø 63 mm., vástago pasante, de 200 mm. recorrido, con pistón magnético.

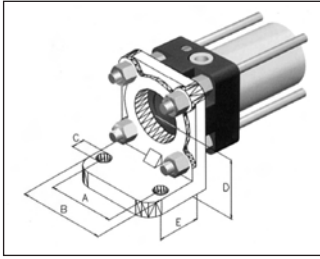
Dimensiones



Ø	A	B	Ch1	Ch2	D	E	F	G	H	I	L	M	N	O	P
32	33	45	8	17	15	25	20	M.10x1,5	M.6	12	80	1/8	25	5	17
40	40	52	13	24	15	34	36	M.16x1,5	M.6	18	110	1/4	32	8	17
50	49	65	13	24	15	34	36	M.16x1,5	M.8	18	110	1/4	32	8	23
63	59	75	17	30	20	39	46	M. 20x1,5	M.8	22	125	3/8	45	10	23
80	75	95	17	30	20	39	46	M. 20x1,5	M.10	22	125	3/8	45	10	28
100	90	115	22	41	20	47	63	M. 27x2	M.10	30	145	1/2	55	13,5	28
125	110	140	22	41	20	47	63	M. 27x2	M.12	30	145	1/2	55	13,5	34
160	140	180	32	55	25	50	85	M. 36x2	M.16	40	180	3/4	65	18	42
200	175	220	32	55	25	50	85	M. 36x2	M.16	40	180	3/4	65	18	42

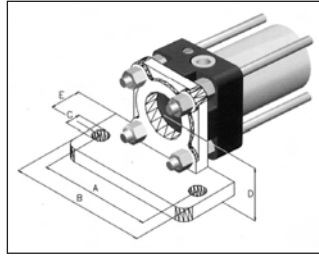
Accesorios de montaje - CNOMO

Pata normal CX/P**



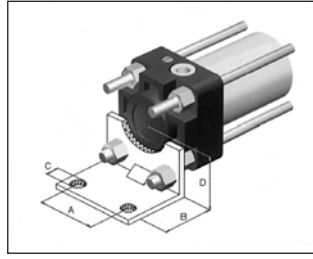
Ø	A	B	C	D	E	Referencia
32	32	45	9	32	27	CX/P 32
40	36	52	9	36	27	CX/P 40
50	45	65	11	45	35	CX/P 50
63	55	75	11	50	35	CX/P 63
80	70	95	14	63	43	CX/P 80
100	90	115	14	73	43	CX/P 100
125	100	140	18	91	52	CX/P 125
160	130	180	22	115	62	CX/P 160
200	170	220	22	135	62	CX/P 200

Pata larga CX/PL**



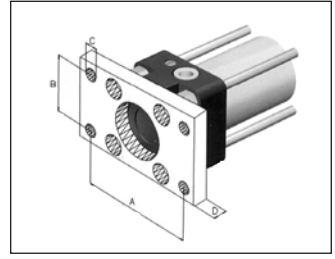
Ø	A	B	C	D	E	Referencia
32	65	82	9	32	18	CX/PL 32
40	72	90	9	36	18	CX/PL 40
50	90	110	11	45	22	CX/PL 50
63	100	120	11	50	22	CX/PL 63
80	126	155	14	63	28	CX/PL 80
100	148	180	14	73	28	CX/PL 100
125	180	215	18	91	32	CX/PL 125
160	230	275	22	115	40	CX/PL 160
200	270	315	22	135	40	CX/PL 200

Pata baja CX/PB*



Ø	A	B	C	D	Referencia
32	28	27	9	32	CX/PB 32
40	36	27	9	36	CX/PB 40
50	45	35	11	45	CX/PB 50
63	55	35	11	50	CX/PB 63
80	70	43	13	63	CX/PB 80
100	90	43	13	63	CX/PB 100
125	100	52	18	91	CX/PB 125
160	130	62	22	115	CX/PB 160
200	170	62	22	135	CX/PB 200

Brida CX/F*

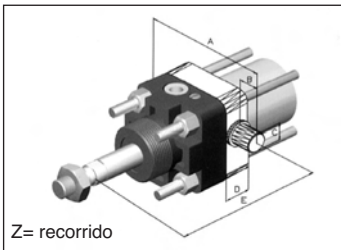


Ø	A	B	C	D	Referencia
32	68	33	9	8	CX/F 32
40	78	40	9	8	CX/F 40
50	94	49	11	10	CX/F 50
63	104	59	11	10	CX/F 63
80	130	75	14	12	CX/F 80
100	150	90	14	12	CX/F 100
125	180	110	18	16	CX/F 125
160	228	140	22	20	CX/F 160
200	268	175	22	20	CX/F 200

* Accesorios en acero

** Accesorios de fundición de aluminio

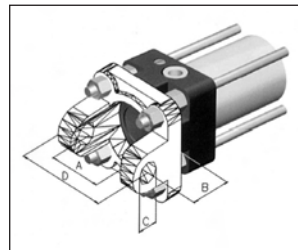
Charnela intermedia CX/ CT*



Z= recorrido

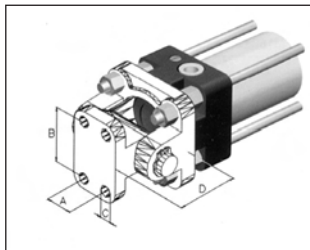
Ø	A	B	C	D	Emin.	Emáx.	Ref.
32	74	12	12	20	61	69+z	CX/CT 32
40	95	16	16	20	73	105+z	CX/CT 40
50	107	16	16	20	72	106+z	CX/CT 50
63	130	20	20	30	88	115+z	CX/CT 63
80	150	20	20	30	88	115+z	CX/CT 80
100	182	25	25	30	101	138+z	CX/CT 100
125	210	25	25	30	103	136+z	CX/CT 125
160	264	32	32	40	125	155+z	CX/CT 160
200	314	32	32	40	125	155+z	CX/CT 200

Charnela hembra CX/ CF*



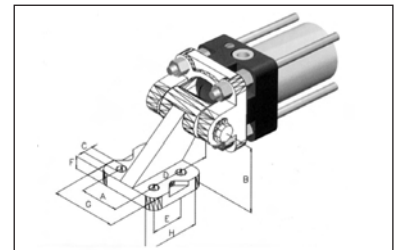
Ø	A	B	C	D	Referencia
32	26	18	8	45	CX/CF 32
40	33	24	12	52	CX/CF 40
50	33	26	12	65	CX/CF 50
63	47	30	16	75	CX/CF 63
80	47	32	16	95	CX/CF 80
100	57	37	20	115	CX/CF 100
125	57	41	20	140	CX/CF 125
160	72	55	25	180	CX/CF 160
200	72	55	25	220	CX/CF 200

Charnela macho CX/ AN**



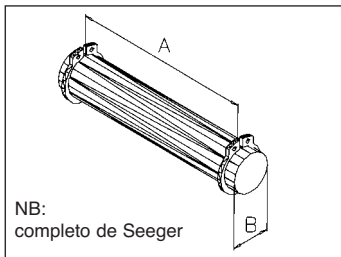
Ø	A	B	C	D	Referencia
32	-	28	7	36	CX/AN 32
40	16	38	9	50	CX/AN 40
50	16	38	9	52	CX/AN 50
63	25	54	11	64	CX/AN 63
80	25	54	11	66	CX/AN 80
100	32	90	14	78	CX/AN 100
125	32	90	14	82	CX/AN 125
160	43	150	18	110	CX/AN 160
200	43	150	18	110	CX/AN 200

Charnela de escuadra A 90°



Ø	A	B	C	D	E	F	G	H	Referencia
32	25	32	7	18	20	8	41	37	CX/AS/32SQ
40/50	32	45	9	25	32	10	52	54	CX/AS/40/50SQ
63/80	40	63	11	32	50	13	63	75	CX/AS/63/80SQ
100/125	50	90	14	40	70	17	80	103	CX/AS/100/125SQ
160/200	63	140	18	50	110	20	111	154	CX/AS/160/200SQ

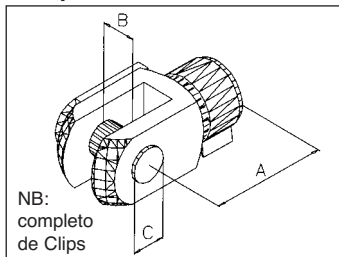
Perno CX/ SEC*



NB: completo de Seeger

Ø	A	B	Referencia
32	46	8	CX/SEC 32
40	53	12	CX/SEC 40
50	66	12	CX/SEC 50
63	76	16	CX/SEC 63
80	96	16	CX/SEC 80
100	116	20	CX/SEC 100
125	141	20	CX/SEC 125
160	181	25	CX/SEC 160
200	221	25	CX/SEC 200

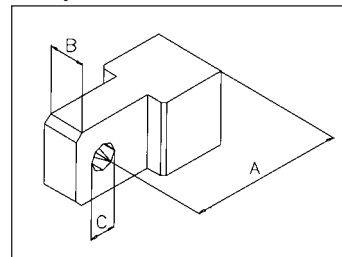
Horquilla hembra CX/ FF*



NB: completo de Clips

Ø	A	B	C	Referencia
32	36	11	8	CX/FF 10
40-50	51	18	12	CX/FF 16
63-80	63	22	16	CX/FF 20
100-125	85	30	20	CX/FF 27
160-200	115	40	25	CX/FF 36

Horquilla macho CX/ FM*



Ø	A	B	C	Referencia
32	36	11	8	CX/FM 10
40-50	51	18	12	CX/FM 16
63-80	63	22	16	CX/FM 20
100-125	85	30	20	CX/FM 27
160-200	115	40	25	CX/FM 36