



## SERIE U



## Microcilindros - ISO 6432 - Ø 8-10-12-16-20-25 mm.

### Características constructivas

- ✓ Dimensiones de montaje según ISO 6432 - CETOP RP 52P.
- ✓ Diámetros: 8, 10, 12, 16, 20 y 25 mm.
- ✓ Versiones:
  - Sin pistón magnético.
  - Con pistón magnético.
  - Con pistón magnético y amortiguación neumática regulable (Ø 16, 20 y 25 mm.).
- ✓ Tubo y vástago de acero inoxidable.
- ✓ Rozamiento bajísimo.
- ✓ Con o sin lubricación.
- ✓ Simple y doble efecto, de iguales dimensiones.
- ✓ Unidad con vástago sencillo y pasante.
- ✓ Accesorios: pata, brida anterior, soporte para charnela, horquilla para el vástago, rótula de vástago, acoplamiento articulado.
- ✓ Amplia gama de recorridos normalizados para entrega inmediata.
- ✓ Recorridos estándar (mm) versión doble efecto: 10, 15, 20, 25, 30, 40, 50, 60, 70, 80, 90, 100, 120, 125, 140, 150, 160, 180, 200, 250, 300, 350, 400, 500
- ✓ Recorrido máx. (mm): Ø8-10 = 150 mm; Ø12-16 = 250 mm; Ø20-25 = 1000 mm
- ✓ Otras versiones y variantes, ver la tabla de referencias.



Variante con vástago hexagonal antigiro (\*)  
Diámetros: 20 a 25 mm



Cilindro con tapa con alimentación posterior en el eje (\*)  
Diámetros: 8 a 25 mm  
Recorrido hasta: 1000 mm

### Características técnicas

Diámetro mm.	8	10	12	16	20	25
Recorrido máx. para tipo USC	20 mm		50 mm			
Temperatura ambiente	-10° a +80°C					
Presión máx. de trabajo bar	10					
Conexiones	M5x0,8		M5x0,8	1/8"	1/8"	
Fluido	aire comprimido filtrado con o sin lubricación					

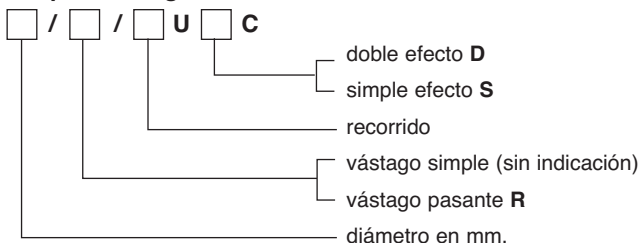
### Recorridos de entrada inmediata - salvo venta

SIMPLE EFECTO - USC		DOBLE EFECTO - UDE (con pistón magnético)		DOBLE EFECTO-UDEX (con pistón magnético y amortiguación regulable)	
Ø	Recorrido en mm.	Ø	Recorrido en mm.	Ø	Recorrido
8	10-20-25-50	8	10-20-25-30-50-80-100-125-150-200	8	10-25-50-80
10	10-20-25-50	10	10-20-25-30-50-80-100-125-150-200	10	100-125-160
12	10-20-25-50	12	10-20-25-30-50-80-100-125-150-200	12	200-250-320
16	10-20-30-50	16	10-20-25-30-50-80-100-125-150-200	16	
20	10-20-30-40-50	20	10-20-25-30-50-80-100-125-150-200-250-300	20	
25	15-20-30-50	25	10-20-25-30-50-80-100-125-150-200-250-300	25	

### Referencias



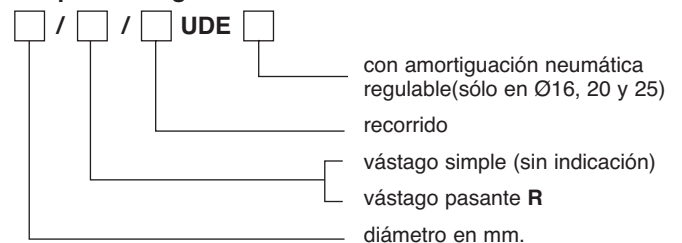
#### Sin pistón magnético



Nota: con juntas para alta temperatura bajo pedido  
Otras opciones: - Simple efecto con pistón magnético  
- Simple efecto muelle posterior  
- Vástago hexagonal  
- Con tapa con alimentación posterior

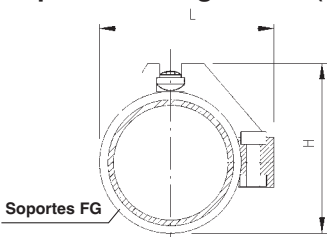


#### Sin pistón magnético



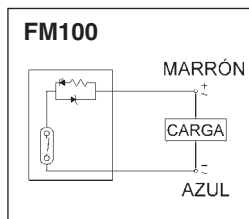
Ejemplo: 20/100UDEX  
Indica un cilindro de Ø20 mm, recorrido 100 mm de la serie U, de doble efecto con pistón magnético y amortiguación regulable.

### Captadores magnéticos (sensores)



H (mm)	L (mm)	CILINDRO U
20	22	8
22	24	10
23	25	12
26	28	16
27	29	20
36	38	25

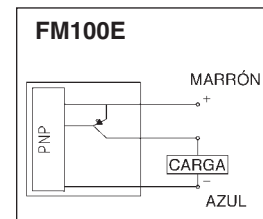
#### Reed N.O.



**FM100**  
5 a 220V  
Con cable de L = 3 m.

**FM100/C**  
5 a 220V  
Con conector M8 y cable de 0,3 m.

#### Efecto Hall - PNP



**FM100E**  
10 a 30 VDC  
Con cable de L = 3 m.

**FM100E/C**  
10 a 30 VDC  
Con conector M8 y cable de 0,3 m.



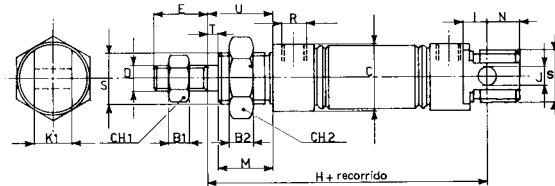
#### Soportes FG

Ø CILINDRO	8	10	12	16	20	25
Referencia	FG8	FG10	FG12	FG16	FG20	FG25



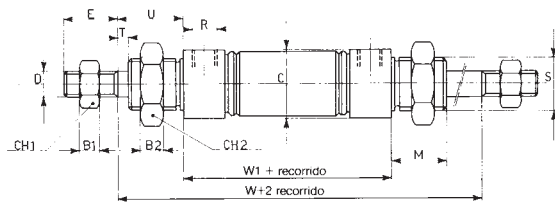
## Microcilindros - ISO 6432 Serie U

### Dimensiones



Ø mm.	B mm.	B1 mm.	C mm.	Ch1 mm.	Ch2 mm.	D	E mm.	H mm.	K mm.	I mm.	J mm.	M mm.	N mm.	R	S	T mm.	U mm.	peso unidad en gramo		peso parte móvil, en gramo	
																		recorr. cero	incremento por mm. de recorrido	recorr. cero	incremento por mm. de recorrido
8	3,2	7	16	7	19	M 4x0,7	12	64	8	6	4	12	10	M5x0,8	M12x1,25	4	16	28,3	0,2	5,5	0,1
10	3,2	7	16	7	19	M 4x0,7	12	64	8	6	4	12	10	M5x0,8	M12x1,25	4	16	29,2	0,23	6	0,1
12	5	8	19	10	24	M 6x1	16	75	12	9	6	18	13	M5x0,8	M16x1,5	4	22	55,3	0,37	15,25	0,22
16	5	8	19	10	24	M 6x1	16	82	12	9	6	18	11	M5x0,8	M16x1,5	4	22	63	0,42	18,4	0,22
20	3,2	10	27	13	32	M 8x1,25	20	95	16	12	8	20	16	G1/8"	M22x1,5	4	24	138	0,91	36,2	0,39
25	8	10	30	17	32	M10x1,25	22	104	16	12	8	24	14	G1/8"	M22x1,5	6	28	188,5	1,25	65,5	0,6

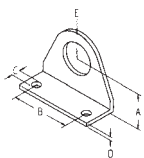
Las versiones UDEX y UDCX tienen las mismas dimensiones.



Ø	B1	B2	C	Ch1	Ch2	D	E	M	R	S	T	U	W	W1	peso unidad en gramo		peso parte móvil en gramo	
															recorr. cero	incremento por mm. de recorrido	recorr. cero	incremento por mm. de recorrido
8	3,2	7	16	7	19	M 4x0,7	12	12	M5x0,8	M12x1,25	4	16	78	46	34,9	0,3	10,5	0,2
10	3,2	7	16	7	19	M 4x0,7	12	12	M5x0,8	M12x1,25	4	16	78	46	35	0,32	11,1	0,2
12	5	8	19	10	24	M 6x1	16	18	M5x0,8	M16x1,5	4	22	92	48	74,5	0,59	29	0,44
16	5	8	19	10	24	M 6x1	16	18	M5x0,8	M16x1,5	4	22	97	53	82	0,64	32,1	0,44
20	6,5	10	27	13	32	M 8x1,25	20	20	R1/8"	M22x1,5	4	24	115	67	180	1,3	66,8	0,78
25	8	10	30	17	32	M 10x1,25	22	22	R1/8"	M22x1,5	6	28	124	68	246	1,86	119	1,2

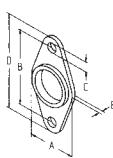
### Accesorios de acoplamiento

#### PATA UP



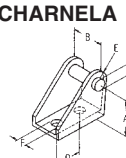
Ø	Ref.	A	B	C	D	E
8	UP8/10	16	25	4,5	1,5	9
12	UP12/16	20	32	5,5	2	13
20	UP20/25	25	40	6,75	2,5	18

#### BRIDA UF



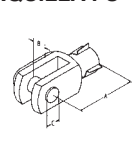
Ø	Ref.	A	B	C	D	E
8	UF8/10	19	29,5	4,5	39	3
12	UF12/16	25,5	39,75	5,5	54	4
20	UF20/25	36	49,5	6,75	64	5

#### SOPORTE CHARNELA USC



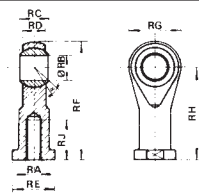
Ø	Ref.	A	B	C	D	E	F
8	USC8/10	16	9,5	4	11	4,5	4,5
12	USC12/16	20	14	6	15	7	5,5
20	USC20/25	25	18,5	8	18	8	6,75

#### HORQUILLA FU



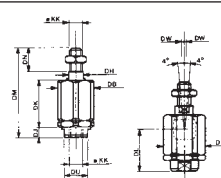
Ø	Ref.	A	B	C
8	FU4	16	4	4
12	FU6	24	6	6
20	FU8	32	8	8
25	FU10	40	10	10

#### ROTULA VASTAGO FER



Ø	Referencia	RA	RB H7	RC	RF	RH	RG
8	FER 4	M4	5	8	36	27	16
12	FER 6	M6	6	9	40	30	18
20	FER 8	M8	8	12	48	36	22
25	FER 10x1,25	M10x1,25	10	14	57	43	26

#### ACOPLAMIENTO ARTICULADO FES



Ø	Referencia	KK	DA	DB	DM	DN	DU	DW
8	FES 4	M4	12,7	11	33	8	11	0,5
12	FES 6	M6	14,5	13	35	10	7	0,5
20	FES 8	M8	19	17	48,5	12	10	0,5
25	FES 10x1,25	M10x1,25	28	26	69	18	17	0,7