

SERIE ZB-250 y 320



Cilindros de doble efecto Ø250 y Ø320 mm. ISO 6431 - DIN 24562

Esta serie de cilindro de Ø250 y Ø320 mm. cumple con las normas ISO 6431-VDMA/ DIN24562.

Construcción de tirantes, se oferta en las versiones:

- Magnético: El émbolo del cilindro lleva incorporado un imán permanente. Sobre cuyo campo magnético son accionados los detectores magnéticos.
- No magnético: El émbolo está desprovisto del imán.
- Doble efecto vástago simple o pasante y con amortiguación regulable en ambos extremos.

Características técnicas

Fluido: Aire comprimido, filtrado y lubricado o no.

Presión máx. de trabajo: 10 bar.

Temperatura de trabajo: -20 hasta 80°C

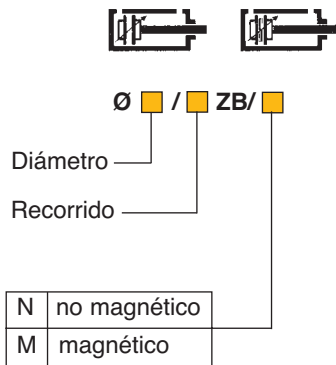
Material: Culatas - Aluminio inyectado.

Camisa - Aluminio en la versión con pistón magnético; Acero en la versión no magnético.

Vástago - X20 Cr.13, rosca laminada.

Ø mm. Embolo	Carreras suministrables mm.	Fuerza teórica de empuje a 6 bar N	Fuerza teórica de retorno a 6 bar N	Conexiones	Carrera de amortiguación mm.
250	10 hasta 2500	29450	28280	G1"	58
320	consultar en cada caso	47265	45600	G1"	58

Referencias

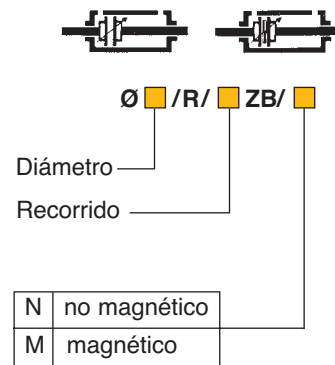


Ejemplo:

Ø 250/200 ZB/M

Indica un cilindro serie ZB, de Ø 250 mm.

vástago simple, de 200 mm. de recorrido, con pistón magnético.



Ejemplo:

Ø 320/R/200 ZB/N

Indica un cilindro serie ZB, de Ø 320 mm.

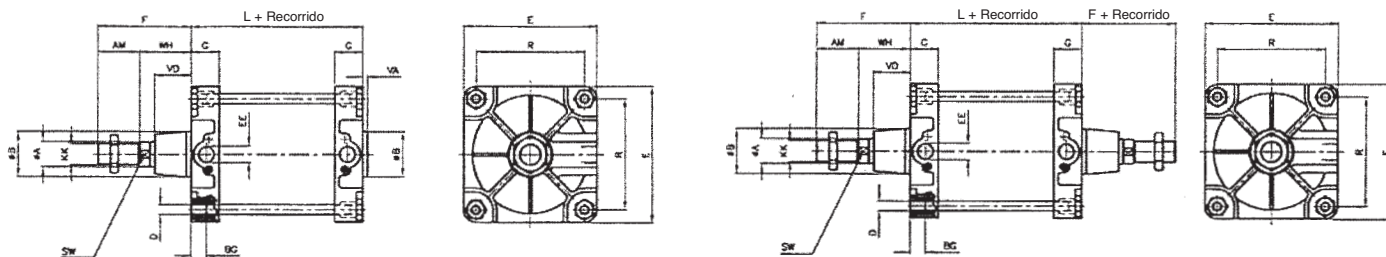
vástago pasante, de 200 mm. de recorrido, con pistón no magnético.

CILINDROS NEUMÁTICOS



Ø250/-ZB/ y Ø320/-ZB/

Dimensiones

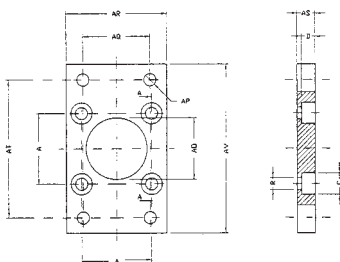


Cilindro diámetro	A	B	D	E	F	G	L	R	AM	BG	EE	KK	SW	VA	VD	WH
250	50	90	M20	275	189	57	200	220	84	25	G 1"	M42X2	46	10	75	105
320	60	110	M24	350	216	75	220	270	96	28	G 1"	M48X2	55	10	90	120

Accesorios para cilindro Ø250 - ISO - VDMA 24562

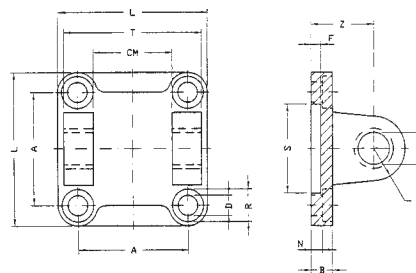
Bajo pedido

BRIDA - ACERO - Ref. ZB/F250



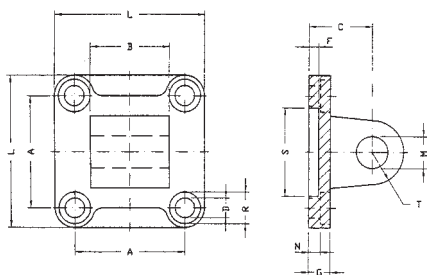
Peso máx. (g)	D. cil.	A ± 0,2	AP H 13	AO H 11	R	AS ± 0,2	AR	AQ JS 14	AT JS 14	AV	C	D
20100	250	220	26	90	22,5	25	280	165	330	390	33	20

CHARNELA INTERMEDIA - ALUMINIO - Ref. ZB/CF250



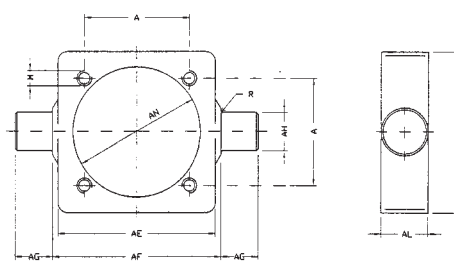
Peso (g)	D. cil.	A ± 0,2	L	D H 13	R	N ± 0,5	B	S H 11	F	Z ± 0,2	G H 9	M max	CM H 14	T h 14
5800	250	220	270	22	-	-	25	90	-	70	40	40	110	200

CHARNELA MACHO - ALUMINIO - Ref. ZB/CM250



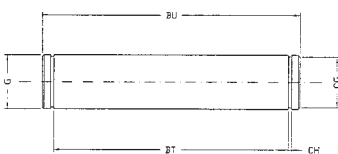
Peso (g)	D. cil.	A ± 0,2	L	D H 13	R	N ± 0,5	G H 11	F ± 0,2	M H 9	T max	B			
6200	250	220	270	22	-	-	25	90	11	70	40	40	110	-0,5 -1,2

CHARNELA INTERMEDIA - ACERO - Ref. ZB/CT250



Peso (g)	D. cil.	A ± 0,2	AE max	AL max	AH ø 9	AG h 14	AF h 14	AN ± 0,2 0	R max	M
13000	250	220	296	50	40	40	320	268	-	M20

PERNO PARA CHARNELA - ACERO - Ref. ZB/SEC250



Peso (g)	D. cil.	G 17	BT -0,3 - 0	CG	CH	BU
2100	250	40	202	37,5	1,6	211

Nota: Para las fijaciones de los cilindros de Ø320 mm, consultar en cada caso.