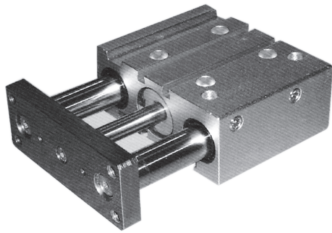




CILINDROS NEUMÁTICOS COMPACTOS CON GUÍAS

SERIE CCG



Cilindros compactos con guías

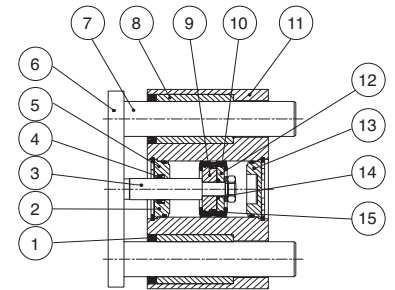
- Elevada resistencia a cargas radiales con reducido juego angular.
- 2 tipos de guía
 - **Con cojinetes de fricción:** Elevada capacidad de carga radial. Pueden trabajar como tope.
 - **Con cojinetes lineales de bolas:** Para movimientos con velocidad constante. Especialmente indicados para desplazamientos horizontales y de elevación donde se requiera alta precisión con menor capacidad de carga radial.
- Los cilindros están equipados de serie con pistón magnético.
- Sobre el cuerpo del cilindro, están predispuestos diversos orificios roscados para poder tener varias posibilidades de montaje.

SENSORES MAGNÉTICOS. Sobre el cuerpo del cilindro están dispuestos unos canales donde se alojan los captadores magnéticos series: SL1C, SL4N, SL3N. ver pág. A₁-67, A₁-68.

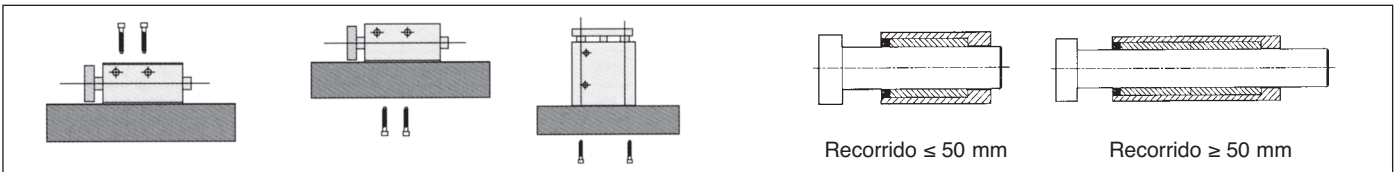
Características técnicas

- Tipo de cilindro : Doble efecto con guías.
- Fluido : Aire comprimido filtrado con o sin lubricar.
- Presión máx. de trabajo : 10 bar
- Temperatura de trabajo : -20°C/+80°C

Características constructivas



Sistemas de montaje

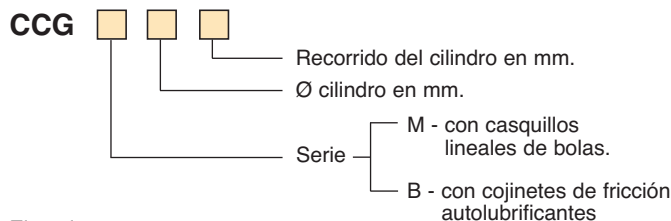


Recorridos estándar

Recorrido	Ø16	Ø20	Ø25	Ø32	Ø40	Ø50	Ø63
10	•						
20	•	•	•				
25			•	•	•	•	•
30	•	•	•				
40	•	•	•				
50	•	•	•	•	•	•	•
75	•	•	•	•	•	•	•
100	•	•	•	•	•	•	•
125		•	•	•	•	•	•
150		•	•	•	•	•	•
175		•	•	•	•	•	•
200		•	•	•	•	•	•

Pos	Descripción	Materiales
15	Anillo magnético	Plastoferrita
14	OR de cierre estático	NBR
13	Tapa	Aluminio anodizado
12	Semipistón	Aluminio anodizado
11	Cuerpo del cilindro	Aluminio anodizado
10	Juntas del pistón	Poliuretano
9	Semipistón	Aluminio anodizado
8	Cojinete	Bronce sinterizado
7	Guías	C40 cromado
6	Placa de unión	Aluminio anodizado
5	Cabeza del cilindro	Aluminio anodizado
4	Junta del vástago	Poliuretano
3	Vástago	C40 cromado
2	OR	NBR
1	Junta-guías	Poliuretano

Referencias



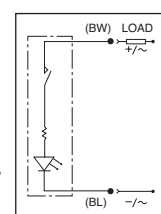
Ejemplo:

CCGB40100

Indica un cilindro compacto con guías con cojinetes de fricción, Ø40 mm. y recorrido 100 mm.

CCG **DP**
Cilindros con doble placa. Bajo pedido.

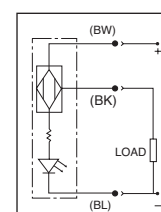
Sensores (ver características en pág. A₁-67)



SL1C225G
3 a 30 V AC/DC
Con cable de L = 2,5 m.

SL2C203G
3 a 30 V AC/DC
Con conector M8 y cable de 0,3 m.

Magnetoresistivos - PNP



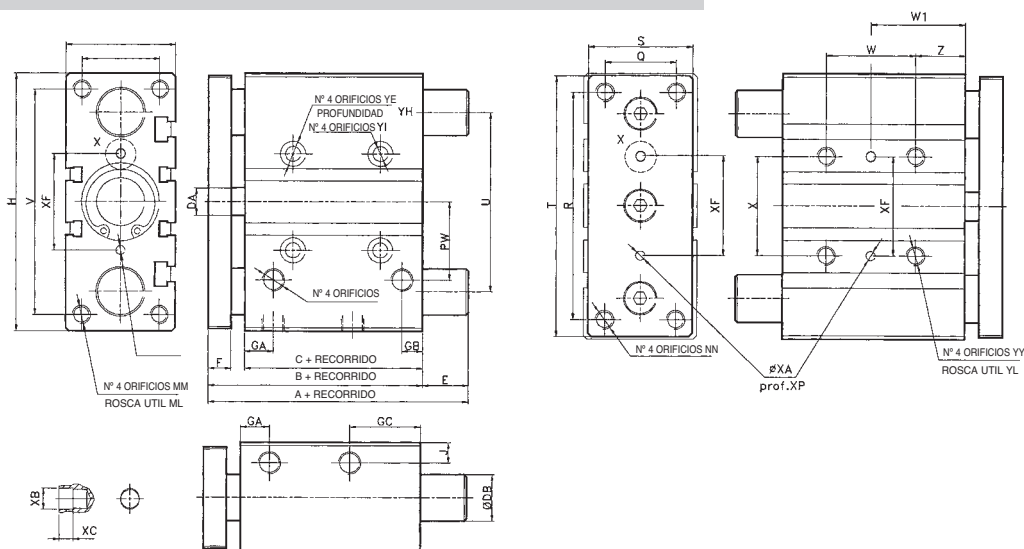
SL4N225G
6 a 30 V DC
Con cable de L = 2,5 m.

SL3N203G
3 a 30 V AC/DC
Con conector M8 y cable de 0,3 m.



CILINDROS COMPACTOS CON GUÍAS - Serie CCG

Dimensiones (mm)



Ø	B	C	DA	DB	F	GA	GB	GC	H	J	K	L	MM	ML	NN	P	PW	Q
16	46	33	8	10	8	11	8	18	64	5	30	22	M5	12	M5	M5	19	16
20	53	37	10	12	10	10,5	8,5	24,5	83	6,5	36	24	M5	13	M5	G1/8	25	18
25	53,5	37,5	10	16	10	11,5	9	25	93	7,5	42	30	M6	15	M6	G1/8	28,5	26
32	59,5	37,5	12	20	12	12,5	9	30,5	112	9	48	34	M8	20	M8	G1/8	34	30
40	66	44	12	20	12	14	10	31	120	9	54	40	M8	20	M8	G1/8	38	30
50	72	44	16	25	16	14	11	35	148	9,5	64	46	M10	22	M10	G1/4	47	40
63	77	49	16	25	16	16,5	13,5	35	162	11	78	58	M10	22	M10	G1/4	55	50

Ø	R	S	T	U	V	X	YY	YL	YE	YH	YI	Z	XF	XA	XP	XB	XC
16	54	25	62	46	56	24	M5	10	8	4,5	4,3	5	24	3	6	3,5	3
20	70	30	81	54	72	28	M6	12	9,5	5,5	5,6	17	28	3	6	3,5	3
25	78	38	91	64	82	34	M6	12	9,5	5,5	5,6	17	34	4	6	4,5	3
32	96	44	110	78	98	42	M8	16	11	7,5	6,6	21	42	4	6	4,5	3
40	104	44	118	86	106	50	M8	16	11	7,5	6,6	22	50	4	6	4,5	3
50	130	60	146	110	130	66	M10	20	14	9	8,6	22	66	5	8	6	4
63	130	70	158	124	142	80	M10	20	14	9	8,6	24	80	5	8	6	4

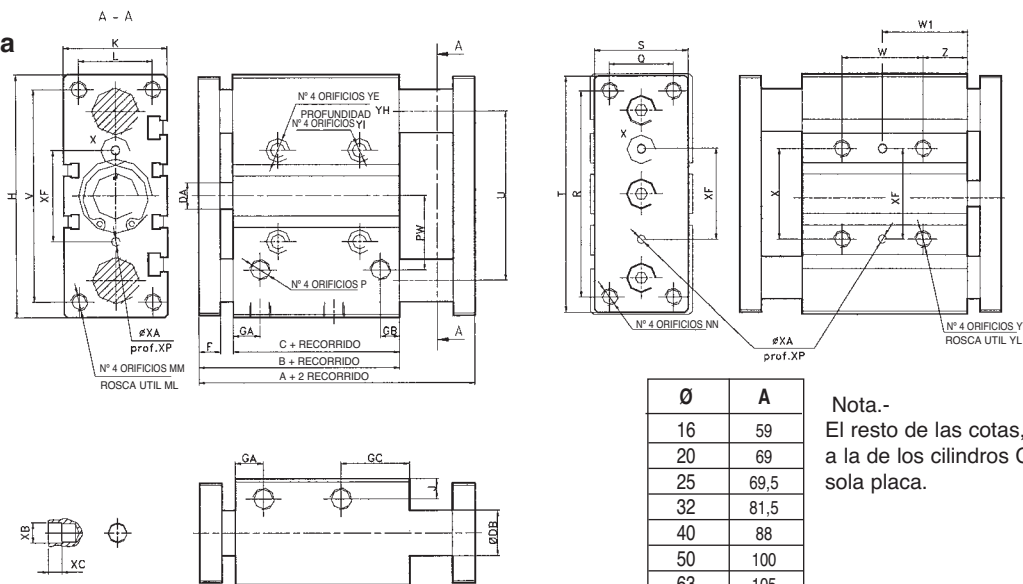
COTAS W y W1						
Ø	cota W (Recorrido)		cota W1 (Recorrido)			
16	24 (10÷30)	44 (40÷100)	17 (10÷30)	27 (40÷100)		
20	24 (20÷30)	44 (40÷100)	120 (125÷200)	29 (20÷30)	39 (40÷100)	77 (125÷200)
25	24 (20÷30)	44 (40÷100)	120 (125÷200)	29 (20÷30)	39 (40÷100)	77 (125÷200)
32	24 (25)	48 (50÷100)	124 (125÷200)	33 (25)	45 (50÷100)	83 (125÷200)
40	24 (25)	48 (50÷100)	124 (125÷200)	34 (25)	46 (50÷100)	84 (125÷200)
50	24 (25)	48 (50÷100)	124 (125÷200)	36 (25)	48 (50÷100)	86 (125÷200)
63	28 (25)	52 (50÷100)	128 (125÷200)	38 (25)	50 (50÷100)	88 (125÷200)

CON COJINETES AUTOLUBRICANES					
Ø	cota A Recorrido		cota E Recorrido	DB	
16	46 (10÷50)	64,5 (75÷100)	0 (10÷50)	18,5 (75÷100)	10
20	53 (20÷50)	84,5 (75÷200)	0 (20÷50)	31,5 (75÷200)	12
25	53,5 (20÷50)	85 (75÷200)	0 (20÷50)	31,5 (75÷200)	16
32	97 (25÷50)	107 (75÷200)	37,5 (25÷50)	47,5 (75÷200)	20
40	97 (25÷50)	107 (75÷200)	31 (25÷50)	41 (75÷200)	20
50	106,5 (25÷50)	118 (75÷200)	34,5 (25÷50)	46 (75÷200)	25
63	106,5 (25÷50)	118 (75÷200)	29,5 (25÷50)	41 (75÷200)	25

CON CASQUILLOS LINEALES DE BOLAS							
Ø	cota A Recorrido		cota E Recorrido	DB			
16	46 (10÷30)	66 (40÷100)	0 (10÷30)	20 (40÷100)	8		
20	53 (20÷30)	85,5 (40÷200)	0 (20÷30)	32,5 (40÷200)	12		
25	53,5 (20÷30)	86 (40÷200)	0 (20÷30)	32,5 (40÷200)	12		
32	97 (25÷50)	107 (75÷200)	37,5 (25÷50)	47,5 (75÷200)	20		
40	97 (25÷50)	107 (75÷200)	31 (25÷50)	41 (75÷200)	20		
50	106,5 (25÷50)	114 (50)	118 (75÷200)	34,5 (25)	42 (50)	46 (75÷200)	25
63	106,5 (25÷50)	114 (50)	118 (75÷200)	29,5 (25)	37 (50)	41 (75÷200)	25

Con doble placa

Dimensiones (mm)



Ø	A
16	59
20	69
25	69,5
32	81,5
40	88
50	100
63	105

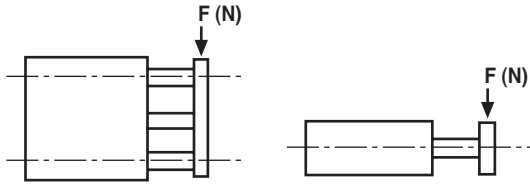
Nota.- El resto de las cotas, son idénticas a la de los cilindros CCG, con una sola placa.



CILINDROS NEUMÁTICOS

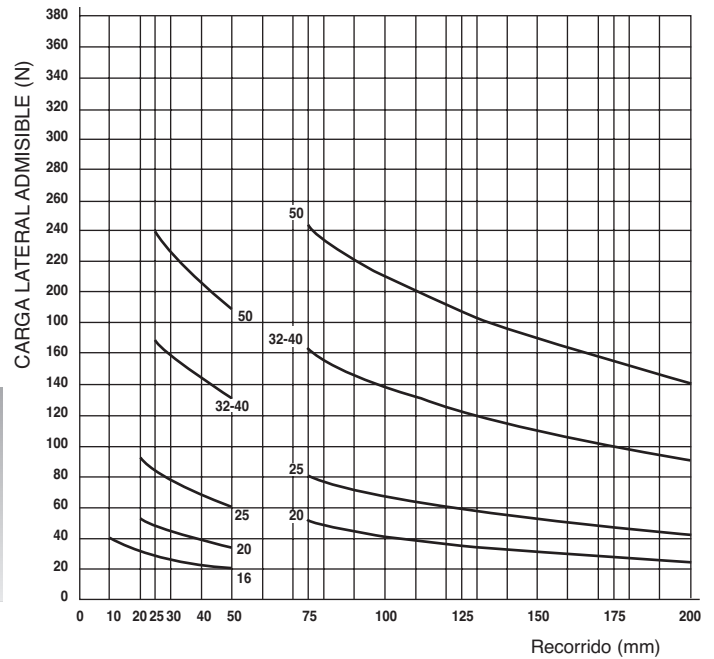
CILINDROS COMPACTOS CON GUÍAS - Serie CCG

ESFUERZOS LATERALES ADMISIBLES

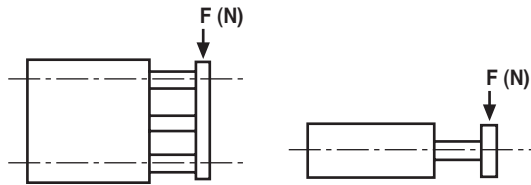


CCGB - Con cojinetes autolubrificantes

Ø mm	F (N)											
16	41	32		26	23	20						
20		53		45	38	34	52	42	35	30	27	24
25		93		78	68	60	81	67	80	54	48	43
32			168			131	163	138	123	110	100	92
40			168			131	163	138	123	110	100	92
50			240			189	243	208	187	170	155	140
Recorrido	10	20	25	30	40	50	75	100	125	150	175	200

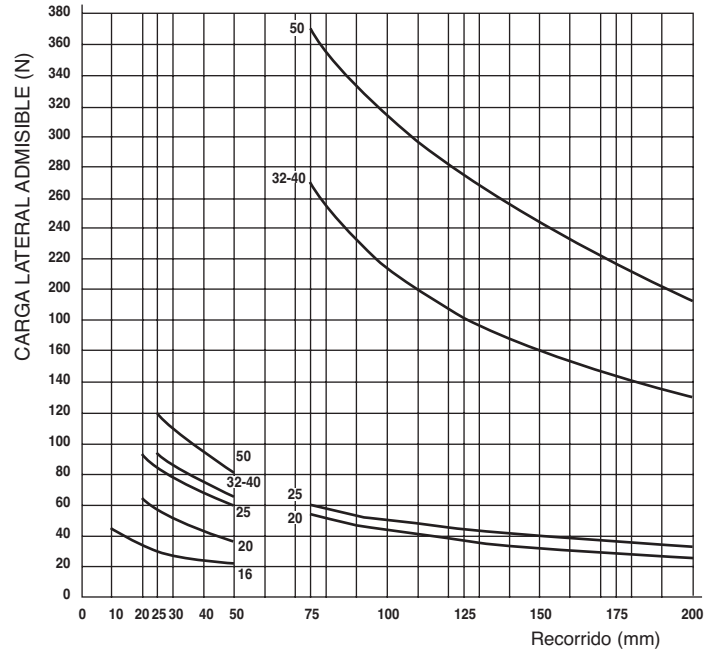


ESFUERZOS LATERALES ADMISIBLES



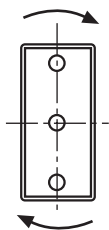
CCGM - Con casquillos lineales de bolas

Ø mm	F (N)											
16	44	34		27	23	21						
20		62		50	42	36	53	42	36	31	27	25
25		94		79	68	60	59	50	43	39	35	33
32			84			58	270	213	180	159	142	130
40			92			64	270	213	180	159	142	130
50			117			81	370	312	275	243	216	193
Recorrido	10	20	25	30	40	50	75	100	125	150	175	200



MOMENTO TORSOR

T (N.m)



CON COJINETES AUTOLUBRICANTES

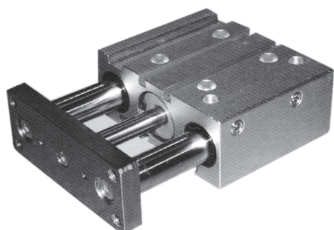
Ø mm	Momento (Nm)											
16	0.65	0.51		0.42	0.36	0.32						
20		0.99		0.84	0.71	0.64	0.97	0.78	0.63	0.54	0.48	0.43
25		1.98		1.67	1.45	1.28	1.73	1.43	1.31	1.18	1.05	0.94
32			4.10			3.19	3.97	3.36	2.46	2.2	2	1.84
40			4.51			3.51	4.38	3.70	2.46	2.2	2	1.84
50			6.60			5.19	6.68	5.72	4.68	4.25	3.88	3.5
Recorrido	10	20	25	30	40	50	75	100	125	150	175	200

CON CASQUILLOS LINEALES DE BOLAS

Ø mm	Momento (Nm)											
16	0.83	0.65		0.52	0.44	0.40						
20		1.20		0.96	0.81	0.69	1.02	0.93	0.82	0.71	0.64	0.58
25		2.00		1.69	1.45	1.28	1.26	1.09	0.98	0.87	0.79	0.70
32			2.04			1.41	6.58	5.19	4.49	3.87	3.58	3.17
40			2.47			1.72	7.25	5.72	4.49	3.87	3.58	3.17
50			3.22			2.22	10.17	8.58	7.75	6.86	5.99	5.30
Recorrido	10	20	25	30	40	50	75	100	125	150	175	200



SERIE CCG/A



Cilindros compactos con guías, con amortiguación neumática regulable

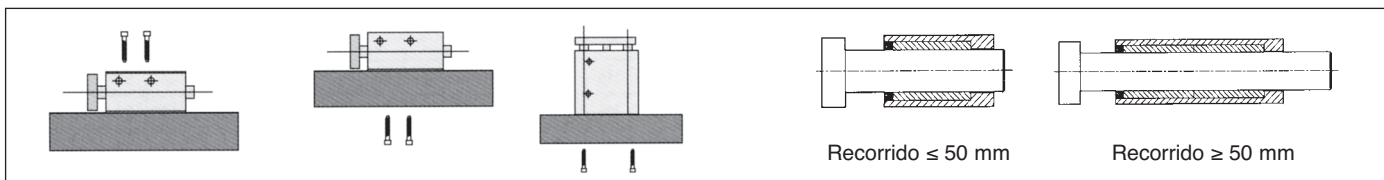
- Elevada resistencia a cargas radiales con reducido juego angular.
- 2 tipos de guía
 - **Con cojinetes de fricción:** Elevada capacidad de carga radial. Pueden trabajar como tope.
 - **Con cojinetes lineales de bolas:** Para movimientos con velocidad constante. Especialmente indicados para desplazamientos horizontales y de elevación donde se requiera alta precisión con menor capacidad de carga radial.
- Los cilindros están equipados de serie con pistón magnético y amortiguación neumática regulable.
- Sobre el cuerpo del cilindro, están predispuestos diversos orificios roscados poder tener varias posibilidades de montaje.

SENSORES MAGNÉTICOS. Sobre el cuerpo del cilindro están dispuestos unos canales donde se alojan los captadores magnéticos series: SL1C, SL4N, SL3N. ver pág. A1-67, A1-68

Características técnicas

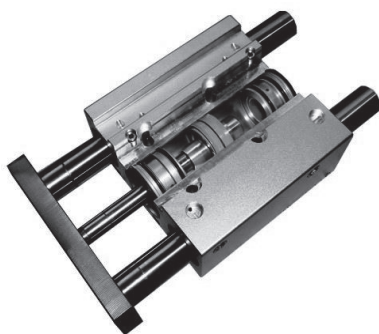
- Tipo de cilindro : Doble efecto con guías.
- Fluido : Aire comprimido filtrado con o sin lubricar.
- Presión máx. de trabajo : 10 bar
- Temperatura de trabajo : -20°C/+80°C

Sistemas de montaje

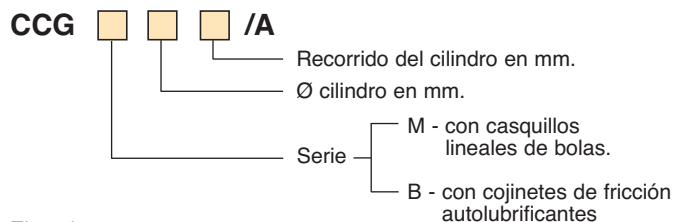


Recorridos estándar

Recorrido	Ø25	Ø32
25	•	•
50	•	•
75	•	•
100	•	•



Referencias

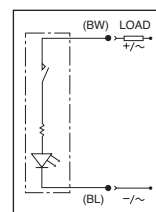


Ejemplo:

CCGB32100/A

Indica un cilindro compacto con guías con cojinetes de fricción y amortiguación neumática regulable en ambos extremos, Ø32 mm. y recorrido 100 mm.

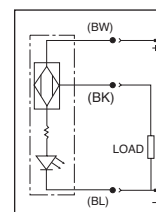
Sensores (ver características en pág. A1-67)



SL1C225G
3 a 30 V AC/DC
Con cable de L = 2,5 m.

SL2C203G
3 a 30 V AC/DC
Con conector M8 y cable de 0,3 m.

Magneto-resistivos - PNP



SL4N225G
6 a 30 V DC
Con cable de L = 2,5 m.

SL3N203G
3 a 30 V AC/DC
Con conector M8 y cable de 0,3 m.