



Bajo pedido

## SERIE P



## Cilindros serie P Ø32, 40, 50, 63 mm.

Los cilindros Serie P Ø 32 - 40 - 50 y 63 mm. vienen a ampliar la gama de los microcilindros Serie U (Ø 8 a 25 mm.), siendo del mismo tipo constructivo, las culatas están unidas a las camisas del cilindro por un rebordeado hermético y emplean también materiales inoxidables, camisa y vástago inoxidable y cabezas de aluminio anodizado. Siendo adecuados para trabajar en procesos alimentarios y similares.

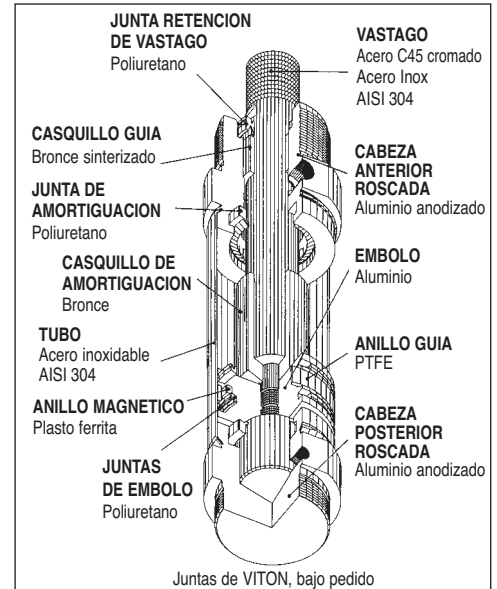
Están equipados de serie con pistón magnético y se ofrecen en las versiones:

La serie posee una amplia gama de recorridos normalizados, suministrándose bajo pedido otros recorridos.

Para la fijación de los cilindros se dispone de las fijaciones siguientes:

Patas, brida, caballete, tornillo bulón, tuerca para montaje frontal o posterior, horquilla para el vástago.

## Características constructivas



## Características funcionales

Temperatura ambiente: -20 a +80 °C  
Hasta 150°C con juntas de alta temperatura (con aire seco PR-10°C)

Fluido: Aire comprimido  
Filtrado (40 µ).  
Lubricado o no lubricado.

Presión máxima de trabajo: 10 bar

Longitud de la amortiguación: Ø32 = 29 mm; Ø40 = 35 mm  
Ø50 y 63 = 40 mm

## Recorridos estándar

Doble efecto: 10, 25, 50, 75, 80, 100, 125, 150, 160, 175, 200, 250, 300, 320, 350, 400, 450, 500.

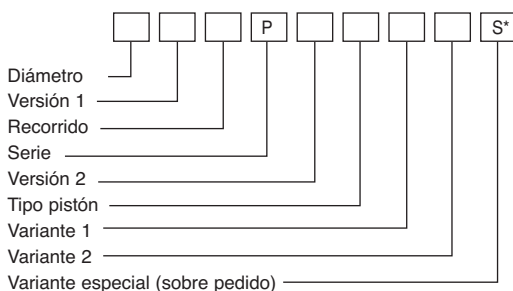
Simple efecto: 10, 25, 50.

Sobre pedido las versiones de vástago pasante.

Recorrido max (mm) Ø32 a 63 = 1000

Recorrido max en versión simple efecto Ø32 a 63 = 50 mm

## Referencias



Ejemplo: 40/150PDEX

Indica un cilindro de Ø40 mm, recorrido 150 mm de la serie P, de doble efecto con pistón magnético y amortiguación regulable.

Bajo pedido. No disponible en stock.

### Versión 1

/ Base **R** Vástago pasante  
**H** Con tapa posterior (Alimentación posterior en el eje)

### Versión 2

**D** Doble efecto **Y** Simple efecto muelle posterior\*  
**S** Simple efecto muelle anterior

### Tipo pistón

**C** No magnético **E** Magnético

### Variante 1

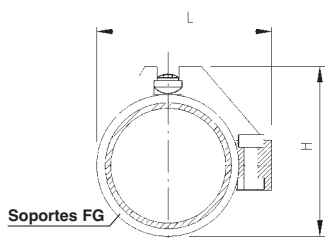
**X** Con amortiguación regulable\*

### Variante 2

**1** Vástago INOX **3** Vástago INOX y juntas para alta temperatura  
**A** Juntas para alta temperatura

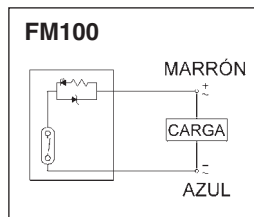
\* Dimensiones diferentes a la versión "D" y "S". Consultar nuestra Oficina Técnica.

## Captadores magnéticos y soportes



H (mm)	L (mm)	CILINDRO P
44	46	32
52	54	40
62	64	50
66	78	63

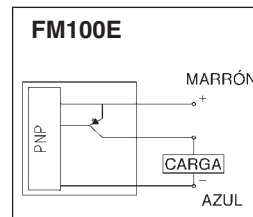
### Reed N.O.



**FM100**  
5 a 220V  
Con cable de L = 3 m.

**FM100/C**  
5 a 220V  
Con conector M8 y cable de 0,3 m.

### Efecto Hall - PNP



**FM100E**  
10 a 30 VDC  
Con cable de L = 3 m.

**FM100E/C**  
10 a 30 VDC  
Con conector M8 y cable de 0,3 m.

### Soportes FG

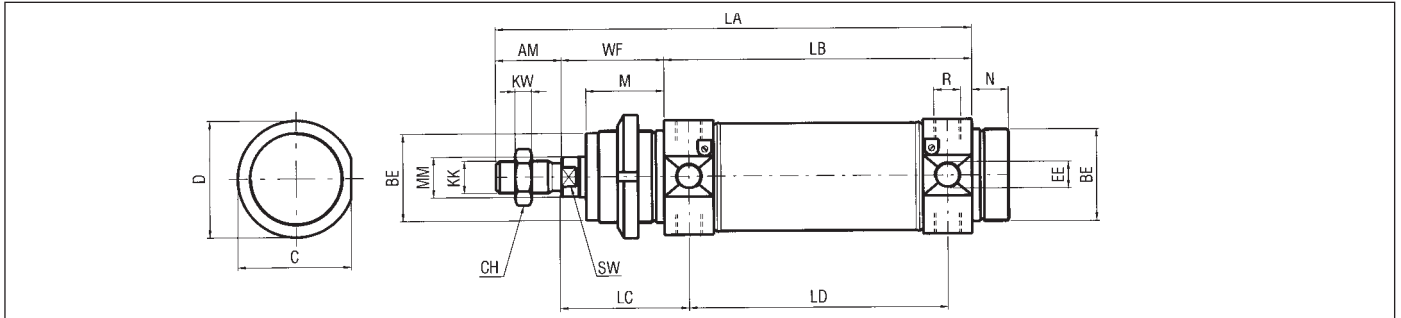
Ø CILINDRO	32	40	50	63
Referencia	<b>FG32</b>	<b>FG40</b>	<b>FG50</b>	<b>FG63</b>

# CILINDROS NEUMÁTICOS



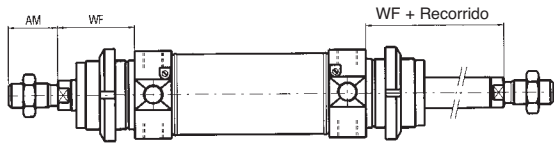
CILINDROS SERIE P - Ø 32 - 40 - 50 - 63 mm

## Dimensiones

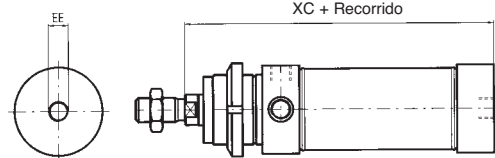


Ø	AM	BE	C	CH	D	EE	KK	KW	LA	LB	LC	LD	M	MM	N	R	SW	WF	XC	Peso g	Incr. g x 10 mm
32	20	M30x1,5	36,5	17	38	G1/8	M10x1,25	6	154	96	47	78	30	12	14	M8x1	10	38	134	386	16
40	24	M38x1,5	44	19	46	G1/4	M12x1,25	7	182	113	57	89	35	16	16	M10x1	12	45	158	690	26
50	32	M45x1,5	55	24	57	G1/4	M16x1,5	8	202	120	62	96	38	20	18	M12x1,5	16	50	170	1265	34
63	32	M45x1,5	67,5	24	70	G3/8	M16x1,5	8	206	124	63	98	38	20	18	M14x1,5	24	50	174	1750	50

### Con vástago pasante



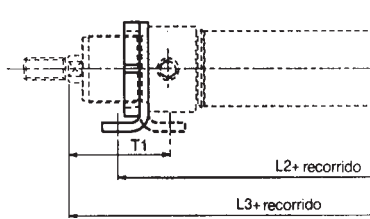
### Con tapa (Alimentación posterior en el eje)



## Accesorios para el acoplamiento mecánico de la unidad

### BRIDA TIPO UF (1 Soporte + 1 Tuerca)

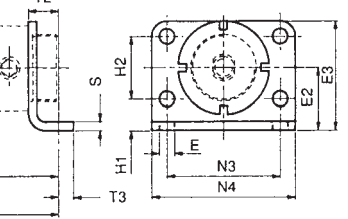
Ref. UF Ø Cilindro



Ø	E	E2	E3	H1	H2	L2	L3	N3	N4	S	T1	T2	T3
32	7	28	49	14	28	124	148	52	66	4	48	14	7
40	9	33	58	18	30	153	178	60	88	5	60	20	10
50	9	40	70	20	40	160	190	70	90	6	64	20	10
63	9	45	80	20	50	164	195	76	96	6	65	20	10

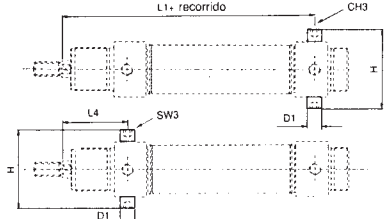
### PATA TIPO UP (2 Soportes + 2 Tuercas)

Ref. UP Ø Cilindro



### TORNILLO BULON TIPO P (2 Bulones)

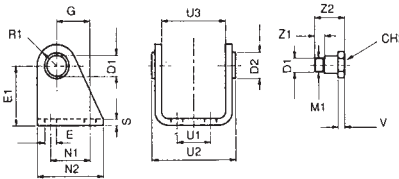
Ref. P Ø Cilindro



Ø	D1	H	L1	L4	CH3
32	10	51	125	47	5
40	12	61	146	57	6
50	14	75	158	62	6
63	16	90	162	64	8

### CABALLETE TIPO USC

Ref. USC Ø Cilindro

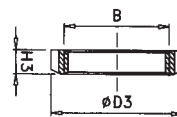


Ø	D	D2	E	E1	G	M1	N1	N2	R1	S	CH2	U1	U2	U3	V	Z1	Z2
32	10	15	7	35	20	M8x1	24	40	12	4	13	20	50,1	38,1	4	6	18
40	12	20	9	40	27	M10x1	30	50	13	5	17	28	60,1	46,1	5	7	21,6
50	14	23	9	45	30	M12x1,5	34	54	14	6	19	36	74,1	57,1	6	9	26,4
63	16	23	9	50	34	M14x1,5	35	65	16	6	19	42	88,1	70,1	6	16	35

### TUERCA TIPO D-U

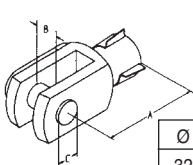
para montaje frontal o posterior

Ref. D U Ø Cilindro

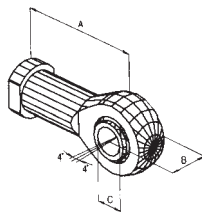


Ø	B	D3	H3
32	M30x1,5	45	7
40	M38x1,5	50	8
50	M45x1,5	58	9
63	M45x1,5	58	9

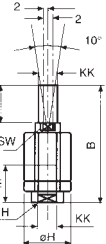
## Accesorios para el acoplamiento mecánico del vástago



Ø	A	B	C	Ref.
32	40	10	10	T/FF 10
40	48	12	12	T/FF 12
50/63	64	16	16	T/FF 16



Ø	A	B	C	Ref.
32	43	14	10	T/FR 10
40	50	16	12	T/FR 12
50/63	64	21	16	T/FR 16



Ø	B	C	H	M	CH	SW	KK	Ref.
32	71	20	32	20	19	12	M10x1,25	220 FS 32
40	75	24	32	20	19	12	M12x1,25	230 FS 40
50/63	103	32	45	32	30	20	M16x1,5	660 FS50-63