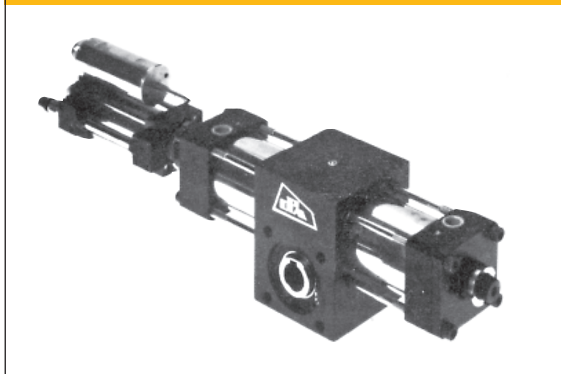




## SERIE URS



La unidad hidroneumática rotativa tipo URS está estudiada para la automatización de máquinas que requieren un movimiento rotativo regular y uniforme.

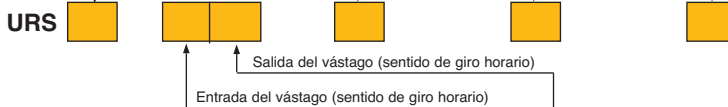
La unidad hidroneumática rotativa tipo URS presenta notables ventajas, el movimiento del piñón se realiza sobre rodamiento, el consumo de aire es proporcional a la rotación, el circuito neumático e hidráulico están completamente separados el uno del otro, y además la protección de los órganos en movimiento es total.

La elección de los materiales y de las dimensiones del módulo del diente, se ha realizado teniendo siempre presente las más duras condiciones de empleo.

## Unidades hidroneumáticas rotativas (con control hidráulico de velocidad)

### Referencias

DIAMETRO	Ángulo de rotación	EJE SALIDA	
32 - 40 - 50 - 63 - 80 80 - 100	96°, 186°, 366°	F Hembra M Macho	N Sin tope de regulación del ángulo de rotación R Con tope de regulación del ángulo de rotación



Función del regulador hidráulico	
*	El 1er número indica el retroceso del vástago
**	El 2º número indica la salida del vástago
0	No regulación
1	Regulación
2	Regulación + SKIP (Aceleración)
3	regulación + STOP
4	Regulación + SKIP + STOP
5	Doble regulación

**OBSERVACION**  
No es recomendable el empleo de la válvula Stop en las unidades de Ø 100.

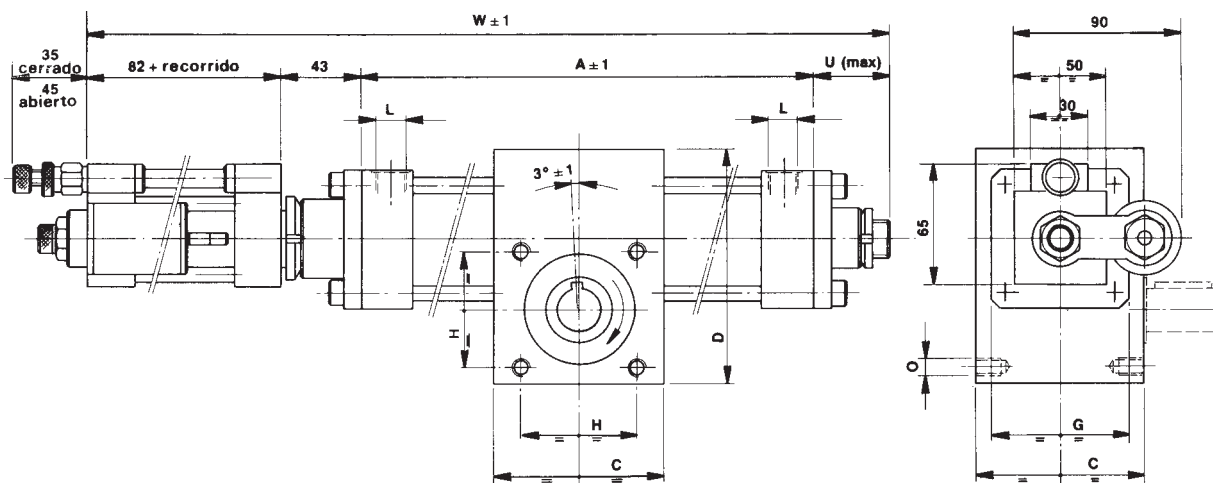
### URSM - UNIDAD HIDRONEUMÁTICA ROTATIVA. Con pistón magnético

Ejemplos de referencia : URS 63 01 186° F.N.

Unidad hidroneumática rotativa con control hidráulico en serie Ø 63, con regulación de la velocidad en el sentido de giro horario, con ángulo de rotación de 186°, acoplamiento hembra y sin tope de reglaje del ángulo de rotación.

Rotación horaria	Regulable y controlada hidráulicamente
Rotación antihoraria	Rápida
Velocidad de Rotación controlada en vueltas	0,6 ÷ 50

## Dimensiones



Referencia	Par teórico en m.N. a la presión de 5 bar	Diámetro en mm.	Ángulo de rotación	Recorrido del freno F7 - 01	A	B	C	D	G	H	L	O	U	W
URS 40-01 - □ - □ - □	12,5	40	96°	50	223	65	65	95	52	47	1/4"	M8	38	436
			186°	100	286				65					549
URS 50-01 - □ - □ - □	19,6	50	366°	150	412	95	95	126	75	62	3/8"	M10	35	496
			96°	100	370				95					630
URS 63-01 - □ - □ - □	42,0	63	366°	200	540	130	142	188	115	90	1/2"	M14	56	900
			96°	100	445				115					726
URS 80-01 - □ - □ - □	67,8	80	186°	150	563	130	142	188	115	90	1/2"	M14	56	894
			366°	200	798									115