

UNIDAD HIDRONEUMÁTICA SERIES UHCPUIM - UHL



SERIE UHCPUIM - UHL



Unidad hidroneumática

Las unidades hidroneumáticas rectilíneas tipos UHCPUIM - UHL están estudiadas para la automatización de máquinas.

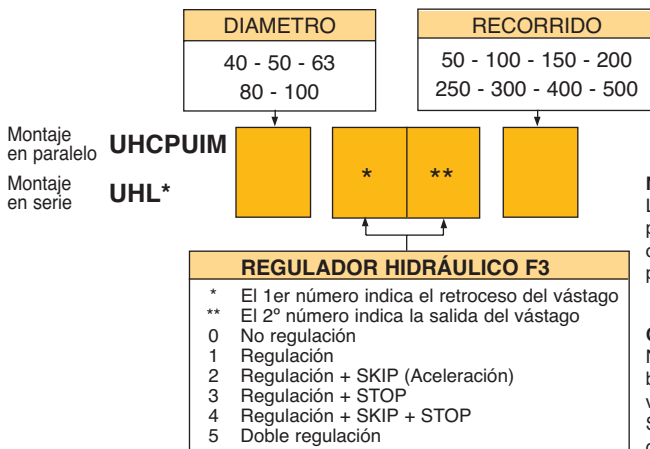
Son particularmente adecuadas en el trabajo con arranque de viruta y donde es indispensable un avance regular y uniforme.

La unidad está compuesta por un cilindro serie CPUIM (ISO 6431 VDMA/DIN 24562) acoplado a un regulador hidráulico de velocidad serie F3, montado en paralelo (versión UHCPUIM) o en serie (versión UHL).

Características técnicas

Diámetros del cilindro neumático	Ø 40	Ø 50	Ø 63	Ø 80	Ø 100
Fuerza teórica a 5 bar en kg.	63	98	155	251	392
Recorrido de serie en mm.	50 - 100 - 150 - 200 - 250 - 300 - 400 - 500				
Avance rápido en mm.	3 ÷ 200				
Velocidad de avance rápido mm./min.	3.000 ÷ 10.000				
Velocidad de avance de trabajo mm. / min	70 ÷ 6.000				
Regulador hidráulico	Salida del vástago	En función del regulador F3 seleccionado, ver referencia			
	Retroceso del vástago				

Referencias



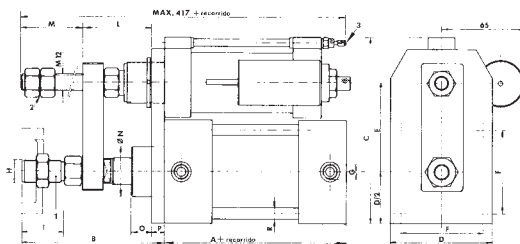
NOTA:
Las fijaciones para la unidad UH deben solicitarse por separado.

OBSERVACION
No es recomendable el empleo de la válvula Stop en las unidades de Ø100 mm.

*El montaje en serie (UHL) está disponible en los diámetros 40-50-63-80 mm.

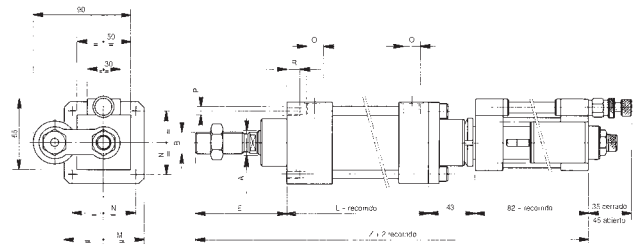
Dimensiones

UHCPUIM



Ø CILINDRO	A	B	C	D	E	F	G (GAS)	H	F	L	M	Ø N (e 9)	O	P	R
40	105	119	118	52	52	38	1/4	M12 x 1,25	24	58	220	32	10	10	6
50	106	137	131	65	58,5	46,5	3/8	M16 x 1,5	32	58	220	36	15	10	8
63	121	137	141	75	63,5	56,5	3/8	M16 x 1,5	32	60	220	36	15	10	8
80	128	152	161	95	73,5	72	1/2	M20 x 1,5	40	60	220	45	15	10	10
100	138	157	181	115	83,5	89	1/2	M20 x 1,5	40	63	215	45	20	10	10

UHL

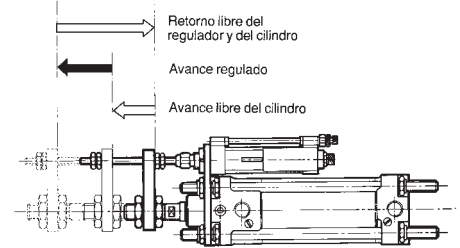


Ø CILINDRO	A	B	E	L	M	N	O	P	R	Z
40	16	M12 x 1,5	54	105	54	38	1/4"	M6	16	360
50	20	M16 x 1,50	69	106	65	46,50	1/4"	M8	16	377
63	20	M16 x 1,50	69	121	75	56,50	3/8"	M8	16	407
80	25	M20 x 1,50	86	128	95	72	3/8"	M10	16	438

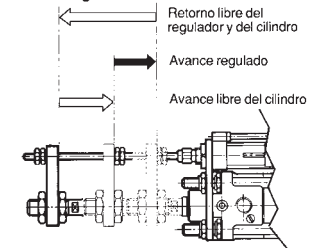
Regulación del recorrido a realizar

REGULACION DEL RECORRIDO A CONTROLAR

En salida del vástago



En retroceso del vástago



En salida y retroceso del vástago

