



GIMATIC

PINZA RADIAL SERIE PS-P

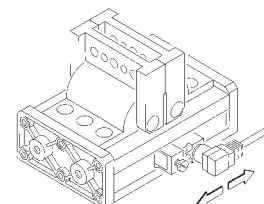
Las condiciones extremas del test (más de 10 millones de ciclos completos a frecuencia de 20.000 ciclos/hora) han evidenciado la gran calidad de duración y precisión de este producto. El diseño único de este producto, ha conseguido además de un costo contenido, una perfecta protección contra el polvo, versatilidad de empleo y de control mediante dos detectores. Las fuerzas especificadas están completamente disponibles de 0° a 90°.

Sensores: Estas pinzas están preparadas para poder montar sobre ellas, captadores de proximidad magnéticos, para conocer la posición de las mordazas. Ver pág. B-17

Fluido: Aire comprimido, filtrado, lubricado o no lubricado

Presión de trabajo: 2 a 10 bar

Temperatura de trabajo: 5 a 60° C



Características

Tamaño - Dimensiones		I	II	III
Referencia		PS-0016-P	PS-0025-P	PS-0045-P
Recorrido total ± 1°			90° X 2	
Par de apriete por cada mordaza a 6 bar	Ncm	100	280	1800
Par de apriete total a 6 bar	Ncm	200	600	1700
Tiempo de cierre, sin carga a 6 bar	s	0,03	0,05	0,15
Frecuencia máx. funcionamiento continuo a 6 bar	Hz	2		1
Consumo de aire por ciclo a 6 bar	cm ³	15,7	56,8	382,3
Tolerancia máx. repetitividad		± 0° 30'		± 1°
Peso	g	300	650	2700

Nota.- La fuerza de apriete indicada, corresponde a una distancia de 1 cm del centro de giro de la mordaza.

PINZA RADIAL SERIE PS

En esta pinza las mordazas giran 90° accionadas por una cremallera y dos piñones en fase.

El movimiento es por consiguiente perfectamente autocentrante y la fuerza está totalmente disponible de 0° a 90°.

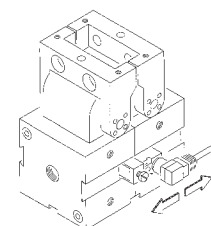
Diseño estanco al polvo y de construcción robusta, ofrece una larga vida y una gran fiabilidad.

Sensores: Estas pinzas están preparadas para poder montar sobre ellas, captadores de proximidad magnéticos, para conocer la posición de las mordazas. Ver pág. B-17

Fluido: Aire comprimido, filtrado, lubricado o no lubricado

Presión de trabajo: 2 a 10 bar

Temperatura de trabajo: 5 a 60° C



Ver pág. B-17



GIMATIC

Características

Tamaño - Dimensiones		I	II
Referencia		PS-0030	PS-0050
Recorrido ± 1°			90° x 2
Par de apriete por cada mordaza a 6 bar	Ncm	200	600
Par de apriete total a 6 bar	Ncm	400	1200
Tiempo de cierre, sin carga a 6 bar	s	0,02	0,03
Frecuencia máx funcionamiento continuo a 6 bar	Hz	2	1
Consumo de aire por ciclo a 6 bar	cm ³	37,1	105,2
Tolerancia máx. repetitividad		± 1°	
Peso	g	700	1100

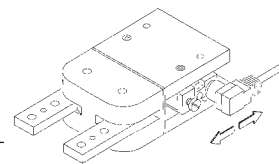
Nota.- La fuerza de apriete indicada, corresponde a una distancia de 1 cm del centro de giro de la mordaza.


XR
GIMATIC

PINZA RADIAL SERIE XR

Una dilatada atención a la ingeniería de detalle y un proceso de fabricación empleando materiales poco habituales en este tipo de aplicaciones han dado como resultado esta nueva familia de pinzas, que se caracterizan por sus elevadas prestaciones, manteniendo una gran precisión a lo largo del tiempo, una larga vida y un precio reducido.

Sensores: Estas pinzas están preparadas para poder montar sobre ellas, captadores de proximidad magnéticos, para conocer la posición de las mordazas. Ver pág. B-17



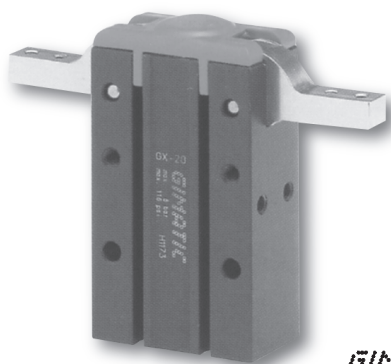
Fluido: Aire comprimido, filtrado, lubricado o no lubricado

Presión de trabajo: 2 a 8 bar

Temperatura de trabajo: 5 a 60° C

Características

Tamaño - Dimensiones		I	II
Referencia		XR-20	XR-26
Recorrido (-2°)		2 x 92°	2 x 92°
Par máx. de apriete por cada mordaza en el cierre a 6 bar	Ncm	150	300
Par máx. de apriete por cada mordaza en la apertura a 6 bar	Ncm	160	320
Tiempo de cierre, sin carga a 6 bar	s	0,08	0,12
Frecuencia máx funcionamiento continuo a 6 bar	Hz	2	2
Consumo de aire por ciclo a 6 bar	cm ³	11	19
Tolerancia máx. repetitividad		± 0,06°	± 0,06°
Peso	g	140	270


GIMATIC

PINZA RADIAL SERIE GX

- Accionamiento de doble efecto.
- Mecanismo de transmisión patentado.
- Elevada fuerza de apriete al final del recorrido de cierre.
- Gran duración y fiabilidad sin mantenimiento.
- Diversas posibilidades de fijación.

Sensores: Estas pinzas están preparadas para poder montar sobre ellas, captadores de proximidad magnéticos, para conocer la posición de las mordazas. Ver pág. B-17

Fluido: Aire comprimido, filtrado, lubricado o no lubricado

Presión de trabajo: 2,5 a 10 bar

Temperatura de trabajo: 5 a 60° C



Características

Tamaño - Dimensiones		I	II	III	IV
Referencia		GX-10	GX-16	GX-20	GX-25
Recorrido (± 1°)		2 x 92°	2 x 92°	2 x 92°	2 x 92°
Par máx. de apriete por cada mordaza en el cierre a 6 bar	Ncm	28	106	228	463
Par máx. total de apriete en el cierre a 6 bar	Ncm	56	212	456	926
Par máx. de apriete por cada mordaza en la apertura a 6 bar	Ncm	37	124	260	516
Par máx. total en la apertura a 6 bar	Ncm	74	248	520	1032
Tiempo de cierre, sin carga a 6 bar	s	0,1	0,1	0,1	0,2
Frecuencia máx. funcionamiento continuo a 6 bar	Hz	2	2	2	2
Consumo de aire por ciclo a 6 bar	cm ³	2	7	14	28
Tolerancia máx. repetitividad		± 0,06°	± 0,06°	± 0,06°	± 0,06°
Peso	g	72	148	302	540