



Válvulas de plástico, industriales y especiales
Plastic-, industrial and specialty valves



Válvulas de plástico con actuadores neumáticos y eléctricos y unidades de control
Electrically and pneumatically actuated plastic valves, control units



Sistemas de tubería de plástico (PVC, PP, PE, PVDF)
Plastic piping systems (PVC, PP, PE, PVDF)

Aplicaciones

Técnica agrícola • Tratamiento de agua • Alimentación de animales • Riego y drenaje • Piscifactorías
Eliminación de desechos • Plantas industriales • Plantas químicas • Construcción de contenedores y tanques • Astilleros
Técnica medicinal y laboratorios • Industria fotográfica • Ingeniería mecánica • Técnica de climatización • Técnica de instalaciones
Técnica del medioambiente • Industria alimenticia • Técnica de tratamiento de superficies • Minería • Tecnología de semiconductores
Instalaciones de desalación • Cosmética • Plataformas Off Shore • Técnica the piscinas

Fields of application

Water treatment • Wastewater treatment • Desalination • Reverse Osmosis • Disposal • Irrigation
Agriculture • Liquid feeding • Fish farming • Environmental technic • Ventilating • Mining • Offshore plants
Shipbuilding • Tank construction • Machine building • Laboratory- and medicine technic • Photo industry
Cosmetics • Food- and drug industry • Breweries • Industrial plant construction • Chemical plant construction
Semiconductor applications • Textile industry • Pulp and paper plants • Power plants • Steel factories

www.praher-valves.com



PRAHER VALVES

PRAHER VALVES ESPAÑA: Praher Válvulas de Plástico S.A., E-28230 Las Rozas (Madrid), C/Tácito 36, Tel.+34/916/31 40 46, Fax+34/916/31 40 69, spain@praher.com

PRAHER VALVES GmbH, A-4311 Schwertberg, Poneggenstraße 5, Tel. +43/72 62/611 78-0, Fax +43/72 62/612 03, info@praher.com

PRAHER VALVES GERMANY: Praher Armaturen GmbH, D-91154 Roth, Regensburger Ring 12, Tel.+49/91 71/98 985-0, Fax+49/91 71/98 985-50, germany@praher.com

PRAHER VALVES CZECH REPUBLIC: Praher Armatury spol. S.r.o, CZ-25101 Jazlovice p. Ricany, Zdebradská 62, Tel.+420/323 63 76 73, Fax +420/323 63 76 72, czech@praher.com

PRAHER VALVES CANADA: Praher Canada Products Ltd., Barrie, Ontario, 101 Saunders Road, L4N 6E7, Tel.: +1/705/725/11 00, Fax: +1/705/725/04 44, canada@praher.com

© Praher Valves GmbH, PB/VAL/SE/05/07/067/A/90294



www.praher-valves.com

ZEIDLER 0



made in Austria / Europe



PRAHER VALVES



PRAHER VALVES como división de PRAHER es responsable de la venta de válvulas en PVC, PP, PVDF, ABS y ASA-GF para el mercado industrial a través de las gamas ENERGY, EVOLUTION y SYSTEM. Nuestra gama de productos típicos incluye válvulas de Bola de 2 y 3 vías, válvulas de Membrana, Mariposa y Clapeta, válvulas Automáticas con Actuadores Neumáticos y Eléctricos, Unidades de Control, Accesorios y Sistemas de Tubería en PVC-U.

PRAHER VALVES es sinónimo de productos de alta calidad, asesoramiento competente y un servicio logístico eficiente.

***PRAHER VALVES**, being a business unit of PRAHER, is responsible for the worldwide marketing of PVC, PP, PVDF, ABS and ASA-GR industrial valves of the well established series ENERGY, EVOLUTION and SYSTEM.*

Our wide range of items includes typical products like 2-way and 3-way ball valves, diaphragm valves, butterfly and check valves, automatic valves with pneumatic or electric actuator, control units, PVC-U fittings and pipe systems.

PRAHER VALVES stands for high-grade products – competent customer care – efficient delivery service.



**Válvulas de plástico,
industriales y especiales**

*Plastic-, industrial
and speciality valves*



**Válvulas de plástico con actuadores eléctricos
y neumáticos, Unidades de control y mando**

*Electrically and pneumatically actuated
plastic valves, control units*



Válvula de Bola de 2 vías manual S4 2-way ball valve S4 hand operated

Estándar:
con maneta de seguridad
with safety handle



Material	Juntas Seals	Dimensiones Dimension	bar bar	Conn Connections
PVC Código / Code 40	EPDM, FPM PTFE	DN10 / d16 3/8" - DN65 / d75 2 1/2" DN80 / d90 3" DN80 / d110 4"	16 10 6	Manguito para encolar / Solvent cement socket (ASTM, DIN, JIS) Espigot para encolar / Solvent cement spigot Manguito roscado / Threaded socket (BSP, NPT) Manguito para soldar PE / Fusion sockets PE Espigot para soldar PE / Fusion spigot PE Conexiones bridadas / Flange connection (ANSI, DIN, JIS)
PP Código / Code 30	EPDM, FPM PTFE	DN10 / d16 3/8" - DN65 / d75 2 1/2" DN80 / d90 3" - DN80 / d 110 4"	10 6	Manguito para soldar / Fusion socket Espigot para soldar / Fusion spigot Manguito roscado / Threaded socket (BSP, NPT) Conexiones bridadas / Flange connection (ANSI, DIN, JIS)
PVDF Código / Code 60	FPM PTFE	DN10 / d16 3/8" - DN65 / d75 2 1/2" DN80 / d90 3" DN80 / d110 4"	16 10 6	Manguito para soldar / Fusion socket Espigot para soldar / Fusion spigot Manguito roscado / Threaded socket (BSP, NPT) Conexiones bridadas / Flange connection (ANSI, DIN, JIS)

Válvula de Bola de 2 vías manual S5 2-way ball valve S5 hand operated

con porta-juntas asegurado
double side blocked body system



Material	Juntas Seals	Dimensiones Dimension	PN bar	Conexiones Connections
PVC Código 50 Código 51	EPDM, FPM PE PTFE	DN10 / d16 3/8" - DN80 / d90 3" DN80 / d110 4"	10 6	Manguito para encolar / Solvent cement socket (ASTM, DIN, JIS) Espigot para encolar / Solvent cement spigot Manguito roscado / Threaded socket (BSP, NPT) Manguito para soldar PE / Fusion sockets PE Espigot para soldar PE / Fusion spigot PE Conexiones bridadas / Flange connection (ANSI, DIN, JIS)

Válvula de Bola de 2 vías manual S5 compacta SINGLE UNION 2-way ball valve S5 hand operated

con porta-juntas asegurado
double side blocked body system



Material	Juntas Seals	Dimensiones Dimension	PN bar	Conexiones Connections
PVC Código / Code 70	EPDM, FPM PE	DN15 / d20 1/2 - DN50 / d63 2" DN15 - DN25 DN40 - DN50	10	Manguito para encolar / Solvent cement socket (ASTM, DIN) Manguito roscado / Threaded socket (BSP, NPT) ¹ ¹ Bajo demanda / on Request

Válvula de Bola de 3 vías manual S4 3-way ball valve S4 hand operated

Estándar:
con maneta de seguridad
with safety handle



Material	Juntas Seals	Dimensiones Dimension	PN bar	Conexiones Connections
PVC Código / Code 44	EPDM, FPM PTFE	DN10 / d16 3/8" - DN50 / d63 2"	16	Manguito para encolar / Solvent cement socket (ASTM, DIN, JIS) Espigot para encolar / Solvent cement spigot Manguito roscado / Threaded socket (BSP, NPT) Manguito para soldar PE / Fusion sockets PE Espigot para soldar PE / Fusion spigot PE Conexiones bridadas / Flange connection (ANSI, DIN, JIS)
PP Código / Code 34	EPDM, FPM PTFE	DN10 / d16 3/8" - DN50 / d63 2"	10	Manguito para soldar / Fusion socket Espigot para soldar / Fusion spigot Manguito roscado / Threaded socket (BSP, NPT) Conexiones bridadas / Flange connection (ANSI, DIN, JIS)
PVDF Código / Code 64	FPM PTFE	DN10 / d16 3/8" - DN50 / d63 2"	16	Manguito para soldar / Fusion socket Espigot para soldar / Fusion spigot Manguito roscado / Threaded socket (BSP, NPT) Conexiones bridadas / Flange connection (ANSI, DIN, JIS)

L / T
Bola/
Ball



Prolongación para maneta Handle elongation



Material	Dimensiones / Dimension	
PVC Código / Code 49	DN10 / d16 3/8" - DN80 / d110 4"	Para válvulas de bola S4 y S5 en PVC, PP y PVDF for PVC, PP, PVDF ball valves S4 and for ball valves S5

Válvula de Laboratorio con juego de conexiones Laboratory ball valve S4 with accessories



Estándar:
con anillo de cierre
with safety ring

Material	Juntas Seals	Dimensiones Dimension	PN bar	Conexiones Connections
PVC Código / Code 73	EPDM, FPM	DN6 / d10 R 1/4", R 3/8"	10	Manguito roscado / Thread (BSP, NPT)
PVDF Código / Code 74	FPM	DN6 / d10 R 1/4"	10	Manguito roscado / Thread (BSP, NPT)

¹ Válvula Antirretorno de Cono, ² Pie- y ³ Purga de Aire S4

¹ Check-, ² Foot- and ³ Aerating valve S4



Material	Juntas Seals	Dimensiones Dimension	PN bar	Conexiones Connections
PVC ¹ Código 41 ² Código 42 ³ Código 43	EPDM, FPM PTFE	DN10 / d16 3/8" - DN65 / d75 2 1/2" DN80 / d90 3" DN80 / d110 4"	16 10 6	Manguito para encolar / Solvent cement socket (ASTM, DIN, JIS) Espigot para encolar / Solvent cement spigot Espigot para encolao / Threaded socket (BSP, NPT) Manguito para soldar PE / Fusion sockets PE Espigot para soldar PE / Fusion spigot PE Conexiones bridadas / Flange connection (ANSI, DIN, JIS)
PP ¹ Código 31 ² Código 32 ³ Código 33	EPDM, FPM PTFE	DN10 / d16 3/8" - DN65 / d75 2 1/2" DN80 / d90 3" - DN80 / d110 4"	10 6	Manguito para soldar / Fusion socket Espigot para soldar / Fusion spigot Manguito roscado / Threaded socket (BSP, NPT) Conexiones bridadas / Flange connection (ANSI, DIN, JIS)
PVDF ¹ Código 61	FPM PTFE	DN10 / d16 3/8" - DN65 / d75 2 1/2" DN80 / d90 3" DN80 / d110 4"	16 10 6	Manguito para soldar / Fusion socket Espigot para soldar / Fusion spigot Manguito roscado / Threaded socket (BSP, NPT) Conexiones bridadas / Flange connection (ANSI, DIN, JIS)

Filtro de Malla S4 con tamiz de plástico de 1.8 mm o de acero inoxidable de 0.5, 0.75 y 1 mm Line strainer S4 with plastic screen 1,8 mm or mesh-size 0,5, 0,75 & 1 mm



Material	Juntas Seals	Dimensiones Dimension	PN bar	Conexiones Connections
PVC Código / Code 86	EPDM, FPM	DN10 / d16 3/8" - DN65 / d75 2 1/2" DN80 / d90 3" DN80 / d110 4"	16 10 6	Manguito para encolar / Solvent cement socket (ASTM, DIN, JIS) Espigot para encolar / Solvent cement spigot Manguito roscado / Threaded socket (BSP, NPT) Manguito para soldar PE / Fusion sockets PE Espigot para soldar PE / Fusion spigot PE Conexiones bridadas / Flange connection (ANSI, DIN, JIS)
PP Código / Code 87	EPDM, FPM	DN10 / d16 3/8" - DN65 / d75 2 1/2" DN80 / d90 3" - DN80 / d110 4"	10 6	Manguito para soldar / Fusion socket Espigot para soldar / Fusion spigot Manguito roscado / Threaded socket (BSP, NPT) Conexiones bridadas / Flange connection (ANSI, DIN, JIS)

Válvula de membrana T4 manual Diaphragm valve T4 hand operated



Estándar:
con volante de seguridad
with safety hand-wheel



Material	Juntas Seals	Dimensiones Dimension	PN bar	Conexiones Connections
PVC Código / Code 80	EPDM, FPM, PTFE-revest./ coated	DN15 / d20 1/2" - DN125 / d140 5"	10	Manguito para encolar / Solvent cement socket (ASTM, DIN, JIS) Espigot para encolar / Solvent cement spigot Manguito roscado / Threaded socket (BSP, NPT) Conexiones bridadas / Flange connection (ANSI, DIN, JIS)
PP Código / Code 84	EPDM, FPM, PTFE-revest./ coated	DN15 / d20 1/2" - DN125 / d140 5"	10	Manguito para soldar / Fusion socket (DIN) Espigot para soldar / Fusion spigot (DIN) Manguito roscado / Threaded socket (BSP, NPT) Conexiones bridadas / Flange connection (ANSI, DIN, JIS)
PVDF Código / Code 82	FPM, PTFE-revest./ coated	DN15 / d20 1/2" - DN125 / d140 5"	10	Manguito para soldar / Fusion socket (DIN) Espigot para soldar / Fusion spigot (DIN) Manguito roscado / Threaded socket (BSP, NPT) Conexiones bridadas / Flange connection (ANSI, DIN, JIS)

Caudalímetros M23, M123 con accesorios Flow meter M 23, M 123 incl. accessories



Material	Dimensiones Dimension	Rango medición Measuring range	Flotador Float	Conexiones Connections
PA, PSU M 23 Código / Code 86	DN25 / d32 1" - DN65 / d75 2 1/2"	15 - 60.000 l/h	PVDF PVDF con imán	Manguito para encolar PVC PVC Solvent cement socket (ASTM, DIN, JIS) Manguito para soldar PP, PVDF PP, PVDF Fusion socket
PVC, PSU M 123 Código / Code 86	DN10 / d16 3/8" - DN25 d32 1"	1,5 - 1.000 l/h	PVDF PVDF con imán	

Accessories: escalas especiales, contactos límites de nivel etc.
Special Scales, Limit switches, etc

Soporte de válvulas S4 Valve Brackets S4



1)



2)

Material	Dimensiones / Dimension	
PVC Código / Code 40	DN10 / d16 3/8" - DN80 / d110 4") para válvulas de Bola de 2 y 3 vías, Antirretorno, de Pie y Purga de Aire, Filtros de Malla) for 2- and 3-way ball valves, cone check-, foot-, aerating valve, line strainer
PP Código / Code 40	DN10 / d16 3/8" - DN80 / d110 4"	

Placas de montaje Mounting plates



Material	Dimensiones / Dimension	
PP Código / Code 35	DN15 / d20 1/2" - DN50 / d63 2") para distanciar la válvula de Membrana de la superficie de montaje for clearance of union nut to mounting surface

Pinzas / abrazaderas Pipe hanger incl. Spacer



Material	Dimensiones Dimensions	Tipo Type	Apto para tubos de siguientes materiales / suitable for pipes
PP Código / Code 23	d 16 3/8" - d 95 3"	B	PVC, PVC-C, PP, PVDF, ABS, PE (ASTM, DIN, JIS, SCH80)

Válvula de Mariposa S4, accionamiento por palanca

Butterfly valve S4 hand operated



Estándar:
con maneta de seguridad
with safety handle



Material	Juntas Seals	Dimensiones Dimension	PN bar	Conexiones Connections
PVC Código / Code 47	EPDM, FPM	DN80 / d90 3" - DN125 / d140 5"	10	Conexiones bridadas / Flange connection (ANSI, DIN, JIS)
		DN150 / d160 6" - DN 200 / d225 8"	6	
PP Código / Code 37	EPDM, FPM	DN80 / d90 3" - DN125 / d140 5"	10	Conexiones bridadas / Flange connection (ANSI, DIN, JIS)
		DN150 / d160 6" - DN 200 / d225 8"	6	

Válvula de Mariposa S4, accionamiento por reductor

Butterfly valve S4 hand operated with worm gear actuator



Material	Juntas Seals	Dimensiones Dimension	PN bar	Conexiones Connections
PVC Código / Code 47	EPDM, FPM	DN80 / d90 3" - DN125 / d140 5"	10	Conexiones bridadas / Flange connection (ANSI, DIN, JIS)
		DN150 / d160 6" - DN 200 / d225 8"	6	
PP Código / Code 37	EPDM, FPM	DN80 / d90 3" - DN125 / d140 5"	10	Conexiones bridadas / Flange connection (ANSI, DIN, JIS)
		DN150 / d160 6" - DN 200 / d225 8"	6	

Válvula de Mariposa K4, accionamiento por palanca

Butterfly valve K4 hand operated



Estándar:
con maneta de seguridad
with safety handle



Material	Juntas Seals	Dimensiones Dimension	PN bar	Conexiones Connections
PVC Código / Code 47	EPDM, FPM	DN65 / d75 2 1/2" - DN 200 / d225 8"	10	Conexiones bridadas / Flange connection (ANSI, DIN, JIS)
PP Código / Code 37	EPDM, FPM	DN65 / d75 2 1/2" - DN 200 / d225 8"	10	Conexiones bridadas / Flange connection (ANSI, DIN, JIS)
PVDF Código / Code 67	EPDM, FPM	DN65 / d75 2 1/2" - DN 200 / d225 8"	10	Conexiones bridadas / Flange connection (ANSI, DIN, JIS)

Válvula de Mariposa K4, accionamiento por reductor

Butterfly valve K4 hand operated with worm gear actuator



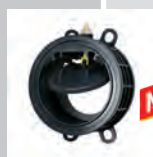
Material	Juntas Seals	Dimensiones Dimension	PN bar	Conexiones Connections
PVC Código / Code 47	EPDM, FPM	DN65 / d75 2 1/2" - DN 200 / d225 8"	10	Conexiones bridadas / Flange connection (ANSI, DIN, JIS)
PP Código / Code 37	EPDM, FPM	DN65 / d75 2 1/2" - DN 200 / d225 8"	10	Conexiones bridadas / Flange connection (ANSI, DIN, JIS)
PVDF Código / Code 67	EPDM, FPM	DN65 / d75 2 1/2" - DN 200 / d225 8"	10	Conexiones bridadas / Flange connection (ANSI, DIN, JIS)

Válvula de retención a Clapeta S4.60 (sin resorte) o S4.70 (con resorte)
Wafer type check valve S4.60 (without spring) or S4.70 (with spring)



Material	Juntas Seals	Dimensiones Dimension	PN bar	Material de los resortes Spring materials
PVC Código / Code 46	EPDM, FPM	DN32 / d40 1 1/4" - DN 150 / d160 6" DN200 / d225 8" - DN500 / d560 20"	10 6	Acero 1.4401 (V4A) o Acero 2. 4610 (Hastelloy) / Wst. 1.4401 (V4A) or WSt. 2.4610 (Hastelloy)
PP Código / Code 36	EPDM, FPM	DN32 / d40 1 1/4" - DN 150 / d160 6" DN200 / d225 8" - DN500 / d560 20"	10 6	Acero 1.4401 (V4A) o Acero 2. 4610 (Hastelloy) / Wst. 1.4401 (V4A) or WSt. 2.4610 (Hastelloy)
PVDF Código / Code 66	FPM	DN32 / d40 1 1/4" - DN 150 / d160 6" DN200 / d225 8" - DN500 / d560 20"	10 6	Acero 1.4401 (V4A) o Acero 2. 4610 (Hastelloy) / Wst. 1.4401 (V4A) or WSt. 2.4610 (Hastelloy)

Válvula de retención de Clapeta K4 (Con y sin indicador óptico de posición y con resorte)
Wafer type check valve K4 (with indicator and spring or without indicator and spring)



Material	Juntas Seals	Dimensiones Dimension	PN bar
PVC Código / Code 46	EPDM, FPM	DN65 / d75 2 1/2" - DN 300 / d315 12"	10
PP Código / Code 36	EPDM, FPM	DN65 / d75 2 1/2" - DN 300 / d315 12"	10
PVDF Código / Code 66	FPM	DN65 / d75 2 1/2" - DN 300 / d315 12"	10

Válvula de Guillotina, manual
Knife gate valve, hand operated



Material	Juntas Seals	Dimensiones Dimension	PN bar	Conexión Connections
PVC Código / Code 47	EPDM, FPM	DN25 / d32 1" - DN 65 / d75 2 2 1/2" DN80 / d90 3" - DN 100 / d110 4"	3,5 2,5	Manguito para encolar (ASTM, DIN) Solvent cement socket (ASTM, DIN)

Válvula de Lavado 6 vías, SM 11, 21, 31, manual
6-way backwash valve hand operated SM 11, 21, 31



Material	Juntas Seals	Dimensiones Dimension	PN bar	Conexión Connections
ASA-GF Código / Code 15	FPM, NBR	1 1/2", 2" 3"	6 5	Manguito roscado / Thread (BSP, NPT, JIS) Manguito para encolar / Slip cone

Válvula de Lavado 6 vías, TM 13, manual
6-way backwash valve hand operated TM 13



Material	Juntas Seals	Dimensiones Dimension	PN bar	Conexión Connections
ASA-GF Código / Code 16	FPM, NBR	1 1/2"	6	Manguito roscado / Thread (BSP)

Válvula de Bola de 2 vías S4 con actuador eléctrico EO510, EO412, EO425, OA-6¹⁾
2-way ball valve S4 with electric actuator



EO412



OA-6

Material	Juntas Seals	Dimensiones Dimensionen	Tipo Type	PN bar	Conexiones Connections
PVC	EPDM, FPM	DN10 / d16 3/8" - DN25 / d32 1"	EO510	10	Manguito para encolar / <i>Solvent cement socket</i> (ASTM, DIN, JIS)
Código / Code 48	PTFE	DN32 / d40 1 1/4" - DN50 / d63 2"	EO410	10	Espigot para encolar / <i>Solvent cement spigot</i> Manguito roscado / <i>Threaded socket</i> (BSP, NPT) Manguito para soldar PE / <i>Fusion socket PE</i> Espigot para soldar PE / <i>Fusion spigot PE</i> Conexiones bridadas / <i>Flange connection</i> (ANSI, DIN, JIS)
	EPDM, FPM PTFE	DN65 / d75 2 1/2" DN80 / d90 3" DN80 / d110 4"	EO425	6 5 4	
	EPDM, FPM PTFE	DN65 / d75 2 1/2" - DN80 / d90 3" DN80 / d110 4"	OA6	10 6	
PP	EPDM, FPM	DN10 / d16 3/8" - DN25 / d32 1"	EO510	10	Manguito para soldar / <i>Fusion socket</i>
Código / Code 38	PTFE	DN32 / d40 1 1/4" - DN50 / d63 2"	EO410	10	Espigot para soldar / <i>Fusion spigot</i> Manguito roscado / <i>Threaded socket</i> (BSP, NPT) Conexiones bridadas / <i>Flange connection</i> (ANSI, DIN, JIS)
	EPDM, FPM PTFE	DN65 / d75 2 1/2" DN80 / d90 3" DN80 / d110 4"	EO425	6 5 4	
	EPDM, FPM PTFE	DN65 / d75 2 1/2" - DN80 / d90 3" DN80 / d110 4"	OA6	10 6	
PVDF	FPM	DN10 / d16 3/8" - DN25 / d32 1"	EO510	10	Manguito para soldar / <i>Fusion socket</i>
Código / Code 68	PTFE	DN32 / d40 1 1/4" - DN50 / d63 2"	EO410	10	Espigot para soldar / <i>Fusion spigot</i> Manguito roscado / <i>Threaded socket</i> (BSP, NPT) Conexiones bridadas / <i>Flange connection</i> (ANSI, DIN, JIS)
	FPM PTFE	DN65 / d75 2 1/2" DN80 / d90 3" DN80 / d110 4"	EO425	6 5 4	
	FPM PTFE	DN65 / d75 2 1/2" - DN80 / d90 3" DN80 / d110 4"	OA6	10 6	

Válvula de Bola de 2 vías S5 con actuador eléctrico EO510
2-way ball valve S5 with electric actuator



Material	Juntas Seals	Dimensiones Dimension	Tipo Type	PN bar	Conexiones Connections
PVC	EPDM, FPM	DN32 / d40 1 1/4" - DN50 / d63 2"	EO510	3	Manguito para encolar / <i>Solvent cement socket</i> (ASTM, DIN, JIS)
Código / Code 56	PTFE				Espigot para encolar / <i>Solvent cement spigot</i> Manguito roscado / <i>Threaded socket</i> (BSP, NPT) Manguito para soldar PE / <i>Fusion socket PE</i> Espigot para soldar PE / <i>Fusion spigot PE</i> Conexiones bridadas / <i>Flange connection</i> (ANSI, DIN, JIS)



Tensión / Voltage:

EO510: 12 - 230 V CA/CC
IP 54

EO412 / EO425: 24, 115, 230 V CA
24 V CC



Válvula de Bola de 3 vías S4 con actuador eléctrico EO510, EO412
3-way ball valve S4 with electric actuator



L / T
Bola/
Ball

Material	Juntas Seals	Dimensiones Dimension	Tipo Type	PN bar	Conexiones Connections
PVC	EPDM, FPM	DN10 / d16 3/8" - DN25 / d32 1"	EO510	10	Manguito para encolar / Solvent cement socket (ASTM, DIN, JIS)
Código / Code 48	PTFE	DN32 / d40 5/4" - DN50 / d63 2"	EO412	10	Espigot para encolar / Solvent cement spigot Manguito roscado / Threaded socket (BSP, NPT) Manguito para soldar PE / Fusion sockets PE Espigot para soldar PE / Fusion spigot PE Conexiones bridadas / Flange connection (ANSI, DIN, JIS)
PP	EPDM, FPM	DN10 / d16 3/8" - DN25 / d32 1"	EO510	10	Manguito para soldar / Fusion socket
Código / Code 38	PTFE	DN32 / d40 5/4" - DN50 / d63 2"	EO412	10	Espigot para soldar / Fusion spigot Manguito roscado / Threaded socket (BSP, NPT) Conexiones bridadas / Flange connection (ANSI, DIN, JIS)
PVDF	FPM	DN10 / d16 3/8" - DN25 / d32 1"	EO510	10	Manguito para soldar / Fusion socket
Código / Code 68	PTFE	DN32 / d40 5/4" - DN50 / d63 2"	EO412	10	Espigot para soldar / Fusion spigot Manguito roscado / Threaded socket (BSP, NPT) Conexiones bridadas / Flange connection (ANSI, DIN, JIS)

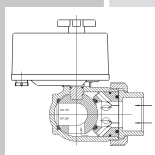
Válvula de Bola de 3 vías S5 con actuador eléctrico EO510
3-way ball valve S4 with electric actuator



L / T
Bola/
Ball

Material	Juntas Seals	Dimensiones Dimensionen	Tipo Type	PN bar	Conexiones Connections
PVC	EPDM, FPM	DN32 / d40 5/4" - DN50 / d63 2"	EO510	3	Manguito para encolar / Solvent cement socket (ASTM, DIN, JIS)
Código / Code 56	PTFE PE				Espigot para encolar / Solvent cement spigot Manguito para soldar PE / Fusion sockets PE Espigot para soldar PE / Fusion spigot PE Conexiones bridadas / Threaded socket (BSP, NPT)

Ejecución especial / Válvula de bola "SOLAR"
Special design / "SOLAR" Ball valve



Para la aplicación en instalaciones solares también podemos ofrecer nuestra válvula de bola "SOLAR". Esta ejecución especial destaca por su sistema patentado de taladros de compensación de presión tipo By-pass.

We can also offer our solar ball valve for use in solar-systems. It is a special patented design with an internal pressure compensation boring (bypass-system).



Tensión / Voltage:

EO510: 12 - 230 V CA/CC
IP 54

EO412 / EO425: 24, 115, 230 V CA
24 V CC



Válvula de Bola de 2 vías S4 con actuador neumático (simple o doble efecto)
2-way ball valve S4 with pneumatic actuator (single or double acting)

PO-NC*
PO-NO**
PO-DA***



Symbolfoto

NEW

Material	Juntas Seals	Dimensiones Dimension	PN bar	Conexiones Connections
PVC Código / Code 48	EPDM, FPM PTFE	DN10 / d16 3/8" - DN50 / d63 2" DN65 / d75 2 1/2" - DN80 / d110 4"	10 6	Manguito para encolar / <i>Solvent cement socket</i> (ASTM, DIN, JIS) Espigot para encolar / <i>Solvent cement spigot</i> Manguito roscado / <i>Threaded socket</i> (BSP, NPT) Manguito para soldar PE / <i>Fusion sockets PE</i> Espigot para soldar PE / <i>Fusion spigot PE</i> Conexiones bridadas / <i>Flange connection</i> (ANSI, DIN, JIS)
PP Código / Code 38	EPDM, FPM PTFE	DN10 / d16 3/8" - DN50 / d63 2" DN65 / d75 2 1/2" - DN80 / d110 4"	10 6	Manguito para soldar / <i>Fusion sockets</i> Espigot para soldar / <i>Fusion spigot</i> Manguito roscado / <i>Threaded socket</i> (BSP, NPT) Conexiones bridadas / <i>Flange connection</i> (ANSI, DIN, JIS)
PVDF Código / Code 68	FPM PTFE	DN10 / d16 3/8" - DN50 / d63 2" DN65 / d75 2 1/2" - DN80 / d110 4"	10 6	Manguito para soldar / <i>Fusion sockets</i> Espigot para soldar / <i>Fusion spigot</i> Manguito roscado / <i>Threaded socket</i> (BSP, NPT) Conexiones bridadas / <i>Flange connection</i> (ANSI, DIN, JIS)

Válvula de membrana T4 con actuador neumático (mando directo)
Diaphragm valve T4 pneumatic actuated (directly controlled)



Material	Juntas Seals	Dimensiones Dimension	PN bar	Conexiones Connections
PVC Código / Code 81	EPDM, FPM	DN15 / d20 1/2" - DN50 / d63 2"	6	Manguito para encolar / <i>Solvent cement socket</i> (ASTM, DIN, JIS) Espigot para encolar / <i>Solvent cement spigot</i> Manguito roscado / <i>Threaded socket</i> (BSP, NPT) Conexiones bridadas / <i>Flange connection</i> (ANSI, DIN, JIS)
PP/PVDF Código / Code 85/83	EPDM, FPM	DN15 / d20 1/2" - DN50 / d63 2"	6	Manguito para soldar / <i>Fusion socket</i> (DIN) Espigot para soldar / <i>Fusion spigot</i> (DIN) Manguito roscado / <i>Threaded socket</i> (BSP, NPT) Conexiones bridadas / <i>Flange connection</i> (ANSI, DIN, JIS)

Válvula de membrana T4 con actuador neumático (simple o doble efecto)
Diaphragm valve T4 with pneumatic actuator (single or double acting)

PO-NC*
PO-NO**
PO-DA***



Symbolfoto

NEW

Material	Juntas Seals	Dimensiones Dimension	PN bar	Conexiones Connections
PVC Código / Code 81	EPDM, FPM, PTFE-revest./ <i>coated</i>	DN15 / d20 1/2" - DN50 / d63 2"	10	Manguito para encolar / <i>Solvent cement socket</i> (ASTM, DIN, JIS) Espigot para encolar / <i>Solvent cement spigot</i> Manguito roscado / <i>Threaded socket</i> (BSP, NPT) Conexiones bridadas / <i>Flange connection</i> (ANSI, DIN, JIS)
PP Código / Code 85	EPDM, FPM, PTFE-revest./ <i>coated</i>	DN15 / d20 1/2" - DN50 / d63 2"	10	Manguito para soldar / <i>Fusion socket</i> (DIN) Espigot para soldar / <i>Fusion spigot</i> (DIN) Manguito roscado / <i>Threaded socket</i> (BSP, NPT) Conexiones bridadas / <i>Flange connection</i> (ANSI, DIN, JIS)
PVDF Código / Code 83	FPM, PTFE-revest./ <i>coated</i>	DN15 / d20 1/2" - DN50 / d63 2"	10	Manguito para soldar / <i>Fusion socket</i> (DIN) Espigot para soldar / <i>Fusion spigot</i> (DIN) Manguito roscado / <i>Threaded socket</i> (BSP, NPT) Conexiones bridadas / <i>Flange connection</i> (ANSI, DIN, JIS)

Válvula de Mariposa S4 con actuador eléctrico OA6, OA8, OA15
Butterfly valve S4 with electric actuator



Material	Juntas Seals	Dimensiones Dimension	PN bar	Conexiones Connections
PVC Código / Code 48	EPDM, FPM	DN80 / d90 3" - DN125 / d140 5" DN150 / d160 6" - DN 200 / d225 8"	10 6	Conexiones bridadas / <i>Flange connection</i> (ANSI, DIN, JIS)
PP Código / Code 38	EPDM, FPM	DN80 / d90 3" - DN125 / d140 5" DN150 / d160 6" - DN 200 / d225 8"	10 6	Conexiones bridadas / <i>Flange connection</i> (ANSI, DIN, JIS)



*) Simple efecto: muelle cierra / *Single acting: fail safe closed*

**) Simple efecto: muelle abre / *Single acting: fail safe opened*

***) Doble efecto / *Double acting*

Válvula de Mariposa S4 con actuador neumático (simple efecto o doble efecto)
Butterfly valve S4 with pneumatic actuator (single or double acting)

PO-NC*
 PO-NO**
 PO-DA***



Material	Juntas Seals	Dimensiones Dimension	PN bar	Conexiones Connections
PVC Código / Code 48	EPDM, FPM	DN80 / d90 3" - DN 125 / d140 5" DN150 / d160 6" - DN 200 / d225 8"	10 6	Conexiones bridadas / Flange connection (ANSI, DIN, JIS)
PP Código / Code 38	EPDM, FPM	DN80 / d90 3" - DN125 / d140 5" DN150 / d160 6" - DN 200 / d225 8"	10 6	Conexiones bridadas / Flange connection (ANSI, DIN, JIS)

Válvula de Mariposa K4 con actuador electr., mando de emergencia e ind. óptica de posición
Butterfly valve K4 with electr. actuator incl. manual override and visual position indication



NEW

Material	Juntas Seals	Dimensiones Dimension	PN bar	Conexiones Connections
PVC Código / Code 47	EPDM, FPM	DN65 / d75 2 2 1/2" - DN 200 / d225 8"	10	Conexiones bridadas / Flange connection (ANSI, DIN, JIS)
PP Código / Code 37	EPDM, FPM	DN65 / d75 2 2 1/2" - DN 200 / d225 8"	10	Conexiones bridadas / Flange connection (ANSI, DIN, JIS)
PVDF Código / Code 67	EPDM, FPM	DN65 / d75 2 1/2" - DN 200 / d225 8"	10	Conexiones bridadas / Flange connection (ANSI, DIN, JIS)

Válvula de Mariposa K4 con actuador neumático e ind. óptica de posición
Butterfly valve K4 with pneumatic actuator and optical position indication

PO-NC*
 PO-NO**
 PO-DA***



NEW

Material	Juntas Seals	Dimensiones Dimension	PN bar	Conexiones Connections
PVC Código / Code 47	EPDM, FPM	DN65 / d75 2 1/2" - DN 200 / d225 8"	10	Conexiones bridadas / Flange connection (ANSI, DIN, JIS)
PP Código / Code 37	EPDM, FPM	DN65 / d75 2 1/2" - DN 200 / d225 8"	10	Conexiones bridadas / Flange connection (ANSI, DIN, JIS)
PVDF Código / Code 67	EPDM, FPM	DN65 / d75 2 1/2" - DN 200 / d225 8"	10	Conexiones bridadas / Flange connection (ANSI, DIN, JIS)

Accesorios para actuadores neumáticos
Accessories for pneumatic actuators



Descripción / Description	Accesorios / Accessoires
Bajo demanda se obtiene una amplia gama de accesorios para nuestros actuadores montados en válvulas de Bola, válvulas de Mariposa y de Membrana. An extensive range of accessories for our pneumatic actuators of ball- and butterfly valves as well as diaphragm valves is on request available.	Caja con contactos finales de carrera / Limit switch boxes Electroválvulas / Solenoid valves 24V, 115V, 230V AC/DC Limitadores de carrera / Stroke limitation Volante manual de emergencia / Manual Override Gear-Wheel etc. Posicionador 4-20 mA, etc / 4-20 mA Positioner, etc

Centro de mando Easy Control
Easy Control



Descripción / Description	Equipo / Configuration
Centro de control y mando para hasta 12 válvulas con actuadores eléctricos o neumáticos, programable individualmente. Control unit for up to 12 electric- or pneumatic actuated valves. Individually programmable	Control con indicación digital Control unit incl. digital display



Válvula 6 vías con actuador eléctrico

6-way valve with electric servomotor

MP Aquastar 6 POSICIONES

MP - Aquastar 6 POSITIONS



Material	Juntas Seals	Dimensiones / Dimension (SM=Side Maunt, TM=Top Mount)	PN bar	Conexiones Connections
ASA-GF Código / Code 16	NBR	1 1/2" SM-TM, 2" SM-TM, 3" SM	5	Para roscar / Thread

Ejecución/ Configuration (24 VAC 50-60 Hz): Estándar

(230 VAC 50-60 Hz): Bajo demanda / Available on request

- válido para la conexión a diferentes unidades de control PLC / suitable for several PLC control units
- sin cuadro de control / without control unit

Aquastar (E-2000 F2, E-3000 F2, E-6000 F2)

Aquastar (E-2000 F2, E-3000 F2, E-6000 F2)

Material	Juntas Seals	Dimensiones / Conection (SM=Side Maunt, TM=Top Mount)	PN bar	Conexiones Connections
ASA-GF Código / Code 16	NBR	1 1/2" SM-TM, 2" SM-TM, 3" SM	5,0	Para roscar / Thread

Configuración / Configuration (24 VAC 50-60 Hz): Bajo demanda / Available on request

(230 VAC 50-60 Hz): Estándar

E-2000:

- Control por presión / Pressure controlled

E-3000:

- Control por tiempo / Time controlled

E-6000:

- Control por presión y tiempo / Pressure & Time controlled
- Control de bomba de filtro integrado / integ. Filter pump control unit
- Conexión para una segunda bomba / connection for sec. backwash pump

- Mando mediante teclado táctil resistente al agua y a agentes químicos / water and chemical resistant pad switch
- Instalación fácil y sin complicaciones / fast and trouble free installation
- Conforme a directiva CE / CE approved (European electrical code)
- Apto para todas las marcas de filtros renombradas / suitable for all well known filter brands
- Posibilidad de conexión en serie de varias válvulas / Serial connection of valves

Aquastar 5000

Aquastar 5000

Material	Juntas Seals	Dimensiones / Conection (SM=Side Maunt, TM=Top Mount)	PN	Conexiones Connections
ASA-GF Código / Code 16	NBR	1 1/2" SM-TM, 2" SM-TM, 3" SM	5,0	Rosca / Thread

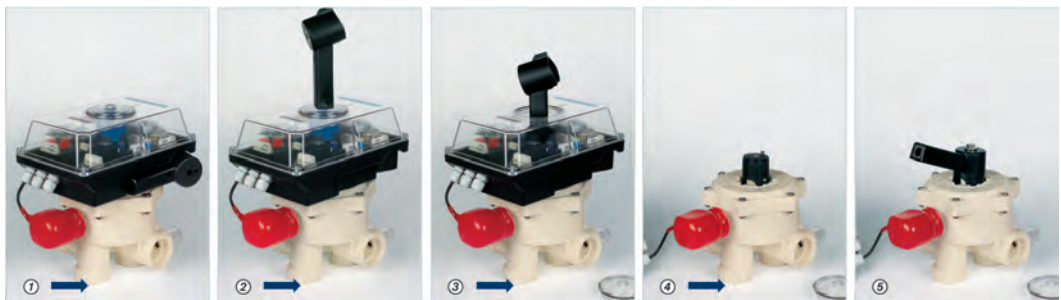
Configuración / Configuration (230 V oder / or 400 V):

Aquastar 5000

- Protección de la bomba contra marcha en seco / dry running protection
- Instalación de dosificación / dosing installation
- Relé de puente para el reloj de filtrado / filter clock override pump relay

Aquastar 5000 Versión TOP:

+ Incluye calefacción e indicación de temperatura / heating and temperature indication



Características especiales:

- Nuevo diseño, probada mecánica • Clara indicación de la posición de la válvula • Cambio muy rápido de automático a manual • Funcionamiento muy silencioso
- Montaje y desmontaje del actuador sencillo y sin herramientas adicionales • Maneta manual de emergencia integrada en el actuador que puede ser utilizada como herramienta para el montaje y desmontaje del actuador • Conversión de manual a automático sin desmontar la válvula • Fácil cambio del plato (junta integrada)
- Clase de protección IP65 / Certificado ÖVE

Unique features:

- New design, proven mechanism • Clearly organized display of valve position • Quick conversion from automatic to manual in case of emergency
- Supremely gentle operation • Easy mounting and dismantling of Aqua Star without any additional tool • Emergency handgrip integrated in the actuator, can also be used as a tool for mounting and/or dismantling of the actuator • Conversion from manual to automatic without dismantling of valve
- Easy exchange of valve disk (integral sealing) • Degree of protection IP65/ÖVE mark of conformity





1 **EN ISO 9001: 2000 Praher Valves GmbH**
 Asesoramiento, Concepción de sistemas y la distribución y venta de válvulas, accesorios y tubos en material termoplástico, productos para la técnica de fluidos, piezas técnicas y componentes plásticos así como unidades de control y mando *Cosulation, system engineering and sale of valves, fittings and pipes of plastic, products for fluid technic, technical parts and components of plastic as well as control units*

2 **EN ISO 9001: 2000 Praher Kunststofftechnik GmbH**
 Desarrollo y la fabricación de válvulas de plástico, productos para la técnica de fluidos, piezas técnicas y componentes plásticos (incluso la venta), piezas especiales plásticas para la medicina *Development and manufacturing of plastic valves, products for fluid technic, technical parts and components of plastic (also sale), medical devices of plastic*



Autorización DIBT / Authorisation:

Z-40.23-306 Válvulas de polipropileno / Valves in Polypropylen (PP-H)

- | | |
|---|---|
| Válvula de Bola con manguito para soldar | <i>Ball valve with fusion socket</i> |
| Válvula de bola con espigot para soldar | <i>Ball valve with fusion spigot</i> |
| Válvula de Bola con manguito roscado | <i>Ball valve with threaded connection</i> |
| Válvula de Bola con conexiones bridadas | <i>Ball valve with flange connection</i> |
| Válvula de Membrana con espigot para soldar | <i>Diaphragm valve with fusion socket</i> |
| Válvula de Membrana con conexiones bridadas | <i>Diaphragm valve with flange connection</i> |
| Válvula de Cono con manguito para soldar | <i>Cone check valve with fusion socket</i> |
| Válvula de Cono con espigot para soldar | <i>Cone check valve with fusion spigot</i> |
| Válvula de Cono con manguito roscado | <i>Cone check with threaded connection</i> |
| Válvula de Pie con manguito para soldar | <i>Foot valve with fusion socket</i> |
| Válvula de Pie con espigot para soldar | <i>Foot valve with fusion spigot</i> |
| Válvula de Pie con manguito roscado | <i>Foot with threaded connection</i> |
| Válvula de Purga de Aire con manguito para soldar | <i>Aerating valve with fusion socket</i> |
| Válvula de Purga de Aire con espigot para soldar | <i>Aerating valve with fusion spigot</i> |
| Válvula de Purga de Aire con manguito roscado | <i>Aerating with threaded connection</i> |

Z-40.23-308 Válvulas de polivinilideno fluorado / Valves in Polyvinylidene flouride (PVDF)

- | | |
|---|---|
| Válvula de Bola con manguito para soldar | <i>Ball valve with fusion socket</i> |
| Válvula de Bola con espigot para soldar | <i>Ball valve with fusion spigot</i> |
| Válvula de Bola con manguito roscado | <i>Ball valve with threaded connection</i> |
| Válvula de Bola con conexiones bridadas | <i>Ball valve with flange connection</i> |
| Válvula de Membrana con espigot para soldar | <i>Diaphragm valve with fusion socket</i> |
| Válvula de Membrana con conexiones bridadas | <i>Diaphragm valve with flange connection</i> |
| Válvula de Cono con manguito para soldar | <i>Cone check valve with fusion socket</i> |
| Válvula de Cono con espigot para soldar | <i>Cone check valve with fusion spigot</i> |
| Válvula de Cono con manguito roscado | <i>Cone check with threaded connection</i> |

Patente para / for:

Nº de registro / Register No. 3985:

Volante de seguridad para válvula de Membrana / *Safety handle for diaphragm valve*

Se puede obtener los siguientes documentos / furthermore can be issued:

- Informe de Ensayo / *Test Report 2.1 & 2.2*
- Informe de Ensayo / *Test Report 3.1 & 3.2*
- Declaración de conformidad / *declaration of conformity*



