



# HepcoMotion®

**Gama completa de Productos**  
Distribuido por: DIPRAX, S.L.

**HEPCO**®

**HepcoMotion® es líder en la tecnología del movimiento lineal – nosotros creamos el principio de la guía en ‘V’ y hemos estado desarrollándolo durante los últimos 35 años para cumplir con las cambiantes necesidades del mercado y la industria de la automatización en general de hoy en día.**



Tiverton GB – Oficina central y fábrica

Nuestros productos han proporcionado a miles de clientes:

- **Fiabilidad en aplicaciones duras y en aplicaciones libres de mantenimiento**
- **Reducción del tiempo de parada de las máquinas, incrementando sustancialmente los resultados**
- **Facilidad de trabajar a velocidades altas durante largos períodos con total fiabilidad**
- **Reducción de ruidos**
- **Diseño sencillo gracias a una amplia gama de sistemas y productos ensamblados.**

Hoy en día fabricamos diferentes versiones de la guía en ‘V’, desde sistemas ligeros de alta precisión para un posicionamiento preciso a altas velocidades a aplicaciones de movimiento lento de carga pesada en ambientes arduos y en instalaciones que no requieren mantenimiento.

A fin de satisfacer los más variados retos de la ingeniería, ofrecemos, además de los componentes individuales, una amplia gama de productos ensamblados y accionados por correa, husillo, cremallera o piñón, así como pórticos completos. Podemos también suministrar sistemas que utilizan componentes ensamblados HepcoMotion, a fin de proveer la base de una solución completa para la máquina.

Para facilitar la búsqueda, en nuestro catálogo de la Gama Completa encontrará los productos clasificados por categorías:

- **Productos de Accionamiento Lineal**
- **Movimiento Circular y Continuo**
- **Construcción de Máquinas y Elementos de Automatización**
- **Opciones Accionados**

Con esta gama creemos que encontrará un producto adecuado para sus necesidades de construcción de máquinas, desde sistemas básicos de guías a guías telescópicas, actuadores lineales y estructuras donde montar componentes y sistemas. Tenemos disponibles archivos CAD de los productos en formatos 2D o 3D en un CD que también se pueden descargar desde nuestra página web [www.HepcoMotion.com](http://www.HepcoMotion.com). Los catálogos técnicos completos están también disponibles en nuestra página web en formato pdf.

El equipo de Ingenieros de Aplicaciones, Técnicos de Producto e Ingenieros Comerciales están a su entera disposición para asesorarles sobre las aplicaciones y ayudarles a elegir el sistema más apropiado para su aplicación.

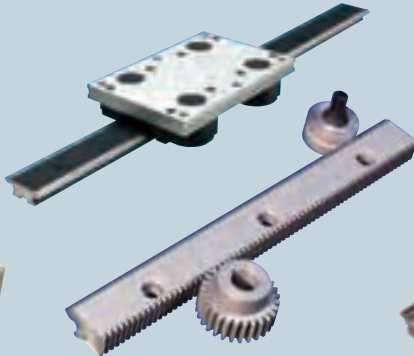
Además, podemos fabricar productos especiales según el propio diseño del cliente y siempre a unos precios competitivos y plazos de entrega razonables.

Esperamos poder satisfacerle en todas sus necesidades de movimiento lineal.

## Productos Lineales de Accionamiento páginas 3-9



**GV3**  
Sistema Lineal de Guiado y Transmisión



**HDCB**  
Viga Compacta de Carga Pesada



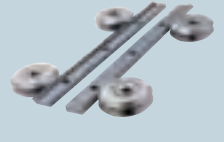
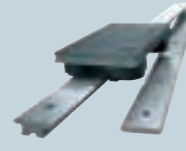
**Simple Select**  
Sistema de Guías Lineales en 'V'



**HDS**  
Sistema de Carga Pesada



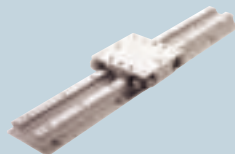
**SL2**  
Sistema de Guías en Acero Inoxidable



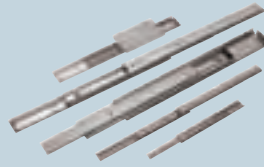
**DualVee®**  
Sistema de Guías de Simple Canto



**UtiliTrak™**  
Guía Ligera con canal en U



**LoPro®**  
Sistema de Guías con Base de Aluminio



**HTS**  
Guías Telescópicas



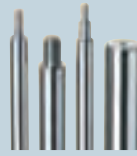
**MHD**  
Máxima Carga Pesada



**Pacific**  
Rodamientos lineales / giratorios Simplicity™



**Mini Rail**  
Guías en Miniatura



**Ejes**  
Ejes de precisión en acero y en aluminio



**LBG**  
Guías de Recirculación de Bolas

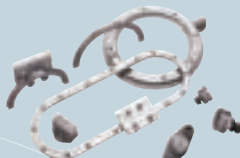


**SH**  
Amortiguadores

## Movimiento Circular y Continuo Páginas 10-11



**DTS**  
Sistema de Circuito Accionado



**PRT**  
Sistema de Guías Circulares – Anillos y Circuitos



**HDRT**  
Sistema de Anillos y Circuitos de Carga Pesada

## Opciones Accionados Páginas 13-16



**PDU2**  
Unidad Accionada con Perfil de Aluminio



**DAPDU2**  
Unidad Accionada con Perfil de Doble Actuación



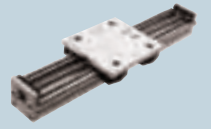
**DLS**  
Sistema Lineal Accionado y de Posicionamiento



**HPS**  
Guía autopropulsada sin vástago

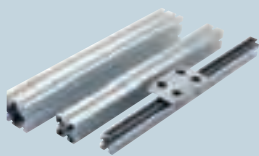


**HDLS**  
Sistema Lineal Accionado de Carga Pesada



**HDCS**  
Sistema de Carga de Pesada Accionado por Husillo

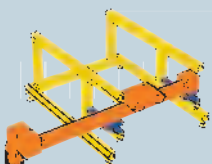
## Construcción de Máquinas y Elementos de Automatización Páginas 11-13



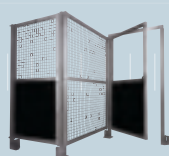
**MCS**  
Sistema de Estructuras de Aluminio y Construcción de Máquinas



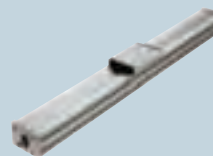
**HGS**  
Pórticos



**HSS**  
Sistemas



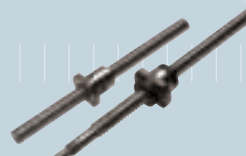
**MFS**  
Sistema de Protección de Máquinas



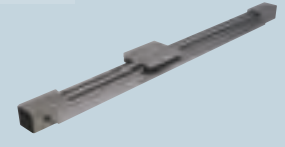
**PSD120**  
Unidad con perfil Accionado por Husillo



**SBD**  
Sistema sellado accionado por correa



**BSP**  
Husillos Premier



**QuickTrak®**  
Sistema Lineal de Accionamiento

Los productos de esta gama son adecuados para utilizar en diseños de máquinas donde se requiere incorporar un componente o producto lineal en la estructura de la máquina acoplando un accionamiento separado.

Las unidades ensambladas pueden fijarse fácilmente en bases de acero o montarlos en los perfiles de aluminio de nuestro sistema MCS que, a su vez, forman una estructura ideal para las máquinas.

Todas las unidades ensambladas permiten el acoplamiento de un accionamiento, además en las gamas GV3 y HDS disponemos de la opción de accionamiento con cremallera o piñón.

La unidad ensamblada es una solución completa, ya que los sistemas proveen además una lubricación constante gracias a nuestra tecnología de las caperuzas de retén.

Los componentes individuales que pueden seleccionarse a través de toda la gama de producto y montarse en cualquier construcción a fin de conseguir un accionamiento lineal, lo que supone una flexibilidad considerable. En el diseño de la máquina se puede conseguir un movimiento lineal simple mediante el uso de una guía y cuatro rodamientos incorporados, y utilizando las caperuzas de retén se obtendrá un mayor rendimiento.

**GV3** – Sistema Lineal de Guiado y Transmisión

**SL2** – Sistema de Guías en Acero Inoxidable

**HDS** – Sistema de Carga Pesada

**HDCB** – Viga Compacta de Carga Pesada

**MHD** – Máxima Carga Pesada

**DualVee®** – Sistema de Guías de Simple Canto

**LoPro®** – Sistema de Guías con Base de Aluminio

**UtiliTrak™** – Guía Ligera con canal en U

**Simple Select** – Sistema de Guías Lineales en 'V'

**HTS** – Guías Telescópicas

**LBG** – Guías de Recirculación de Bolas

**Ejes** – Ejes de precisión en acero y en aluminio

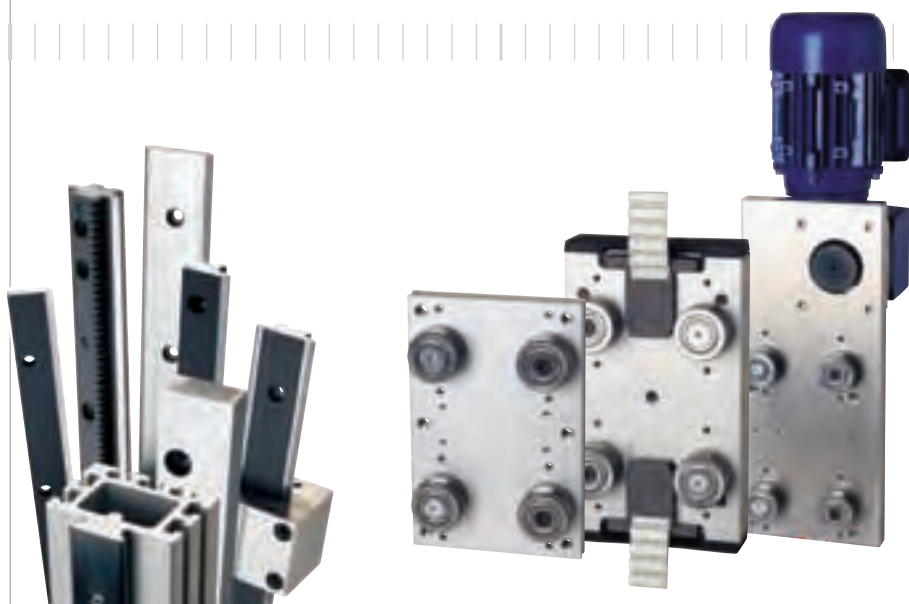
**Pacific** – Casquillos lineales / giratorios Simplicity™

**Mini Rail** – Guías en Miniatura

**SH** – Amortiguadores

# GV3

## Sistema Lineal de Guiado y Transmisión



Una solución lineal completa diseñada para servir la mayoría de las aplicaciones de automatización, GV3 sigue con las ventajas de los conocidos sistemas Generación II y CM de Hepco. Las mejores características de estos productos son incorporadas a una amplia gama con muchos nuevos tamaños, tipos, grados de precisión y opciones. El resultado – una solución lineal óptima que puede ser especificada para satisfacer a la vez tanto la aplicación como el presupuesto.

- Rodamientos Dobles, de Doble Hilera y de Bajo Espesor para satisfacer sus necesidades de aplicación
- Carriles Planos y Rodillos para Carril para facilidad de montaje, ahorrando tiempo de alineación
- Todas las Guías y Carriles están disponibles en 3 grados de precisión
- Las áreas sin rectificar tienen un atractivo acabado negro para evitar la corrosión
- Los carros sin desajustes posteriores son ajustados de modo preciso y luego enclavados en su posición.
- El accionamiento integrado por cremallera y por correa reduce el tiempo de diseño

La posibilidad de intercambiar y ajustar los componentes entre tamaños, tipos y grados de precisión permite la combinación más idónea para cada aplicación



# SL2

## Sistema de Guías en Acero Inoxidable



El sistema de guías SL2 en acero inoxidable de HepcoMotion ofrece una extensa gama de guías y rodamientos en acero inoxidable, conjuntamente con componentes de aluminio con un tratamiento especial. Ya sea que su aplicación requiera una alta precisión y sin lubricación en ambientes estériles, o necesite una excelente resistencia a la corrosión en ambientes húmedos y arduos, el SL2 es la opción lineal ideal ofreciendo una larga vida útil con prácticamente ningún mantenimiento para cualquier aplicación, tanto si requiere una alta precisión y sin lubricación en ambientes estériles o si requiere una excelente resistencia a la corrosión en ambientes húmedos y arduos.

- Guías endurecidas y rectificadas de precisión para máxima seguridad
- Rodamientos de calidad en acero inoxidable con caperuzas para una larga vida útil
- Los componentes de aluminio llevan un tratamiento aprobado por el Departamento de Agricultura de EE.UU.
- Tapones de plástico en los agujeros escariados impiden la introducción de la suciedad
- Suministrado como unidad montada o por componentes sueltos

# HDS

Sistema de Carga Pesada



Un sistema lineal de carga pesada altamente versátil, el HDS se suministra con 3 tipos de rodamientos (64mm, 95mm y 128mm de diámetro) y una gran variedad de guías, incluyendo un accionamiento integral dentado con piñones.

Todas las opciones pueden ser montadas a una viga de aluminio ligera aunque muy fuerte, que realmente simplifica su incorporación en todas las aplicaciones

- Todas las guías y carriles planos en grado de precisión o comercial
- Versiones en cremallera y piñón para facilidad de accionamiento
- Guías de doble canto, perfectamente paralelas
- Guías de simple canto para instalar con espaciador
- Facilidad de instalación mediante chaveteros y puntos de referencia
- Infinidad de opciones de diseño gracias a la versatilidad de la viga
- Bajo mantenimiento debido a la eficaz lubricación y protección de los rodamientos

# HDCB

Viga Compacta de Carga Pesada



La Viga Compacta de Carga Pesada es una unidad altamente versátil con la facilidad de montar las guías en sus cuatro esquinas. Esto hace que sea particularmente adecuado para utilizarlo como un eje Z telescópico en pórticos o en áreas donde la altura del sistema sea restringida. Las guías montadas pueden ser de la gama de simple canto HDS o bien las secciones NLE de nuestra gama GV3. Hay varias opciones de rodamientos, de diámetro 64mm y 95mm para las guías de carga pesada o bien de diámetro 54mm para la opción de simple canto de GV3. La unidad HDCB está disponible con carros completos ensamblados con lubricación y listas para ser montadas a su máquina.

- Una sección de viga compacta de aluminio de alto rendimiento
- Ranuras en T de la viga son compatibles con nuestra sección MCS para un fácil montaje
- Opción de accionamiento mediante cremallera o piñón
- La longitud máxima de viga en una sola pieza es de 6 metros
- Las caperuzas proporcionan una lubricación positiva y protección para los rodamientos
- La unidad se puede utilizar como parte individual si se requiere

# MHD

Máxima Carga Pesada



El sistema MHD ha sido específicamente diseñado para el transporte de robots y equipo pesado de automatización por un carril lineal con el objetivo de realizar operaciones de ensamblaje en las industrias de automoción y de manipulación mecánica pesada.

El sistema es adecuado para operaciones de alta velocidad de hasta 6 m/s. El MHD tiene una capacidad de los bloques de 3.4 toneladas, por lo que se presta para muchas aplicaciones donde las altas cargas descentradas en aplicaciones de automatización pesada en las que se requiere duración y larga vida.

El carril incorpora un accionamiento mediante cremallera que permite aplicar altas fuerzas de accionamiento a fin de cubrir la amplia gama de requerimientos de carga y velocidad bajo los que tiene que funcionar el sistema. Los bloques son de bajo mantenimiento con un cojinete de rodillos cónico en la dirección de la carga más pesada.

- Tamaño nominal del carril 100mm x 40mm con o sin accionamiento mediante cremallera de engranaje recto o helicoidal
- Carriles endurecidos y rectificadas en longitudes de 1,4 metros, pudiéndose obtener longitudes más largas uniendo varios tramos
- Opción de cremallera recta en mod 5 y cremallera helicoidal en mod 4
- Los bloques incorporan 3 rodillos de guiado, el rodillo con más carga lleva un rodamiento de rodillo cónico de alta capacidad
- Bloque de hierro fundido dúctil para obtener una mayor rigidez, incorporando rascadores de acero endurecido en los extremos
- El piñón endurecido se suministra completo con el casquillo de bloqueo

# DualVee®

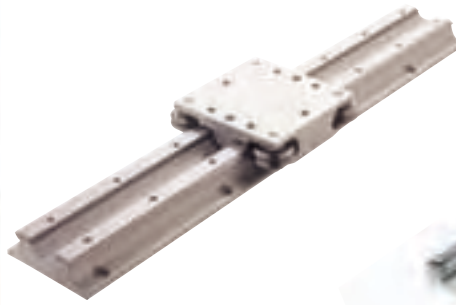
Sistema de Guías de Simple Canto

# LoPro®

Sistema de Guías con Base de Aluminio

# UtiliTrak™

Guía Ligera con canal en U



Un sistema lineal efectivo de bajo coste y de precisión a partir de una guía de simple canto y sus respectivas ruedas. Los componentes DualVee® están disponibles en una gama de tamaños para satisfacer una amplia gama de aplicaciones. Nuevas opciones disponibles para altas temperaturas y espacios estériles, además de las ya existentes componentes en acero inoxidable.

- Tramos de hasta 6 metros de longitud en una sola pieza, con la posibilidad de obtener longitudes más largas uniendo los tramos
- Guías disponibles con o sin agujeros a fin de minimizar el mecanizado adicional
- Guías disponibles también con un pavonado negro para evitar la corrosión
- Disponibilidad en stock

El sistema LoPro® es un sistema de guías fuerte y robusto con una base amplia, siendo una extensión del concepto DualVee®/ UtiliTrak™. El sistema se suministra listo para ser montado con agujeros de fijación pre-taladrados y adecuado para adaptar una amplia gama de accionamientos.

- Altura reducida con una gran capacidad de carga
- Opciones en acero inoxidable y con caperuzas para los rodamientos para usar en los ambientes arduos

El sistema UtiliTrak™ utiliza la tecnología de guías y ruedas DualVee®, combinados 'en línea' en un canal en U de aluminio. El UtiliTrak™ está disponible en varios tamaños, listo para ser montado y es ideal para las aplicaciones de cargas bajas a medias.

- Opciones de guía endurecida o en versión comercial para adaptarse a una amplia gama de aplicaciones
- Disponibilidad de opciones con o sin accionamiento en stock

# Simple Select HTS

Sistema de Guías Lineales en 'V'



Para el cliente que desea una unidad sencilla lista para ser montada, el Simple Select puede especificarse en segundos.

Cuatro tamaños útiles de guías con espaciador y carros, todo completamente ensamblado para un montaje rápido y enviado desde nuestra fábrica en 24 horas o menos. El sencillo proceso de especificación ofrece una rápida valoración sobre la vida para una determinada carga. Dibujos a escala real se incluyen en el catálogo a fin de poder realizar comparaciones.

- Una gama estándar de cuatro tamaños
- Para facilitar la selección, las guías se suministran en longitudes estándar predeterminadas
- Una única longitud de carro se acopla a todas las guías en cada sección
- Tiempo de instalación bajo, simplemente ajustar la guía en posición
- Caperuzas de retén incorporados para un mantenimiento mínimo
- Rodamientos de doble hilera para incrementar la vida del sistema
- La sólida guía de acero con las superficies en V endurecidas ofrecen unas características de desgaste muy bajas
- Enviados en 24 horas o menos

Guías Telescópicas



Sistema de guías telescópicas de alta calidad y de bajo coste que pueden soportar cargas de hasta 280 Kg.

La gama incluye desde una serie súper fina para aplicaciones de poco espacio y baja carga hasta guías de carga pesada para cajones de componentes pesados.

Los cajones ensamblados con estas guías disponen de una sobrecarrera para un total y fácil acceso a los componentes del interior y así se requiere se puede desmontar el cajón mediante un dispositivo de desconexión.

Las guías también se pueden suministrar con un sistema de bloqueo que impide que el cajón se cierre accidentalmente.

- La estructura de guía, con un miembro rígido de recirculación de bolas, mantiene un movimiento suave a lo largo de toda la carrera.
- Una alta capacidad estática de carga con una mínima flecha
- Los miembros de las guías son de acero laminado en frío de calidad con agujeros de montaje para una rápida instalación
- Todas las guías se suministran con un recubrimiento de zincado brillante o bien en acero inoxidable si así se requiere
- Se pueden fabricar guías a medida bajo petición especial

# LBG

Guías de Recirculación de Bolas



Una amplia gama de Guías de Recirculación de Bolas que abarca los tamaños y tipos más habituales y es intercambiable con el estándar de la industria. Alta calidad, buena precisión con una excepcional rigidez, las guías lineales LBG de HepcoMotion están diseñadas alrededor del concepto de recirculación de doble hilera de bolas de contacto angular que proveen una alta capacidad de carga en un espacio compacto, con un deslizamiento diferencial reducido junto con una buena resistencia a las vibraciones del sistema. Disponibilidad de una gama en stock que se adaptan a la mayoría de los requerimientos de la automatización. También podemos suministrar una completa combinación de precargas y grados de precisión para satisfacer cada aplicación individual.

- Rascador de fieltro incorporado para facilitar la lubricación
- Depósito lubricador opcional para incrementar los intervalos de mantenimiento y para prolongar la duración del sistema
- Suave sistema de recirculación – reduce el ruido
- Pletina protectora de acero – reduce la introducción de suciedad
- Gama de precisiones y precargas para satisfacer una amplia gama de aplicaciones
- Sellado integral para una gran protección
- Disponemos de sistemas de recirculación de bolas enjauladas y sistemas en acero inoxidable
- Disponemos de series en miniatura



# Ejes

Ejes de Acero de Precisión y de Aluminio



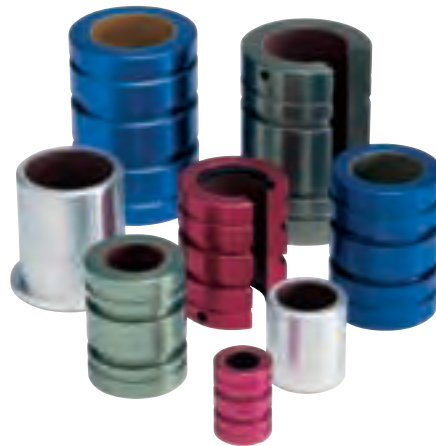
Los ejes tanto en acero de precisión como en aluminio son el complemento ideal para los rodamientos Pacific de HepcoMotion. El eje especificado es un factor importante para el buen funcionamiento de su sistema lineal, ya que de utilizarse un componente erróneo se puede dañar seriamente la eficiencia y longevidad del sistema entero.

Al especificar los rodamientos Pacific deseamos que optimice su funcionamiento óptimo mediante una gama de ejes endurecidos o blandos, con una disponibilidad de varias opciones.

- Disponibilidad de unos raíles de soporte listos para ser montados y con una alta precisión y rigidez
- Si el peso es un factor importante, hay disponible opciones tubulares o de aluminio para adaptarse a casi cualquier requerimiento
- Los ejes en acero endurecido y rectificado de tolerancia h6 o clase L, acabado del superficie a 0.2 – 0.4mm para una máxima duración del casquillo
- Tamaños métricos de 5 – 150mm, en imperial 3/16 – 4"
- Para una máxima actuación en ambientes corrosivos se recomienda utilizar los ejes en acero inoxidable de la series 300 o en aluminio con anodizado duro

# Pacific

Simplicity™  
Casquillos Lineales/Giratorios



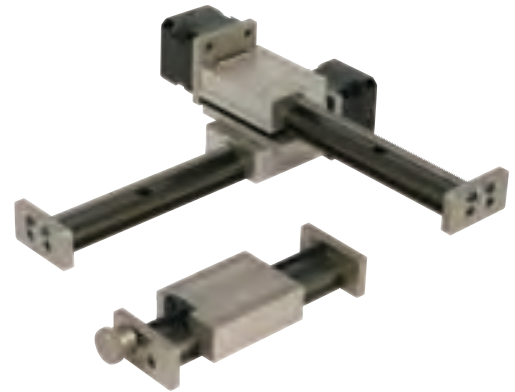
Los casquillos Pacific Simplicity™ se desarrollaron en respuesta a los requerimientos de los principales usuarios de casquillos de bolas de EE.UU., que pedían un casquillo libre de mantenimiento que simplemente no fallara. La suciedad, vibraciones, golpes y baños en agua suponían fallos prematuros incluso en pocos días. El diseño del Simplicity™ incorpora un revestimiento de Frelon®, un material autolubricante que cubre el interior ofreciendo así la posibilidad de operar en cualquier tipo de ambiente – ¡incluso bajo agua salada!

La gama Pacific es intercambiable con muchos de los casquillos de bolas existentes y está disponible en tamaño métrico, métrica japonesa e Imperial. La gama consta de una gran variedad de alojamientos de casquillos, incluyendo casquillos con brida y bloques de alojamiento auto-alineables patentados por Pacific. Los ejes pueden ser de acero endurecido o rectificado o bien en acero inoxidable blando de series 300 si así lo requiere la aplicación. Un casquillo realmente versátil.

- Autolubricante
- Movimiento lineal y giratorio en un solo casquillo
- Capacidad de carga 20 veces superior comparado con un casquillo de bolas del mismo tamaño y con una duración 270 veces mayor
- Los casquillos tienen una resistencia química casi completa
- No se producirán fallos catastróficos
- No se verán afectados por la suciedad ni por la contaminación
- Tienen una excelente absorción contra golpes y vibraciones
- Soportan temperaturas de entre -240°C y +260°C

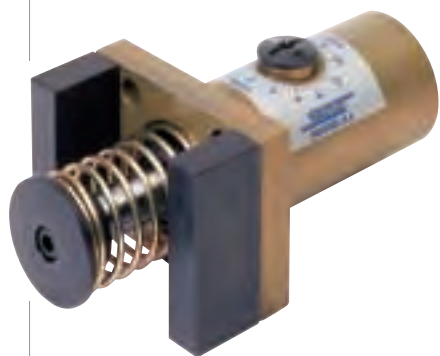
# Mini Rail

Guías en Miniatura



El sistema de guías en miniatura Mini Rail se basa en la tecnología Simplicity™ de la compañía Pacific Bearing y provee una alternativa intercambiable a las guías de recirculación de bolas en sus 5 tamaños útiles. El diseño autolubricante no precisa de sellado y funcionará en condiciones de temperaturas extremas así como en ambientes arduos que habitualmente producen fallos en las guías de recirculación de bolas. Disponible en tres grados de precisión, el Mini Rail es una solución coste efectivo en las aplicaciones donde la fiabilidad sea un requisito primordial.

- Resistente a la corrosión en toda la gama
- Autolubricante
- Intercambiable con perfiles de guías en miniatura tamaños 7 – 20mm
- Funcionamiento suave y silencioso
- Amortigua las vibraciones
- No fallará de forma contundente
- Tolerante a los impactos
- Puede funcionar en condiciones de altas o bajas temperaturas



El complemento ideal para los sistemas de guías lineales de Hepco, los Amortiguadores SH eliminarán todas las fuerzas de impacto perjudiciales creadas al mover cargas y objetos. Puesto que la energía es disipada a un ritmo uniforme, los objetos que se mueven son frenados de forma mucho más rápida que con otros métodos de amortiguación. Además de un funcionamiento excelente en las aplicaciones donde se necesiten amortiguadores como regla general, las unidades de SH son un método de de bajo coste de protección de la máquina en caso de que falle el sistema de control.

- Aumenta la vida útil de la máquina
- Una mayor velocidad de operación aumentará la producción
- Baja tensión en las partes asociadas
- Silencioso
- Diseño reducido y bajo coste de fabricación
- Disponibles con bridas roscadas o de tipo fijo, incluyendo todos los accesorios necesarios



## Movimiento Circular y Continuo

### Una innovadora gama de productos diseñados para ahorrar tiempo al realizar complejas operaciones de ensamblaje.

Los productos de movimiento continuo reemplazarán la necesidad de varios movimientos lineales donde específicamente se llevan a cabo las operaciones de ensamblaje. La incorporación de un solo accionamiento que proporciona el movimiento para múltiples carros permite un movimiento rápido entre estaciones de ensamblaje y no sólo reduce los costes de diseño del sistema, si no que permitirá que todo el proceso se lleve a cabo más rápido.

Se disponen de sistemas completos incluyendo el accionamiento y la base de la máquina como en el sistema DTS o bien como un sistema circular con carros ensamblados, siendo incorporado el accionamiento en el diseño de la máquina.

Los productos de movimiento circular proveen un movimiento rotacional de baja fricción en multitud de trabajos y sobre todo son útiles cuando el espacio es un factor importante.

**PRT** – Sistema de Guías Circular, Anillos y Circuitos

**DTS** – Sistema de Circuito Accionado

**HDRT** – Sistema de Guías Circular de Carga Pesada

# PRT

Sistema de Guías Circular, Anillos y Circuitos



Dos productos en un solo catálogo diseñados para resolver problemas de movimiento circular. Anillos para movimiento circular o segmentos circulares y Circuitos para aplicaciones que combinan el movimiento lineal y circular. Estos productos son únicos gracias a la combinación de precisión, capacidad y flexibilidad de diseño que ofrecen.

- Todas las guías con superficies de deslizamiento en V templadas, disponibles en versión rectificada o sin rectificar en una amplia gama de tamaños
- Anillos con opción de dentado para facilidad de accionamiento
- Los circuitos permiten un movimiento continuo de los carros sobre longitudes ilimitadas
- Baja fricción sin holgura
- Los anillos permiten pasar los conductos de servicio por el centro
- Disponible una versión comercial no rectificada bajo petición
- Opción en acero inoxidable

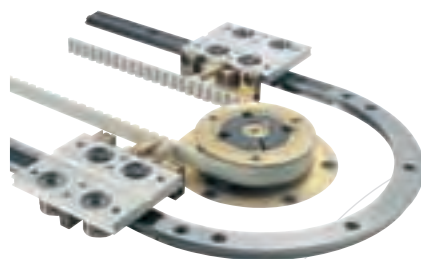
# DTS

Sistema de Circuito Accionado



Utilizando como base las guías del PRT Sistema de Anillos y Circuitos, el DTS es una unidad completa lista para ser incorporada en una máquina de posicionamiento continuo o de ensamblaje. Los carros se mueven en un circuito oval o rectangular con una longitud de los tramos largos casi ilimitado, accionados mediante unas unidades de rodamiento de poleas y una correa de alta tracción. El suministro de todos los componentes de transmisión y de montaje en un paquete integrado completo ahorra tiempo de diseño y de montaje.

- Mecanismo ingenioso 'Trip Latch' desconecta el accionamiento si el carro sufre algún tipo de impedimento
- Sistema de bloqueo de los carros para una alineación repetitiva precisa
- Se monta directamente sobre el MCS Sistema de Construcción de Máquinas de Hepco
- Dos tamaños básicos con una capacidad de carga directa de hasta 400 Kg por carro



# HDRT

Sistema de Guías Circular de Carga Pesada



El sistema HDRT está desarrollado a partir del popular sistema PRT y ofrece al usuario una más amplia gama de anillos de simple canto con una mayor capacidad de carga y con unos diámetros de 512mm a 1656mm. Además hay un tamaño de sistema de circuito que utiliza un segmento de doble canto, combinado con nuestras guías de carga pesada, para proveer un producto capaz de trabajar en las aplicaciones más duras. Los anillos se pueden suministrar con cremallera en módulo 4 con piñones y rodamientos de diámetro 64mm, 95mm o 120mm de fácil montaje.

La lubricación para el anillo se realiza mediante los lubricadores para anillos o bien para los rodamientos. El sistema se suministra completo con carros de un solo radio de giro o articulados, pudiendo montar y desmontar los carros del sistema una vez montado en caso de necesidad de mantenimiento.

- Rodamientos y guías de alta capacidad de carga, pudiendo soportar hasta 60KN de carga
- Los anillos se suministran con una cremallera de módulo 4 junto con el piñón
- Los rodamientos son completamente ajustables permitiendo una fácil instalación
- Se asegura un mantenimiento bajo utilizando los lubricadores en V para guías o para rodamientos
- El sistema circular se suministra con un espaciador de montaje para una fácil instalación
- Opción en acero inoxidable para las aplicaciones que requieran resistencia a la corrosión

## Construcción de Máquinas y Elementos de Automatización

# MCS

Sistema de Estructuras de Aluminio y Construcción de Máquinas

Gracias a los sistemas ensamblados de Hepco, podemos ofrecerle soluciones completas para aplicaciones con variedad de movimientos o para operaciones sencillas de un solo eje.

Los sistemas típicos proveen un movimiento en X-Y-Z y se suministran con todos los componentes mecánicos necesarios a fin de conseguir una estructura completa de la máquina.

Nuestra gama de pórticos, con una disposición estándar de soportes, permiten posicionar cargas pesadas o ligeras a velocidades rápidas o lentas.

**MCS** – Sistema de Estructuras de Aluminio y Construcción de Máquinas

**MFS** – Sistema de Protección de Máquinas

**HGS** – Pórticos

**HSS** – Sistemas



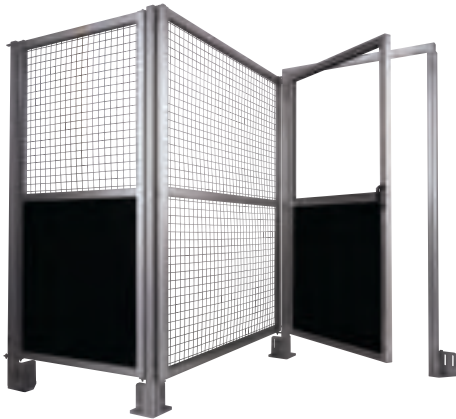
Una amplia gama de perfiles, elementos de conexión, incluyendo escuadras, flexi conectores y accesorios, permiten construir estructuras completas de maquinaria industrial y protección. Además, podemos suministrarle estructuras completas según sus requerimientos, diseñadas mediante un sistema CAD en 3D. Algunas ventajas en el uso de perfiles de aluminio comparado con el uso de estructuras de maquinaria en acero son: coste del material más bajo, da mayor flexibilidad y el ahorro de tiempo utilizado. Para satisfacer las necesidades de protección de maquinaria, disponemos del sistema de Protección de Máquinas.

- Secciones de perfiles de aluminio con ranuras en T o lisos.
- Diseño de la estructura del cliente en 3D
- Suministrado como componentes sueltos o empaquetado pre-montado.
- Los perfiles permiten el montaje de sistemas de guías
- Disponible un sistema de protección para las máquinas
- La gama se desarrollo continuamente añadiendo nuevos componentes



# MFS

## Sistema de Protección de Máquinas



El sistema MFS de HepcoMotion es completamente compatible con nuestra gama de perfiles de aluminio MCS y provee unas protecciones económicas para colocar alrededor de instalaciones de maquinaria, pórticos, sistemas robotizados o zonas de almacenaje.

Este sistema libre de mantenimiento es muy sencillo de construir y supone una alternativa de bajo coste a las estructuras de acero.

- El servicio de diseño de Hepco asegura una especificación precisa antes de realizar el pedido
- Adecuado para requerimientos de protección pequeños y grandes
- Las secciones de perfiles estándar admiten una amplia gama de opciones de mallas metálicas o paneles
- Las escuadras de montaje permiten fijar los paneles en una amplia gama de ángulos, no sólo de 90°
- Bloques de base universales admiten postes verticales de 45 y 45/90
- Los paneles se aseguran simplemente a los postes verticales mediante dos tornillos
- La malla metálica está disponible en 3mm y 4mm, en color metálico o con un revestimiento en negro. Opciones no estándar están disponibles bajo pedido
- Se pueden instalar en las ranuras de los perfiles paneles en policarbonato o hojas de hasta 8mm
- Un clip de sujeción único con resorte asegura que la malla o el panel no vibre en la ranura del perfil
- Plazo de envío rápido

# HGS

## Pórticos

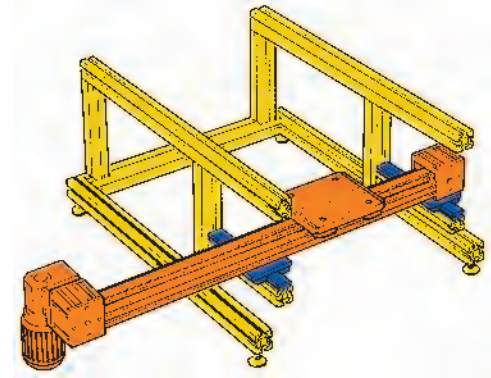


Los pórticos HepcoMotion utilizan elementos de 4 gamas: HDS, HDLS, HDFS y HDCB a fin de proveer una gama de pórticos para cargas ligeras y pesadas. Existen opciones para aplicaciones con ejes X y Z, dependiendo la elección de la carga, velocidad, precisión de posicionamiento y condiciones ambientales. Las opciones de accionamiento pueden ser mediante correa, husillo o cremallera y piñón, con el beneficio añadido de una solución telescópica utilizando la viga compacta de carga pesada HDCB en las aplicaciones con el eje Z de altura controlada. Hepco suministrará los soportes de sujeción de los que existen 3 tipos básicos en secciones de acero cuadradas de 200 mm, junto con los pies de montaje. El paquete puede incluir el ensamblaje de motores, cadenas de cable, limitadores de velocidad, etc.

- Amplia gama de opciones de accionamiento, mediante correa, husillo, cremallera y piñón
- Lubricación suministrada para la guía y rodamientos, accionamiento cremallera/piñón, etc.
- Unidades de alta capacidad con características de mantenimiento bajos
- Posibilidad de longitudes de hasta 20 metros
- El formato de los soportes de los pórticos se adaptan a los requerimientos de la aplicación y de espacio
- Capacidad de carga hasta 1000kg

# HSS

## Sistemas



Las soluciones para Sistemas de HepcoMotion ofrecen al usuario un reducido diseño y tiempo de ensamblaje utilizando cualquier de nuestros productos y ensamblándolos a fin de obtener una solución completa para la máquina. Además de los elementos de guiado mecánicos, los Sistemas incluyen las necesarias placas de fijación, estructuras de máquinas, etc., suministrados completamente ensamblados o bien como un kit para ser montado en su emplazamiento. Disponemos de varios diseños estándar de soluciones para adaptarse a una variedad de aplicaciones desde paletizadores, aplicaciones de ensamblaje y corte a operaciones de ensamblaje manual. Los productos más habituales que se utilizan son GV3, DLS, PRT, HDS y MCS, pero se puede utilizar cualquier producto de nuestra gama que puede ser adaptado para construir una solución para su máquina. Hepco confeccionará un diseño en 3D con la propuesta, especificando claramente el material utilizado.

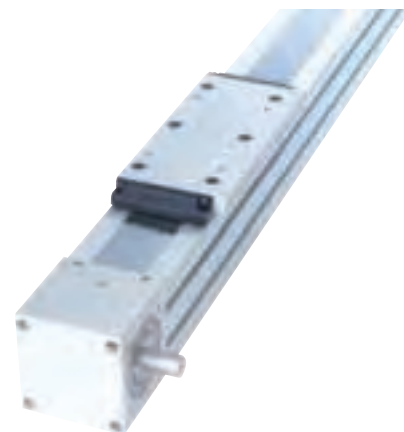
- Una solución en un solo paquete que ahorra tiempo en el diseño y en el montaje
- Se utilizan materiales de eficacia probada en la construcción de la máquina
- Suministrado como un kit o totalmente montado
- Diseñamos la solución en un plano en 3D
- Una larga duración y una operación sin problemas aseguradas

## Opciones Accionados (Correa, Husillo y Neumático)

# SBD

Sistema sellado accionado por correa

Para el cliente que requiera una unidad independiente accionada mediante correa, husillo o neumáticamente, esta gama cubre todas las aplicaciones desde cargas ligeras a pesadas y velocidades rápidas o lentas.



Los accionamientos por husillos se utilizan cuando la precisión del posicionamiento sea un requisito importante, los productos con el accionamiento por correa pueden funcionar a velocidades de hasta 8 m/s, suficientemente rápidos para satisfacer hasta la aplicación más exigente. Hay disponibilidad de versiones resistentes a la corrosión para satisfacer las necesidades de la industria alimenticia.

Los productos accionados pueden generalmente ser utilizados con nuestra gama de perfiles de aluminio MCS ofreciendo una solución completa de construcción de máquinas.

Se pueden suministrar varios tipos de motores a fin de ofrecer un paquete completo.

También puede seleccionar de esta gama productos específicos para las aplicaciones de elevación, plataformas grandes o instalaciones de manipulación mecánica.

**SBD** – Sistema sellado accionado por correa

**DLS** – Sistema Lineal Accionado y de posicionamiento

**PDU2** – Unidad accionada con perfil de Aluminio

**DAPDU2** – Unidad accionada con perfil de Doble Actuación

**BSP** – Husillos Premier

**HPS** – Guía autopropulsada sin vástago

**PSD120** – Unidad con perfil de aluminio accionada por husillo

**HDLS** – Sistema accionado de Carga Pesada

**HDCS** – Sistema de Carga Pesada accionado por husillo

**QuickTrak®** – Sistema Lineal de Movimiento

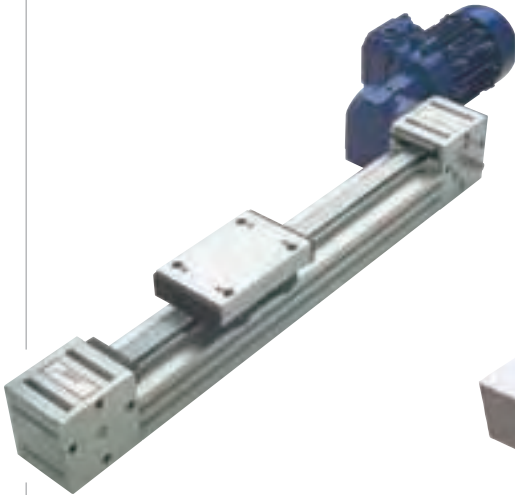
Las unidades selladas accionadas por correa se ofrecen en dos configuraciones: el tipo estándar y la versión para ambientes estériles. Ambas opciones se suministran en dos tamaños y proveen un mayor rendimiento en cuanto a capacidad de carga y duración, comparadas a cualquier otro sistema de similar tamaño.

El sistema incorpora en el armazón las guías de recirculación de bolas LBG de alta capacidad de HepcoMotion, que proveen una mayor capacidad de carga y una mayor duración en las aplicaciones de altos ciclos de servicio.

- Dos tamaños de construcción compacta: SBD20-80 y SBD30-100, siendo 80 y 100 las anchuras de la viga
- La guía y la correa están alojadas en una viga de alto rendimiento y protegidas por una tira protectora de metal. Longitudes de viga de hasta 6 m como estándar, siendo posible obtener longitudes más largas uniendo tramos.
- La tira protectora de metal protege la longitud entera de la viga previniendo el ingreso de suciedad en el sistema
- El SBD se suministra en una versión estándar y otra compatible para ambientes estériles
- La caja de accionamiento del extremo está disponible con un eje de salida o con una polea de accionamiento cuando se requiera un montaje más compacto
- La placa de carro de montaje es extraíble para el mecanizado posterior e incorpora una leva de interruptores integral que puede ser montada bien a la izquierda o a la derecha
- Las versiones para ambientes estériles están certificadas por el Instituto Fraunhofer para compatibilidad en ambientes estériles
- Se incorporan guías de recirculación de bolas enjauladas y del tipo silencioso

# DLS

Sistema lineal Accionado y de Posicionamiento



El completo paquete mecánico de HepcoMotion supone un ahorro de tiempo en el diseño y especificación. El sistema comprende módulos lineales de accionamiento por correa, paquete compuesto de un motor de CA/Invertidor y una amplia gama de reductores planetarios para ser utilizados con servomotores. Las opciones incluyen un eje en voladizo con una viga ligera, acoplamientos y ejes de unión para las unidades utilizadas en paralelo.

- Sistemas de hasta 8m de longitud como estándar y con opciones de unidades más largas, según la aplicación.
- Guías endurecidas y de precisión
- Rodamientos de doble hilera con caperuzas para incrementar la vida del sistema y un bajo mantenimiento
- Correa de poliuretano reforzada con acero para una mínima tensión y capacidad para alta velocidad
- Silencioso y con un funcionamiento fluido gracias a la tecnología de los rodamientos en 'V'
- Las ranuras en T en la viga y cajas de extremo permiten el acoplamiento fácil de abrazaderas e interruptores
- Carro extraíble para un mecanizado posterior
- Motor de CA y controlador para obtener un posicionamiento sencillo que se adaptan a la mayoría de aplicaciones
- Reductores planetarios directamente acoplados para un ensamblaje compacto

# PDU2

Unidad accionada con perfil de Aluminio



Las unidades accionados por correa PDU2 proveen un movimiento excepcional a un precio más competitivo que otros productos accionados por correa de tamaño similar no ensamblados.

De hecho, la comparación con el tamaño es la única que se puede hacer con otros productos similares ya que el PDU2 ofrece la tecnología revolucionaria de los rodamientos Herculane que proveen una combinación superior de características en cuanto a capacidad de carga, velocidad y baja fricción.

Diseñado para satisfacer las necesidades de baja precisión, las unidades PDU2 de bajo coste tienen una vida de mayor duración que la máquina donde estén montadas.

- La tecnología Herculane de baja fricción provee una buena capacidad de carga y mayor duración
- Las unidades compactas y listas para ser montadas se suministran en longitudes de hasta 6 metros
- El producto adapta fácilmente varios tipos de motores
- En caso necesario, la correa puede ser desmontada y ajustada en segundos desde el extremo de la unidad
- La viga está disponible con ranuras en T o lisa. Disponible también una versión resistente a la corrosión

# DAPDU2

Unidad accionada con perfil de Doble Actuación



Una simple solución única para las aplicaciones de apertura de puertas o donde dos componentes deben ser juntas por debajo de la unidad para ser ensambladas. La unidad accionada con perfil de doble actuación utiliza los mismos rodamientos Herculane que los que se incorporan en el producto estándar del PDU2, asegurando un bajo mantenimiento. Habitualmente se incorporan dos carros a cada lado en las aplicaciones con puertas. Los carros están unidos mediante una correa dentada y se mueven simétricamente. El ajuste de la correa se realiza de una forma sencilla desde el extremo de la unidad. Las cargas están diseñadas para colgar de la unidad haciéndolo particularmente adecuado para las aplicaciones de apertura y cierre de puertas donde el espacio sea un factor importante.

- Longitudes de viga de hasta 6 metros
- Se pueden acoplar varios carros en una unidad para las aplicaciones con puertas amplias
- Ajuste sencillo de la correa desde el extremo de la unidad
- Placas de carro planos o angulares para un montaje fácil
- Viga robusta de aluminio con ranuras en T para acoplarse a los perfiles del sistema MCS
- Topes de goma internos para la protección de fin de carrera

# BSP

## Husillos Premier



Los husillos Premier ofrecen una ampliada gama de diámetros de husillos y pasos a fin de adaptarse a una amplia variedad de aplicaciones.

Tuercas DIN estándar están disponibles con husillos laminados de Ø16 a Ø50 en unos plazos de entrega competitivos como parte de nuestro Programa de Envío Rápido.

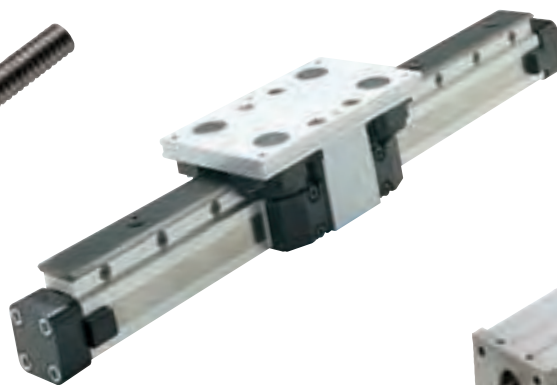
Todas las tuercas se suministran bien sin holgura o con una ligera precarga. La misma gama también está disponible con un husillo de mayor precisión.

Complementan la gama los husillos en miniatura y los de paso largo, siendo la menor de los husillos de Ø6 mm. Todas las opciones se pueden suministrar con los extremos mecanizados para adaptarse a la gama estándar de los soportes del rodamiento fijos o de apoyo o alternativamente los extremos se pueden mecanizar según los requerimientos del cliente.

- Husillos laminados en los tamaños más populares disponibles en un corto plazo de entrega
- Husillos laminados o rectificados para las aplicaciones de bajo coste o de precisión
- Gama estándar de tuercas DIN
- Gama de husillos de paso largo para las aplicaciones de mayores especificaciones
- Diámetros de husillos laminados en miniatura disponibles en Ø6 mm y Ø14 mm
- Extremos mecanizados para adaptarse a la gama estándar de los soportes del rodamiento o según un plano específico

# HPS

## Guía autopropulsada sin vástago



Este popular paquete de 'ingeniería reducida' combina la tecnología comprobada de HepcoMotion con una extensa gama de cilindros neumáticos sin vástago. El resultado es un sistema con una alta capacidad de carga, ligero y que es suministrado listo para su montaje. De instalación sencilla, el HPS-Powerslide 2 está disponible en combinaciones de 10 tamaños, con la opción de componentes resistentes a la corrosión.

- Estructura autoportante para una sencilla instalación
- Buen funcionamiento en ambientes arduos
- Puede soportar cargas en cualquier dirección
- Rodamientos con caperuzas para una larga vida útil y bajo mantenimiento
- Interruptores de proximidad para detección de fin o mitad de carrera
- Abrazaderas de conexión para el montaje con perfiles del sistema MCS u otros sistemas de perfilaría

# PSD120

## Unidad con perfil de aluminio accionada por husillo



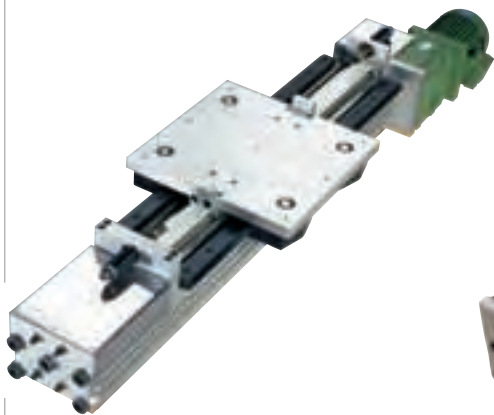
La unidad lineal accionada PSD120 es un sistema versátil que permite hacer ejes simples o ejes múltiples y se presta particularmente útil en las aplicaciones con ejes Z. La tecnología lineal es la misma que utilizada en nuestra producto accionado por correa PDU2 con los rodamientos Herculane que proveen una solución suave y libre de mantenimiento. El accionamiento mediante husillo y la guía lineal están alojados en una viga de aluminio de alta resistencia sellada por una tira de acero inoxidable que protege la unidad en toda su longitud. Este sistema económico está disponible en varias longitudes estándar desde 400 mm a 1500 mm con varias opciones de paso de husillo. El acoplamiento del motor es fácil utilizando una brida tubular y un acoplamiento que se adapta a la mayoría de anchos de motores. La construcción de ejes múltiples se puede realizar utilizando la gama de placas de fijación estándar.

- Tecnología de baja fricción Herculane para una buena capacidad de carga y duración
- Unidades compactas listas para ser montadas en longitudes estándar a partir 400 mm con incrementos de 100 mm hasta 1500 mm
- Viga compacta de aluminio de alto rendimiento con ranuras en T para acoplarse a los perfiles MCS a fin de facilitar el montaje
- Punto de relubricación del husillo de fácil acceso en el extremo de la unidad
- Tira de protección en acero inoxidable para prevenir el ingreso de suciedad
- Fácil acoplamiento de varios tipos de motores
- Posibilidad de construir fácilmente soluciones XYZ



# HDLS

Sistema Accionado de Carga Pesada

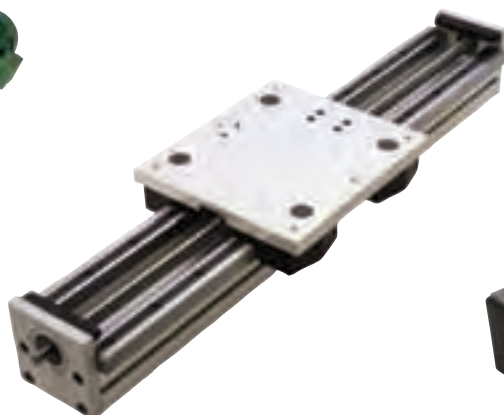


El cometido del HDLS es realizar la automatización de grandes cargas en ambientes arduos. El sistema se basa en la viga rígida de aluminio del sistema de carga pesada y se beneficia de las guías lineales en 'V' que no necesitan mantenimiento. Testado en los ambientes más exigentes, el HDLS es una solución completa a sus necesidades.

- Viga de Carga Pesada que soporta cargas de hasta 4 toneladas
- Sistemas de accionamiento que permiten alcanzar velocidades de hasta 6 m/seg
- Tecnología lineal con un mantenimiento nulo
- Opción de motores de CA con fuerzas de accionamiento de más de 5kN
- La correa dentada con refuerzo de acero permite fuerzas de hasta 10kN.
- Sistema diseñado para satisfacer sus necesidades

# HDCS

Sistema de Carga Pesada accionado por husillo

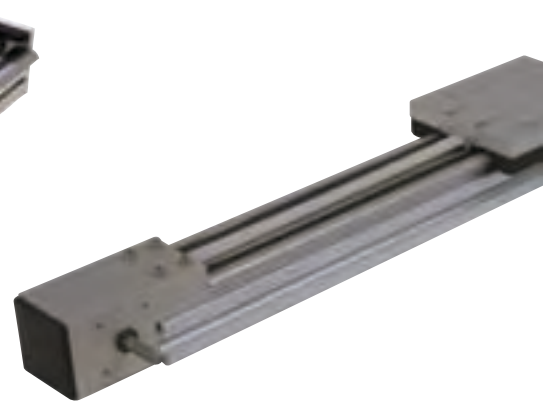


La unidad HDCS utiliza la misma viga compacta de aluminio de alto rendimiento que en el sistema HDCB. La sección curvada de la viga permite el posicionamiento del husillo en un espacio mínimo y la poca altura general del producto da una visión compacta del conjunto. Esta unidad puede utilizarse como un eje X individual o como un eje Z con la viga siendo el elemento móvil. La fijación de mordazas en el extremo es un procedimiento fácil de realizar. Las guías incorporadas son los de canto simple del sistema de Carga Pesada, con rodamientos de diámetro 64mm o bien de 95mm, dependiendo de los requerimientos de carga. La lubricación de las guías se provee mediante unas caperuzas de bajo mantenimiento y para el husillo mediante un punto de relubricación. El husillo incorporado es de diámetro 25 con un paso de 5 mm o de 10 mm, y la unidad completa se puede suministrar con fuelles si así se requiere.

- Sección compacta de aluminio de alto rendimiento
- Longitudes de hasta 2740 mm como estándar
- El ensamblaje libre de holgura del husillo permite un posicionamiento preciso
- Las ranuras en T de la viga son compatibles con las secciones de perfilera del sistema MCS para facilitar el montaje
- Los rodamientos de alta capacidad en V, de diámetro 64 mm o 95 mm, proveen una buena rigidez bajo carga
- Caperuzas de bajo mantenimiento para un funcionamiento prolongado
- Punto de relubricación para el husillo
- Opción de protección con fuelles
- Fácil instalación de interruptores de fin de carrera

# QuickTrak®

Sistema Lineal de Movimiento



Desde proyectos científicos a proyectos de laboratorio y diseños de baja carga de los OEM, QuickTrak® provee la flexibilidad de diseño y el nivel de integración para este importante y creciente sector. Incorporando ruedas hechas de un Polímero, basadas en el principio DualVee® el, QuickTrak® ofrece un nivel de fiabilidad sin comparación en la industria.

En su formato básico sin accionamiento, el QuickTrak® Carril de Aluminio y Carro con Ruedas ofrece una solución sencilla de bajo coste a una amplia gama de aplicaciones de servicio ligero.

Distribuido por:

## DIPRAX, S.L.

Pol. Ind. Belartza, Gurutzegi 17 Pab. D4 - D5 20018 San Sebastian  
Tel. 943 37 77 40 Fax. 943 37 69 23

[www.diprax.es](http://www.diprax.es)

CATÁLOGO Nº FPL 01 SP © 2006 Hepco Slide Systems Limited  
Todos los derechos reservados por Hepco Slide Systems Limited, Tiverton, Devon EX16 6TG  
La reproducción total o parcial está prohibida sin la autorización previa por escrito de Hepco.  
HepcoMotion® es el nombre comercial de Hepco Slide Systems Limited.

### Industrias suministradas:

Automoción  
Automatización General  
Instrumentación Científica  
Posicionamiento de Componentes Electrónicos  
Imprenta  
Embalaje  
Farmacéutica  
Ingeniería Ferroviaria  
Procesamiento y Manipulación Papelera  
Procesamiento de Madera  
Máquina Herramienta  
Ingeniería Nuclear  
Corte de Piedra  
Embotellado  
Puertas Automáticas  
Ventanas y Persianas  
Plataformas Petrolíferas

Paletizadores y Alimentadores  
Sistemas de Almacenaje  
Elevadores y Manipuladores  
Producción de CD  
Producción Cinematográfica y de Animación  
Equipamiento Robótico de Pulverización  
Corte y Soldadura de Perfiles  
Embalaje y Procesamiento de productos alimenticios  
Equipo experimental de Laboratorio  
Manufactura y Plegado de Cajas  
Producción Vidriera  
Equipamiento Médico  
Cajeros Automáticos  
Aeroespacial  
Etiquetaje  
Marcaje y Escaneado  
Maquinaria Textil