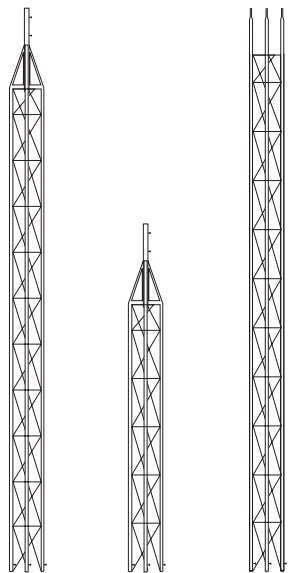


▶ ANTENAS — RECEPCION TERRESTRE

Torretas

- Fabricadas en tubo $\varnothing 20$ mm con celosía de varilla $\varnothing 6$ mm. Tres tramos disponibles, con extremos carraqueados para facilitar los acoplamientos en la formación de torretas de altura elevada.
- Material de las torretas y accesorios: acero calidad S235JR (EN 10025) zincado.



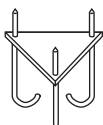
1942

1944

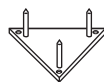
1943

Ref.	Descripción
1942	Torreta o tramo superior 2,5 m. Extremo superior adaptado para alojar un mástil de puntera <i>Ref. 1941</i> (ver pág. anterior).
1944	Torreta o tramo superior 1,5 m. Extremo superior adaptado para alojar un mástil de puntera <i>Ref. 1941</i> (ver pág. anterior).
1943	Tramo inferior 2,5 m. Para acoplar con un tramo superior y como tramo intermedio. Arriostramiento necesario de la torreta resultante.
1876	Base fija triangular 225 mm con zarpas. Tres bulones para sujeción de la torreta.
1950	BTA-225. Base fija triangular 225 mm atornillable. Tres bulones para sujeción de la torreta.
1945	AMA-112. Varilla M14 para anclaje de riostra. Longitud 380 mm. Anilla $\varnothing 48$ mm.
1946	AMA-111. Placa 200 x 50 mm de anclaje de riostra.
1948	Cable hierro acerado $\varnothing 3$ mm para riostras.

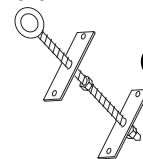
1876



1950



1945



(2x) 1946

1946