

# MANUAL DE INSTRUCCIONES

VACUOSTATO VEM1/8CON

- **Atención:** leer atentamente este manual de instrucciones, particularmente la sección referente a seguridad, antes de usar el dispositivo.

\* Conservar este manual de instrucciones junto con el producto para posteriores consultas, si éstas fuesen necesarias.

## Importante :

- Este producto se ha diseñado para aire y aire comprimido seco. No usar con gases corrosivos y/o combustibles.
- No tocar el cableado eléctrico de conexión (partes al aire), puesto que provocaría una descarga. Mantener el dispositivo apagado durante el conexionado. No tocar estas partes al aire con las manos mojadas.

## 1. PRECAUCIÓN:

- Durante la instalación asegurarse de sostener el cuerpo del dispositivo para prevenir impactos sobre él y tensiones en los cables.
- No aplicar otro medio que los indicados. En el caso de que se apliquen otros medios, no garantizamos el buen funcionamiento del dispositivo y su seguridad. No aplicar nunca gases corrosivos, inflamables, oxígeno...
- Cuando se chequea vacío y se aplica al dispositivo presión positiva para romper dicho vacío, asegurarse de que la presión no excede el valor especificado.
- No desmontar el producto. Si se desmonta puede salir despedida alguna pieza al aplicar presión.
- El cuerpo puede girarse, aunque no es conveniente que se haga repetidamente.
- La especificación de protección es equivalente a la IP65. No usar el dispositivo en lugares donde pueda verse salpicado por agua excesivamente. Tomar las medidas necesarias para prevenir fugas de aceite de máquinas o líquidos refrigerantes.

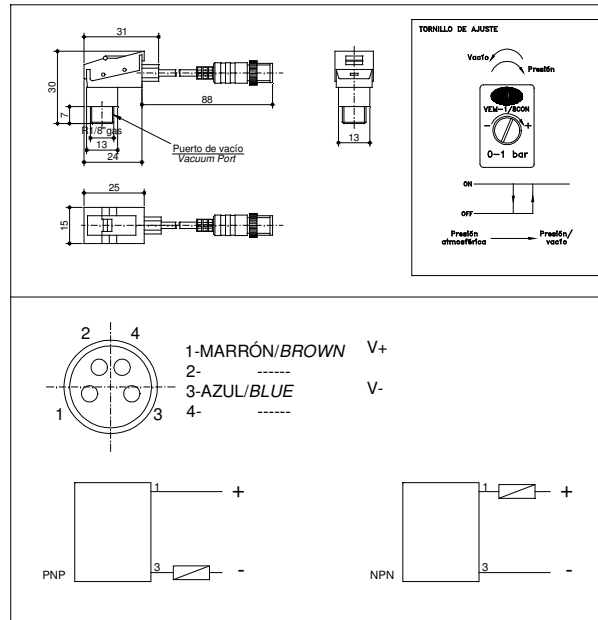
## 2. ESPECIFICACIONES

Rango de presión relativa	-1 a 0 bar
Rango de presión absoluta	0 a 1 bar
Transductor de presión	Indicador de presión semiconductor difusor
Medios aplicables	Aire, aire comprimido seco
Presión de prueba	0,6 MPa
Repetibilidad	±1 % F.S.
Histéresis	3 % F.S. o menor
Error de temperatura	3 % F.S. o menor
Voltaje de carga	10 a 30 V CC
Corriente de carga	5 a 50 mA
Caída de tensión interna	4 V o menor
Fuga de corriente	1 mA o menor
Luz indicadora	El LED amarillo se enciende con ON
Conexionado eléctrico	Conector 4 pins M8 macho
Rango de temperaturas de trabajo	0 a 50 °C (no debe estar congelado)
Protección	Equivalente a IP65
Conexionado de utilización	R1/8"gas

## 3. CONEXIONADO

(Precauciones a la hora de conectar)

- Asegurarse de realizar el conexionado una vez cortado el suministro eléctrico. Antes y durante el conexionado deben descargarse el cuerpo y las herramientas de electricidad estática.
- El dispositivo y su cableado deben instalarse lo más lejos posible de fuentes de ruido eléctrico. Tomar también medidas para evitar sobrecargas.
- Voltaje de suministro: no usar el dispositivo excediendo el voltaje especificado. Si se aplica un voltaje superior o en forma de corriente alterna el aparato puede dañarse o quemarse.
- Cortocircuito: no cortocircuitar el cableado, puesto que puede dañarse o quemarse.
- Conexionado incorrecto: conectar los cables en los terminales o polos correctos o de lo contrario pueden sufrir daños o quemarse.
- Carga: si se usa continuamente una carga inductiva procedente de un relé, electroimán o electroválvula, existirán corrientes contrarias cuando el suministro se corte (OFF). Utilizar diodos para evitar estas contracorrientes.
- Sistema de protección para cortocircuitos: si el cableado se cortocircuita por error, el sistema interno de protección y el interruptor se mantendrán en OFF. Una vez conectado correctamente, cortar la corriente o cortocircuitar los cables marrón y azul de PPE para volver al modo de interruptor normal.



## 4. MÉTODO DE AJUSTE DE PRESIÓN Y LA OPERACIÓN INTERRUPTOR.

- Abrir la tapeta del dispositivo para permitir el acceso al tornillo de ajuste. Aplicar la presión deseada y girar el tornillo con un destornillador plano hasta que se encienda el indicador luminoso. El signo – se refiere a vacío.

(Precauciones)

- El giro del tornillo de ajuste es de 240 grados. Si se fuerza un mayor giro puede romperse el tornillo.
- Apertura y cierre de la tapeta del tornillo de ajuste: una vez hecho el ajuste, cerrar la tapeta del tornillo con el dedo firmemente hasta que haga click. Si no llega a hacerlo, poner una gota de aceite en la junta tórica para permitir la entrada en el orificio. Si durante el funcionamiento la tapeta no está correctamente cerrada, el nivel de seguridad equivalente al mencionado IP65 no puede considerarse válido.

## 5. MONTAJE

Usar una junta o material sellador a la hora de montar el dispositivo, cuya rosca es R1/8"gas. Apretar con una llave de 13 mm la base del aparato.

- Precaución: el par de apriete no debe ser superior a 1,5 N·m, ya que, siendo de resina, puede pasarse de rosca.

## 6. ACCESORIOS

Cable PVC 1,5 m 4 pins M8 hembra/4 hilos.....Ref. INDCBL1'5CON  
 Cable PVC 3 m 4 pins M8 hembra/4 hilos.....Ref. INDCBL3CON



TALLERES AR, S.A.