

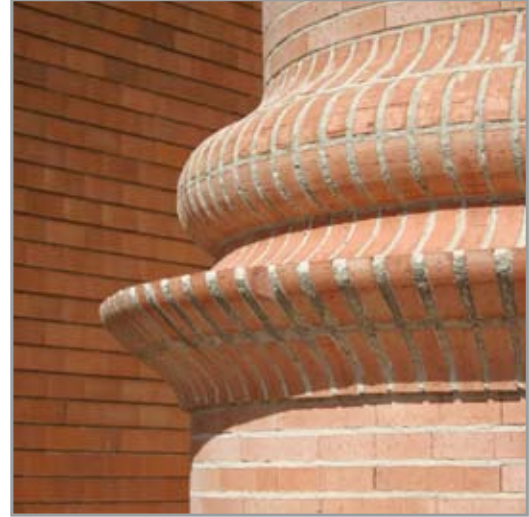
 palautech



## PALAUTEC

4

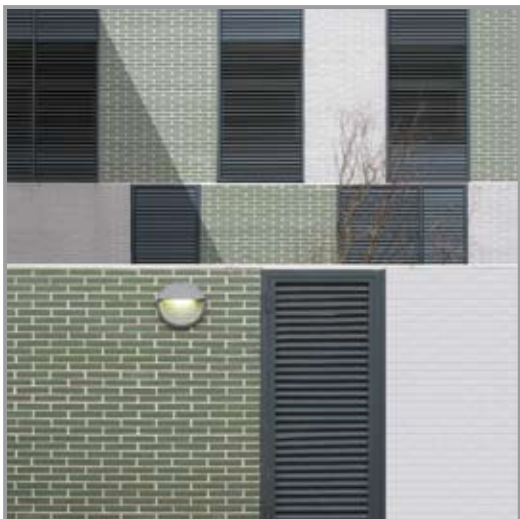
EMPRESA	4
I+D+i	7
VENTAJAS LADRILLO PALAU	8
FACHADA VENTILADA LCV SISTEMA   STRUCTURA	10



## PALAUTEC CERAMICO

12

GAMA CLASICA	14
GAMA AÑEJOS	20
GAMA A6	24



PALAUTEC KLINKER

26



RED COMERCIAL / WEB

46

GAMA NATURALES 28

GAMA CROMATICA 36

GAMA DESTONIFICADOS 40

DELEGACIONES COMERCIALES 46

[www.palautec.es](http://www.palautec.es) 48

# PALAUTEC

# EMPRESA



Bobila Palau - Año 1908

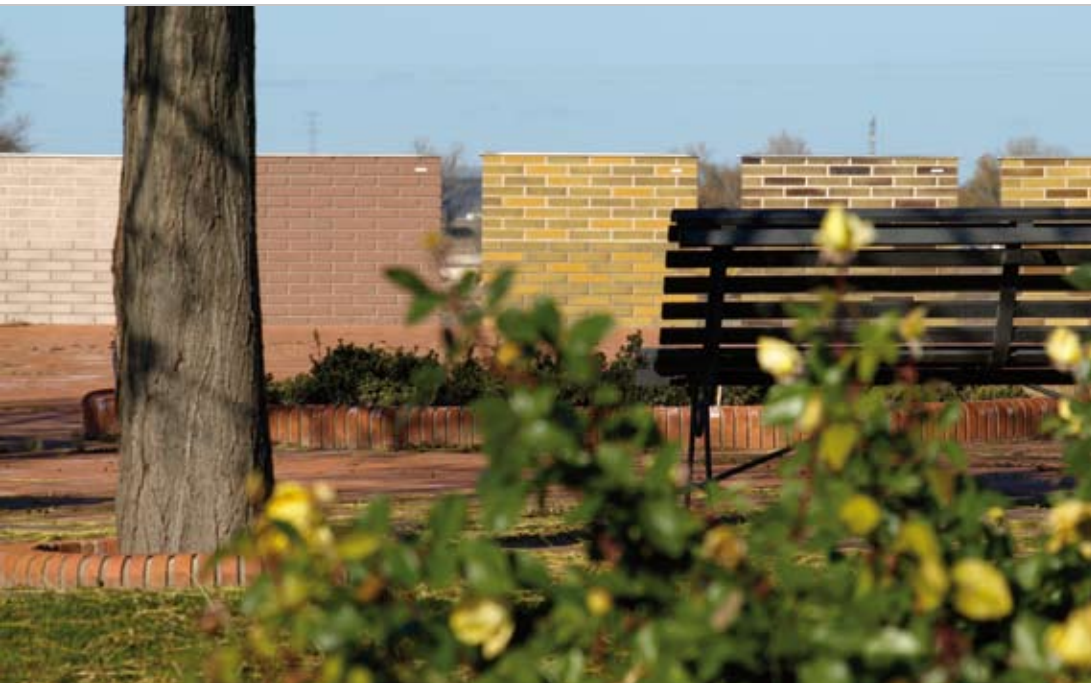
Los orígenes de PALAU se remontan a 1875 con su primera fábrica en Almacelles (Lleida). Como fruto de la expansión de la empresa, se inicia Palau Cerámica de Chiloeches y posteriormente Palau Tecnología Cerámica. Ambas empresas se ubican en la localidad de Chiloeches (Guadalajara) y están especializadas en el diseño, fabricación y comercialización de ladrillo cara vista.

Desde 2008 Palautec es la nueva marca e imagen corporativa de Palau Cerámica de Chiloeches y Palau Tecnología Cerámica. Bajo este nuevo nombre y logotipo se une e identifica en una misma marca las dos líneas de ladrillo cara vista: Cerámico y Klinker.

Los más de 1.000 millones de ladrillos vendidos, son la mejor garantía de Palautec, todo un referente de calidad y prestigio entre los profesionales del sector. El ladrillo cara vista Palau de Palautec proporciona un valor añadido a las fachadas de los proyectos en cuanto a estética, durabilidad e imagen. De hecho es muy frecuente encontrar en las memorias de calidades de los proyectos, menciones al ladrillo cara vista "PALAU" de Palautec.

La calidad es el elemento básico en la cultura de Palautec. Desde el proceso de fabricación en el que se controlan todas y cada una de las variables que afectan a las características del ladrillo y que garantizan su calidad final, hasta la comercialización y venta, en la que a través de la profesionalidad de nuestros agentes comerciales damos un servicio de asesoramiento a nuestros clientes.

Fruto de ello y con el fin de ofrecer un excelente servicio de atención al cliente, tanto a empresas como profesionales y particulares, disponemos en nuestras instalaciones de la mejor y más completa exposición de ladrillo cara vista, en un marco único que usted recordará.



Oficinas y exposición Palautec



Edificio Oficinas Palautec

Como empresa líder del sector, Palautec tiene entre sus

**Objetivos más importantes:**

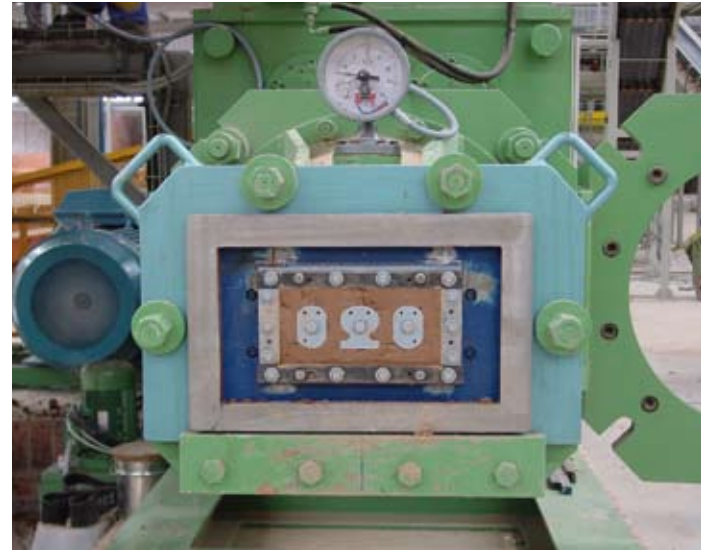
1. Ofrecer al profesional y usuario final, ladrillos cara vista de calidad que hagan de los proyectos un reflejo de singularidad y vanguardia.
2. Impulsar la Investigación, Desarrollo e Innovación de nuevos sistemas y soluciones constructivas: A.G. (Alta Gresificación), Destonificación Controlada y sist. Structura (fachada ventilada o pasante de ladrillo cara vista).

**Política Medioambiental**

La contribución a la conservación de nuestro entorno es muy importante. El ladrillo cara vista Palau de Palautec es un material ecológico y sostenible. Al tratarse de cerámica hace posible la construcción de viviendas sanas, sin problemas de toxicidad, radiaciones ni alergias. Palautec evoluciona y crece desde una perspectiva sostenible, respetando al máximo el medio ambiente.

# I+D+i

# I+D+i



La mejora continua es la máxima prioridad del departamento de I+D+i a través del cual ofrecemos una respuesta ágil y efectiva al mercado. El diseño y alta tecnología de nuestros productos y acabados, con la incorporación de nuevas materias primas, redundan en una mayor homogeneidad y la más alta calidad de nuestro producto final.

La variedad de modelos que ofrecemos al mercado junto a la amplia gama de colores y sus innumerables posibilidades de combinación entre sí, son la respuesta a la estrecha colaboración de Palautec con el colectivo de

arquitectos, y fruto de los gustos y necesidades actuales. El diseño de sus piezas es único y exclusivo de Palaui, y lo distingue de cualquier otro ladrillo del mercado. Se identifican fácilmente gracias a su característica omega, logotipo de la empresa, que representa fielmente los valores de Palautec: exclusividad, exigencia y garantía de calidad.

# LADRILLO PALAU

## VENTAJAS



La mayor parte de nuestros modelos están fabricados con el Sistema A.G. de Alta Gresificación que aporta las siguientes ventajas:

- Extensa gama cromática.
- Impermeabilidad de la cara vista.
- Antigraffiti. Mayor facilidad de limpieza.
- Destonificación Controlada. Evita mapas en fachada.
- Garantía técnica y estética de por vida.

El formato del ladrillo, con un peso de alrededor de 2 Kg y una superficie de huecos inferior al 38%, aporta

al muro una mayor consistencia y unos valores de aislamiento térmico y acústico superiores a lo habitual. Además añade otra serie de ventajas: permite proyectar al arquitecto con mayor libertad gracias al espesor de la pared de la cara vista de 22 mm, y gracias al grosor del ladrillo de 5,2 cm en la mayoría de sus modelos, existe un ahorro del 8% de unidades por metro cuadrado respecto al ladrillo de 4,8 cm.

El ladrillo cara vista Palau de Palautec es un símbolo de calidad y distinción que aporta el valor añadido que merece su proyecto.





## Sistema AG

Palautec, gracias al departamento de I+D+i, desarrolla e implanta el Sistema AG en gran parte de sus modelos. Se trata de un sistema de alta gresificación (AG) único en el mercado que proporciona al ladrillo una extraordinaria dureza y resistencia en su cara vista. La experiencia de Palautec con el Sistema AG es su mayor garantía y los resultados así lo demuestran. Desde su implantación, Palautec ha vendido más de 250 millones de ladrillos con dicho sistema.

El Sistema AG aporta importantes ventajas:

- **Extensa gama Cromática**

Más de 20 colores únicos y singulares con distintas medidas, 240x115x52mm y 285x135x52mm, y distribuidos en las gamas: Naturales, Cromática, Destonificados y A6.

- **Impermeabilidad de la cara vista**

Gracias a la nula absorción de agua en la cara vista no penetra ni suciedad ni humedad en el ladrillo. Total ausencia de eflorescencias.

- **Antigrffiti**

Es mucho más sencillo, rápido y económico limpiar la fachada en caso de graffiti.

- **Destonificación Controlada**

En la gama Destonificados se evita la aparición de mapas en fachada.

- **Garantía técnica y estética de por vida**

Una vez colocado el ladrillo, les garantizamos las características técnicas y estéticas (inalterabilidad del color) durante toda la vida útil del edificio.



# FACHADA VENTILADA

## SISTEMA STRUCTURA

Palautec, como consecuencia de la investigación y desarrollo de nuevos sistemas constructivos, promueve el sistema Structura de fachada autoportante y ventilada con ladrillo cara vista. Esta solución constructiva está avalada por el CTE, lo que garantiza su fiabilidad.

Con esta nueva alternativa al sistema convencional unimos la tradición del material con la innovación del sistema Structura. Mantenemos así la belleza y estética de la fachada convencional de ladrillo cara vista y mejoramos su comportamiento y prestaciones a un coste muy inferior al de cualquier fachada ventilada existente en el mercado y a un coste muy similar a la fachada convencional.

### Proceso constructivo y componentes

El sistema Structura consiste en aplicar el procedimiento constructivo G.H.A.S (Geo-Hidrol Advanced System) utilizando el ladrillo cara vista como elemento del cerramiento exterior.

El sistema Structura se caracteriza porque la hoja exterior del cerramiento se construye tangente a la estructura del edificio. La fachada es autoportante ya que la transmisión del peso se realiza a través de la propia fábrica, aprovechando los excelentes valores de resistencia a compresión del material.

Su componente fundamental e imprescindible es el anclaje Geoanc de acero inoxidable de doble movimiento cuya finalidad es garantizar la estabilidad de la hoja exterior previniendo cualquier riesgo de fisuración. Los anclajes posibilitan determinados movimientos diferenciales entre la fábrica y el elemento estructural en el que se sustenta. La armadura de tendel Fisufor es otro de los elementos importantes de cara a prevenir la fisuración.

El sistema Structura permite, además, dotar de ventilación a la cámara interpuesta entre la hoja exterior del cerramiento y el edificio, lo que incrementa notablemente las prestaciones higrométricas, incorporando todas las prestaciones de la fachada ventilada.





### Cálculo gratuito y personalizado

Palautec le gestiona y proporciona sin ningún compromiso el cálculo gratuito y personalizado para su proyecto, donde se define la cuantía y distribución de anclajes así como del resto de elementos necesarios.

### Ventajas del Sistema Structura

- Sistema innovador, económico y seguro.
- Favorece el aislamiento acústico y térmico.
- No necesita personal especializado.
- Mejora de las prestaciones higrotérmicas, evitando las humedades.
- Optimización y mayor rapidez del proceso de ejecución.

- Permite un ahorro energético considerable contribuyendo al desarrollo sostenible.
- Garantía de estabilidad y no fisuración de la fachada.
- Ahorro de materiales: hormigón, piezas especiales, aislamiento térmico y mano de obra.
- Planeidad del cerramiento en toda su altura.
- Eliminación del problema que supone el encuentro del cerramiento con los forjados.
- Fachada ventilada más económica del mercado.
- Aporta prestigio y calidad en la construcción.

Para más información [www.palautec.es](http://www.palautec.es)



Palautec Cerámico es la línea de producto más tradicional de Palautec. Está compuesta por tres gamas muy diferenciadas entre sí, que aportan cada una de ellas, una expresividad y belleza distinta y singular para cada proyecto.



Las características técnicas incluidas en este catálogo corresponden a valores medios de inspecciones AENOR, excepto el modelo Manual 36.

La gama Clásica ofrece desde todo un clásico y elegante Rojo Madrid liso, hasta el ladrillo manual más auténtico del mercado, pasando por la gama de acabados manuales.

Modelos:

Alcarria 3. Alcarria 5. Rojo Madrid 3. Rojo Madrid 5  
Manual 36. Alcarria 4. Mudéjar

gama Clásica

La gama Añejos es todo un símbolo de Palautec. Una gama única en el mercado, compuesta por cuatro modelos para conseguir fachadas cálidas y singulares.

Modelos:

Ocre Añejo. Oxid Añejo. Cuero Añejo. Pardo Añejo

gama Añejos

La gama A6 proporciona una absorción garantizada del 6,5%. Es sin duda, la mejor gama de ladrillo cara vista cerámico del mercado.

Sus excepcionales características técnicas unidas a las ventajas que ofrece el Sistema AG garantizan unas prestaciones prácticamente de gres.

Modelos:

Levante A6. Sáhara A6. Terracota A6  
Rojo Palau A6. Marrón A6

gama A6



Medida: 240x115x35 mm (86 uds/m<sup>2</sup>)

Acabado: Corcho

Tono: Ligeramente Destonificado

Absorción: 12 %

Succión: 0,2 Kg/(m<sup>2</sup> x min)

Resistencia normalizada: 25 N/mm<sup>2</sup>

Densidad: 1900 Kg/m<sup>3</sup>

Masa: 1200 g



Alcarria 3





Medida: 240x115x50 mm (64 uds/m<sup>2</sup>)

Acabado: Corcho

Tono: Ligeramente Destonificado

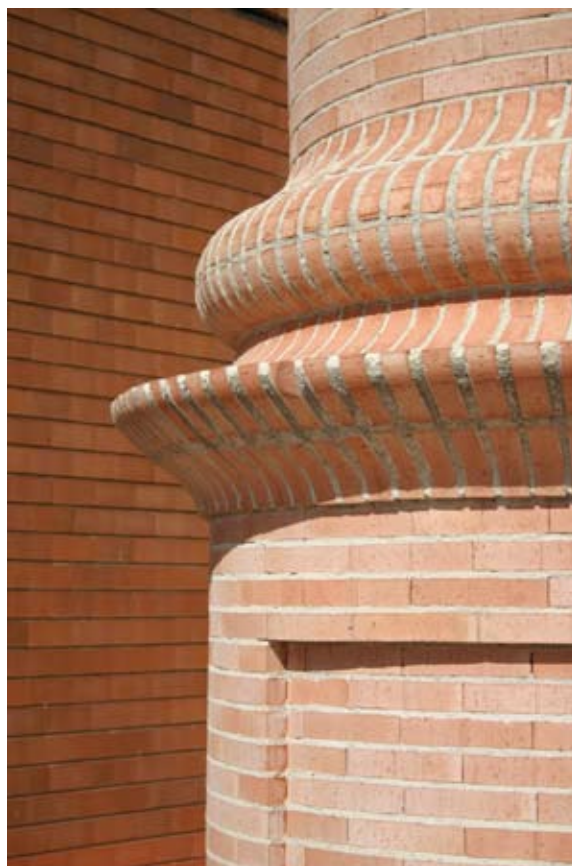
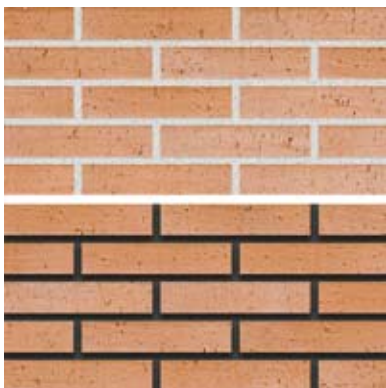
Absorción: 12 %

Succión: 0,2 Kg/(m<sup>2</sup> x min)

Resistencia: 25 N/mm<sup>2</sup>

Densidad: 1900 Kg/m<sup>3</sup>

Masa: 1700 g



# Alcarria 5



Medida: 240x115x35 mm (86 uds/m<sup>2</sup>)

Acabado: Corcho

Tono: Ligeramente Destonificado

Absorción: 12 %

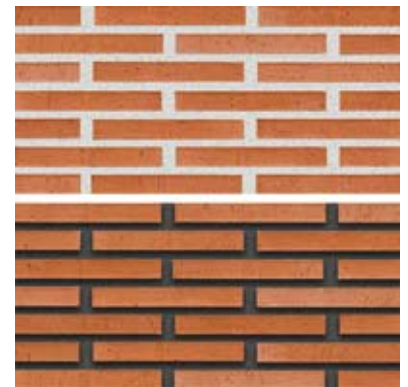
Succión: 0,2 Kg/(m<sup>2</sup> x min)

Resistencia normalizada: 25 N/mm<sup>2</sup>

Densidad: 1900 Kg/m<sup>3</sup>

Masa: 1200 g

Rojo Madrid 3







Medida: 240x115x52 mm (62 uds/m<sup>2</sup>)

Acabado: Liso

Tono: Plano

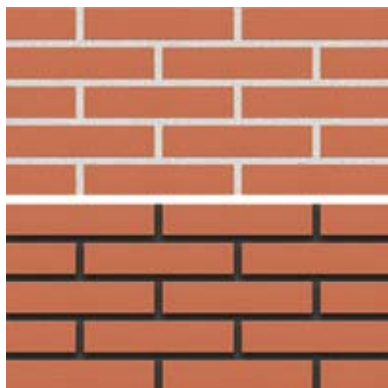
Absorción: 8 %

Succión: 0,2 Kg/(m<sup>2</sup>x min)

Resistencia normalizada: 35 N/mm<sup>2</sup>

Densidad: 2000 Kg/m<sup>3</sup>

Masa: 1900 g



# Rojo Madrid 5



Medida: 360x116x36 mm (48 uds/m<sup>2</sup>)

Acabado: Manual

Tono: Destonificado

Succión: 2,8 Kg/(m<sup>2</sup> x min)

Resistencia: 34 N/mm<sup>2</sup>

Masa: 2500 g

# Manual 36

*El auténtico ladrillo manual*



*Novedades*

gama Clásica

*Acabado Manual*

19

## Alcarria 4



Medida: 240x115x40 mm (76 uds/m<sup>2</sup>)

Acabado: Tosco

Tono: Ligeramente Destonificado

Absorción: 12 %

Succión: 0,2 Kg/(m<sup>2</sup> x min)

Resistencia normalizada: 25 N/mm<sup>2</sup>

Densidad: 1900 Kg/m<sup>3</sup>

Masa: 1350 g

## Mudéjar



Medida: 240x115x40 mm (76 uds/m<sup>2</sup>)

Acabado: Tosco

Tono: Ligeramente Destonificado

Absorción: 12 %

Succión: 0,2 Kg/(m<sup>2</sup> x min)

Resistencia normalizada: 25 N/mm<sup>2</sup>

Densidad: 1900 Kg/m<sup>3</sup>

Masa: 1350 g



Medida: 240x115x50 mm (64 uds/m<sup>2</sup>)  
240x115x40 mm (76 uds/m<sup>2</sup>)\*

Acabado: Corcho

Tono: Ligeramente Destonificado

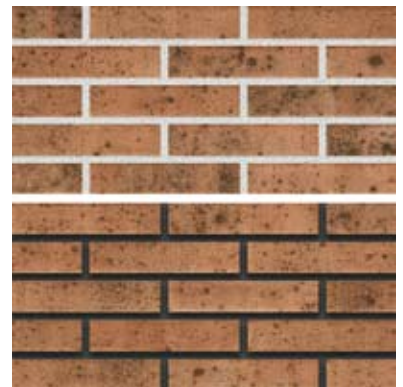
Absorción: 11 %

Succión: 0,2 Kg(m<sup>2</sup> x min)

Resistencia normalizada: 25 N/mm<sup>2</sup>

Densidad: 1900 Kg/m<sup>3</sup>

Masa: 1750 g



## Ocre Añejo

\* Para esta medida consultar valores de ficha técnica



Medida: 240x115x50 mm (64 uds/m<sup>2</sup>)

Acabado: Corcho

Tono: Ligeramente Destonificado

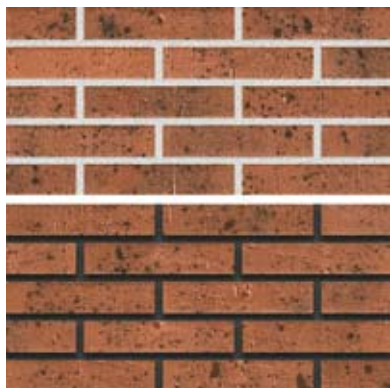
Absorción: 11 %

Succión: 0,2 Kg(m<sup>2</sup> x min)

Resistencia normalizada: 25 N/mm<sup>2</sup>

Densidad: 1900 Kg/m<sup>3</sup>

Masa: 1750 g



# Oxid Añejo



Sistema Estructura

## Cuero Añejo



Medida: 240x115x50 mm (64 uds/m<sup>2</sup>)

Acabado: Corcho

Tono: Ligeramente Destonificado

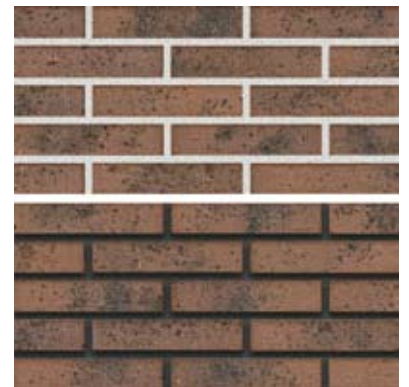
Absorción: 11 %

Succión: 0,2 Kg(m<sup>2</sup> x min)

Resistencia normalizada: 25 N/mm<sup>2</sup>

Densidad: 1900 Kg/m<sup>3</sup>

Masa: 1750 g





Medida: 240x113x52 mm (62 uds/m<sup>2</sup>)  
285X135X52 mm (53 uds/m<sup>2</sup>)\*

Acabado: Corcho

Tono: Ligeramente Destonificado

Absorción: 11 %

Succión: 0,2 Kg(m<sup>2</sup> x min)

Resistencia normalizada: 25 N/mm<sup>2</sup>

Densidad: 1900 Kg/m<sup>3</sup>

Masa: 1750 g



# Pardo Añejo

\* Para esta medida consultar valores de ficha técnica

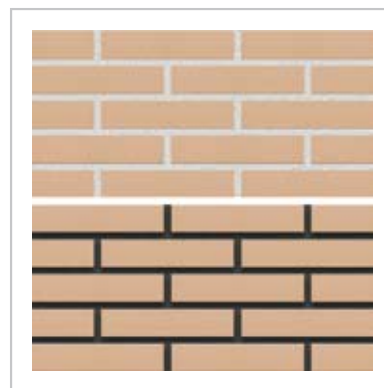
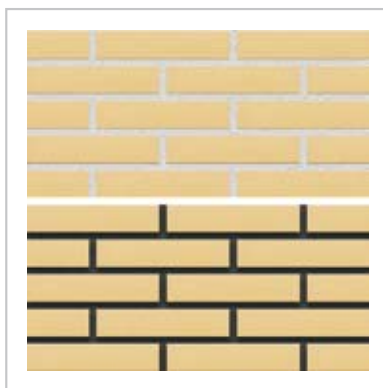
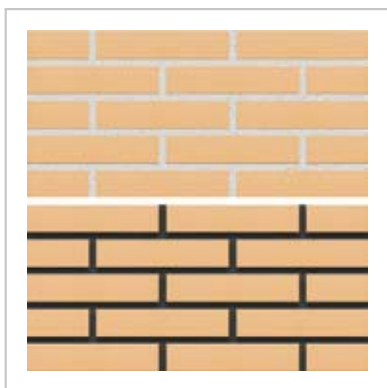
*Novedad*  
gama A6

*absorción  
garantizada <6,5%*

### Levante A6

### Sáhara A6

### Terracota A6



Medida: 238x113x52 mm (63 uds/m<sup>2</sup>)

Acabado: Liso

Tono: Plano

Absorción: 6 %

Succión: 0,2 Kg(m<sup>2</sup> x min)

Resistencia normalizada: 40 N/mm<sup>2</sup>

Densidad: 2100 Kg/m<sup>3</sup>

Masa: 1900 g

Medida: 238x113x52 mm (63 uds/m<sup>2</sup>)

Acabado: Liso

Tono: Plano

Absorción: 6 %

Succión: 0,2 Kg(m<sup>2</sup> x min)

Resistencia normalizada: 40 N/mm<sup>2</sup>

Densidad: 2100 Kg/m<sup>3</sup>

Masa: 1900 g

Medida: 238x113x52 mm (63 uds/m<sup>2</sup>)

Acabado: Liso

Tono: Plano

Absorción: 6 %

Succión: 0,2 Kg(m<sup>2</sup> x min)

Resistencia normalizada: 40 N/mm<sup>2</sup>

Densidad: 2100 Kg/m<sup>3</sup>

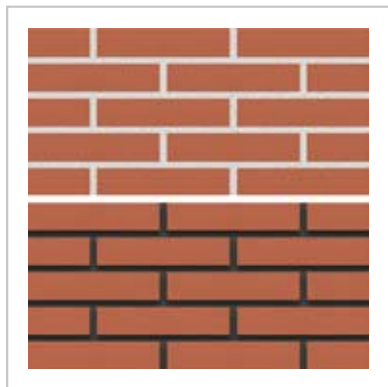
Masa: 1900 g



*Novedad*  
gama A6

*absorción  
garantizada <6,5%*

## Rojo Palau A6



Medida: 240x113x52 mm (63 uds/m<sup>2</sup>)  
285x135x52 mm (53 uds/m<sup>2</sup>)\*

Acabado: Liso

Tono: Plano

Absorción: 6 %

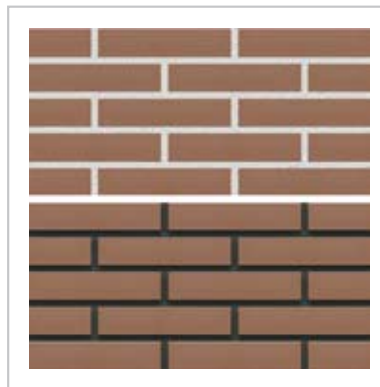
Succión: 0,2 Kg(m<sup>2</sup> x min)

Resistencia normalizada: 40 N/mm<sup>2</sup>

Densidad: 2100 Kg/m<sup>3</sup>

Masa: 1900 g

## Marrón A6



Medida: 238x113x52 mm (63 uds/m<sup>2</sup>)

Acabado: Liso

Tono: Plano

Absorción: 6 %

Succión: 0,2 Kg(m<sup>2</sup> x min)

Resistencia normalizada: 40 N/mm<sup>2</sup>

Densidad: 2100 Kg/m<sup>3</sup>

Masa: 1900 g

\* Para esta medida consultar valores de ficha técnica



Palautec Klinker es la línea de producto más vanguardista. Su variedad cromática es única en el mercado, lo que posibilita gran cantidad de combinaciones entre sí y con otros materiales.

El comportamiento en fachada de esta línea de producto es inmejorable. Incorpora todas las ventajas del sistema A.G. como ausencia de eflorescencias y manchas de humedad (absorción  $\leq 6\%$ ), una elevada resistencia a la compresión ( $\geq 40$  N/mm<sup>2</sup>) y una muy baja expansión por humedad que permite aumentar notablemente la distancia entre juntas de dilatación.



La gama Naturales se caracteriza por ofrecer en sus modelos colores suaves y planos para cualquier proyecto que pueda imaginar.

Modelos:  
Burdeos. Gris Perla. Campiña. Siena. Salmón.  
Arena. Beige. Marrón

gama Naturales

La gama Cromática es sinónimo de colores vivos y perfectos para combinar.  
Ideal para obras singulares, pues no sólo las viviendas sino también hospitales, colegios, polideportivos, naves de oficinas, centros comerciales y residencias, son destinos muy apropiados y frecuentes para esta gama.

Modelos:  
Gris Grafito. Negro. Azul Añil. Trigo. Verde  
Blanco Polar. Blanco Azahar. Blanco Marfil

gama Cromática

La gama Destonificados ofrece desde los destonificados clásicos: Vulcano, Etna, Teide o Montserrat, a los novedosos destonificados serie NATURA: Montejo, Hayedo y Musgo, que le proporcionan un amplio abanico de posibilidades para integrar su unifamiliar en el espacio natural que le rodea de una forma única. Y todos estos modelos con una destonificación controlada y natural para evitar los desagradables mapas en fachada.

Modelos:  
Vulcano. Etna. Teide. Montserrat  
Montejo. Hayedo. Musgo

gama Destonificados



Medida: 240x113x52 mm (62 uds/m<sup>2</sup>)  
285x135x52 mm (53 uds/m<sup>2</sup>)\*

Acabado: Liso

Tono: Plano

Absorción: 4 %

Succión: 0,2 Kg/(m<sup>2</sup> x min)

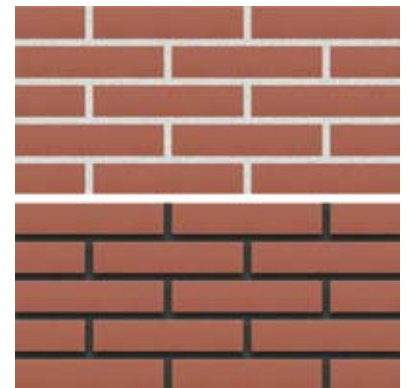
Resistencia normalizada: 50 N/mm<sup>2</sup>

Densidad: 2150 Kg/m<sup>3</sup>

Masa: 1900 g

# Burdeos

Klinker



\* Para esta medida consultar valores de ficha técnica



Medida: 240x113x52 mm (62 uds/m<sup>2</sup>)

Acabado: Liso

Tono: Plano

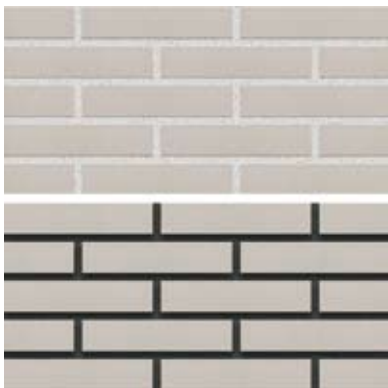
Absorción: 5 %

Succión: 0,2 Kg/(m<sup>2</sup> x min)

Resistencia normalizada: 50 N/mm<sup>2</sup>

Densidad: 2100 Kg/m<sup>3</sup>

Masa: 1900 g



gris Perla  
Klinker



Medida: 240x113x52 mm (62 uds/m<sup>2</sup>)  
285x135x52 mm (53 uds/m<sup>2</sup>)\*

Acabado: Liso

Tono: Plano

Absorción: 5 %

Succión: 0,2 Kg/(m<sup>2</sup> x min)

Resistencia normalizada: 50 N/mm<sup>2</sup>

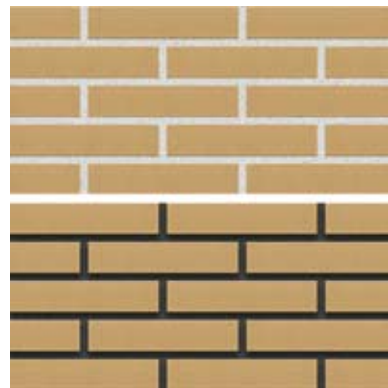
Densidad: 2100 Kg/m<sup>3</sup>

Masa: 1900 g



# Campiña

Klinker



\* Para esta medida consultar valores de ficha técnica



Medida: 240x113x52 mm (62 uds/m2)

Acabado: Liso

Tono: Plano

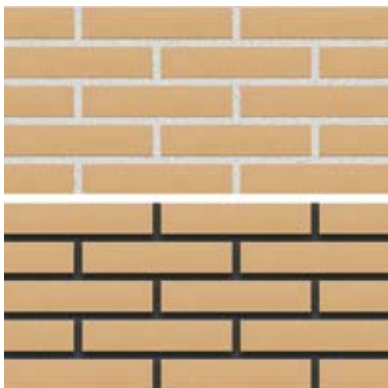
Absorción: 5 %

Succión: 0,2 Kg/(m2 x min)

Resistencia normalizada: 50 N/mm2

Densidad: 2100 Kg/m3

Masa: 1900 g



gama Naturales

Siena  
Klinker



Klinker



Medida: 240x113x52 mm (62 uds/m<sup>2</sup>)

Acabado: Liso

Tono: Plano

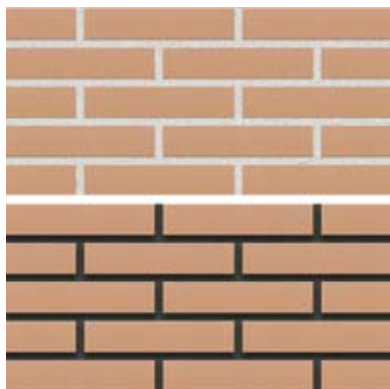
Absorción: 5 %

Succión: 0,2 Kg/(m<sup>2</sup> x min)

Resistencia normalizada: 50 N/mm<sup>2</sup>

Densidad: 2100 Kg/m<sup>3</sup>

Masa: 1900 g



Salmón  
Klinker

Klinker

gama Naturales

33







Medida: 240x113x52 mm (62 uds/m<sup>2</sup>)

Acabado: Liso

Tono: Plano

Absorción: 5 %

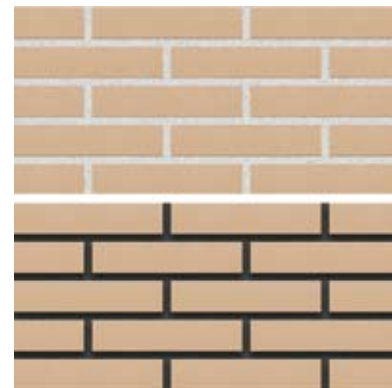
Succión: 0,2 Kg/(m<sup>2</sup> x min)

Resistencia normalizada: 50 N/mm<sup>2</sup>

Densidad: 2100 Kg/m<sup>3</sup>

Masa: 1900 g

Arena  
Klinker



# Novedades gama Naturales

## Beige Klinker



Medida: 240x113x52 mm (62 uds/m<sup>2</sup>)

Acabado: Liso

Tono: Plano

Absorción: 5 %

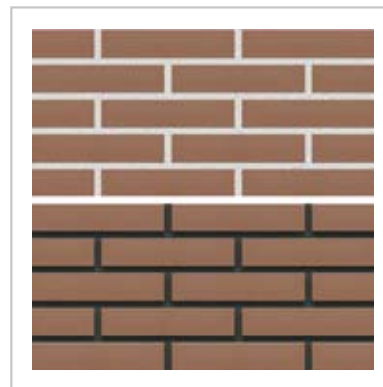
Succión: 0,2 Kg/(m<sup>2</sup> x min)

Resistencia normalizada: 50 N/mm<sup>2</sup>

Densidad: 2100 Kg/m<sup>3</sup>

Masa: 1900 g

## Marrón Klinker



Medida: 240x113x52 mm (62 uds/m<sup>2</sup>)

Acabado: Liso

Tono: Plano

Absorción: 5 %

Succión: 0,2 Kg/(m<sup>2</sup> x min)

Resistencia normalizada: 50 N/mm<sup>2</sup>

Densidad: 2100 Kg/m<sup>3</sup>

Masa: 1900 g



Medida: 240x113x52 mm (62 uds/m<sup>2</sup>)  
285x135x52 mm (53 uds/m<sup>2</sup>)\*

Acabado: Liso

Tono: Plano

Absorción: 5 %

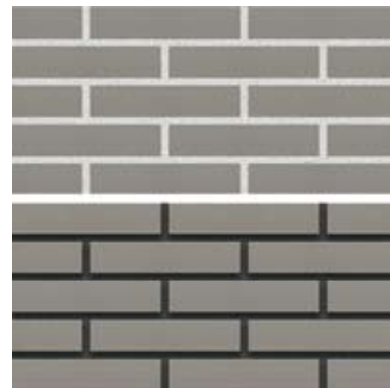
Succión: 0,2 Kg/(m<sup>2</sup> x min)

Resistencia normalizada: 50 N/mm<sup>2</sup>

Densidad: 2100 Kg/m<sup>3</sup>

Masa: 1900 g

gris Grafito  
Klinker



\* Para esta medida consultar valores de ficha técnica



Medida: 240x113x52 mm (62 uds/m<sup>2</sup>)  
285x135x52 mm (53 uds/m<sup>2</sup>)\*

Acabado: Liso

Tono: Plano

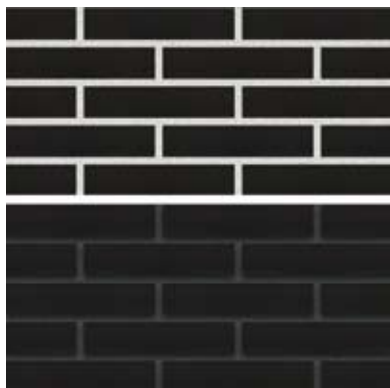
Absorción: 5 %

Succión: 0,2 Kg/(m<sup>2</sup> x min)

Resistencia normalizada: 50 N/mm<sup>2</sup>

Densidad: 2100 Kg/m<sup>3</sup>

Masa: 1900 g



Sistema Structura



Negro  
Klinker

\* Para esta medida consultar valores de ficha técnica



Medida: 240x113x52 mm (62 uds/m<sup>2</sup>)

Acabado: Liso

Tono: Plano

Absorción: 5 %

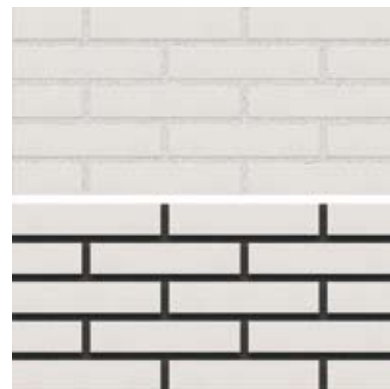
Succión: 0,2 Kg/(m<sup>2</sup> x min)

Resistencia normalizada: 50 N/mm<sup>2</sup>

Densidad: 2100 Kg/m<sup>3</sup>

Masa: 1900 g

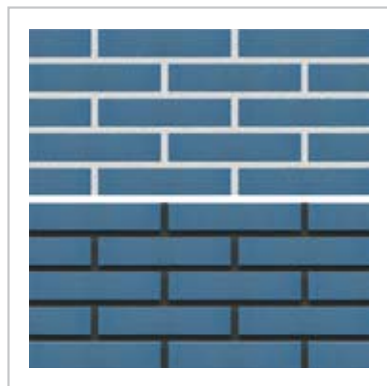
blanco Polar  
Klinker



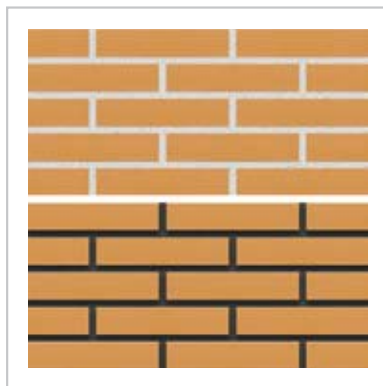
*Novedades*

# gama Cromática

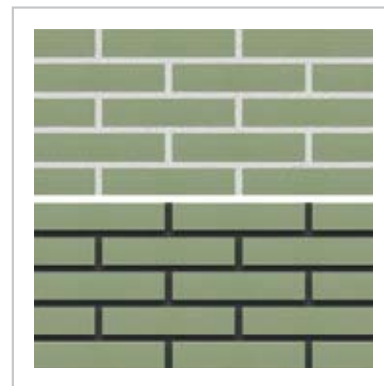
azul Añil  
Klinker



Trigo  
Klinker



Verde  
Klinker



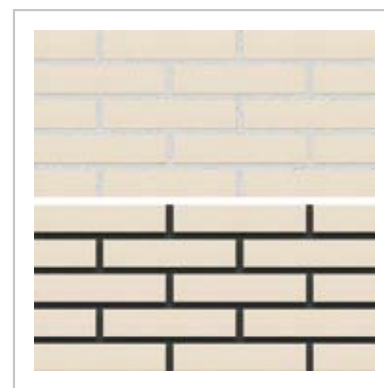
Los modelos de esta página tienen las mismas características técnicas que el modelo blanco Polar. Modelo blanco Marfil disponible también en medida 285x135x52 mm.

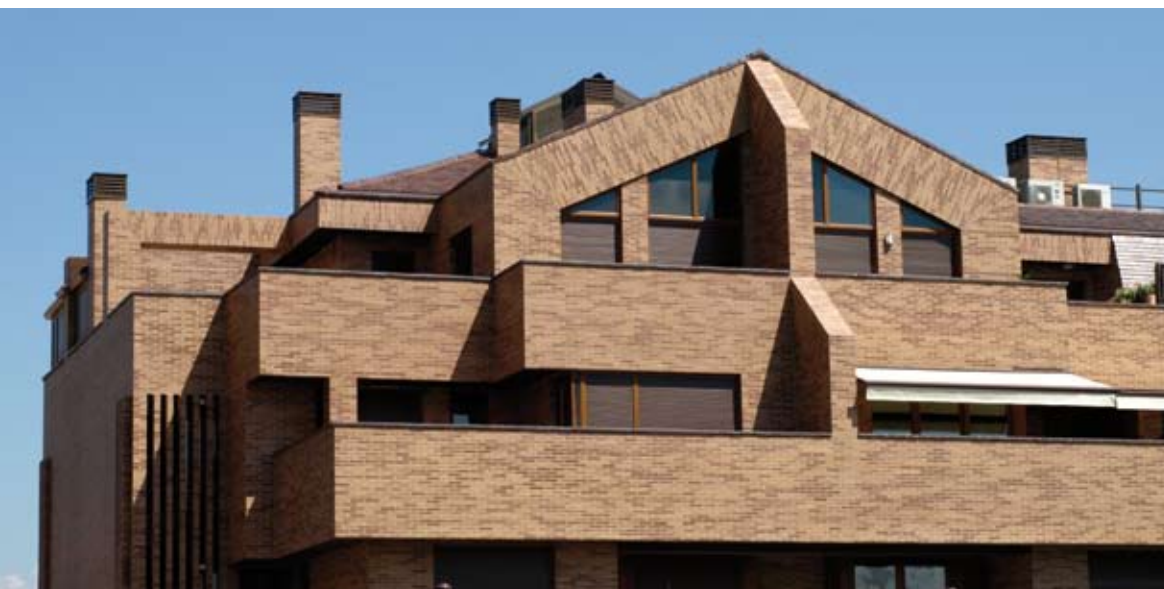


blanco  
Azahar  
Klinker



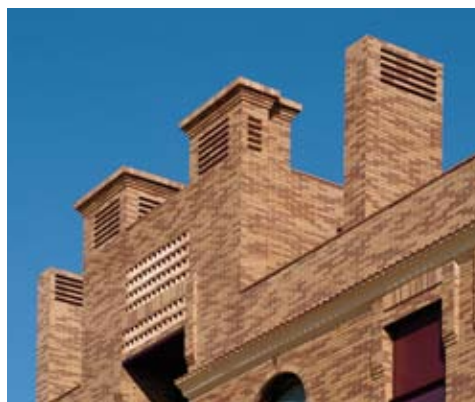
blanco  
Marfil  
Klinker





# Vulcano

Klinker



Medida: 240x113x52 mm (62 uds/m<sup>2</sup>)  
285x135x52 mm (53 uds/m<sup>2</sup>)\*

Acabado: Liso

Tono: Destonificado\*\*

Absorción: 5 %

Succión: 0,2 Kg/(m<sup>2</sup> x min)

Resistencia normalizada: 50 N/mm<sup>2</sup>

Densidad: 2100 Kg/m<sup>3</sup>

Masa: 1900 g



\* Para esta medida consultar valores de ficha técnica  
\*\* Sistema de Destonificación Controlada





Medida: 240x113x52 mm (62 uds/m<sup>2</sup>)

Acabado: Liso

Tono: Destonificado\*\*

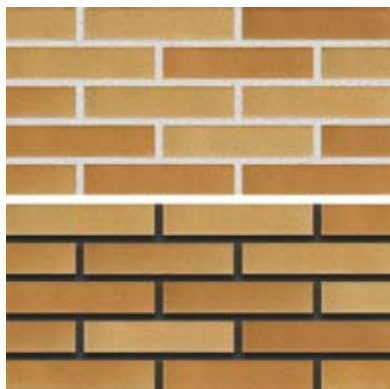
Absorción: 5 %

Succión: 0,2 Kg/(m<sup>2</sup> x min)

Resistencia normalizada: 50 N/mm<sup>2</sup>

Densidad: 2100 Kg/m<sup>3</sup>

Masa: 1900 g



Etna  
Klinker

palautech  
Klinker



Medida: 240x113x52 mm (62 uds/m<sup>2</sup>)  
 285x135x52 mm (53 uds/m<sup>2</sup>)\*

Acabado: Liso

Tono: Destonificado\*\*

Absorción: 5 %

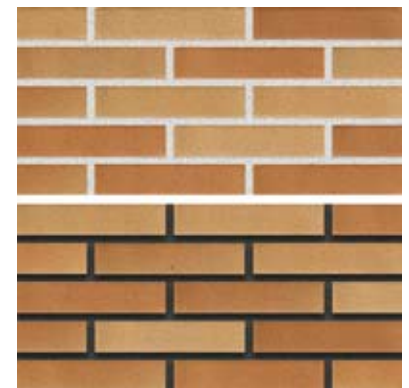
Succión: 0,2 Kg/(m<sup>2</sup> x min)

Resistencia normalizada: 50 N/mm<sup>2</sup>

Densidad: 2100 Kg/m<sup>3</sup>

Masa: 1900 g

Teide  
 Klinker



\* Para ésta medida consultar valores de ficha técnica  
 \*\* Sistema de Destonificación Controlada



Medida: 240x113x52 mm (62 uds/m<sup>2</sup>)  
285x135x52 mm (53 uds/m<sup>2</sup>)\*

Acabado: Liso

Tono: Destonificado\*\*

Absorción: 5 %

Succión: 0,2 Kg/(m<sup>2</sup> x min)

Resistencia normalizada: 50 N/mm<sup>2</sup>

Densidad: 2100 Kg/m<sup>3</sup>

Masa: 1900 g



# Montserrat

Klinker

\* Para ésta medida consultar valores de ficha técnica  
\*\* Sistema de Destonificación Controlada



Medida: 240x113x52 mm (62 uds/m<sup>2</sup>)

Acabado: Liso

Tono: Destonificado\*

Absorción: 5 %

Succión: 0,2 Kg/(m<sup>2</sup> x min)

Resistencia normalizada: 50 N/mm<sup>2</sup>

Densidad: 2100 Kg/m<sup>3</sup>

Masa: 1900 g

# Montejo

Klinker

*Serie Natura*

\* Sistema de Destonificación Controlada



*Novedades*  
gama Destonificados  
*Serie Natura*

## Hayedo

Klinker



Medida: 240x113x52 mm (62 uds/m<sup>2</sup>)

Acabado: Liso

Tono: Destonificado\*

Absorción: 5 %

Succión: 0,2 Kg/(m<sup>2</sup> x min)

Resistencia normalizada: 45 N/mm<sup>2</sup>

Densidad: 2100 Kg/m<sup>3</sup>

Masa: 1900 g

## Musgo

Klinker



Medida: 240x113x52 mm (62 uds/m<sup>2</sup>)

Acabado: Liso

Tono: Destonificado\*

Absorción: 5 %

Succión: 0,2 Kg/(m<sup>2</sup> x min)

Resistencia normalizada: 50 N/mm<sup>2</sup>

Densidad: 2100 Kg/m<sup>3</sup>

Masa: 1900 g

\* Sistema de Destonificación Controlada

# DELEGACIONES COMERCIALES

## ALICANTE

TERRAPILAR

Pedro Tudela

c/ Las Palomas, s/n

03190 Pilar de la Horadada – Alicante

Tel.: 966 766 000

Fax: 966 766 001

## ASTURIAS

COMERCIAL AREAS

Alberto Fernández

Móvil: 625 301 978

## BARCELONA Y GIRONA

DELEGACIONES CERAMIQUEES

CATALUNYA (DCC)

Ivan Pedro Albiol

Móvil: 649 412 005

Fax: 938 088 093

## BURGOS

MACOMA EXCLUSIVAS DE  
CONSTRUCCION

David Crespo

Móvil: 639 354 434

Tel.: 947 266 077

Fax: 947 271 894

## CANTABRIA

Javier González Solana

Móvil: 651 930 552

Fax: 942 035 059

## CASTELLON

JORDA Y MONREAL

José Herrero

c/ San Francisco, 20 Bajos

12002 Castellón

Móvil: 606 390 462

Tel. y Fax: 964 211 797

## CIUDAD REAL

REPRESENTACIONES GASCON PATIÑO

Alejandro Gascón Patiño

Móvil: 609 029 300

Tel. y Fax: 926 922 985

## EXTREMADURA

Juan Francisco Rodríguez

Móvil: 616 930 023

## GUIPUZCOA

Pablo Txintxurreta

Móvil: 607 435 613

Tel. y Fax: 943 557 588

## MURCIA

ALFONSO JIMENEZ E HIJOS

Joaquín Medina

c/ Ronda Norte, 23

30009 Murcia

Tel.: 968 290 188

Fax.: 968 294 737

## SEVILLA Y CORDOBA

Antonio Román

Móvil: 619970212

Fax: 954 360 335

## TARRAGONA Y LLEIDA

DELEGACIONES CERAMIQUEES CATALUNYA  
(DCC)

Manel Delgado

Móvil: 639 788 344

Fax: 938 088 093

## VALENCIA Y ALBACETE

REPRESENTACIONES CERAMICAS VALERO

Pascual Valero

Móvil: 667 572 083

Tel.: 962 732 114

Fax: 962 730 999

## VALLADOLID - PALENCIA

## SALAMANCA - ZAMORA

ENRIQUE CLERIGO MAT. DE CONSTRUCCION

Enrique Clerigo

Cañada de la Aguilera, s/n

47155 Santovenia de Pisuerga – Valladolid

Móvil: 699 903 490

Tel. y Fax: 983 260 026

## ZARAGOZA Y HUESCA

Coral Lázaro Almenar

Móvil: 618 814 703

Fax: 976 180 393



**OTRAS ZONAS Y EXPORTACION**

PALAUtec

A-2, Km 43-45.

19160 Chiloeches (Guadalajara)

Tel.: 949 271 020 / 902 30 33 34

Fax.: 949 271 261

[www.palautech.es](http://www.palautech.es) / [info@palautech.es](mailto:info@palautech.es)



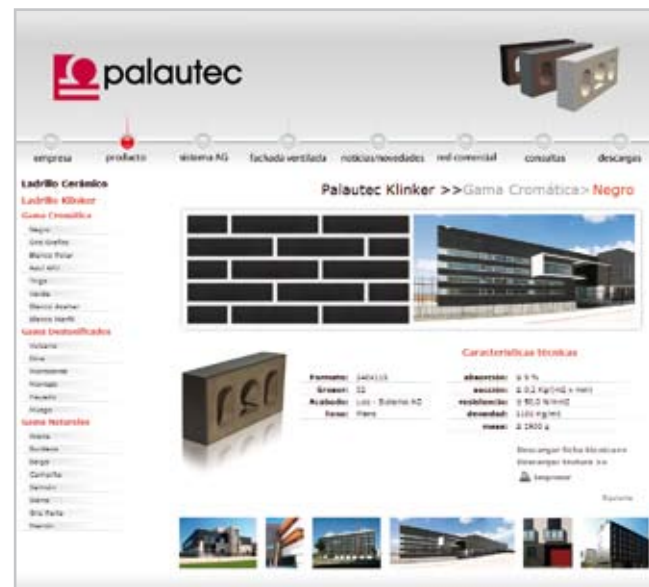
+ información en  
**www.palautec.es**



- Sistema Estructura: Fachada Ventilada con LCV
- Documentación Técnica
- Detalles Constructivos
- Texturas para infografías
- Fotografías de obras
- Catálogo en formato Presto
- Noticias y Novedades



*Descárguelo ya de nuestra web!!*





# CATALOGO GENERAL

