

Cómo contactar con nosotros



Aviso de averías

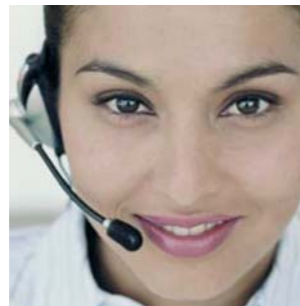
Tel.: 902 100 724

Horario:

Lunes a viernes: 8:00-20:00 h.

Sábados, domingos y festivos: 9:00-17:00 h.

E-mail: asistencia-tecnica.junkers@es.bosch.com



Información general para el usuario final

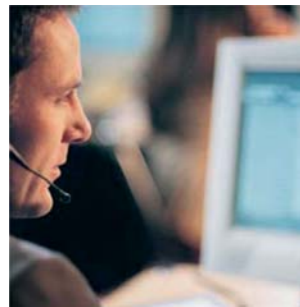
Tel.: 902 100 724

Horario:

Lunes a viernes: 8:00-20:00 h.

Sábados, domingos y festivos: 9:00-17:00 h.

E-mail: asistencia-tecnica.junkers@es.bosch.com



Apoyo técnico para el profesional

Tel.: 902 41 00 14

Horario:

Lunes a viernes: 9:00-19:00 h.

Fax: 913 279 865

E-mail: junkers.tecnica@es.bosch.com



Robert Bosch España, S.A
Bosch Termotecnia
Hnos. García Noblejas, 19
28037 Madrid

7.181.530.104 (06.08) (VI-2008)

Calor para la vida



Confort, economía y respeto por el medio ambiente

Llegamos a cualquier lugar. Son muchas las situaciones en las que los requerimientos de potencia para el servicio de calefacción y agua caliente sanitaria sobrepasan las prestaciones de una caldera mural a gas, necesitando más potencia con este combustible. En otros casos el gasóleo es la única fuente de energía disponible, fundamentalmente para viviendas unifamiliares, casas de campo y urbanizaciones aisladas.

► Alto rendimiento

Las calderas de pie a gasóleo Supra y de gas Supraline, incorporan quemadores con la más avanzada tecnología, ofreciendo una eficacia óptima de combustión. Además, una envoltura aislante térmica se ajusta alrededor del aparato dentro de la carcasa, asegurando que la pérdida de energía sea la mínima.

► Seguridad

La seguridad es un aspecto prioritario en nuestros productos, por eso nuestras calderas van equipadas con los elementos de control necesarios, según las normas más estrictas. Ésto, unido a la solidez de construcción, confieren a las calderas, aparte de una gran seguridad, una gran resistencia.

► Calor en la medida deseada

En todos los aparatos es posible conectar tanto relojes programadores, como termostatos, con una fácil instalación.

Soluciones para cada necesidad

Junkers le ofrece calefacción y una amplia oferta de soluciones para la preparación de agua caliente con la gama de calderas de pie a gas y gasóleo.

- SupraCombi - SupraAcu
- SupraCTL y TL
- Supraline
- Regulación
- Tabla Técnica



Las calderas de pie a gasóleo incorporan quemadores con la más avanzada tecnología, ofreciendo una eficacia óptima de combustión.



SUPRACOMBI - SUPRAACU

Elevado confort en calefacción y agua caliente en reducidas dimensiones y de forma muy silenciosa.

► **Ahorro de espacio:** estos modelos han sido diseñados para la instalación en la cocina. Con un ancho de sólo 370 mm. en la SupraCombi, y de 520 mm. en la SupraAcu, ofrecen una gran flexibilidad de emplazamiento.

► **Muy silenciosas:** su aislamiento acústico, reduce al mínimo el nivel de sonoridad. Las pantallas cortatiro del hogar, se han rediseñado reduciéndose en un 10% el ya bajo nivel de ruido que las calderas producían, convirtiéndola en una de las más silenciosas del mercado.

► **Flexibilidad de ubicación:** estos aparatos se ofrecen con la alternativa de la salida de gases quemados convencional y una variante de salida de bajo nivel para aumentar la flexibilidad de ubicación. Esta última opción, sale por debajo de la altura de la caldera, ocultando la instalación.

► **Elementos de regulación y control:** en todos los aparatos pueden conectarse fácilmente tanto programadores como termostatos.

► **Opciones de conexión:**

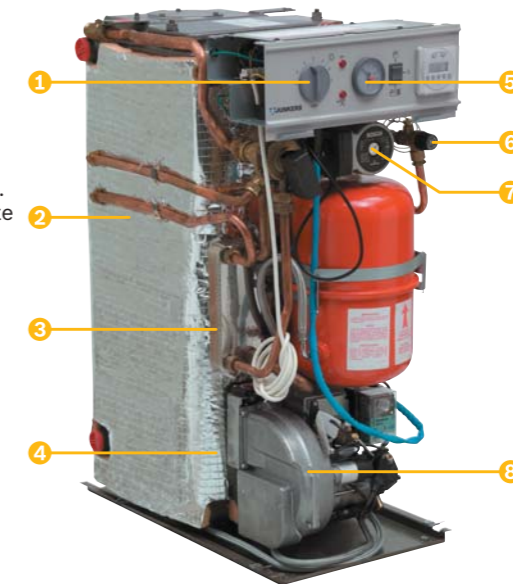
- 4 posibles retornos: superior derecho, superior izquierdo, inferior derecho e inferior izquierdo.
- 2 posibles salidas de humos: superior y trasera.
- Conexión de gasóleo, sólo ida o ida/retorno, posible por ambos laterales.
- Llave de llenado de 1/4 de vuelta incorporada.

► **Alto rendimiento:** el intercambiador de calor de placas, proporciona un rendimiento excelente en agua caliente sanitaria. Los quemadores ofrecen un alto grado de eficacia por su tecnología, y la envoltura aislante reduce considerablemente las pérdidas de calor.



Interior SUPRACOMBI - SUPRAACU

1. Mandos giratorios, para elegir la temperatura de calefacción y a.c.s.
2. Cuerpo de caldera de chapa de acero.
3. Intercambiador de placas.
4. Envoltura aislante térmica. Reduce considerablemente las pérdidas de calor.
5. Termomanómetro.
6. Válvula de seguridad de 3 bar.
7. Bomba circuladora con 3 velocidades.
8. Quemador regulable en potencia, con precalentador.



Dimensiones (mm)

Modelo	A	B	C
CGW 25	855	370	600
CGA 25	855	520	600



SUPRACOMBI

El modelo SupraCombi posibilita calefacción y agua caliente sanitaria en un mismo aparato. Todo en un reducido espacio.

- Depósito acumulador.
- Quemador con precalentador.
- Bomba de circulación con tres velocidades.
- Vaso de expansión.
- Válvula de seguridad.
- Intercambiador de placas.
- Salida trasera o superior para gases quemados.
- Panel de mandos con interruptor general.
- Termostato de regulación.
- Termomanómetro.
- Pilotos de indicación de caldera conectada y bloqueo de quemador y alojamiento para programador.



SUPRACOMBI
CGW 25



SUPRAACU

SupraAcu, incluye un depósito de agua de primario, para suministrar caudales de agua muy elevados (hasta 18 l/min.) con una rápida recuperación entre toma y toma.

- Quemador con precalentador.
- Bomba de circulación con tres velocidades.
- Vaso de expansión.
- Válvula de seguridad.
- Intercambiador de placas.
- Salida trasera o superior para gases quemados.
- Panel de mandos con interruptor general.
- Termostato de regulación de calefacción y a.c.s. independientes.
- Termomanómetro.
- Pilotos de indicación de caldera conectada y bloqueo de quemador y alojamiento para programador.



SUPRAACU
CGA 25

SUPRACTL y TL

Más potencia y gran producción de a.c.s.

Las calderas de gasóleo SupraCTL y TL ofrecen: confort respetando el medio ambiente, optimizando el consumo energético y ofreciendo la máxima seguridad. La gama CTL se compone de aparatos para el servicio de calefacción y la producción de grandes cantidades de agua caliente sanitaria. Se fabrican en potencias de 25 a 60 kW, con un rendimiento garantizado según la Directiva Europea 92/42/CEE. Las calderas CTL y TL se caracterizan por su solidez de construcción.

► **Gran producción de agua caliente:** tener agua caliente en cualquier momento y en la cantidad adecuada para abastecer a diversos puntos de consumo de forma instantánea y simultánea, es una exigencia creciente. La amplia gama de calderas de gasóleo SupraCTL y TL incluye modelos atmosféricos y estancos de sólo calefacción y mixtos (calefacción y agua caliente acumulada).

► **Alto rendimiento:** las calderas CTL y TL aseguran un máximo aprovechamiento del calor producido gracias al especial diseño del hogar y a los dispositivos turbuladores en el recorrido de humos que, unido al perfecto acoplamiento con el quemador,

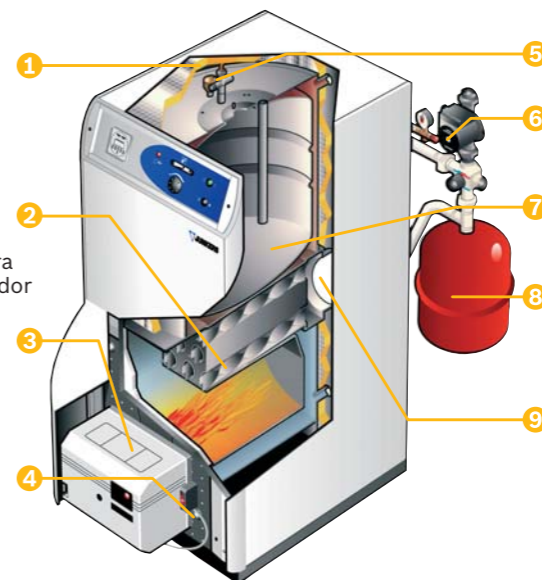
garantizan una combustión completa, limpia y silenciosa. Esta exclusiva configuración de la cámara de combustión permite una gran superficie de intercambio de calor con relación a las dimensiones de la caldera.

► **Fácil instalación:** todos los modelos* se entregan con un grupo hidráulico. (* Menos la versión de 60kW)

► **Mínimo mantenimiento:** dentro del suministro vienen herramientas de limpieza, necesarias para efectuar los trabajos de mantenimiento. Si fuera necesario, el acceso al interior es muy sencillo. Abierta la puerta frontal, tenemos acceso directo al hogar y a los dispositivos turbuladores, que generan un efecto autolimpiante cuando la caldera está en funcionamiento. Nuevo depósito de acumulación sin necesidad de ánodo de sacrificio debido al empleo de una aleación de acero inoxidable con Titanio/Niobio.

Interior SUPRACTL y TL

1. Aislamiento en lana de vidrio aluminizada.
2. Turbuladores de acero inoxidable.
3. Quemador exclusivo con precalentador incluido. (* Excepto modelos TL.)
4. Frontal del hogar fabricado en hierro fundido.
5. Regulación de temperatura de a.c.s. gracias a mezclador termostático.
6. Bomba circuladora con 3 velocidades.
7. Depósito acumulador de acero inoxidable F18MT de aleación Titanio/Niobio.
8. Vaso de expansión de 18 litros.
9. Salida de humos trasera.



Dimensiones (mm)

Modelo	A	B	C
CTL25 CK	1.020	535	595
CTL40 CK	1.020	665	725
TL60 CK	1.177	655	725
CTL25 SK	1.451	535	595
CTL40 SK	1.479	655	725
TL60 SK	1.692	655	725
CTL25 CA	1.177	867	1.030
CTL40 CA	1.177	956	1.203
CTL25 SA	1.521	867	1.030
CTL40 SA	1.521	956	1.203



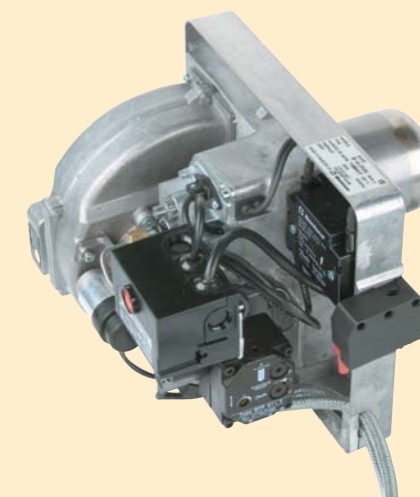
SUPRACTL y TL

- Depósito acumulador fabricado en acero inoxidable para producción de a.c.s.
- Quemador con precalentador. (Excepto modelos TL).
- Grupo hidráulico* compuesto por:
 - Tubos y accesorios de conexión.
 - Bomba de circulación de tres velocidades.
 - Vaso de expansión de 18 l.
 - Válvula de seguridad de 3 bar.
 - Válvula mezcladora de cuatro vías regulable.
 - Manómetro.
 (*Excepto modelos TL).



Quemador exclusivo

Incorporan un quemador especialmente configurado para estas calderas, que proporciona una combustión de alto rendimiento y bajo nivel sonoro.



SUPRACTL

Gran producción de agua caliente con reducido consumo energético.

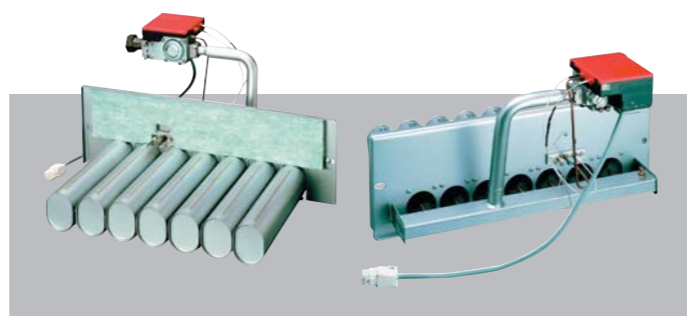
SUPRALINE

Para los mayores requerimientos, cuando el combustible es gas.

Cada una de las calderas de pie a gas, de la serie Supraline está equipada con un sensor de control de humos y encendido y seguridad del quemador mediante ionización. El proceso de arranque se hace de forma suave mediante una regulación que lentamente incrementa la cantidad de gas. Varios dispositivos de control protegen la caldera y la instalación de calefacción de sobretemperaturas, aunque nos quedemos sin agua en el circuito primario.

► **Bajos valores de emisiones nocivas:** la técnica de quemador con mezcla previa procura bajos valores de emisiones nocivas. El intercambiador de calor fabricado en hierro fundido, perfectamente aislado y diseñado para una retención del calor óptima hace posible un alto grado de aprovechamiento energético.

► **Lista para conexión:** cada caldera se suministra completamente montada y lista para la conexión. Los aparatos se sirven preparados para el funcionamiento con gas natural, en caso de querer trabajar con propano a 37 mbar, la transformación es tan sencilla como un cambio de inyectores.



Interior SUPRALINE

1. Vaso de expansión, manómetro y válvula de seguridad en el modelo EC.
2. Hogar de hierro fundido con diseño autolimpiante.
3. Sistema de encendido y seguridad mediante ionización.
4. Buena accesibilidad de todos los componentes que facilita los trabajos de mantenimiento y eventuales reparaciones en la caldera.
5. Cuerpo de gas de encendido progresivo.
6. Quemador con premezcla adecuado para funcionar con gases natural y propano.



Dimensiones (mm)

Modelo	A	B	C
KN 30-8 EC	850	596	707
KN 36-8 E	850	596	707
KN 42-8 E	850	740	737
KN 48-8 E	850	740	737
KN 54-8 E	850	884	737



SUPRALINE

- Modelos de 30 hasta 54 kW.
- Equipado con bomba.
- Manómetro.
- Vaso de expansión y válvula de seguridad de 3 bar.
- Panel de mandos con interruptor general.
- Termostato de regulación de calefacción.
- Termómetro.
- Protección eléctrica y termostato de sobrecalentamiento.
- La caldera de 30 kW denominada KN 30-8 EC se sirve con bomba, vaso de expansión, válvula de seguridad y manómetro.



Módulo SVM 1

Para la producción de agua sanitaria es posible la colocación de un módulo SVM 1 que permite la conexión a acumuladores intercambiadores Junkers.



SUPRALINE

Para las mayores exigencias.

Regulación

El mejor sistema de calefacción merece la mejor regulación.

			SUPRACOMBI	SUPRAACU	SUPRACTL Y TL	SUPRALINE
	TR 12	Termostato Ambiente	X	X	X	X
	TRZ 12-2	Cronotermostato a pilas	X	X	X	X
	EU 9 D	Reloj programador calefacción	X	X	X	X
	TR 15 RF TR 15 RFT	Cronotermostato sin hilos	X	X	X	X
	SVM 1	Módulo para prioridad a.c.s.				X



+



= 108 kW



La centralita de regulación con sonda exterior TA 122 E 2 permite el control de dos calderas de pie de la serie Supraline, de modo principal/reserva y calentamiento de un depósito acumulador. De esta forma Junkers puede llegar con sus sistemas de calefacción hasta 108 kW, dando respuesta a las necesidades de cualquier instalación.

El **TRZ 12-2** y el **TR 15 RF/TR 15 RFT** son cronotermostatos digitales con reloj semanal. Mediante ellos puede ajustar los dos niveles de confort en su vivienda, y definir en ciclos semanales, cuál será la temperatura elegida para cada momento.



TRZ 12-2

El **TRZ 12-2** se comunica con la caldera mediante dos hilos, y se alimenta de dos pilas LR6, con una duración teórica aproximada de 2 años.



TR 15 RF/TR 15 RFT

El **TR 15 RF/TR 15 RFT** está indicado en aquellos casos donde la instalación de los cables de comunicación termostato - caldera no sea posible, dado que se trata de un cronotermostato vía radio.

Datos Técnicos

	SUPRACOMBI	SUPRAACU
Modelo	CGW 25	CGA 25
Tipo de aparato/combustible	chapa de acero/gasóleo	chapa de acero/gasóleo
Datos Calefacción		
Potencia útil (kW)	25	25
Presión máx. de circuito (bar)	3	3
Capacidad vaso expansión (l)	10	12
Datos a.c.s.		
Método de producción	instantáneo	acumulador primario 46 l. intercambiador
Potencia útil (kW)	25	25
Caudal específico ΔT=25 °C (l/m)	14,3	14,3
Peso (kg)	118	145
Ø evacuación de gases (mm)	125	125

	SUPRACTL y TL									
	CTL25 CK	CTL40 CK	TL60 CK	CTL25 SK	CTL40 SK	TL60 SK	CTL25 CA	CTL40 CA	CTL25 SA	CTL40 SA
Modelo	Solo calefacción			Calefacción y a.c.s. acumulada			Solo calefacción		Calef. y a.c.s. acumulada	
Tipo de servicio	Solo calefacción			Calefacción y a.c.s. acumulada			Solo calefacción		Calef. y a.c.s. acumulada	
Versión	Atmosféricas						Estancas			
Potencia útil máx. (kW)	25	40,3	60,3	25	40,3	60,3	25	40,3	25	40,3
Caudal específico (según EN 303-6) l/min.	-	-	-	16,5	21,8	26,8	-	-	16,5	21,8
Presión máx. de circuito (bar)				3			3			
Datos a.c.s.										
Capacidad del tanque acumulador (l)	-	-	-	78	120	150	-	-	78	120
Capacidad vaso de expansión (l)	-	-	-	-	-	-	18			
Peso (kg)	110	159	186	146	206	237	110	110	110	110
Ø evacuación de gases (mm)	125	153	180	125	153	180	80/125			

	SUPRALINE				
Modelo	KN 30-8 EC	KN 36-8 E	KN 42-8 E	KN 48-8 E	KN 54-8 E
Tipo de aparato/combustible	Hierro fundido/gas				
Datos Calefacción					
Potencia útil (kW)	30	36	42	48	54
Presión máx. de circuito (bar)	3	3	3	3	3
Capacidad vaso expansión (l)	12	-	-	-	-
Datos a.c.s.	mediante acumulador externo con módulo de preferencia SVM1				
Método de producción	mediante acumulador externo con módulo de preferencia SVM1				
Peso (kg)	128	131	147	164	183
Ø evacuación de gases (mm)	150	150	180	180	180