

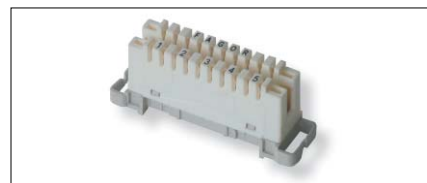
TELEFONÍA ICT

REGLETAS

REGLETA 5 PARES

Regleta de conexiones para 5 pares de telefonía.

| MODELO | RGL 05 |
|-----------------------|-------------------|
| Referencia | 82501 |
| Unidades por embalaje | 10 |
| Peso por embalaje | 0,1 Kg |
| Dimensiones embalaje | 210 x 76 x 40 mm. |



REGLETA 10 PARES

Regleta de conexiones para 10 pares de telefonía.

| MODELO | RGL 10 |
|-----------------------|--------------------|
| Referencia | 82502 |
| Unidades por embalaje | 10 |
| Peso por embalaje | 0,2 Kg |
| Dimensiones embalaje | 250 x 110 x 40 mm. |



SOPORTES

SOPORTE 1 REGLETA 5 PARES

Soporte metálico para 1 regleta de 5 pares.

| MODELO | SOP 05 |
|-----------------------|-------------------|
| Referencia | 82505 |
| Unidades por embalaje | 10 |
| Peso por embalaje | 0,2 Kg |
| Dimensiones embalaje | 150 x 65 x 25 mm. |



SOPORTE 1 REGLETA 10 PARES

Soporte metálico para 1 regleta de 10 pares.

| MODELO | SOP 10 |
|-----------------------|--------------------|
| Referencia | 82506 |
| Unidades por embalaje | 20 |
| Peso por embalaje | 0,4 Kg |
| Dimensiones embalaje | 230 x 110 x 55 mm. |



SOPORTE 10 REGLETAS 10 PARES

Soporte metálico para 10 regletas de 10 pares.

| MODELO | SOP 100 |
|-----------------------|--------------------|
| Referencia | 82507 |
| Unidades por embalaje | 2 |
| Peso por embalaje | 0,4 Kg |
| Dimensiones embalaje | 230 x 110 x 55 mm. |



TELEFONÍA ICT

CARATULAS

CARATULAS 5 PARES

Carátula para regleta de 5 pares.

| MODELO | CTL 05 |
|-----------------------|--------------|
| Referencia | 82510 |
| Unidades por embalaje | 10 |
| Dimensiones embalaje | 90 x 100 mm. |



CARATULA 10 PARES

Carátula para regleta de 10 pares.

| MODELO | CTL 10 |
|-----------------------|---------------|
| Referencia | 82511 |
| Unidades por embalaje | 10 |
| Dimensiones embalaje | 140 x 100 mm. |



ACCESORIOS

PUNTA PRUEBA 4 POLOS

Punta prueba de 4 polos para realizar mediciones de los dos lados de una instalación de telefonía de manera independiente.

| MODELO | PTP 4P |
|-----------------------|--------------|
| Referencia | 82514 |
| Unidades por embalaje | 1 |
| Dimensiones embalaje | 220 x 70 mm. |



ÚTIL DE INSERCIÓN PROFESIONAL

Útil para la inserción de los pares a la regleta mediante presión.

| MODELO | UTL PR |
|-----------------------|-------------------|
| Referencia | 82515 |
| Unidades por embalaje | 1 |
| Dimensiones embalaje | 200 x 55 x 35 mm. |



CLAVIJA DE CORTE

| MODELO | CJC 01 |
|-----------------------|--------------|
| Referencia | 82516 |
| Unidades por embalaje | 10 |
| Dimensiones embalaje | 190 x 90 mm. |

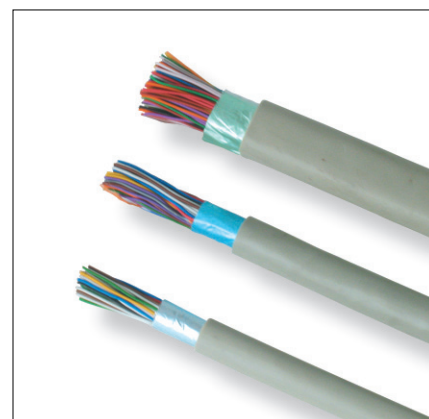


TELEFONÍA ICT

CABLES

CABLE 1 PAR

| MODELO | CAB 01 |
|----------------------|---------------------|
| Referencia | 82521 |
| Longitud | 250 m. |
| Dimensiones embalaje | 270 x 270 x 100 mm. |



CABLE 2 PARES

| MODELO | CAB 02 |
|----------------------|---------------------|
| Referencia | 82522 |
| Longitud | 250 m. |
| Dimensiones embalaje | 270 x 270 x 100 mm. |

CABLE 25 PARES

| MODELO | CAB 25 |
|----------------------|---------------------|
| Referencia | 82523 |
| Longitud | 100 m. |
| Dimensiones embalaje | 500 x 500 x 365 mm. |

CABLE 50 PARES

| MODELO | CAB 50 |
|----------------------|---------------------|
| Referencia | 82524 |
| Longitud | 100 m. |
| Dimensiones embalaje | 500 x 500 x 365 mm. |

CABLE 75 PARES

| MODELO | CAB 75 |
|----------------------|---------------------|
| Referencia | 82525 |
| Longitud | 100 m. |
| Dimensiones embalaje | 600 x 600 x 466 mm. |

CABLE 100 PARES

| MODELO | CAB 100 |
|----------------------|---------------------|
| Referencia | 82526 |
| Longitud | 100 m. |
| Dimensiones embalaje | 600 x 600 x 466 mm. |

TELEFONÍA ICT

PAU

PUNTO DE ACCESO

Punto de acceso con caja.

| MODELO | PAU TL | PAU 6 TV |
|-----------------------|------------------------------|----------------------|
| Referencia | 82528 | 82529 |
| Líneas/ Salidas | 2 líneas 1 salida x línea | 1 línea 6 salidas |
| Unidades por embalaje | 10 | 10 |
| Dimensiones embalaje | 150 x 160 x 80 mm. | |



CAJAS DE DISTRIBUCIÓN INTERIOR

15 PARES

| MODELO | CJ 15 |
|-----------------------|--------------------|
| Referencia | 82530 |
| Unidades por embalaje | 1 |
| Dimensiones embalaje | 160 x 110 x 60 mm. |



50 PARES

| MODELO | CJ 50 |
|-----------------------|---------------------|
| Referencia | 82531 |
| Unidades por embalaje | 1 |
| Dimensiones embalaje | 210 x 190 x 110 mm. |



100 PARES

| MODELO | CJ 100 |
|-----------------------|---------------------|
| Referencia | 82532 |
| Unidades por embalaje | 1 |
| Dimensiones embalaje | 280 x 220 x 120 mm. |

