



- 1
- 2
- 3
- 4
- 5
- 6
- 7

**ACCESORIOS**

Retenedores . . . . . 150

Fuentes de alimentación . . . . . 152

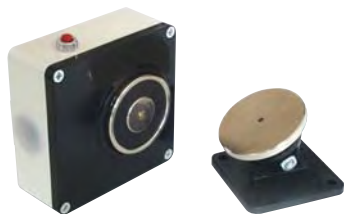
Baterías . . . . . 153

Cables . . . . . 154

Retenedores

767005.00

Retenedor electromagnético F= 50Kg



Retenedor electromagnético para puertas cortafuegos. Dispone de caja y pulsador de desbloqueo.

**Características técnicas:**

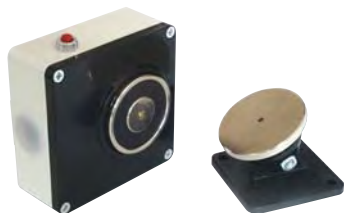
• Tensión de alimentación	24Vdc
• Consumo	65mA
• Fuerza de retención	50Kg/490N
• Temperatura de funcionamiento	-10°C a 55°C
• Peso	800g
• Índice de protección	IP40
• Material	aluminio
• Color	blanco



Incluye rótula referencia 767080.10.

767010.00

Retenedor electromagnético F= 100Kg



Retenedor electromagnético para puertas cortafuegos. Dispone de caja y pulsador de desbloqueo.

**Características técnicas:**

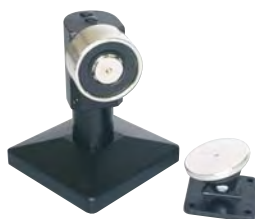
• Tensión de alimentación	24Vdc
• Consumo	100mA
• Fuerza de retención	100Kg/980N
• Temperatura de funcionamiento	-10°C a 55°C
• Peso	800g
• Índice de protección	IP40
• Material	aluminio
• Color	blanco



Incluye rótula referencia 767081.10.

767005.15

Retenedor electromagnético F= 50Kg extensible 150 a 180mm



Retenedor electromagnético para puertas cortafuegos. Dispone de brazo extensible de 150 a 180mm.

**Características técnicas:**

• Tensión de alimentación	24Vdc
• Consumo	65mA
• Fuerza de retención	50Kg/490N
• Temperatura de funcionamiento	-10°C a 55°C
• Peso	1.2 Kg
• Índice de protección	IP40
• Material	aluminio
• Color	negro

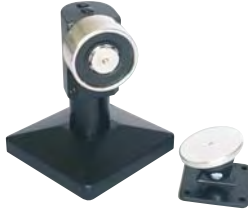


Incluye rótula referencia 767080.10.

Retenedores

767005.30

**Retenedor electromagnético F= 50Kg extensible 300 a 330mm**



Retenedor electromagnético para puertas cortafuegos. Dispone de brazo extensible de 300 a 330mm.

**Características técnicas:**

• Tensión de alimentación	24Vdc
• Consumo	65mA
• Fuerza de retención	50Kg/490N
• Temperatura de funcionamiento	-10°C a 55°C
• Peso	1.45 Kg
• Índice de protección	IP40
• Material	aluminio
• Color	negro



Incluye rótula referencia 767080.10.

767105.10

**Retenedor electromagnético para montaje en suelo F= 50Kg**



Retenedor electromagnético para montaje en suelo. Dispone de placa ferromagnética, pulsador de desbloqueo y soporte para montaje en suelo.

**Características técnicas:**

• Tensión de alimentación	24Vdc
• Consumo	65mA
• Fuerza de retención	50Kg/490N
• Temperatura de funcionamiento	-10°C a 55°C
• Peso	950 Kg
• Índice de protección	IP40
• Material	aluminio
• Color	negro



Incluye rótula referencia 767080.10.

767080.10

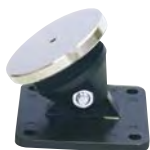
**Rotula para electroimanes 50Kg**



Rótula de repuesto para electroimanes de 50Kg.

767081.10

**Rotula para electroimanes 100Kg**



Rótula de repuesto para electroimanes de 100Kg.

 **No supervisadas**

---

**FAL12/3**

**Fuente de Alimentación 12Vcc. 2,5A**

---

Fuente de Alimentación 12Vcc/ 2,5A no supervisada.  
Provista de caja metálica con leds indicadores de estado.

**FAL12/5**

**Fuente de Alimentación 12Vcc. 5A**

---

Fuente de Alimentación 12Vcc/ 5A no supervisada.  
Provista de caja metálica con leds indicadores de estado.

**FAL24/3**

**Fuente de Alimentación 24Vcc.2,5A**

---

Fuente de Alimentación 24Vcc/ 2,5A no supervisada.  
Provista de caja metálica con leds indicadores de estado.

**FAL24/5**

**Fuente de Alimentación 24Vcc.5A**

---

Fuente de Alimentación 24Vcc/ 5A no supervisada.  
Provista de caja metálica con leds indicadores de estado.

 **Supervisadas**

---

**FAL24/3S**

**Fuente de Alimentación 24Vdc. 3A**

---

Fuente de Alimentación 24Vcc/ 3A supervisada, fabricada según EN54 parte 4.

**FAL24/5S**

**Fuente de Alimentación 24Vdc 5A**

---

Fuente de Alimentación 24Vcc/ 5A supervisada, fabricada según EN54 parte 4.

**Baterías**

765712E

**Batería 12V 2,2 Ah**



Batería de ácido-plomo recargable 12V 2,2 Ah.

765724E

**Batería 12V 7,2 Ah**



Batería de ácido-plomo recargable 12V 7,2 Ah.

765726E

**Batería 12V 10,7Ah**



Batería de ácido-plomo recargable 12V 10,7Ah.

765750E

**Batería 12V 26 Ah**



Batería de ácido-plomo recargable 12V 26 Ah.

1  
2  
3  
4  
5  
6  
7

 **Cables**

---

**P207****Cable conductor 2x0.8mm con aislamiento 300V**

---

Manguera de 2x0.8mm de conductor semirrígido, trenzada y apantallada con aislamiento 300V. Indicada para cableado de instalaciones de sistemas analógico-algorítmicos Esser.

**P207LH****Cable conductor 2x0.8mm con aislamiento 300V libre de halógenos**

---

Manguera de 2x0.8mm de conductor semirrígido, trenzada y apantallada con aislamiento 300V y funda libre de halógenos. Indicada para cableado de instalaciones de sistemas analógico-algorítmicos Esser.

**P215E****Cable conductor 2x1.5mm<sup>2</sup> con aislamiento 300V**

---

Manguera de 2x1.5mm<sup>2</sup> de sección, trenzada y apantallada con aislamiento 300V. Indicada para cableado de instalaciones de sistemas analógico-algorítmicos Esser.

**P215E-LH****Cable conductor 2x1.5mm<sup>2</sup> con aislamiento 300V libre de halógenos**

---

Manguera de 2x1.5mm<sup>2</sup> de sección, trenzada y apantallada con aislamiento 300V y funda libre de halógenos. Indicada para cableado de instalaciones de sistemas analógico-algorítmicos Esser.

**P215E-LH-RF****Cable conductor 2x0.8mm<sup>2</sup> con aislamiento 300V libre de halógenos RF90**

---

Manguera de 2x0.8mm<sup>2</sup> de sección, trenzada y apantallada con aislamiento 300V y funda libre de halógenos RF90. Indicada para cableado de instalaciones de sistemas analógico-algorítmicos Esser.

Nota: Para ver el número máximo de dispositivos y la longitud máxima por lazo es necesario realizar el cálculo del factor de carga incluido en el apéndice 1 del catálogo.